

Fiche Technique

KOSH

Contact :(régie /mangement) Nora Amarouche : 06.63.17.57.55

e-mail : nora@blueline.fr

Contact technique aux JM France : Franck Ducoron, régisseur général
01 44 61 86 78 – fducoron@jmfrance.org

Ce programme tourne avec un régisseur lumière.

Durée du spectacle : 55 min.

Cette fiche technique fait partie intégrante du contrat. Tout aménagement ne sera possible qu'avec l'accord du régisseur du spectacle ou des artistes.

Espace scénique (la scène doit être propre et chauffée, dégagée de tout décor).

Ouverture : 7 m

Profondeur : 6 m

Noir conseillé

Couleur du sol : noir si possible

Fond noir.

Pendrillons.

Loge : Prévoir une loge à proximité de la scène, éclairée, avec table, chaises, miroir, lavabo, fer à repasser et toilettes. Prévoir un catering léger pour 2 personnes.

Accueil du public : La prise de photo pendant le spectacle ne sera autorisée qu'avec l'accord des artistes.

Accueil technique :

L'équipe technique du lieu d'accueil se chargera de la pré-implantation d'après les plans son et lumière fournis, de façon à ce que les réglages puissent commencer dès l'arrivée de notre équipe. Le personnel technique restera à disposition pendant les réglages, la balance et les représentations.

Temps des réglages : **2 h, après pré-implantation (prévoir 45mn pour la balance)**

(1) si possible prévoir un accès à la salle la veille pour le réglage + encodage lumière.

Sonorisation : le régisseur son est indispensable - ci-joint la feuille de patch.

Console de préférence numérique.

Si analogique prévoir : 1 reverb, 2 égaliseurs stéréo 31 bandes (face/retours)

Façade puissance en fonction du lieu

3 retours de scène sur 2 circuits

3 pieds de micros

Les JM France fournissent : 1 ensemble HF main

Eclairage : le régisseur lumière est indispensable - ci joint le plan de feu

11 Pc 1Kw

5 Par 64 (lampe CP 62)

4 Par 64 (lampe CP 60)

5 découpes RJ 614

2 découpes RJ 613

2 F1

2 Cycloïde

3 platines de sol

1 machine à brouillard



FICHE TECHNIQUE KOSH

MONTAGE

SON : Services d'1 heures environ : 15mn installation et 45mn balances.

LUMIERE : Service idéal de 3H à prévoir

DIFFUSION RETOURS

Attention, retours depuis la face.

3 retours type d&b Max, Heil MTD115, Nexo PS15 sur 2 circuits stéréo et égalisés.

BACKLINE

Une alimentation électrique sur le plateau.

3 pieds de micro

Une découpe type 614 avec porte Gobo

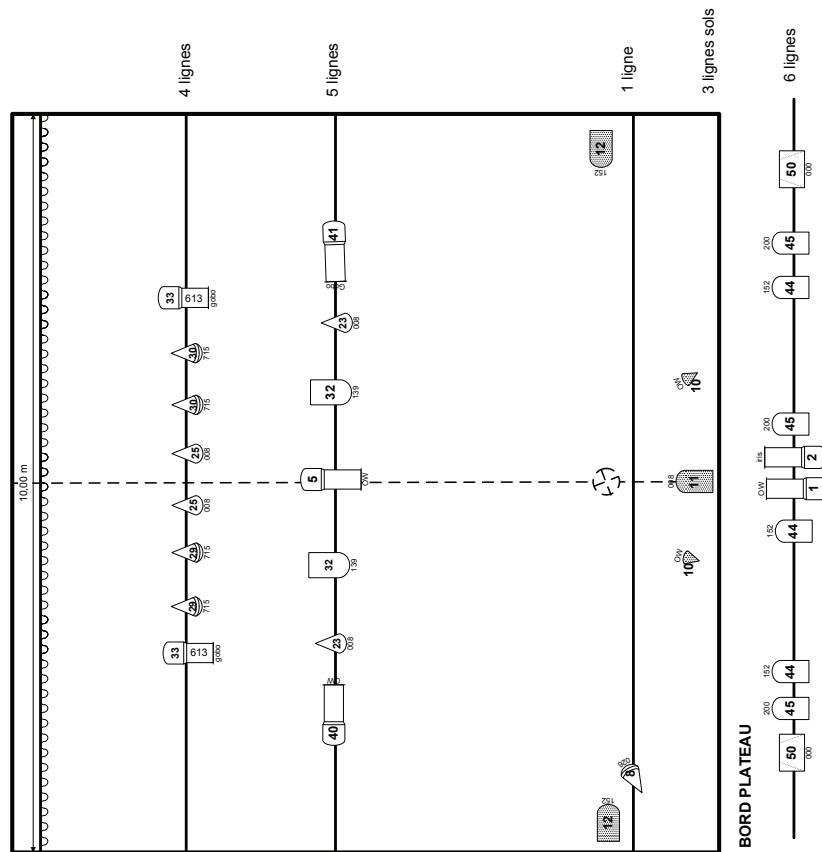
LIGNES	SOURCES	MICROS	ACCESSOIRES
1	RC 300 L	DI	
2	RC 300 R	DI	
3	VOIX	HF	3 GRAND PIED DE MICRO

ATTENTION compte tenu de l'installation très simple, Kosh se déplace ***SANS TECHNICIEN SON*** donc on compte sur le technicien d'accueil pour les balances et le concert .

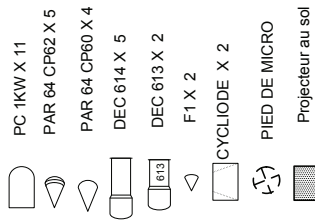
KOSH

Plan de Feu Minimum

A3 1/50ème



LEGENDE



Gellatines

- PC 1KW**
 2 X 152
 1 X 008
 2 X 139
- PAR 64**
 4 X 008
 4 X 715
 1 X 026
- DEC**
 1 X IRIS
 3 X PORTE GOBO

Tous les projecteurs au sol
 sont sur platines
 Prévoir une machine a
 Brouillard

Contact technique:
 manuel.privet@free.fr
 0609950339

CONTACTS

REGIE /MANAGEMENT :

Nora AMAROUCHE: 06 63 17 57 55
 @ nora@blueline.fr

TECHNICIEN LUMIERE :

Manuel Privet : 06 09 95 03 39
 @ manuel.privet@free.fr