

Fiche Technique

LA NOTE ROUGE

Contact : (régisseuse) Stéphanie Petton : 06.60.77.88.83

e-mail : petton.stephanie@gmail.com

Contact technique aux JM France : Franck Ducoron, régisseur général
01 44 61 86 78 – fducoron@jmfrance.org

Ce programme tourne avec une régisseuse.

Durée du spectacle : 50 min.

Equipe : Christine Mérienne

Cette fiche technique fait partie intégrante du contrat. Tout aménagement ne sera possible qu'avec l'accord du régisseur du spectacle ou des artistes.

Espace scénique (la scène doit être propre et chauffée, dégagée de tout décor).

Ouverture : 8 m

Profondeur : 6 m

Noir indispensable

Couleur du sol : noir si possible

Fond noir.

Pendrillons.

Loge : Prévoir deux loges à proximité de la scène, éclairées, avec table, chaises, miroir, lavabo, fer à repasser et toilettes. Prévoir un catering léger pour 1 personne.

Accueil du public : La prise de photo pendant le spectacle ne sera autorisée qu'avec l'accord des artistes.

Accueil technique :

L'équipe technique du lieu d'accueil se chargera de la pré-implantation d'après les plans son et lumière fournis, de façon à ce que les réglages puissent commencer dès l'arrivée de notre équipe. Le personnel technique restera à disposition pendant les réglages, la balance et les représentations.

Temps des réglages : **2h00, après pré-implantation**

(1) si possible prévoir un accès à la salle la veille pour commencer le réglage lumières.

Sonorisation : le régisseur son est indispensable.

Console de préférence numérique.

Si analogique prévoir : 1 reverb, 1 égaliseurs stéréo 31 bandes.

Façade puissance en fonction du lieu

1 retour

1 lecteur CD avec Autocue

Les JM France fournissent : 1 ensemble HF avec 1 micro-cravate DPA.

Eclairage : le régisseur lumière est indispensable - ci joint le plan de feu

17 Pc 1Kw

1 Pc 500W

3 découpes 1000W RJ 613

3 découpes 1000W RJ 614

3 F1

1 platine

1 pied hauteur 1m50

Fourni par la Cie 1 boule à facettes et son moteur

LA NOTE ROUGE / CONDITIONS TECHNIQUES

Spectacle prévu pour une diffusion en salle.

Faire parvenir un plan détaillé de la salle et des possibilités d'accroches afin d'établir un plan de feux adapté au lieu. Prévoir un prémontage avant l'arrivée de l'équipe de tournée.

PLATEAU :

- Dimensions minimums :

Hauteur sous gril : 4 m / Largeur mur à mur : 8 m / Profondeur au nez de scène : 5 m

- **Sol** : noir mat (prévoir un tapis de danse si besoin)

- **Cage de scène** Pendrillonnage à l'italienne

LUMIÈRE :

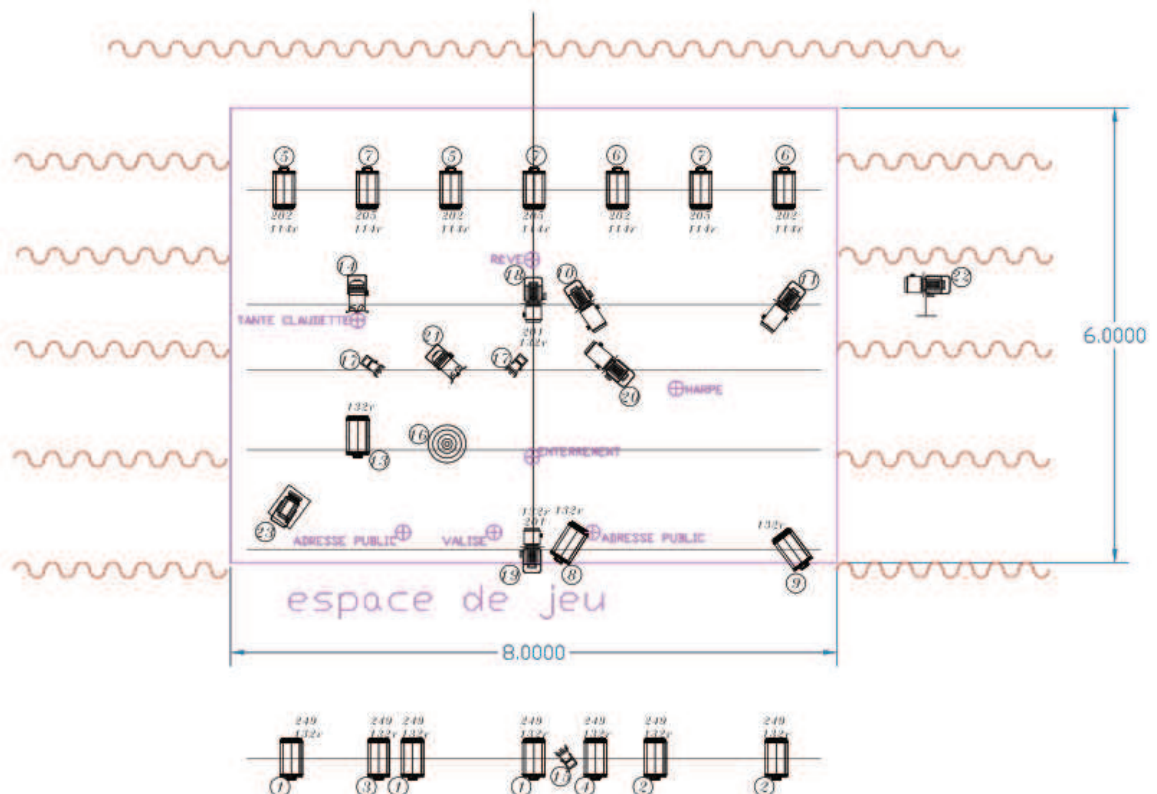
Matériel requis

- 24 circuits de 2 Kw
- 17 PC 1Kw
- 1 petit PC 500w ADB C51
- 3 Découpes 1Kw juliat 613 (ultra courte)
- 3 Découpes 1Kw juliat 614 (courte)
- 3 F1
- 1 Platine noire
- 1 Pied hauteur 1m50
- Gélâtines selon le plan (132rosco, 114rosco, 119rosco, 202, 205, 249)
- Black foil, Gaff alu noir...
- Un jeu d'orgue à mémoires (presto)

Matériel fourni par la Cie :

- 1 boule à facettes et son moteur

Plan



SON :

Le régisseur d'accueil devra être présent sur toutes les séances et connaître parfaitement le matériel

Matériel requis

- Façade : 1 Système de diffusion de qualité professionnelle adapté à la configuration et à la jauge de la salle
- Retour : 1 Retour en coulisse fond de scène jardin
- Régie : 1 Une console avec 2 aux et une reverb intégrée (sinon, prévoir une reverb)
 - o 1 Lecteur CD avec autocue

Matériel fourni par la Cie :

- 1 Micro cravate HF

NB : Les régies son et lumière doivent être au même endroit.

ENTRETIEN DES COSTUMES :

- Fer à repasser à disposition.
- Au delà d'une représentation, prévoir un lavage.

LOGE :

1 loge pour une personne avec de l'eau et un point d'eau.

PLANNING ET PERSONNEL :

Un prémontage (pendrillonage/lumière/son) aura été réalisé avant l'arrivée de l'équipe.

- | | |
|---|---|
| - Réglages/Balances (2h30 minimum) | 1 régisseur lumière
1 régisseur son |
| - Jeu/démontage | 1 régisseur polyvalent pouvant assurer la régie son |

JAUGE : 120 à 200 personnes, selon la configuration de la salle.

➤ **Contact** : Stéphanie Petton +33 (0)6 60 77 88 83 petton.stephanie@gmail.com

