



SINE QU A NON ART

METAMORPHONE

FICHE TECHNIQUE

mise à jour 28/01/2019

« METAMORPHONE » est une pièce de 45mn

1 danseur : Brice ROUCHET

1 beatboxer live: TIONEB

Accompagnés de :

1 régisseur plateau & vidéo

Cette fiche technique rassemble les indications de base pour ce spectacle, celui-ci étant **basé uniquement sur un éclairage Vidéo**, nécessite un lieu disposant du **noir parfait**.

Merci de prévoir un régisseur d'accueil pour la fourniture de l'électricité et besoins de base (sonorisation, aide au montage, loges). Ce spectacle peut être monté et réglé en 2h. Prévoir un petit escabeau.

SCENOGRAPHIE

- Idéalement espace scénique de 11m de large x 7m de profondeur et 4m de haut.
- Plancher plat et propre (de préférence noir, sombre ou tapis de danse noir)
- 1 x structure auto-portée en PVC de 3m de haut et 7m d'ouverture recouverte de 4 écrans en tissus blancs (voir photos et plans).
- 2 x vidéo-projecteurs 3000 lumens au sol (1 à l'avant scène cour, & 1 à l'avant scène jardin)
- 1 musicien sur scène à cour (beatbox)

La compagnie demande:

- **Pour la vidéo** : 2 x direct 220V à cour, 1 x direct 220V à jardin et 1 direct 220V au lointain centre.
- **Pour la scénographie** : 2 x pains de théâtre de 10kg minimum (ou 2 objets lourds équivalents)
- **Pour la régie** : une table, une chaise, 1 x direct avec Multiprise x4.
- **Pour le musicien** : 1 stand ou un support en bois 1m50 de haut, 2 x DI et un direct 220V au plateau à cour.
- **Pour la diffusion** : 1 x Système SON de bonne qualité en façade et retour en fonction du format de la salle (avec système SUB de préférence).

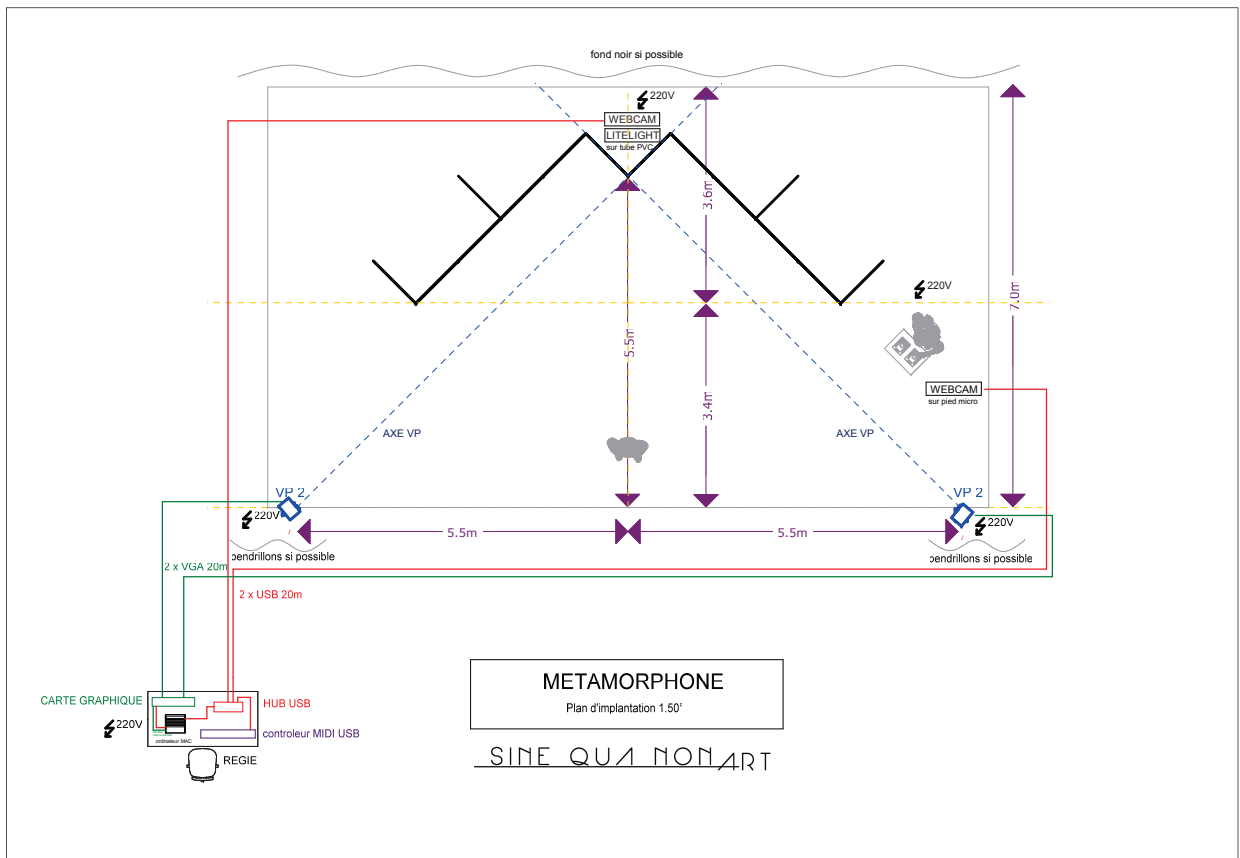
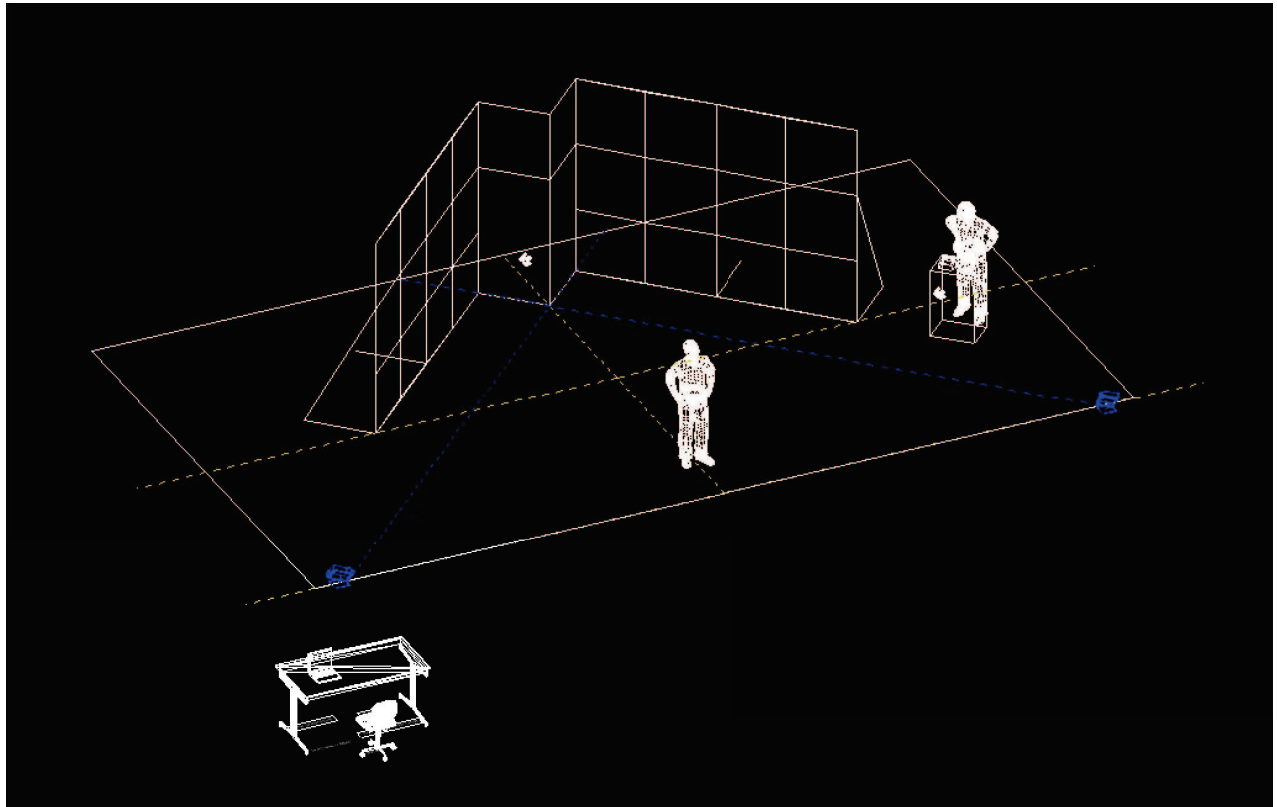
La compagnie ramène :

- 2 x vidéo-projecteurs 3000 lumens.
- 1 x ordinateur diffusant la vidéo (mapping / lumière).
- 1 x carte graphique MATROX dualhead externe.
- 1 x contrôleur midi / USB.
- 2 x Cables VGA 20m.
- 2 x WEBCAM USB.
- 2 x câble USB 20m.
- 1 x Lite light graduable LED.
- 1 x Torche à LED sur piles.
- 1 x HUB USB 4 sorties avec alimentation.
- 1 SAC contenant la scénographie :
 - o 11 x tube PVC carré de 93cm de long (épaisseur 2,35 cm)
 - o 80 x tube PVC carré de 100cm de long (épaisseur 2,25 cm)
 - o manchons divers pour emboîtement tubes PVC.
 - o 2 x écrans 4m x 3m en tissus blanc.
 - o 2 x écrans 1m x 1m en tissus blanc.
 - o 2 x supports de VP au sol.
 - o 2 x drisses noire de 3m.

ACCUEIL ARTISTES

A proximité, au chaud et au sec :

- 1 x loge pour 1 danseur et 1 musicien (miroir, éclairage)
- Prévoir l'accès à une douche (eau chaude) et toilettes
- 2 Litres d'eau minérale non gazeuse par jour pour le danseur et le musicien.
- Des serviettes éponges sont également nécessaires.
- Gâteaux secs, fruits secs, fruits (pommes, oranges, bananes etc....)



CONTACT:

> Regisseur : Pierre Hébras 06 60 41 53 24 / dropzonelho@gmail.com

> SINE QUA NON ART : Chorégraphes et Production : Christophe Béranger et Jonathan Pranas-Descours 06 10 23 90 18 / sinequanon.prod@gmail.com