

Fiche Technique Pep's Lemon

Contact : Sophie AUPIED : 06 35 49 80 77
Olivier SCHLEGELMILCH : 06 77 31 77 01
e-mail : pepslemonthree@gmail.com

Contact technique aux JM France : Franck Ducoron, régisseur général
01 44 61 86 78 – fducoron@jmfrance.org

Ce programme tourne sans régisseur.

Durée du spectacle : jeune public 50 min / tout public 1 h10.

Equipe : Sophie AUPIED
Claire LEBRUN
Olivier SCHLEGELMILCH

Cette fiche technique fait partie intégrante du contrat. Tout aménagement ne sera possible qu'avec l'accord du régisseur du spectacle ou des artistes.

Espace scénique (la scène doit être propre et chauffée, dégagée de tout décor).

Ouverture : 7 m
Profondeur : 5 m
Noir conseillé, prévoir une occultation
Couleur du sol : noir si possible
Fond noir.
Pendrillons.

Loge : Prévoir deux loges à proximité de la scène, éclairées, avec table, chaises, miroir, lavabo, fer à repasser et toilettes. Prévoir un catering léger pour 3 personnes.

Accueil du public : La prise de photo pendant le spectacle ne sera autorisée qu'avec l'accord des artistes.

Accueil technique :

L'équipe technique du lieu d'accueil se chargera de la pré-implantation d'après les plans son et lumière fournis, de façon à ce que les réglages puissent commencer dès l'arrivée de notre équipe. Le personnel technique restera à disposition pendant les réglages, la balance et les représentations. Temps des réglages : **2 h, après pré-implantation**

(1) prévoir un accès à la salle la veille pour le dépôt du matériel.

Backline : 1 banquette piano réglable en hauteur
1 petit pied de micro perche noir

Sonorisation : le régisseur son est indispensable - ci-joint la feuille de patch.

Console de préférence numérique.
Si analogique prévoir : 2 reverb, 1 égaliseurs stéréo 31 bandes (face), 1 égaliseurs stéréo 31 bandes (retour)
Façade puissance en fonction du lieu, 4 retours (2 en side , 2 au sol)

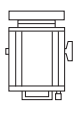
Les JM France fournissent : Les micros et les micros HF

Eclairage : le régisseur lumière est indispensable - ci joint le plan de feu
19 PC 1000w, 14 Par 64 CP 62 1000W, 2 decoupes 613 SX,
Gélatines : Leefilter : 151, 088, 106, 119 Rosco : #119

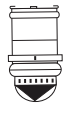
6,5 m

Fiche Technique Lumière

19 PC 1000 W



14 PAR 64 1000W CP 62



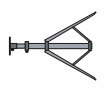
2 découpes 613 SX avec couteaux
2 portes gobo



2 Horiziodes 1000 W



2 Pieds hauteur: 1,60m



2 Platines de sol



1,50m

1,50m

1,50m

Nez de scène

EXEMPLE

13 N° de circuit
008 N° de gélatine



Gélatines référence LEE FILTERS

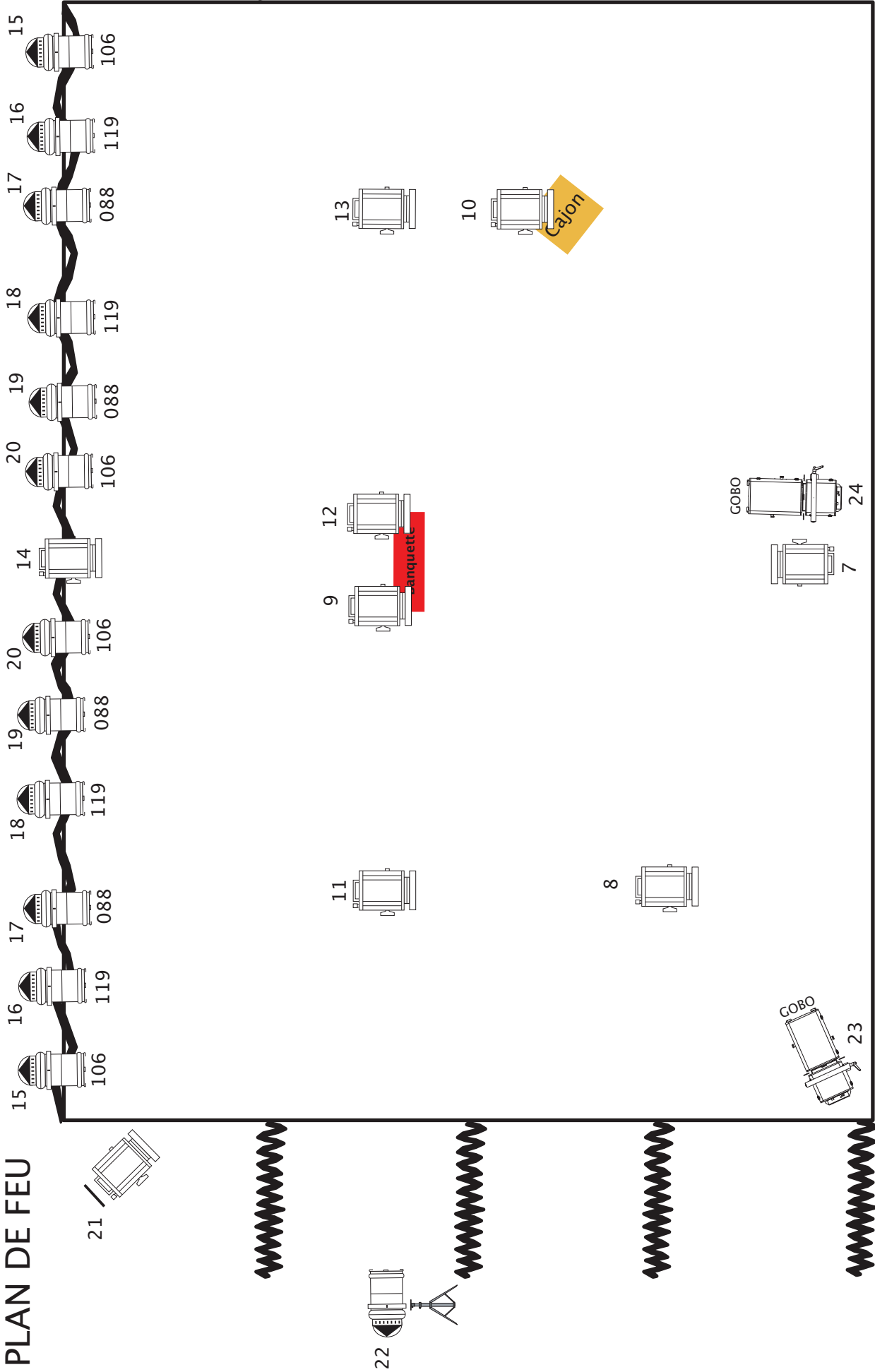
N°	Format	Qté
151	PC	6
088	PAR 64	4
106	PAR 64	4
119	PAR 64	4

Rosco

119 PC 6

Les Gobos est apporté par les artistes.

PLAN DE FEU



- #119 151 3
- #119 151 3
- #119 151 2
- #119 151 2
- #119 151 1
- #119 151 4
- #119 151 1
- Salle
- Salle

Pep's Lemon
 Sophie AUPIED
 06.35.49.80.77
 pepslmonthree@gmail.com

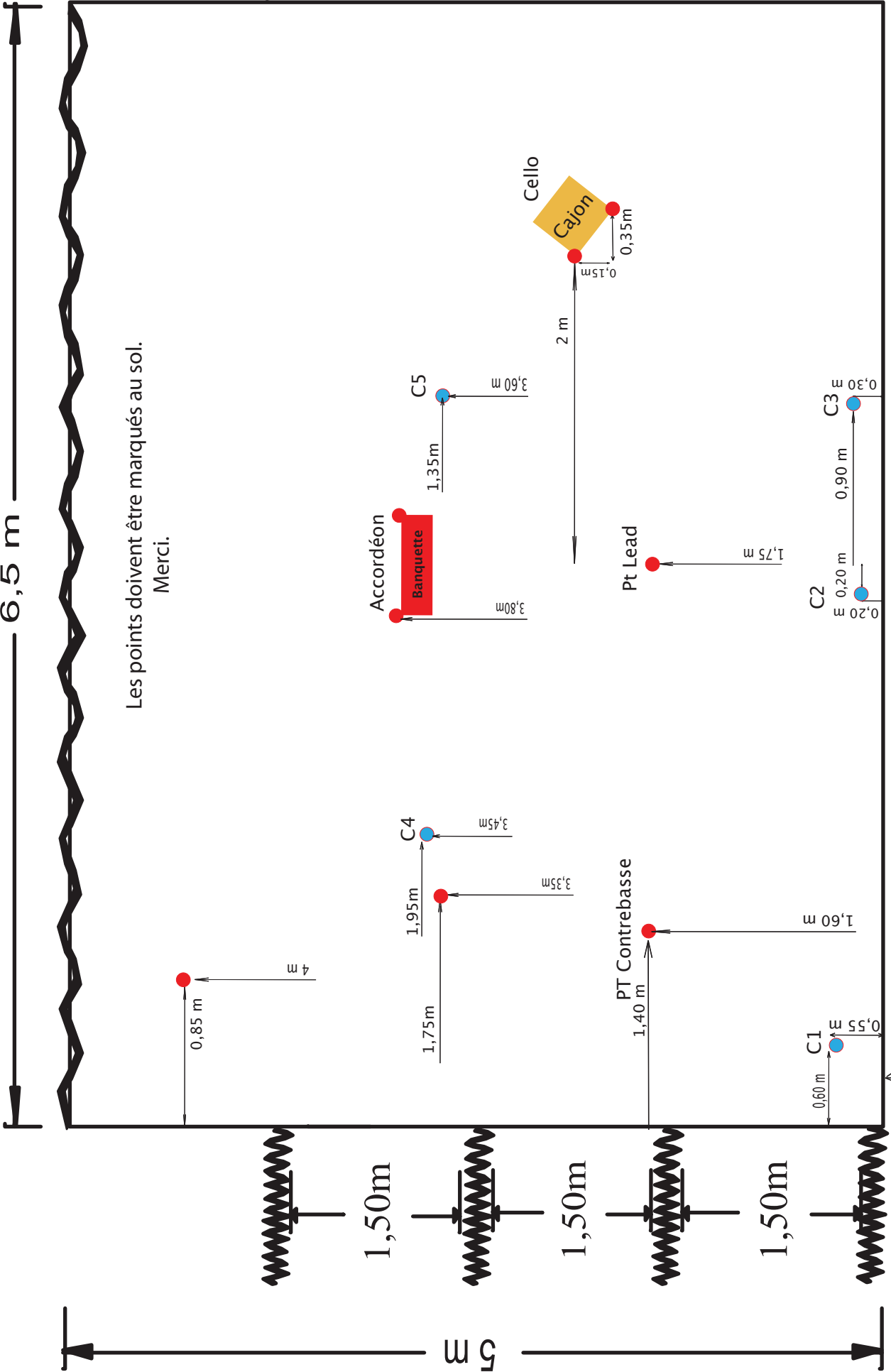
Préparation Conduite Lumière
Pep's Lemon

Numéro de circuit	1	2	3	4	5	6	7	8	9	10	11	12	13	14	15	16	17	18	19	20	21	22	23	24	TIME					
		Face Centre	Face Cour	Face Contrebasse	Face Centre	Face Cello	Face Accordéon	Face Accordéon	Douche Contrebasse	Douche Accordéon	Douche Cajon	Contre Contrebasse	Contre Point Face	Contre Cajon	Contre Accordéon	PAR 64 Extérieur	PAR 64 Extérieur	PAR 64 Extérieur	PAR 64 Intérieur	PAR 64 Intérieur	PAR 64 Intérieur	PAR 64 Intérieur	PAR 64 Intérieur	RUE	Gobo Spirale	Gobo Jungle	Salle	In	Out	
Effect 1	80										30	30	30									15			FF		8		Mise	
Effect 2											30	30	30									15					8		Noir Salle	
Effect 3								35	35	35		50	50													8		8	BACK POWER	
Effect 4			40	40	40	40	40	35	35	35		50	50													5		5	BACK POWER 2	
Effect 5			70	70	70	70	70	50	50	50																3		10	Texte	
Effect 6			65	40	65	85	50	10	50							FF		70								8		8	L'ADMIRE	
Effect 7												50														8		20	SONATE D'ELLIS	
Effect 8					15							65						FF								15		20	PACIFIQUE 1	
Effect 9					15							65						FF								15		5	PACIFIQUE 2	
Effect 10	80	80	80																							5		5	Publicité 1	
Effect 11				FF																						5		5	BATTLE	
Effect 12				FF		70																				5		15	LIBERTANGO 1	
Effect 13	30	30	50	20	50						75	75	FF		75		55			70						10		0	LIBERTANGO 2	
Effect 14																										0		10	Noir	
Effect 15	80	80																								10		15	Publicité 2	
Effect 16						30		40	40																	10		12	DODO REMEMBER	
Effect 17				50	35	35	30												75		40	40				10		2	L'ADORABLE	
Effect 18																										2		15	Noir	
Effect 19																		Wait 5 20		Wait 5 20					FF	15		8	Bruitage Jungle	
Effect 20	60	60	60																					FF		15		6	LE VIEUX SINGE	
Effect 21									20												25					5		5	Texte : France Musique	
Effect 22									20												15					8		15	ARIA	
Effect 23						30			35												10	FF				20		15	ARIA 2	
Effect 24				70	60	45			30						50			80	45		20	FF				10		5	SOL SOL	
Effect 25						20								20							75	20				5		0	FALBALA	
Effect 26																										0		15	Noir	
Effect 27	70	70	70				60	60	60	60																15		20	A L'EAU	
Effect 28	FF	FF	FF				60	60	60	60																	10		15	Saluts
Effect 29											30	30	30									40			60	FF	20			Sortie Public

Réglages LUMIÈRES

PEP'S LEMON

CIRCUIT	TYPE	Qté	FONCTION	EMPLACEMENT	Gélatine	Réglages
1	PC 1000 W	2	Face Générale Jardin	Perche de face	#119 151	Du bord jardin jusqu'à la banquette piano
2	PC 1000 W	2	Face Générale Centre	Perche de face	#119 151	Centre de la scène entre l'espace Contrebasse et le Cajon
3	PC 1000 W	2	Face Générale Cour	Perche de face	#119 151	Du bord de la banquette piano jusqu'au bord Cour
4	PC 1000 W	1	Face Contrebasse	Perche de face		Serré sur l'espace Contrebasse
5	PC 1000 W	1	Face Lead	Perche de face		Serré sur le point centre scène
6	PC 1000 W	1	Face Cello	Perche de face		Serré sur l'espace Cajon
7	PC 1000 W	1	Face accordéon	1 ^{ère} Perche		Serré sur la banquette piano hauteur de la Contrebasse
8	PC 1000 W	1	Douche Contrebasse	2 ^{ème} Perche		Serré sur l'espace contrebasse
9	PC 1000 W	1	Douche Accordéon	5 ^{ème} Perche Centre		Serré sur la banquette piano
10	PC 1000 W	1	Douche Cajon	3 ^{ème} Perche		Serré sur l'espace Cajon
11	PC 1000 W	1	Contre Contrebasse	5 ^{ème} Perche Jardin		Serré sur l'espace Contrebasse
12	PC 1000 W	1	Contre point Lead	5 ^{ème} Perche Centre		Serré sur le point Lead
13	PC 1000 W	1	Contre Cajon	5 ^{ème} Perche Cour		Serré sur l'espace Cajon
14	PC 1000 W	1	Contre Accordéon	Perche du lointain		Serré sur la banquette piano
15	PAR 64 1000 W CP 62	2	Contre Ensemble du plateau	Perche du lointain	106	↓ Banane verticale
16	PAR 64 1000 W CP 62	2	Contre Ensemble du plateau	Perche du lointain	119	↓ Banane verticale
17	PAR 64 1000 W CP 62	2	Contre Ensemble du plateau	Perche du lointain	088	↓ Banane verticale
18	PAR 64 1000 W CP 62	2	Contre Ensemble du plateau	Perche du lointain	106	↓ Banane verticale
19	PAR 64 1000 W CP 62	2	Contre Ensemble du plateau	Perche du lointain	088	↓ Banane verticale
20	PAR 64 1000 W CP 62	2	Contre Ensemble du plateau	Perche du lointain	106	↓ Banane verticale
21	PC 1000 W	2	Couloir	Sol		Diagonale lointain Jardin / Face Cour
22	PAR 64 1000 W CP 62	2	Couloir	3 ^{ème} Rue		Banane verticale couloir avec la position de la banquette piano
23	Découpe courte 1000W	1	Ambiance spirale	1 ^{ère} Perche Jardin	Gobo	Plus grand net ensemble du plateau avec le Cajon
24	Découpe courte 1000W	1	Ambiance Jungle	1 ^{ère} Perche Centre	Gobo	Centré au plus grand net sur le taps du fond



Les points doivent être marqués au sol.
Merci.

- Point Décor Citrons
- Point Instruments

Emplacement du Décor
ESPACE SCÉNIQUE

Besoin technique

- 1 banquette Piano réglable en hauteur
- 1 petit pied perche noir

Le kit micro et l'ensemble des HF sont fournis par les JM FRANCE

Accordéon

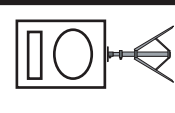


Cello

Pt Lead

PT Contrebasse

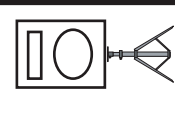
Aux 1



(240V)



Aux 2



Patch Micro

- ① HF 4099 Contrebasse
- ② HF 4099 Cello
- ③ HF 4099 Accordéon MG
- ④ HF 4099 Accordéon MD
- ⑤ Cajon Beta 91
- ⑥ Cymbale KM 184
- ⑦ HF DPA 4088 Voix Claire
- ⑧ HF DPA 4088 Voix Sophie
- ⑨ HF DPA 4088 Voix Olivier
- ⑩ 11 Rev Courte
- ⑫ 13 Rev Longue

