

FICHE TECHNIQUE KAILA SISTERS

Chroniques hawaïennes

Spectacle jeune public



Contact musiciens

Philippe Bord

06 74 56 67 20

bord.phil@gmail.com

Contact technique aux JM France

Franck Ducoron, régisseur général

01 44 61 86 78

fducoron@jmfrance.org

Cette fiche technique fait partie intégrante du contrat. Tout aménagement ne sera possible qu'avec l'accord des artistes.

DUREE DU SPECTACLE: 45 min

EQUIPE :

Philippe Bord, guitare et cor d'harmonie

Paolo Conti, dobro (lap steel guitar) et ukulele

Lucas Henri ou Thomas Garoche ou Nathanaël Malnoury, contrebasse

Marie Salvat, chant, violon et ukulele

NB : Ce programme tourne sans régisseur

ESPACE SCENIQUE :

La scène doit être propre et chauffée, dégagée de tout décor.

Ouverture : 7 m

Profondeur : 6 m

Couleur du sol : noir si possible

Fond noir

Pendrillons

LOGES :

Prévoir deux loges à proximité de la scène, éclairées, avec table, chaises, miroir, lavabo, fer à repasser et toilettes.

Pour la chanteuse, une loge de changement rapide à jardin avec une table et un cintre.

Prévoir un catering léger pour 4 personnes.

ACCUEIL DU PUBLIC :

La prise de photos pendant le spectacle ne sera autorisée qu'avec l'accord des artistes.

ACCUEIL TECHNIQUE :

L'équipe technique du lieu d'accueil se chargera de la pré-implantation d'après les plans son et lumière fournis, de façon à ce que les réglages puissent commencer dès l'arrivée de notre équipe. Le personnel technique restera à disposition pendant les réglages, la balance et les représentations.

Temps des réglages : 2 h après pré-implantation

- prévoir un accès à la salle la veille pour le dépôt du matériel.
- si possible pré-installation sur scène la veille (pour le réglage lumière et la balance son)

FICHE TECHNIQUE SON

Un régisseur son est indispensable.

Note : Ce spectacle se déroule en différentes scènes, souhaitées les plus acoustiques possibles au niveau de la restitution public (amplification par micros d'ambiances), à l'exception de la scène finale (« le concert »), qui se verra amplifiée type concert de jazz.

Listing instruments (à titre d'info):

- 1 Dobro (lap steel guitar)
- 1 Ukulélé
- 1 guitare acoustique
- 1 cor d'harmonie
- 1 Violon
- 1 Contrebasse
- 1 voix (chant)

Sonorisation par le régisseur son – cf. ci-dessous les plans de scène.

Console de préférence numérique. Si analogique, prévoir 1 réverb, 2 égaliseurs stéréo 31 bandes (face/retours)

Façade puissance en fonction du lieu

4 retours de scène (sur 3 circuits)

1 micro SM57 pour le Dobro

1 micro KM 184 pour la Guitare (ou un équivalent)

1 micro KM 184 pour le Ukulélé (ou un équivalent)

1 micro AKG 414 pour la contrebasse (ou un équivalent)

3 micros d'ambiance (type KM 184) ou un équivalent

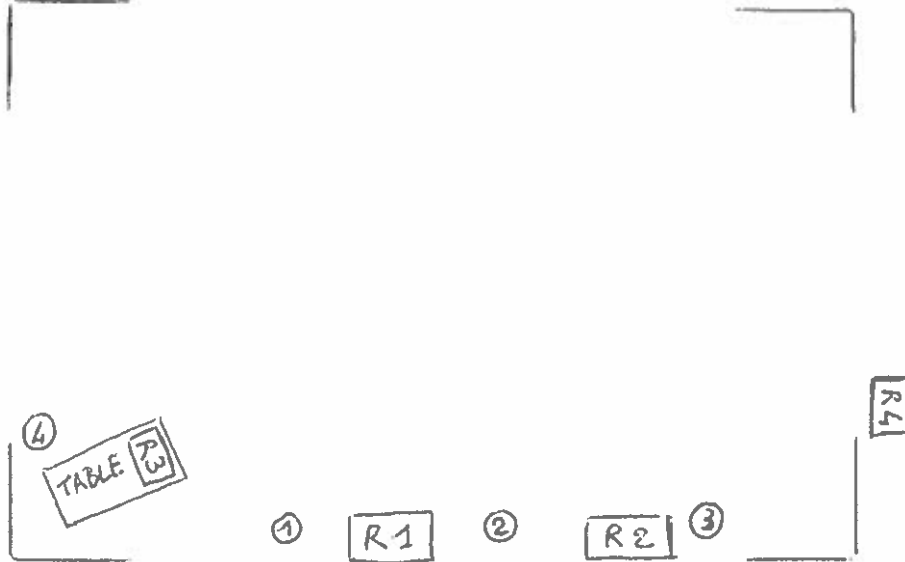
1 micro voix (fourni par les Kaïla Sisters)

5 petits pieds de micro avec perche + 5 grands pieds de micro avec perche

NB : Pas besoin de micros pour le violon et le cor d'harmonie

Plans de scènes (retours et micros) :

PLAN CONFIG ACOUSTIQUE

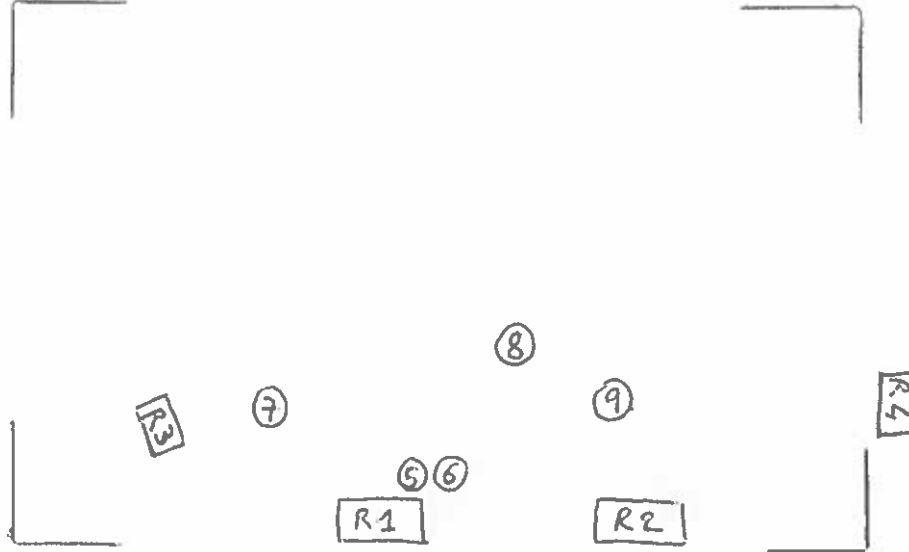


- ① Micro d'ambiance type KM187 sur petit pied de micro
- ② Micro d'ambiance type KM187 sur petit pied de micro
- ③ Micro d'ambiance type KM187 sur petit pied de micro
- ④ Micro (longue réverb. pour effet tempête) sur grand pied, placé près de la plaque à tonnerre

R1 R2 R3 et R4 : Retours

NB : R3 est placé sous la table

PLAN CONFIG AMPLIFIEE (SCENE DU CONCERT)



- ⑤ Micro voix (fourni) sur grand pied sans perche
- ⑥ Micro ukulele type KM184 (champ déporté sur pied micro voix ⑤)
- ⑦ Micro dobro SM57 sur grand pied
- ⑧ Micro contrebasse type AKG414 sur petit pied
- ⑨ Micro guitare type KM184 sur petit pied

Conduite son / Tops son (déroulé chronologique):

Début :

→ Micros d'ambiance pour son acoustique

Arrivée de Philippe à cour (cheveux ébouriffés) :

→ Réverb sur micro à cour près de la plaque à tonnerre pendant toute la tempête.

→ Stop réverb quand la tempête s'arrête.

Après la scène « bougie d'anniversaire », Paolo conte une histoire puis s'en suit le morceau *Stardust* :

→ Renforcer le micro d'ambiance à jardin pour un meilleur soutien de la voix de Marie pour le chant.

A la fin de la Publicité « Bananes Oulalou » :

→ Mettre de la réverb dans les micros d'ambiance pour une atmosphère « jungle » faite par les musiciens (bruitisme)

De la Jungle nait petit à petit une musique :

→ Retirer la réverb quand la musique est lancée.

A la fin du morceau *Put them in a box* (jonglage avec sacs poubelle), la publicité bananes Oulalou est diffusée dans un pavillon de Cor (diffusion enclenchée par les musiciens).

Pendant cette diffusion, les musiciens placent eux même leurs micros cachés à cour et jardin pour la fin du spectacle dite « concert » (micro SM57 pour l'ampli pour le Dobro, micro KM 184 pour la Guitare, micro KM 184 pour le Ukulélé , micro AKG 414 pour la contrebasse , micro voix (fourni).

→ Couper les micros d'ambiance et mettre les micros ci-dessus en route (3 morceaux)

Fin du concert :

→ Couper les micros (dernière image en lumière du spectacle sans son)

FICHE TECHNIQUE LUMIERE

Le régisseur lumière est indispensable - ci joint le plan de feu

Peut être adapté aux contraintes techniques de la salle.

MACHINERIE

BALADEUSE 7

PERCHE

colson

la drisse passe
simplement par dessus
la perche pour revenir
vers la comédienne.

Un colson freine la
drisse de manière à
ce que la baladeuse
ne redescende pas
lorsque l'on lâche
la drisse.

le câble électrique
n'étant pas repris.
il fait une boucle
à mesure que
la baladeuse
monte...

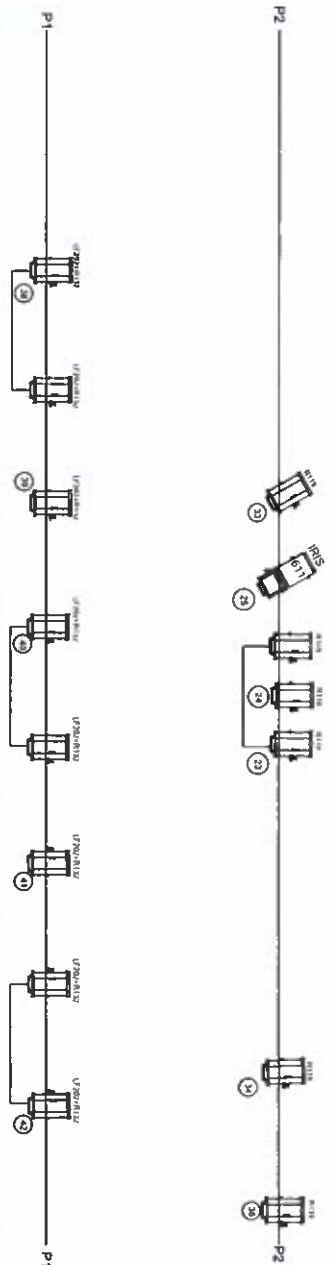
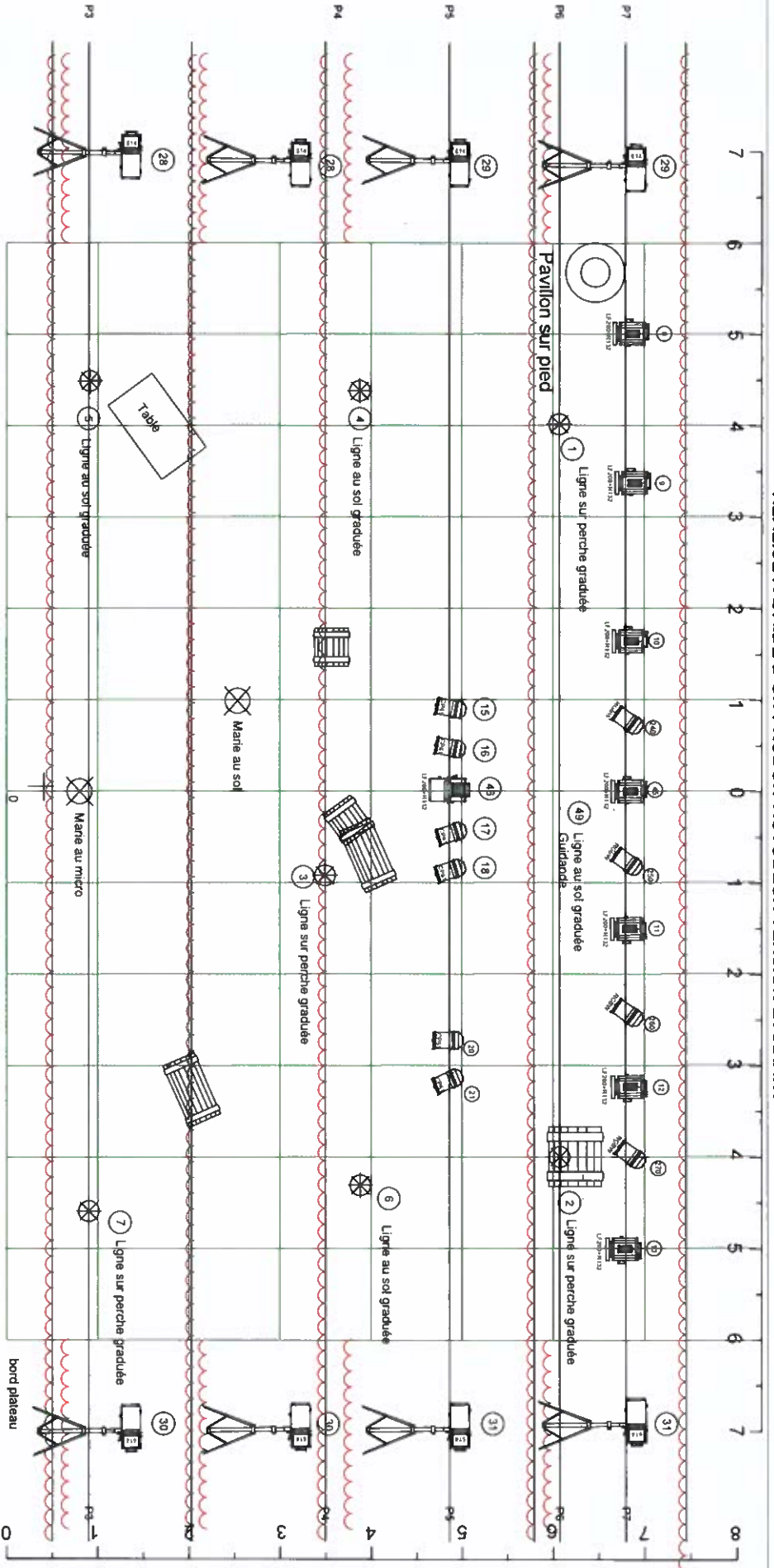


drisse noire
accroché au
câble de la baladeuse

baladeuse
hauteur de départ
1,80 m

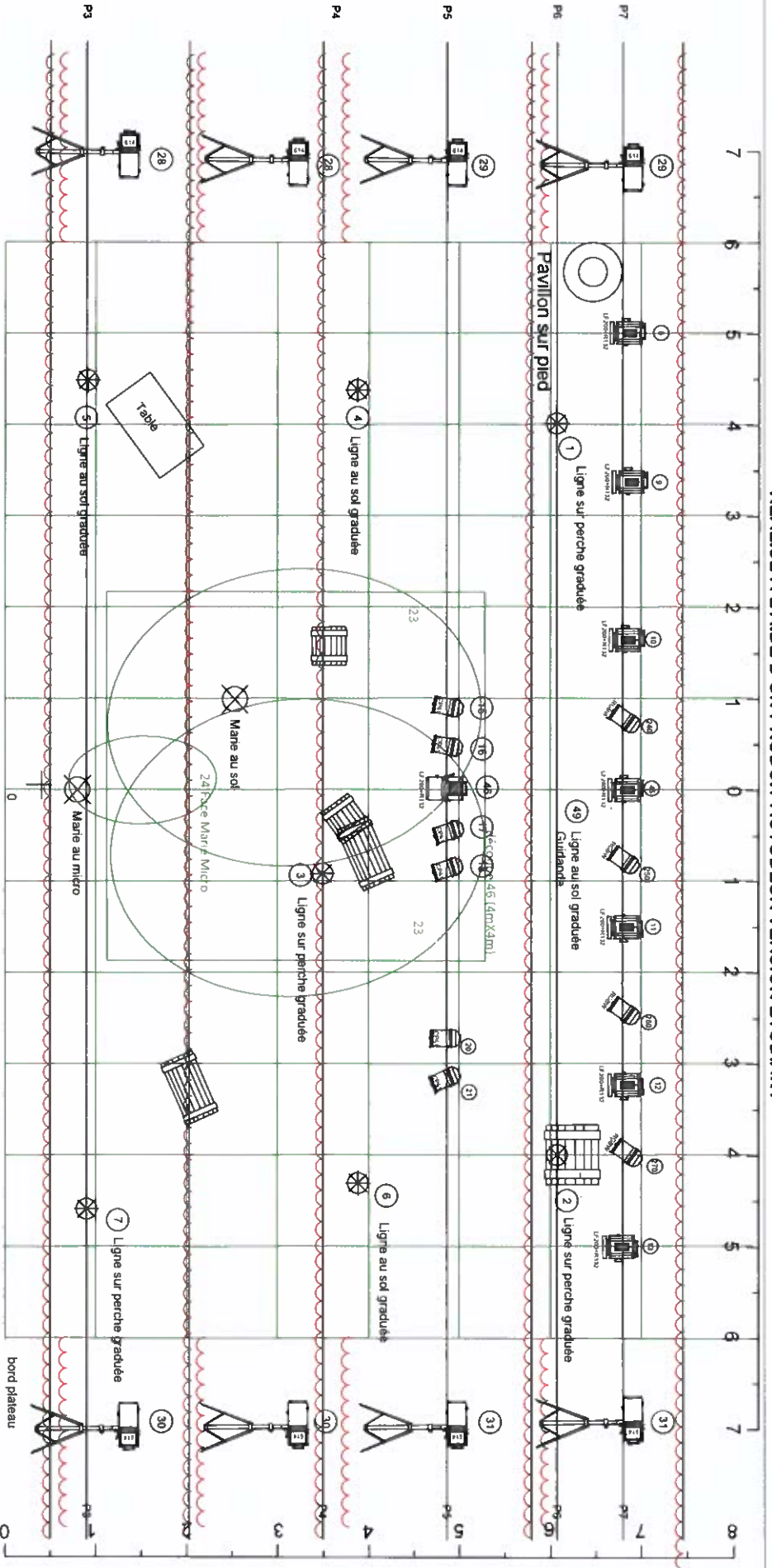
hauteur après
la manipulation
3,5 m -





- KAILA SISTERS**
- 8 découpes type 614SX
 - 1 découpe type 713SX
 - 1 découpe type 6111SX+ lrs
 - 7 PC 2KW
 - 14 PC 1KW
 - 6 PAR 64 CP61
 - 4 PAR à LED RGBW type Contast
 - 7 Baladeuses (fournis par la Cie)
 - 8 Pieds de projecteurs (h: 1,80m)

REALISE A L'AIDE D'UN PRODUIT AUTODESK VERSION ETUDIANT



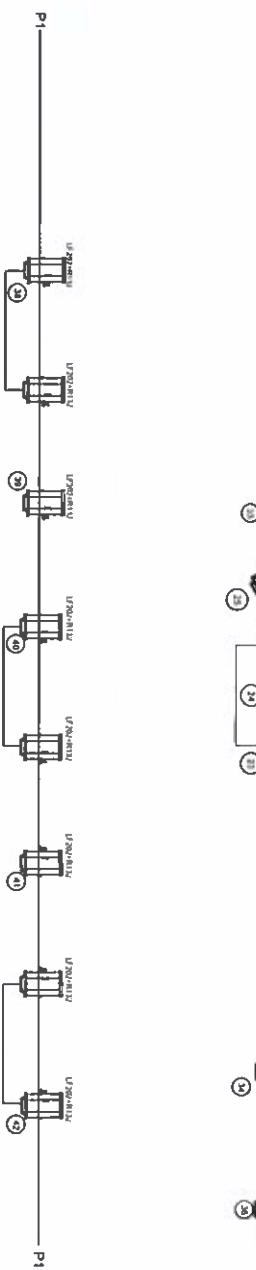
REALISE A L'AIDE D'UN PRODUIT AUTODESK VERSION ETUDIANT

REALISE A L'AIDE D'UN PRODUIT AUTODESK VERSION ETUDIANT

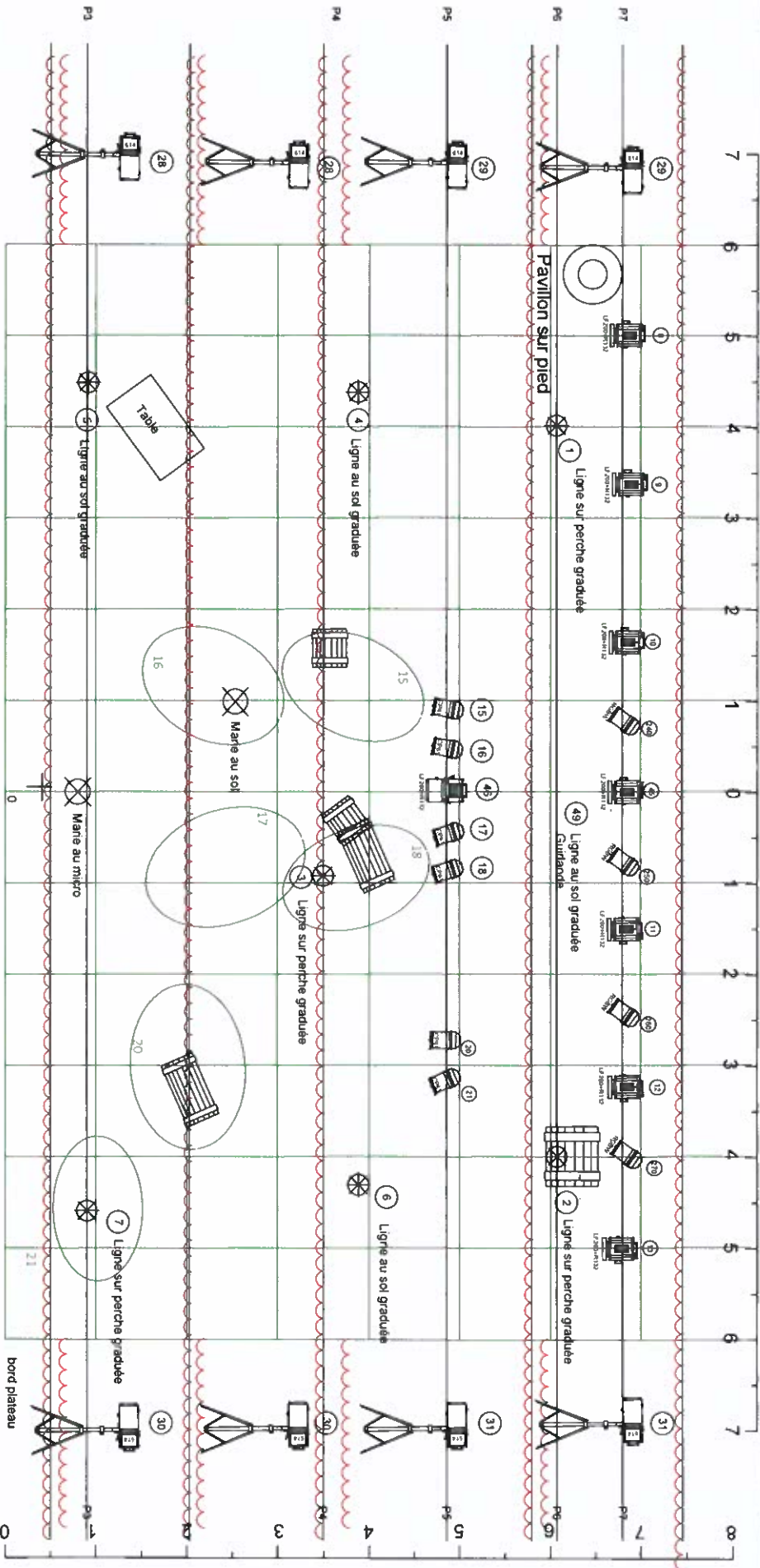
KAILA SISTERS

- 8 découps type 614SX
- 1 découpe type 713SX
- 1 découpe type 6115SX+ Ins
- 7 PC 2KW
- 14 PC 1KW
- 6 PAR 64 CP61
- 4 PAR à LED RGBW type Contest
- 7 Baladeuses (fournis par la Cie)
- 8 Pieds de projecteurs (h. 1,80m)

P2



REALISE A L'AIDE D'UN PRODUIT AUTODESK VERSION ETUDIANT

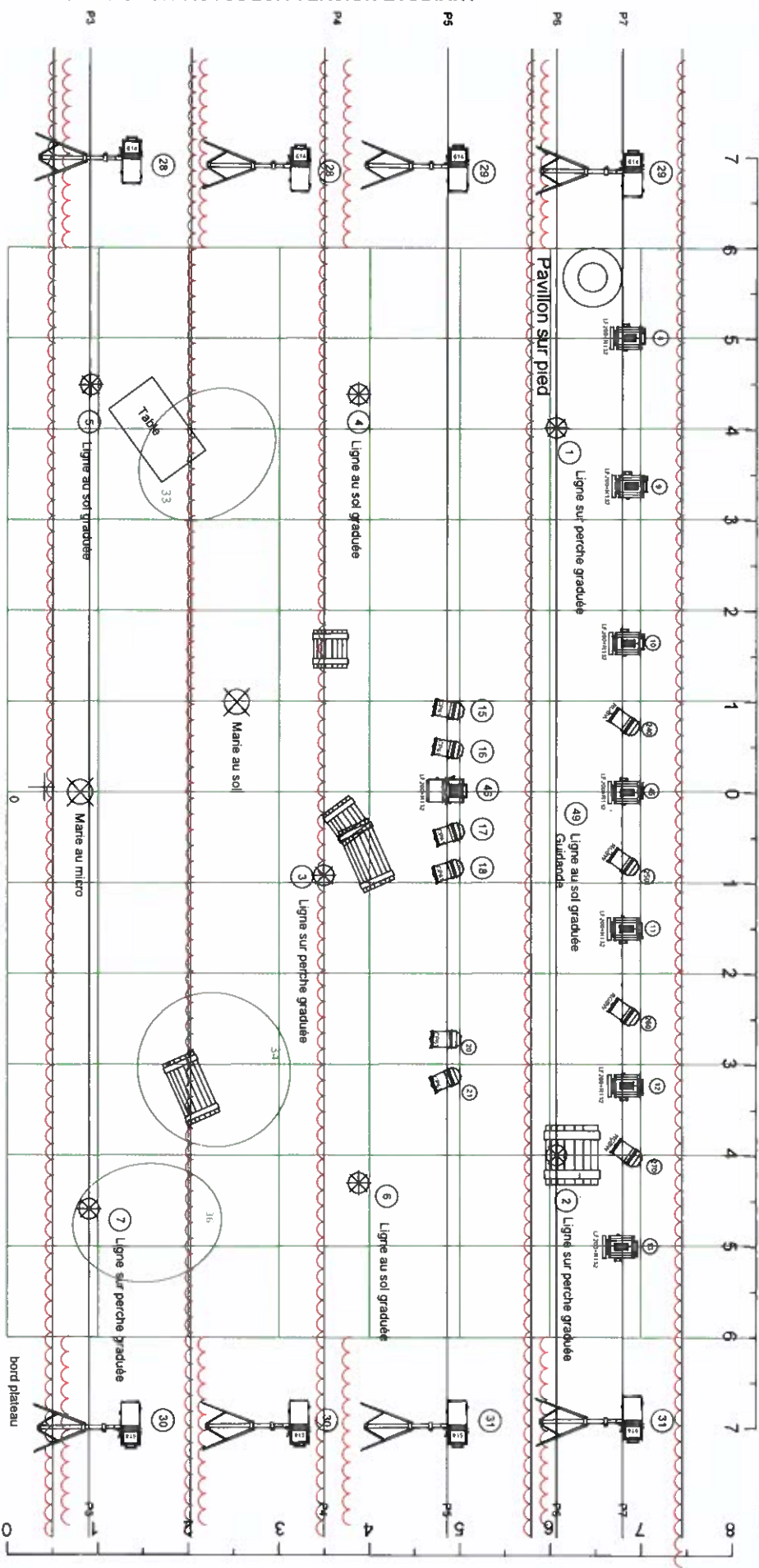


KAILA SISTERS

- 8 découpeurs type 614SX
- 1 découpeur type 713SX
- 1 découpeur type 6115SX+ lns
- 7 PC 2KW
- 14 PC 1KW
- 6 PAR 64 CP61
- 4 PAR à LED RGBW type Contast
- 7 Baladeuses (fournis par la Cie)
- 8 Pieds de projecteurs (h: 1,80m)

REALISE A L'AIDE D'UN PRODUIT AUTODESK VERSION ETUDIANT

REALISE A L'AIDE D'UN PRODUIT AUTODESK VERSION ETUDIANT

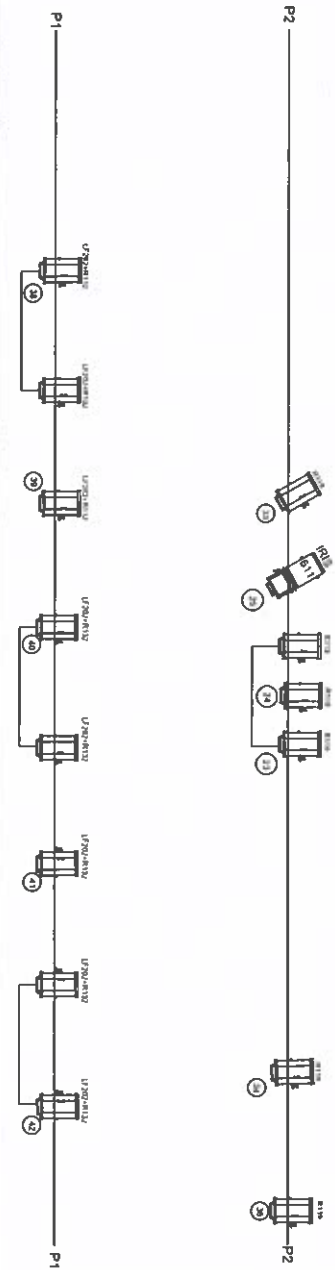


REALISE A L'AIDE D'UN PRODUIT AUTODESK VERSION ETUDIANT

KAILA SISTERS

- 8 découpes type 614SX
- 1 découpe type 713SX
- 1 découpe type 811SX+ Ins
- 7 PC 2KW
- 14 PC 1KW
- 6 PAR 64 CP61
- 4 PAR à LED RGBW type Contast
- 7 Baladeuses (fournis par la Cie)
- 8 Pieds de projecteurs (n: 1,80m)

REALISE A L'AIDE D'UN PRODUIT AUTODESK VERSION ETUDIANT



Lumière KAILA SISTERS

Réglages pouvant être fait avant l'arrivée des artistes :

Contre-jour (circuits de 8 à 13 + 45)

Contre-jour sur tout le plateau. Les projos tapent droit. Ils démarrent au pied du rideau de fond sans le marquer et vont jusqu'au bord plateau. Les pendrillons sont coupés au scotch alu noir.

PAR LED RGBW (circuits 240, 250, 260, 270)

Contre-jour sur la zone des musiciens (voir plan de réglage)

240 : Dimer

241 : Red

242 : Green

243 : Blue

Face générale (circuits de 38 à 42)

Face sur tout le plateau. Les projecteurs tapent droit. Du bord plateau au pied du rideau de fond. Les pendrillons sont coupés au scotch alu.

Latéraux (circuits de 28 à 31)

Une découpe par rue. S'il y a que 3 rues, mettre 3 découpes de chaque côté.

Latéraux sur tout le plateau sans toucher le sol ni le fond noir. Projecteur à 1.80m du sol environ

La découpe 713 SX (circuit 46)

Rectangle au centre du plateau. Carré de 4mX4m flouté (Voir plan de réglage)

Les PC 23

Face a l'intérieur de la découpe 46 couper au scotch alu ce qui dépasse de la découpe.

Les PARS 15, 16, 17, 18, 20, 21

à régler suivant les plans de réglages

Réglages à affiner avec les artistes

Les projecteurs ci-dessous peuvent être préréglés suivant les plans de réglages ci joints

Réglages des PARS (de 15 à 21)

Réglages des ponctuels de face : dev 23 à 25 , de 33 à 36

Il sera peut-être nécessaire de réajuster avec les artistes.

Les baladeuses sont équipées d'un câble d'alimentation de 5m.

Hauteurs des baladeuses suspendues :

Baladeuse 1 : hauteur 1.30 m environ

Baladeuse 2 et 3 : hauteur 2.20m environ

Baladeuse 7 : hauteur 1.80m

(Une petite machinerie sera à installer sur cette baladeuse. (voir schéma ci joint)

KAILA SISTERS - JMF - Patch et Gélatine

GRADA	CIR	Matériel	position	Gélat	Réglage
	1	Baladeuse	Perche 6	W	suspendue hauteur 1,30m
	2	Baladeuse	Perche 6	W	suspendue hauteur 2,20m
	3	Baladeuse	Perche 4	W	suspendue hauteur 2,20m
	4	Baladeuse	lové au sol	W	lové au sol
	5	Baladeuse	lové au sol	W	lové au sol
	6	Baladeuse	lové au sol	W	lové au sol
	7	Baladeuse	Perche 3	W	suspendue hauteur 1,80m
	8	1 PC 2 KW	Perche 7	LF 200+ R132	CJ tout le plateau
	9	2 PC 2 KW	Perche 7	LF 200+ R132	CJ tout le plateau
	10	1 PC 2 KW	Perche 7	LF 200+ R132	CJ tout le plateau
	11	1 PC 2 KW	Perche 7	LF 200+ R132	CJ tout le plateau
	12	2 PC 2 KW	Perche 7	LF 200+ R132	CJ tout le plateau
	13	1 PC 2 KW	Perche 7	LF 200+ R132	CJ tout le plateau
	15	1 PAR CP 61	Perche 5	W	ponctuel musicien
	16	1 PAR CP 61	Perche 5	W	ponctuel musicien
	17	1 PAR CP 61	Perche 5	W	ponctuel musicien
	18	1 PAR CP 61	Perche 5	W	ponctuel musicien
	20	1 PAR CP 61	Perche 5	W	Banane horizontale sur caisse Oulalou
	21	1 PAR CP 61	Perche 5	W	banane verticale. Sur Musicienne derrière baladeuse 7
	23	1 PC 1KW Juliat	Perche 2	W	face milieu élargie sans déborder de la découpe 46
	24	1 PC 1KW Juliat	Perche 2	W	face milieu serrée (Marie au micro)
	25	1 Déc 611S	Perche 2	W+ IRIS	Pavillon
	28	2 Déc 614SX	Coulisse J	W	Rasant sur pied
	29	2 Déc 614SX	Coulisse J	W	Rasant sur pied
	30	2 Déc 614SX	Coulisse C	W	Rasant sur pied
	31	2 Déc 614SX	Coulisse C	W	Rasant sur pied
	33	1 PC 1KW Juliat	Perche 2	R 132	face table
	34	1 PC 1KW Juliat	Perche 2	R 132	face caisse Oulalou

KAILA SISTERS - JMF - Patch et Gélatine

GRADA	CIR	Matériel	position	Gélat	Réglage
	36	1 PC 1KW Juliat	Perche 2	R 132	face baladeuse 7
	38	2 PC 1KW Juliat	Perche 1	LF 202+ R132	Face Générale
	39	1 PC 1KW Juliat	Perche 1	LF 202+ R132	Face Générale
	40	2 PC 1KW Juliat	Perche 1	LF 202+ R132	Face Générale
	41	1 PC 1KW Juliat	Perche 1	LF 202+ R132	Face Générale
	42	2 PC 1KW Juliat	Perche 1	LF 202+ R132	Face Générale
	45	1 PC 2 KW	Perche 7	LF 200+ R132	CJ tout le plateau
	46	1 DEC 713 SX	Perche 5	LF 200+ R132	CJ centre
	48	Guirlande	sol		
	100				PUBLIC
	240	PAR RGBW	Perche 7	Dimmer	
	241			Red	
	242			Green	
	243			Blue	
	244			White	
	250	PAR RGBW	Perche 7	Dimmer	
	251			Red	
	252			Green	
	253			Blue	
	254			White	
	260	PAR RGBW	Perche 7	Dimmer	
	261			Red	
	262			Green	
	263			Blue	
	264			White	
	270	PAR RGBW	Perche 7	Dimmer	
	271			Red	
	272			Green	
	273			Blue	
	274			White	

KAILA SISTERS - CONDUITE LUMIERE - JMF 2020

Pas: 1	Mémoire: 1.0	Public
top:		
out: 12	in: 12	délai out: délai in: wait:
100		
80		

Pas: 2	Mémoire: 2.0	Noir salle
top:		
out: 12	in: 12	délai out: délai in: wait:

Pas: 3	Mémoire: 3.0	Prologue Marie														
top:																
out: 12	in: 12	délai out: délai in: wait:														
1	2	3	7	5	6	7	8	9	10	11	12	13	45	20	33	34
10	10	10	10	10	10	10	60	60	60	60	60	60	60	30	80	30
240	243	250	253	260	263	270	273									
35	1	35	1	35	1	35	1									

infos: Face table+ face caisse Marie couchée + CJ

Pas: 4	Mémoire: 4.0	Tempête												
top:														
out: 12	in: 12	délai out: délai in: wait:												
1	2	3	7	5	6	7	240	243	250	253	260	263	270	273
10	10	10	10	10	10	10	35	10	35	10	35	10	35	10

infos: LED Bleu très léger sur tout le plateau + baladeuses

Pas: 5	Mémoire: 6.0	plus face													
top: quand un comédien dit: "hé ho"															
out: 20	in: 20	délai out: délai in: wait:													
39	40	41	42	240	243	244	250	253	254	260	263	264	270	273	274
15	15	15	10	50	25	10	35	25	10	35	25	10	35	25	10

infos: + un peu de face et les LEDs bleus un peu plus fort

KAILA SISTERS - CONDUITE LUMIERE - JMF 2020

Pas: 6	Mémoire: 7.0	COCONUT ISLAND											
top: Sur début voix													
out: 8	in: 8	délai out: délai in: wait:											
9	10	11	12	45	15	16	17	18	39	40	41		
60	60	60	60	60	35	35	35	35	40	40	40		
240	243	250	253	260	263	270	273						
100	40	100	40	100	40	100	40						

infos: CJ + face générale+ un peu de LED bleu et les pars musiciens

Pas: 7	Mémoire: 8.0	La radio												
top: Contrebasse se déplace vers l'avant scène														
out: 9	in: 7	délai out: délai in: wait:												
1	2	3	7	5	6	7	8	9	10	11	12	13	45	25
15	15	15	15	15	15	15	80	80	80	80	80	80	80	60
38	39	40	41	42										
25	25	25	25	25										

infos: CJ + Face + Baladeuse

Pas: 8	Mémoire: 10.0	ON A BEACH												
top: Début musique														
out: 6	in: 6	délai out: délai in: wait:												
1	2	3	7	5	6	7	15	16	17	18	23	25	46	
15	15	15	15	15	15	15	45	45	45	45	60	60	100	

infos: Musicien en ligne à l'avant scène

Pas: 9	Mémoire: 11.0	Télégramme 1												
top: sur sonnerie guitare														
out: 2	in: 2	délai out: délai in: wait:												
8	9	10	11	12	13	45	25	33	38	39	40	41	42	
70	70	70	70	70	70	70	60	40	30	30	30	30	30	

infos: plein feu + face table

KAILA SISTERS - CONDUITE LUMIERE - JMF 2020

Pas: 10

Mémoire: 12.0

SLOW BOAT

top: Ils s'assoient sur les caisses

out: 7

in: 7

délai out:

délai in:

wait:

1	2	3	7	5	6	7	23	25	46
7	7	7	7	7	7	7	70	60	100

infos: éclairage resserré au centre

Pas: 11

Mémoire: 13.0

Le jeu de la tournée

top: fin de la chanson

out: 8

in: 6

délai out:

délai in:

wait:

1	2	3	7	5	6	7	8	9	10	11	12	13	45	23	25
30	30	30	30	30	30	30	70	70	70	70	70	70	70	40	60
38	39	40	41	42											
30	30	30	30	30											

infos: éclairage élargi

Pas: 12

Mémoire: 14.0

Ticking the strings

top: Début musique

out: 4

in: 4

délai out:

délai in:

wait:

8	9	10	11	12	13	45	15	16	17	18	23	25	46
70	70	70	70	70	70	70	45	45	45	45	60	60	100

infos: CJ+ Pars Musiciens

Pas: 13

Mémoire: 15.0

Fin Ticking the strings

top: Début musique

out: 10

in: 10

délai out:

délai in:

wait:

8	9	10	11	12	13	45	15	16	17	18	25	46	39	40	41	42
70	70	70	70	70	70	70	45	45	45	45	60	100	20	30	35	35

infos: CJ+ Pars Musiciens

KAILA SISTERS - CONDUITE LUMIERE - JMF 2020

Pas: 14	Mémoire: 15.5	Bougies soufflées													
top: Début musique															
out: 2	in: 2	délai out: délai in: wait:													
1	2	3	7	5	6	7									
40	40	40	40	40	40	40									
8	9	10	11	12	13	45	15	16	17	18	25	39	40	41	42
70	70	70	70	70	70	70	45	45	45	45	60	20	30	35	35

infos: + les baladeuses

Pas: 15	Mémoire: 16.0	STARDUST													
top: Début cor															
out: 6	in: 6	délai out: délai in: wait:													
1	2	3	7	5	6	7									
25	25	25	25	25	25	25									
8	9	10	11	12	13	45	15	16	17	18	23	25			
80	80	80	80	80	80	80	45	45	45	45	60	60			

infos: + les baladeuses

Pas: 16	Mémoire: 16.5	Arrivée Marie à cour													
top: Marie sort des coulisses															
out: 8	in: 8	délai out: délai in: wait:													
1	2	3	7	5	6	7									
25	25	25	25	25	25	25									
8	9	10	11	12	13	45	15	16	17	18	21	23	25	36	
80	80	80	80	80	80	80	45	45	45	45	40	60	60	50	

infos: + les baladeuses

Pas: 17	Mémoire: 17.0	Télégramme 2											
top: Sur sonnerie guitare													
out: 2	in: 2	délai out: délai in: wait:											
8	9	10	11	12	13	45	25	33	38	39	40	41	42
70	70	70	70	70	70	70	60	40	30	30	30	30	30

infos: plein feu + face table

KAILA SISTERS - CONDUITE LUMIERE - JMF 2020

Pas: 18

Mémoire: 18.0

Banane Oulalou

top: Ils arrivent près de la caisse

out: 3 in: 3 délai out: délai in: wait:

8	9	10	11	12	13	45	20	25	33	34
30	30	30	30	30	30	30	40	60	40	75

infos: Caisse Oulalou

Pas: 19

Mémoire: 19.0

fin banane Oulalou + CHASER Baladeuse

top: Ils quittent la caisse

out: 12 in: 12 délai out: délai in: wait:

8	9	10	11	12	13	45	25	38	39	40	41	42
50	50	50	50	50	50	50	60	15	15	15	15	15
240	242	244	250	252	254	260	262	264	270	272	274	
60	20	100	60	20	100	60	20	100	60	20	100	

infos: Ambiance vert pâle sur le plateau (jungle)

Pas: 20

Mémoire: 20.0

CIVILISATION

top: Paolo prend sa guitare

out: 10 in: 10 délai out: délai in: wait:

1	2	3	7	5	6	7	8	9	10	11	12	13	45			
15	15	15	15	15	15	15	100	100	100	100	100	100	100			
38	39	40	41	42	240	242	244	250	252	254	260	262	264	270	272	274
25	25	25	25	25	60	20	100	60	20	100	60	20	100	60	20	100

infos: Ambiance vert pâle sur le plateau + Par sur les musiciens

Pas: 21

Mémoire: 21.0

CRASY TAXI DRIVER

top: Mari crie: "Taxi !"

out: 2 in: 2 délai out: délai in: wait:

8	9	10	11	12	13	45	25	38	39	40	41	42
100	100	100	100	100	100	100	60	35	35	35	35	35

infos: CJ + Face

KAILA SISTERS - CONDUITE LUMIERE - JMF 2020

Pas: 22	Mémoire: 22.0	ROLLING AND TUMBLING														
top: Début Chanson																
out: 2		in: 2		délai out:					délai in:				wait:			
1	2	3	7	5	6	7	8	9	10	11	12	13	45	15	16	17
25	25	25	25	25	25	25	80	80	80	80	80	80	80	40	40	40
18	24		38	39	40	41	42									
40	50		25	25	25	25	25									

infos: CJ + Face + baladeuses +Par musiciens

Pas: 23	Mémoire: 23.0	les problemes à la poubelle														
top: fin chanson																
out: 8		in: 6		délai out:					délai in:				wait:			
8	9	10	11	12	13	45	28	29	30	31	38	39	40	41	42	
80	80	80	80	80	80	80	20	20	20	20	15	15	15	15	15	

infos: CJ + Face + Letteraux

Pas: 24	Mémoire: 24.0	PUT THEM IN A BOX														
top: Début Chanson																
out: 6		in: 6		délai out:					délai in:				wait:			
1	2	3	7	5	6	7	8	9	10	11	12	13	45	28	29	30
15	15	15	15	15	15	15	80	80	80	80	80	80	80	40	40	40
31	38	39	40	41	42	46										
40	20	20	25	25	25	100										

infos: idem un peu plus fort + Baladeuses

KAILA SISTERS - CONDUITE LUMIERE - JMF 2020

Pas: 25	Mémoire: 25.0	PUB Festi Banane													
top: fin chanson															
out: 3	in: 1	délai out: délai in: wait:													
8	9	10	11	12	13	45	25	38	39	40	41	42			
80	80	80	80	80	80	80	60	15	15	15	15	15			

infos: CJ + Pavillon

Pas: 26	Mémoire: 26.0	I'M PAU													
top: Début Chanson															
out: 3	in: 3	délai out: délai in: wait:													
2	10	11	45	15	16	17	18	23	24	25	46	48			
25	80	80	80	40	40	40	40	50	50	60	100	75			
240	242	243	244	250	252	253	254	260	262	263	264	270	272	273	274
100	100	80	100	100	100	80	100	100	100	80	100	100	100	80	100

infos: Guirlande + CJ Centre + bleu Ciel

Pas: 27	Mémoire: 28.0	MAKING VICKY													
top: Début Chanson															
out: 4	in: 4	délai out: délai in: wait:													
2	10	11	45	25	46	15	16	17	18	23	24	48			
25	60	60	60	60	100	40	40	40	40	50	50	75			
240	242	243	244	250	252	253	254	260	262	263	264	270	272	273	274
100	50	100	100	100	50	100	100	100	50	100	100	100	50	100	100

infos: Idem mais plus bleu

Pas: 28	Mémoire: 28.5	NOIR SEC
top: Fin chanson		
out: 0.1	in: 0.1	délai out: délai in: wait:

infos: A caler avec les musiciens

KAILA SISTERS - CONDUITE LUMIERE - JMF 2020

Pas: 29	Mémoire: 29.0	TROLLEY SONG
top: Début Chanson		
out: 12	in: 12	délai out: délai in: wait:
2 15 16 17 18 23 24 25 48		
25 40 40 40 40 50 50 60 75		
240 242 243 244 250 252 253 254 260 262 263 264 270 272 273 274		
100 0 100 60 100 0 100 60 100 0 100 60 100 0 100 60		

infos: idem mais encore plus bleu

Pas: 30	Mémoire: 32.0	colliers de fleurs
top: Début Chanson		
out: 4	in: 4	délai out: délai in: wait:
1 2 3 7 5 6 7 38 39 40 41 42		
5 5 5 5 5 5 5 10 10 10 10 10		
240 243 250 253 260 263 270 273		
35 10 35 10 35 10 35 10		

infos:

Pas: 31	Mémoire: 34.0	Noir Final
top: Début Chanson		
out: 4	in: 4	délai out: délai in: wait:
1 2 3 7 5 6 7 8 9 10 11 12 13 45		
25 25 25 25 25 25 25 80 80 80 80 80 80 80		

infos:

Pas: 32	Mémoire: 36.0	Mise Salut
top: Début Chanson		
out:	in:	délai out: délai in: wait:
1 2 3 7 5 6 7 8 9 10 11 12 13 45 48		
25 25 25 25 25 25 25 80 80 80 80 80 80 80 75		
240 242 243 244 250 252 253 254 260 262 263 264 270 272 273 274		
100 0 100 60 100 0 100 60 100 0 100 60 100 0 100 60		

infos:

KAILA SISTERS - CONDUITE LUMIERE - JMF 2020

Pas: 33

Mémoire: 38.0

+ Face

top: Début Chanson

out:	in:			délai out:					délai in:				wait:		
1	2	3	7	5	6	7	8	9	10	11	12	13	45		
25	25	25	25	25	25	25	80	80	80	80	80	80	80		
38	39	40	41	42											
60	60	60	60	60											
240	242	243	244	250	252	253	254	260	262	263	264	270	272	273	274
100	0	100	60	100	0	100	60	100	0	100	60	100	0	100	60

infos:

Conduite texte CHRONIQUES HAWAIIENNES

M 1.0 PUBLIC

M 2.0 NOIR SALLE

M 3.0 DEBUT SPECTACLE

Prologue Marie avec sa banane

M 4.0 DEBUT TEMPETE

Prologue tempête

PHIL

Comme un instrument à vent, il souffle au lieu de parler, Il mime peut-être la tempête avec sa voix, et de son souffle sur des chuintantes f, s, ch, sortent des mots

M 6.0 FIN TEMPETE (un musicien dit : « hé ho ! »)

Fieffé fracale ! fortement ça souffle ! nom d'un far breton et aussi vrai que Philippe fait de fiers FA fortissimo dans les baffles, le farou m'a fait faire une farandole de « glissade, pire qu'un char à voiles, c'était un chahut et une chamboule avant de chavirer en plein virage sur le rivage ... Puis zip le pingouin, du zef, un zeste de zonda en plein zéphyr, ze

Paolo

Ben, dis donc, quel bouillon qu'on a bu ! Cette traversée avait pourtant si bien commencé, j'étais là sur le pont, à piquer un petit roupillon... quand d'un coup « BAM ! » le bateau a barré sévère à bâbord, j'ai eu beau m'agripper au bastingage j'ai valsé par-dessus bord.

Marie (en sursautant) tu m'as fait peur !

Olé ola, oula olala, aloha, la haut hula , aoui, hula hula , les ailes, zélé, alizée, il a, il est, zoul'eau, ohisse, ouhou, ohé, aloha (puis elle continue en sifflant !)

Phil et Marie

Marie : tu emmènerais quoi sur une île déserte toi ?

Phil : mon cor ... et ma guitare

Marie : moi, je prendrai un tuba ... et un masque.

- Pour jouer avec moi ?

- Pour pêcher. Et j'appivoiserai un hula pour qu'il appate la proie et qu'on s'empiffre de poissons.

Phil : un hula ?

Marie ouais un oula, oula oulala.

Phil : ah

M 7.0 Début chant

COCONUT ISLAND

M 8.0 Contrebasse à l'avant-scène

LA RADIO

Marie : et tout de suite la rubrique économie avec ce Flash info du jeudi 24 octobre 1929 : un événement sans précédent depuis La Bourse de New York qui annonce une baisse record du Dow Jones de 22,6 %, on peut parler de crack boursier historique. Je suis en duplex avec Philippe Bord, Philippe, vous m'entendez ?

Yes, I can hear you, ici everybody is vraiment en folie, the people are really sauvage, on assiste à des scènes de guérilla, people are muting i see pas plus tard que tout à l'heure devant moi , c'était incroyable on aurait une peinture de Picasso .

Marie : Merci, phil, je passe l'antenne à Paolo pour la rubrique culture.

:

Paolo :

Cinéma :

Le célèbre réalisateur Robert Faherty, auteur du film à succès Moana, est déjà reparti avec ses caméras pour tourner une suite du côté des îles Hawaï

Ensuite, musique :

La troupe de Mme Rivière, dont le somptueux décor a été englouti il y 3 jours lors de la grande tempête, sera bel et bien en concert ce soir à 22h au Grand Théâtre de New Delhi, vont-ils essayer un tonnerre d'applaudissement ? (Rires)

Et tout de suite un extrait live en direct du studio :

M 10.0 Début musique

ON A BEACH AT WAIKIKI

M 11.0 Sur son guitare

TELEGRAMME

Phil : ah ! Un message en porse de Mme Rivière

Tutti

En recevant des instructions, concentré.es, concerné.es

Paolo : la lettre C :

Nathanaël : canicule ?

Phil : Cannibale ?

Marie : non, Concert !!

(Morse)

Paolo : B

Nath : bateau minuit

(Morse)

Marie : rendez-vous port.

Paolo : donc Concert, rendez-vous au port bateau à minuit

M 12.0 ils s'assoient sur les caisses

SLOWBOAT TO CHINA

M 13.0 Fin de la chanson

LE JEU DE LA TOURNÉE

Ton quotidien, passe-temps, jeu de devinettes, ambiance joviale et décontractée, on se remémore les péripéties de notre tournée

PAOLO Le toit s'effondre, il pleut dans la salle ?

PHIL Kuala Lumpur mars 1928 !

MARIE Canicule, Calcutta, janvier 1927 ?

NATH 2 cordes cassées

MARIE : Grève à Bombay ?

PAOLO plus de tramway, spectacle annulé

PHIL avril 1928 ?

NATH Gandhi nous invite

PAOLO La panne de courant à Djibouti ?
NATH le concert à la bougie

MARIE « en chantant » je chante la nuit
PHIL : l'amant à Saïgon, panne de réveil

PHIL : Exposition universelle de Shanghaï
MARIE : déguisés en sauvage et obligés de jouer en cage

NATH : 1930, concert au sommet ?
PAOLO : Le Mont Fuji-Yama ! Très belle vue, mais autant que depuis notre volcan Kilauea

Marie New Delhi, décor englouti ?
PAOLO (sur de lui, affirmatif) aujourd'hui
Marie : mais non ?!?!
Tutti : MAIS SI !!

M 14.0 Début musique

TICKING THE STRINGS

ticking the strings --- > stardust)

M 15.0 Fin musique (sur accord de guitare)

M 15.5 Bougies soufflées

LE CONTE DE KANE Elégie pour mal de pays :

Les enfants, comment vous décrire mon île ?
Écoutez-moi attentivement : la déesse Namaka voulait voir nos palmiers de plus près.
Il paraît qu'elle s'est fâchée avec Kamohoalii, le dieu requin. Tangaroa dieu de l'océan et de la magie des mondes sous-marins, il a une forme de pieuvre
Notre décor est au fond de l'océan, associé mythologie éléments naturels et rois musiciens.
Si le décor a coulé, est-ce que les deux dieux se sont partagé le butin ?
Raccorder avec l'image de la déesse aquatique (Marie en robe sirène) et la scène finale, c'est à dire les humains en poissons, animal totem

M 16.0 Début Cor

STARDUST

M 16.5 Marie apparaît des coulisses COUR

M 17 Sur sonnerie Guitare après la fin de la chanson

TELEGRAMME 2

En recevant des instructions, concentré.es, concerné.es

(Morse)

Paolo : la lettre P :

Nathanael : Poké Bowl ?

Phil : Pakalolo ?

Marie : non, Publicité !!

P : mille milliards de mille sabords, réclame à bâbord !!

M 18.0 ils arrivent près de la caisse

SCÈNE BANANE OULALOU

Aujourd'hui c'est festimusique, c'est festibanances, c'est moins -50% sur toutes les bananes oulalou, le partenaire officiel du spectacle de Mme Rivière : Chroniques hawaïennes.... (Musique)

Retrouvez le tout nouveau spectacle de la revue de Mme Rivière au grand théâtre de Saigon les Rungis ce soir à 22H

Vous y verrez des palmiers géants, un requin-jongleur en marbre, des surfeurs à roulettes, et une indigène dans scaphandrier en or qui chante, des sauvages qui swignent ...

Ce soir à 22h au Théâtre de Saigon les Rungis, Chroniques Hawaïennes,
Un spectacle 100% indigène avec de vrais morceaux dedans !

Et pour une place achetée, profitez pleinement de l'évènement festibanances

M 19.0 Ils quittent la caisse

M 20.0 Paolo prend sa guitare

CIVILIZATION

M 21.0 Marie crie : « taxi ! »

THE CRAZY TAXI DRIVER

Nous sommes dans une grande mégapole asiatique. Phil s'est transformé un taxi driver avec son bruitage de type ambulance, Marie joue son propre rôle, à savoir une chanteuse en retard au gig de la revue de Mme Rivière. Paolo et Nath font les bruitages de la scène de course poursuite près des micros (klaxons, sons de boîte de nuit).

Marie : taxi (accent anglais), please 42 nd street croisement 5e rue

Phil : (accent titi parisien) tout le monde est devenu fou depuis le crash boursier

----- elle entre dans la loge-----

Marie : Pardon, je croyais que c'était la loge des Kaila Sisters ! ...

Nath : non, ma petite dame, ici c'est les Kansas Brothers de Houston Tennessee.

Et vous, vous venez d'où ?

Marie : euh ... de loin. Hawaï, Pacifique ! Je fais partie de la troupe de Mme Rivière

Nath : ah ! c'est le truc d'indigène là, à 22H ?

Marie : ben, euh, indigène, c'est une question de point vue, on fait de la musique métissée, issue de la musique traditionnelle

Nath : (dédaigneux) ah ouais ...

Marie : tu vois, par exemple, ta musique là, moi je la chanterai un peu comme ça ;

M 21.0 Début chanson

ROLLING AND TUMBLING

M 23 Fin chanson

M 24 début chanson

PUT THEM IN A BOX

M 25.0 Fin Chanson Paolo sous le pavillon

Nat et Phil

Ils se font des questions réponses de type quizz concernant la mer

« Vous savez qu'il y a plus d'accidents mortels par chute de noix de coco que de morts par morsures de requin ? »

« À quelle distance extrême les mouettes peuvent voler ? 350 km ...

À continuer

« Qu'est ce qui est vert, rond et ... » blagues à trouver.

Le TELGRAMME 2

LES FLASH INFOS :

Jingle à trouver ?

C'est un petit rituel autour de Paolo qui lit les informations du journal au groupe. Les autres membres du groupe. Est-il le seul à savoir lire, ou à avoir accès à des journaux lors des escales ? En tout cas, c'est lui qui joue un peu le rôle de Grand-mère Sauvage, il détient la connaissance et l'atmosphère est un peu recueillie.

Paolo scène d'archive

Scène d'actualité de l'année 1929

Idées : les modes de communications, le fait qu'on est en tournée, Mme Rivière, les avancées technologiques ou (Marie curie, canal de suez, l'or blanc des salines de Djibouti, volcan).

Souvenir de l'arrivée au Japon devant le mont Fujiwama qui lui rappelle le volcan Kilauea à Hawaii)

M 26.0 Début chanson

PAU

M 28.0 Début chanson

MAKING WICKY

M 28.5 Noir sec fin chanson

M 29.0 Début chanson

TROLLEY SONG

M 33.0 Fin chanson

M 34.0 Noir Final