



Grandir en musique



# JM FRANCE

# RAPPORT D'ACTIVITÉ

---

# 2017-2018

# ÉDITO



Une action mobile...  
mobile, parce qu'elle ne cesse  
de faire autrement  
la même chose

D'après Michel Foucault

Les années 2017 et 2018 marqueront l'histoire des JM France par une nouvelle stratégie... La mise en place d'un nouvel outil, le *Fonds musical pour l'enfance et la jeunesse*, en fait partie.

Un fonds pour accompagner le grand mouvement actuel en faveur de l'éducation artistique et culturelle. Aujourd'hui, unanimement, celle-ci est au cœur des préoccupations de tous. Réjouissons-nous de cette reconnaissance !

Cette cause doit devenir beaucoup plus qu'un mot à la mode : une invitation pour tous au plaisir de découvrir et d'« *apprendre à aimer* » l'Art et, bien sûr, la Musique.

C'est tous ensemble que nous réussirons un développement massif des pratiques musicales : pratiques de spectateur et pratiques collectives, aujourd'hui indissociables dans une véritable démarche d'appropriation par tous, et d'abord par les jeunes générations.

Il s'agit pour les JM France, dans leur spécificité de réseau national, d'être plus que jamais au service des territoires... de partager et d'inventer, avec tous les acteurs, de nouvelles voies de coopération artistique.

En paraphrasant le thème de la « pensée mobile », de Michel Foucault, sachons être *mobiles*, non parce que nous mettons nécessairement en œuvre des actions nouvelles, mais parce que nous nous attachons à penser *autrement* la même cause... La penser autrement dans la méthode et... au bénéfice du plus grand nombre.

Puisse ce rapport d'activité, désormais présenté par saison, témoigner de la richesse des ressources portées par les JM France et d'ambitions partagées en faveur de la musique pour tous.

Jessie Westenholz,  
présidente

Vincent Niqueux,  
directeur général

# SOMMAIRE

JMI, LA GRANDE ONG MUSICALE	4
JM FRANCE : L'ACCÈS DU PLUS GRAND NOMBRE À LA MUSIQUE	5
CHIFFRES CLÉS 2017-2018	6

## CHAPITRE 1 : UNE ASSOCIATION AU SERVICE DE L'ENFANCE ET DE LA JEUNESSE

---

<b>1. LE RÉSEAU NATIONAL</b>	<b>8</b>
1.1 Un cadre associatif fédérateur	11
1.2 Des bénévoles au cœur du réseau	13
1.3 Des opérateurs culturels partenaires	14
1.4 L'équipe permanente	15
1.5 Les équipes régionales	16
<b>2. L'ACCOMPAGNEMENT DU RÉSEAU</b>	<b>17</b>
<b>3. TEMPS FORTS</b>	<b>18</b>
<b>4. ZOOM SUR...</b>	<b>20</b>
4.1 Les auditions régionales professionnelles	20
4.2 La présentation de saison	21
4.3 Le tremplin <i>Imagine</i>	22
4.4 Les rencontres nationales	23
4.5 Tout'Ouïe, le festival musical pour les enfants	24

## CHAPITRE 2 : L' ACTION DANS LES TERRITOIRES

---

<b>1. PROGRAMMATION ARTISTIQUE</b>	<b>26</b>
1.1 Une programmation tournée vers la création	26
1.2 Des « petites formes » jeune public	28
1.3 Programmation 2017-2018 : la musique au croisement des disciplines	30
<b>2. LA DIFFUSION MUSICALE</b>	<b>33</b>
2.1 Principes et organisation des concerts et spectacles musicaux	33
2.2 Le rayonnement dans les territoires	34
2.3 Un fonctionnement mutualisé	35
2.4 Un fort volume d'emploi artistique	35
<b>3. PUBLICS</b>	<b>36</b>
3.1 Fréquentation	36
3.2 Public scolaire	37
3.3 Outils pédagogiques	37

<b>4. ACTION CULTURELLE</b>	<b>39</b>
4.1 Typologie des actions	39
4.2 Exemples d'ateliers et retour sur expérience	39
4.3 Panorama de l'action culturelle	41
4.4 Opération <i>Musiques actuelles au lycée</i>	44
<b>5. COMMUNICATION</b>	<b>45</b>
5.1 Outils numériques	45
5.2 Nouveaux outils de communication	46
5.3 Presse	47
5.4 Interventions et partenariats	48
<b>6. ÉCONOMIE DES JM FRANCE</b>	<b>49</b>
6.1 Principes	49
6.2 Fonds de solidarité	49
6.3 Emplois et ressources	50

## CHAPITRE 3 : ENJEUX ET PERSPECTIVES

---

<b>1. LES JM FRANCE : D'HIER À AUJOURD'HUI</b>	<b>52</b>
• 1939-1944 : le lancement	52
• 1945-1970 : l'essor	52
• 1970-2000 : régionalisation et ouverture	52
• 2002-2013 : une nouvelle phase de développement	53
• 2014-2018 : le temps de la refondation	54
<b>2. UN FONDS MUSICAL AU SERVICE DU DÉVELOPPEMENT DES ACTIONS CULTURELLES</b>	<b>55</b>
<b>3. NOUVEAUX PUBLICS, NOUVEAUX TERRITOIRES</b>	<b>56</b>
<b>4. PARTENAIRES</b>	<b>57</b>

Avertissement : le présent rapport d'activité est désormais présenté en saison.  
De façon transitoire, certaines informations intègrent des données de la saison 2016-2017.

# JMI, LA GRANDE ONG MUSICALE

Reconnues par l'UNESCO, les JMI (Jeunesses Musicales International) fédèrent plus de quarante pays, dont la France, et constituent la plus grande ONG mondiale en faveur de la musique et de la jeunesse.

En 2018, grâce à leurs 40 000 actions, plus de six millions d'enfants et de jeunes ont accédé à la musique.

Les JMI coordonnent de nombreux programmes d'actions, de rencontres et d'échanges, parmi lesquels :

**imagine**

## IMAGINE

Tremplin musical international pour les musiciens amateurs de 13-21 ans

**YAMA**

## YAMA

Young Audiences Music Awards, prix international dédié à la création musicale jeune public

**ETHNO**

## ETHNO

Rencontres de jeunes musiciens autour de la transmission orale des musiques traditionnelles



## WORLD YOUTH CHOIR

Chœur mondial de jeunes chanteurs de 17 à 26 ans

Les JM France participent à trois programmes : *Imagine*, *Ethno* et *YAMA*. Elles sont également partie prenante du *World Youth Choir* dont la session 2019 est prévue en France.

## Participation aux instances internationales :

72° AGA des JMI du 18 au 23 juin 2017 à Oslo en Norvège

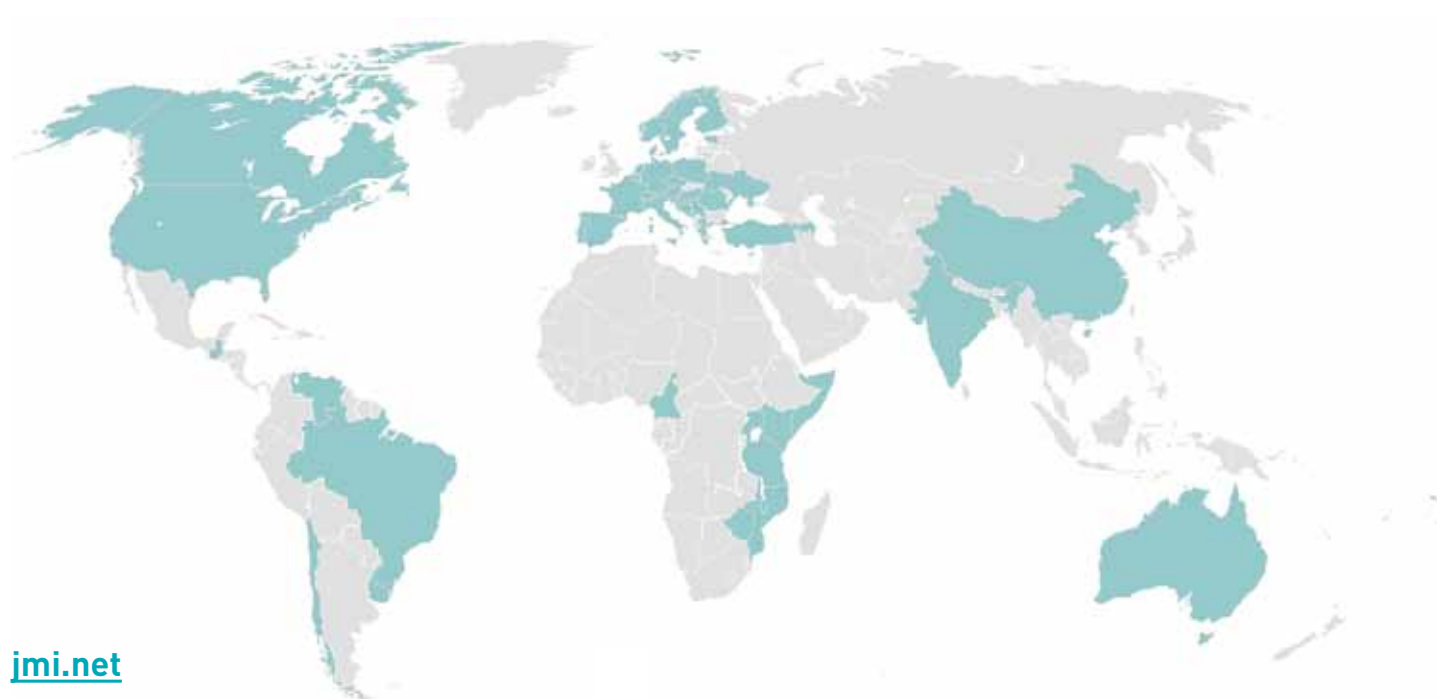
73° AGA des JMI du 24 au 30 juin 2018 à São Paulo au Brésil

Jessie WESTENHOLZ, présidente des JM France, présidente des JMI

Delphine LECLERC, secrétaire générale des JM France, membre de l'*Election Commission*

Anne TORRENT, directrice artistique des JM France, membre du *Young Audiences Committee*

Arnaud RÉVEILLON, chargé de production des JM France, membre de l'*Imagine Committee*



[jmi.net](http://jmi.net)



■ Membres JMI

# JM FRANCE - JEUNESSES MUSICALES DE FRANCE

Depuis 75 ans, les JM France, association reconnue d'utilité publique, œuvrent pour l'accès à la musique des enfants et des jeunes, prioritairement issus de territoires éloignés ou moins favorisés.

**MISSION** Offrir au plus grand nombre d'enfants et de jeunes une première expérience musicale forte, conviviale et de qualité.

**OBJECTIF** Initier et sensibiliser les enfants et les jeunes à toutes les musiques (actuelles, classiques, du monde) pour les aider à grandir en citoyens.

**ACTIONS** 2 000 spectacles, ateliers et parcours musicaux par an sur tout le territoire – principalement sur le temps scolaire – avec plus de 160 artistes professionnels engagés et un accompagnement pédagogique adapté.

**RÉSEAU** 1 000 bénévoles, 400 salles et plus de 80 partenaires culturels et institutionnels associés (ministères, collectivités, scènes labellisées, opérateurs culturels), en lien étroit avec les établissements scolaires, les écoles de musique, etc.

**VALEURS** L'égalité d'accès à la musique, l'engagement citoyen, l'ouverture au monde.



**ÉLÈVES AU CONCERT** Programme national signé entre les JM France et les ministères en charge de l'Éducation nationale et de la Culture pour développer l'action musicale auprès des élèves, du primaire au lycée.

**HIÉR** Les JM France – Jeunesses Musicales de France – naissent de l'intuition d'un homme, René Nicoloy qui, il y a plus de soixante-quinze ans, fait le pari que rien n'est plus important que de faire partager la musique au plus grand nombre. Il invente le concert pour tous et développe, dans toute la France, l'accueil au spectacle des lycéens, des étudiants, puis des enfants. Une grande tradition de découverte musicale poursuivie jusqu'à ce jour.

## POURQUOI LA MUSIQUE ?

De nombreuses études scientifiques – sociologiques, pédagogiques, neurologiques – le prouvent : la musique construit l'individu.

- **Un bénéfice avéré** : atout primordial pour l'épanouissement et le développement psychique et physique de l'enfant, la musique favorise la créativité. Elle développe les capacités d'écoute, de concentration et de mémorisation et facilite l'acquisition de la lecture et de l'écriture.
- **Un gage de réussite** : la musique développe le travail d'équipe et renforce l'insertion. Elle est gage d'estime de soi et d'ouverture d'esprit. Elle est vecteur d'émotions, permet l'éclosion de talents et la révélation de personnalités.
- **Un phénomène social majeur** : puissant élément de cohésion sociale, la musique est langage universel et rapproche les individus et les générations.

Depuis la création  
des JM France,  
plus de 32 millions  
d'enfants ont découvert  
la musique avec elles.

- Association reconnue d'utilité publique
- Agréée association complémentaire de l'enseignement public
- Agréée association nationale de jeunesse et d'éducation populaire

Soutenue par :

- Le ministère de la Culture (conventionnement pluriannuel d'objectifs)
- Le ministère de l'Éducation nationale (conventionnement pluriannuel d'objectifs)
- Les sociétés civiles et les organismes professionnels : Sacem, Adami, FCM, Spedidam et CNV

# CHIFFRES CLÉS 2017-2018



**404 863**

Enfants, jeunes  
et accompagnateurs  
accueillis



**8 721**

Enfants et jeunes  
en atelier



**1 587**

Représentations



**43**

Résidences d'artistes  
(21 en 2017 et 22 en 2018)



**21**

Créations et coproductions  
(10 en 2017 et 11 en 2018)



**1 000**

Bénévoles



**50**

Spectacles en tournées  
par an



**13 600**

Classes



**775**

Candidatures artistiques  
(460 en 2017 et 315 en 2018)



**155**

Artistes engagés  
+ 28 régisseurs



**402**

Salles partenaires



**304**

Implantations  
(délégations + opérateurs culturels)



**390 244**

Km de tournées





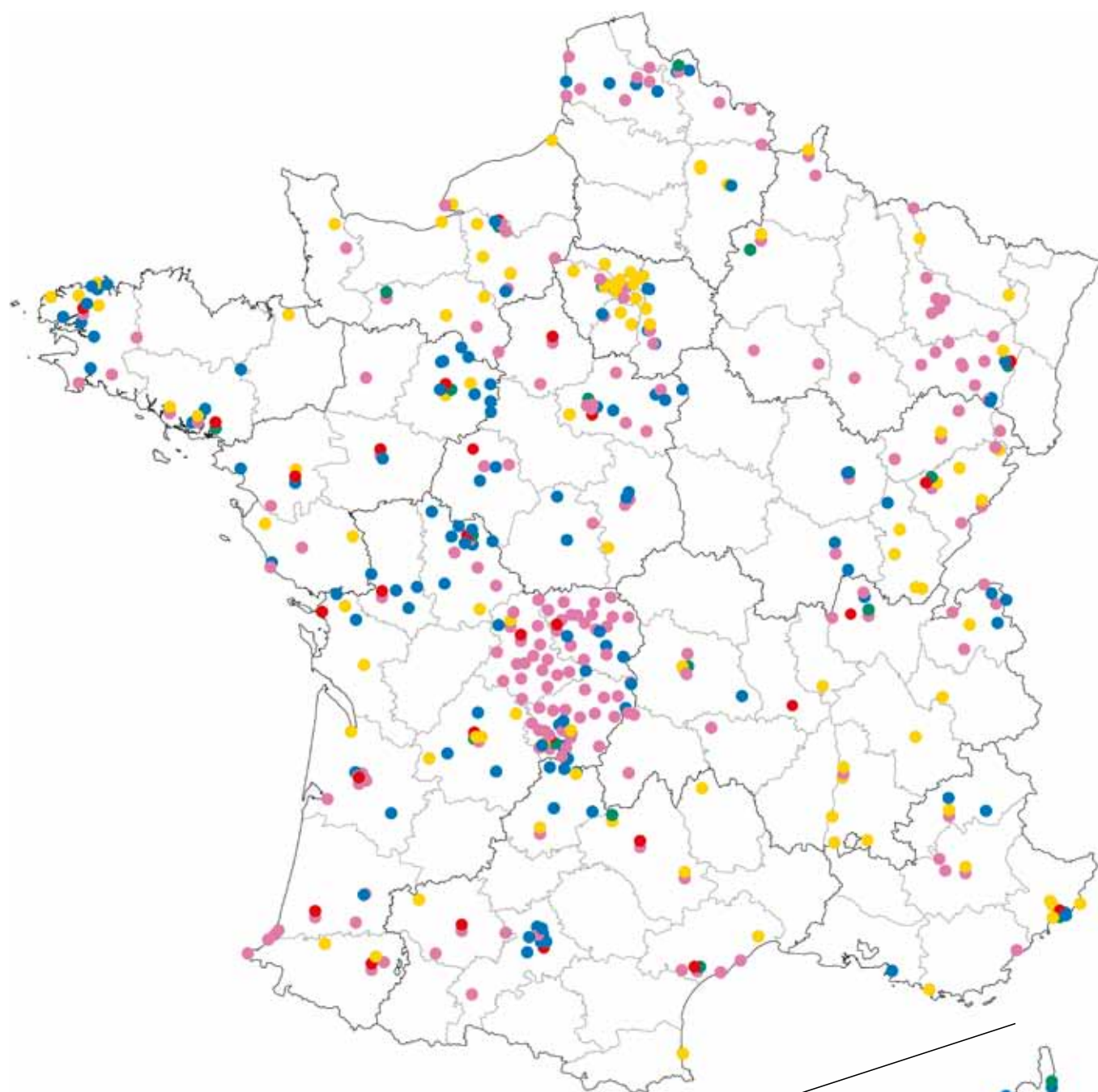
1

**UNE ASSOCIATION  
AU SERVICE DE L'ENFANCE  
ET DE LA JEUNESSE**



# 1. LE RÉSEAU NATIONAL

Les JM France forment un réseau composé de 230 équipes bénévoles, 80 partenaires culturels conventionnés et 400 lieux de diffusion répartis sur l'ensemble du territoire. Il est coordonné par une équipe nationale permanente. L'ensemble de leurs actions, dont l'organisation des spectacles musicaux, ateliers et événements, est porté par les membres du réseau et les équipes permanentes.



## Réseau JM France

- Associations régionales
- Associations départementales
- Délégations / associations locales
- Partenaires culturels
- Autres lieux de diffusion

## Principaux territoires d'action des délégués et des partenaires du réseau

**AUVERGNE-  
RHÔNE-ALPES****Auvergne****Cantal**

Aurillac

**Haute-Loire**

Brioude

Com. de Communes du  
Pays de Cayres-Pradelles**Puy-de-Dôme**

Bort-l'Étang

Chamalières

Châtel-Guyon

Clermont-Ferrand

Gerzat

Riom

Romagnat

**Rhône-Alpes****Ain**

Bourg-en-Bresse

La Bresse

Miribel

Thoissey

**Drôme**

Montélimar

Nyons

Saint-Paul-Trois-Châteaux

Valence

**Haute-Savoie**

Abondance

Bonneville

Évian-les-Bains

Gaillard

Thônes

**Loire**

Rive-de-Gier

Saint-Etienne

**Rhône**

Chazay-d'Azergues

**Savoie**

Montmélian

**BOURGOGNE-  
FRANCHE-COMTÉ****Bourgogne****Côte-d'Or**

Dijon

**Nièvre**

Vareennes-Vauzelles

**Franche-Comté****Doubs**

Audincourt

Baume-les-Dames

Besançon

Montbéliard

Morteau

Orchamps-Vennes

Pontarlier

**Haute-Saône**

Champlitte

Gray

Luxeuil-les-Bains

Vesoul

**Jura**

Brainans

Dole

Fraisans

Lons-le-Saunier

Saint-Claude

Saint-Lupicin

**Territoire de Belfort**

Belfort

**BRETAGNE****Côtes-d'Armor**

Loudéac

**Finistère**

Carhaix-Plouguer

Cléder

Landerneau

Landivisiau

Lesneven

Haut-Léon Communauté

Ploudalmézeau

Pont-l'Abbé

Rosporden

**Ille-et-Vilaine**

Dol-de-Bretagne

Rennes

**Morbihan**

Locoal-Mendon

Saint-Avé

Vannes

**CENTRE-  
VAL DE LOIRE****Cher**

Bourges

Fussy

Saint-Doulchard

**Eure-et-Loir**

Châteaudun

Luisant

Mainvilliers

Nogent-le-Phaye

Nogent-le-Rotrou

**Indre**

Châteauroux

**Indre-et-Loire**

Amboise-Montlouis

Nazelles-Négron

Tours et Monts

**Loir-et-Cher**

Grand Chambord

Vendôme

**Loiret**

Châteauneuf-sur-Loire

Fleury-les-Aubrais

Gâtinais

Gien

Meung-sur-Loire

Montargis

Orléans

Pithiviers

Saint-Denis-en-Val

Saint-Jean-de-Braye et

Chécy

Sully-sur-Loire

**CORSE**

Ajaccio

Bastia

Bonifacio

Castellare di Casinca /

Folelli

Ghisonaccia

Île Rousse (L')

Pigna

Porto Vecchio

**GRAND EST****Champagne-Ardenne****Ardennes**

Charleville-Mézières

Revin

**Aube**

Bar-sur-Aube

**Haute-Marne**

Chaumont

**Lorraine****Meurthe-et-Moselle**

Champigneulle

Hellecourt

Homecourt

Neuves-Maisons

Pont-à-Mousson

Seichamps

Tomblaine

Villerupt

**Moselle**

Metz

Sarrebouurg

**Vosges**

Bruyères

Charmes

Épinal

Géradmer

Golbey

Mirecourt

Raon-l'Étape

Remiremont

Saint-Dié-des-Vosges

Thillot (Le)

Vittel

**HAUTS-DE-FRANCE****Nord-Pas de Calais****Nord**

Dunkerque

Fourmies

Lille Métropole

Merville

Valenciennes

Val de Sambre

**Pas-de-Calais**

Berck-sur-Mer

Béthune

Boulogne-sur-Mer

Fruges

Grenay

Le Touquet

Lillers-Auchel

Montreuil-sur-Mer

Saint-Omer

Saint-Pol-sur-Ternoise

**Picardie****Aisne**

Château-Thierry

Crécy-sur-Serre

Gauchy

Laon

Saint-Quentin

**ÎLE-DE-FRANCE****Essonne**

Pays de Limours

Villebon-sur-Yvette

**Hauts-de-Seine**

Asnières-sur-Seine

Boulogne-Billancourt

Gennevilliers

Suresnes

**Paris****Seine-et-Marne**

Brie-Comte-Robert

Fontainebleau et Avon

Melun et Dammarie-les-

Lys

Noisiel

**Seine-Saint-Denis**

Noisy-le-Sec  
Tremblay-en-France

**Val-de-Marne**

Bonneuil-sur-Marne  
Haÿ-les-Roses (L')  
Ivry-sur-Seine

**Yvelines**

Marly-le-Roi  
Pecq (Le)  
Poissy

**LA RÉUNION**

Avirons (Les)  
Port (Le)  
Saint-Denis  
Saint-Paul  
Saint-Pierre  
Tampon (Le)

**NORMANDIE**

**Basse-Normandie**

**Manche**

Saint-Lô

**Orne**

Flers  
Mortagne-au-Perche

**Haute-Normandie**

**Eure**

Bernay  
Bourg-Achard  
Bourgheroulde  
Breteuil  
Conches-en-Ouche  
Neubourg (Le)  
Pont-Audemer  
Vernon

**Seine-Maritime**

Eu  
Harfleur  
Havre (Le)

**NOUVELLE-AQUITAINE**

**Aquitaine**

**Dordogne**

Montpon-Ménéstérol  
Périgueux

**Gironde**

Bègles  
Bordeaux  
Bouscat (Le)  
Cenon  
Haillan (Le)  
Langon  
Mérignac  
Pauillac  
Pessac

**Landes**

Dax

Hagetmau  
Mont-de-Marsan  
Ondres

**Pyrénées-Atlantiques**

Biarritz  
Billère  
Boucau  
Hendaye  
Morlaas  
Serres-Castet

**Limousin**

**Corrèze**

Allasac  
Beynat  
Bort-les-Orgues  
Brive-la-Gaillarde  
Bugeat  
Chamboulive  
Corrèze

Donzenac  
Égletons  
Eygurande  
Juillac

Laguenne  
Larche

Lubersac

Meymac  
Meysac  
Neuvic

Objat  
Plateau Bortois  
Plateau de Favars  
Sainte-Fortunade  
Saint-Privat

Tulle

Ussel  
Uzerche

**Creuse**

Ahun  
Ajain  
Bourganeuf  
Boussac  
Chambon-sur-Voueize  
Châtelus-Malvaleix  
Chénérailles  
Dun-le-Palestel  
Felletin  
Gouzon  
Grand-Bourg (Le)  
Marsac  
Royère-de-Vassivière  
Saint-Sulpice-le-Guérétois  
Saint-Vaury  
Sainte-Feyre  
Souterraine (La)  
**Haute-Vienne**  
Aixe-sur-Vienne  
Ambazac  
Bellac

Bessines-sur-Gartempe  
Châlus  
Châteauneuf-la-Forêt  
Dorat (Le)  
Eymoutiers  
Isle  
Nantiat  
Palais-sur-Vienne (Le)  
Saint-Germain-les-Belles  
Saint-Junien  
Saint-Léonard-de-Noblat  
Saint-Paul  
Saint-Sulpice-les-Feuilles  
Saint-Yrieix-la-Perche

**Poitou-Charentes**

**Charente-Maritime**

Marans  
Rochelle (La)  
Saintes

**Deux-Sèvres**

Aiffres  
Crèche (La)  
Melle  
Niort  
Pamproux  
Thouars

**Vienne**

Chauvigny  
Jaunay-Clan  
Loudun  
Montmorillon  
Pays Châtelleraudais  
Vivonne

**OCCITANIE**

**Languedoc-Roussillon**

**Hérault**

Agde  
Béziers  
Sète  
Villeneuve-lès-Maguelone

**Midi-Pyrénées**

**Aveyron**

Decazeville  
Millau  
Rodez  
Villefranche-de-Rouergue

**Gers**

Auch  
Miélan  
**Haute-Garonne**  
Cadours  
Castanet-Tolosan  
Muret  
Ramonville-Saint-Agne  
Revel  
Toulouse Métropole  
Villeneuve-Tolosane

**Lot**

Cahors  
Pays Bourrian

**PAYS DE LA LOIRE**

**Loire-Atlantique**

Couëron  
Machecoul  
Montoir de Bretagne  
Nantes  
Saint-Nazaire

**Maine-et-Loire**

Angers  
Baugé  
Beaupréau-en-Mauges  
Cholet  
Saumur

**Mayenne**

**Sarthe**

Bouloire  
Changé  
Connerré  
Coulaines  
Ferté-Bernard (La)  
Flèche (La)  
Fresnay-sur-Sarthe  
Loué  
Lude (Le)  
Mamers  
Mans (Le)  
Sablé-sur-Sarthe  
Saint-Calais  
Sillé-le-Guillaume

**Vibraye**

**Vendée**

Challans  
Pays des Olonnes  
Pouzauges  
Roche-sur-Yon (La)

**PROVENCE-ALPES**

**CÔTE D'AZUR**

**Alpes-de-Haute-Provence**

Château-Arnoux  
Digne-les-Bains

**Alpes-Maritimes**

Biot  
Menton  
Saint-Laurent-du-Var

**Hautes-Alpes**

Gap  
Saint-Bonnet  
Sisteron

**Var**

Bandol  
Saint-Raphaël

**Vaucluse**

Le Thor

## 1.1 Un cadre associatif fédérateur

- Un objectif majeur : élargir l'accès des jeunes à la musique
- Un engagement collectif au service du projet artistique

### Le projet associatif

#### Objectifs

- Faciliter l'accès des jeunes à la musique par l'expérience du concert et la pratique musicale
- Contribuer à développer le plus largement possible une action musicale pérenne dans les lieux et auprès des publics éloignés de l'offre culturelle
- Accompagner ou susciter des projets en partenariat avec les acteurs locaux
- Contribuer à enrichir l'offre musicale sur le terrain sans se substituer à l'existant
- Apporter un accompagnement innovant en ingénierie de projet, en médiation culturelle et en ressource pédagogique

#### Principes d'organisation

- Organisation de spectacles et d'actions culturelles musicales participatives
- Mise en œuvre de l'action au sein d'un réseau national associatif
- Concertation avec les partenaires autour d'une analyse stratégique d'aménagement du territoire
- Développement d'équipes de médiation bénévoles qualifiées et opérationnelles dans les territoires, épaulées par des chargés de mission
- Appui sur des projets créatifs et des équipes artistiques professionnelles et engagées
- Mise en œuvre d'un modèle économique mutualisé dans toute la France

### Une initiative originale sur l'apprentissage en Pays de la Loire



**Jean-François Retière,**  
JM France Pays de la Loire

*Près de 300 000 jeunes signent un contrat d'apprentissage chaque année. Contrairement aux lycéens et aux collégiens, ils ne bénéficient d'aucune action de découverte de la musique. L'association JM France Pays de la Loire a souhaité combler ce vide en proposant aux responsables des centres de formation (CFA) de la région de tenter l'expérience d'ateliers et de concerts autour des percussions corporelles. Pari tenu avec le spectacle Zou !, proposé à trois centres au cours de la saison dernière. L'investissement des artistes et la complicité nouée avec les apprentis est un encouragement à poursuivre les initiatives pour faire découvrir les différentes facettes du spectacle vivant à ce nouveau public.*

### Un fonctionnement en réseau

304 équipes locales

153 délégations  
44 associations locales  
27 associations départementales  
80 opérateurs culturels conventionnés

12 associations régionales\*

1 association nationale

l'Union Nationale des JM France

\* Après regroupement au 1<sup>er</sup> janvier 2017 selon la nouvelle carte territoriale

## Vie du réseau

Le calendrier de la vie associative est rythmé par les réunions statutaires (bureaux, conseils d'administration et assemblées générales) et trois grands rassemblements nationaux annuels : présentation de saison, réunion des présidents et Rencontres nationales. Ce sont des temps forts d'échanges, de concertation, d'information et de réflexion stratégique des bénévoles du réseau.

### Composition du bureau (CA du 4 avril 2018)

**Présidente** Jessie WESTENHOLZ  
**Vice-présidents** Gérard DAVOUST, Jacky COURTAIS,  
Jacques DAUDOU, Brigitte GALLIER  
**Secrétaire** Hélène DELAGE  
**Secrétaire adjointe** Carole ARNOULD  
**Trésorier** Dominique BARRANGUET-LOUSTALOT  
**Trésorière adjointe** Roselyne VERHILLE  
**Membre** Jean-François RETIÈRE

### Composition du conseil d'administration (AG du 4 avril 2018)

**Présidente :** Jessie WESTENHOLZ  
Les JM France en région sont représentées par  
les président(e)s des 12 associations régionales  
**Auvergne-Rhône-Alpes** Hélène DELAGE  
**Bourgogne-Franche-Comté** Jacky COURTAIS  
**Bretagne** Maryvonne LE NOUVEL  
**Centre-Val de Loire** Roberte GRITTI  
**Corse**  
**Grand Est** Jean-Paul HOUVION → Carole ARNOULD  
**Hauts-de-France** Jean-Michel SEILLÉ  
**Normandie** Brigitte GALLIER  
**Nouvelle-Aquitaine** Jacques DAUDOU  
**PACA** Jean-Pierre GRÉGOIRE  
**Pays de la Loire** Bernard DUMONT  
**Occitanie** Yves RANDEYNES → Jean COSTE

#### Personnalités du monde culturel

Gérard DAVOUST  
Dominique BARRANGUET-LOUSTALOT  
Emmanuelle BERTRAND  
Jean-François RETIÈRE

#### Membre d'honneur

Philippe NICOLY

#### Représentants des pouvoirs publics

Le ministère de l'Éducation nationale  
Le ministère de la Culture  
La Ville de Paris

### Calendrier des assemblées générales régionales en 2017 et 2018

2017	
RÉGION	AG
Auvergne-Rhône-Alpes	Bron (69) - 4 mai
Bourgogne-Franche-Comté	Besançon (25) - 10 mai
Bretagne	Carhaix (29) - 20 juin
Centre-Val de Loire	Fleury-les-Aubrais (45) - 1 <sup>er</sup> avril
Corse	Bastia (2B)
Grand Est	Pont-à-Mousson (54) - 20 mai
Hauts-de-France	Lille (59) - 17 mai
Normandie	Bernay (27) - 5 avril
Nouvelle-Aquitaine	Bordeaux (33) - 16 juin
PACA	Gap (05) - 29 avril
Pays de la Loire	Le Mans (72) - 8 avril
Occitanie	Béziers (34) - 8 juin

2018	
RÉGION	AG
Auvergne-Rhône-Alpes	Bron (69) - 23 avril
Bourgogne-Franche-Comté	Besançon (25) - 13 mai
Bretagne	Concarneau (29) - 23 juin
Centre-Val de Loire	Fleury-les-Aubrais (45) - 7 avril
Corse	Bastia (2B) - 15 mai
Grand Est	Saint-Dizier (52) - 26 mai
Hauts-de-France	Lille (59) - 23 mai
Normandie	Bernay (27) - 6 avril
Nouvelle-Aquitaine	Périgueux (24) - 30 mai
PACA	Toulon (83) - 19 mars
Pays de la Loire	Nantes (44) - 24 mars
Occitanie	Toulouse (31) - 13 juin



## 1.2 Des bénévoles au cœur du réseau

- Un engagement associatif en faveur de la jeunesse
- Une grande diversité d'implications possibles

Les bénévoles sont au cœur de l'action des JM France. Toute l'année, plus d'un millier de bénévoles (étudiants, salariés, retraités) font don de leur temps et de leur savoir-faire afin de se mettre au service de l'éducation artistique et culturelle portée par les JM France.

Être bénévole aux JM France, c'est d'abord adhérer à leurs valeurs et à leurs objectifs.

Le bénévole n'est pas un substitut de professionnel. Il apporte une forme d'engagement particulier, dans une volonté d'exigence, d'échange et de travail collectif. Il peut agir directement sur le terrain.

### Un engagement possible à différents niveaux :

- Organisation des projets : réflexion stratégique, lien avec les artistes et les partenaires
- Action de médiation avec les jeunes
- Aide logistique ponctuelle : accueil des artistes et/ou des élèves, installation de la salle
- Intervention technique spécialisée : comptabilité, secrétariat, informatique, communication, etc.
- Encadrement associatif : implication dans les instances dirigeantes des associations

Tout bénévole est membre actif et adhérent des JM France.

### Être bénévole aux JM France, c'est :

- Participer activement à l'éducation artistique et culturelle des nouvelles générations
- Contribuer à la sensibilisation de la jeunesse aux musiques
- Œuvrer dans le cadre structurant et qualifié des JM France
- Partager l'enthousiasme des enfants durant les concerts...  
... et le plaisir communicatif des artistes !



Rencontres nationales à la Maison Internationale Universitaire (MIU) - Octobre 2017



**Jocelyne Brandeau,**

Présidente JM France Niort-Deux-Sèvres (79)

*Je m'investis depuis deux ans maintenant dans l'association départementale JM France avec un réel plaisir. Chaque concert est l'occasion de belles rencontres avec des artistes, avec des œuvres, avec des enseignants, avec des jeunes et, à chaque fois, un réel plaisir partagé !*

*Et la vie de notre association se développe un peu plus chaque année. Nous échangeons régulièrement au sein du bureau afin de partager des idées, construire des projets, envisager de nouveaux partenariats qui visent un développement concerté sur le département.*

*Notre équipe de bénévoles reste motivée, enthousiaste et j'apprécie personnellement leur engagement et leur soutien.*

*Et j'aime le dynamisme de notre Union nationale qui nous accompagne et nous entraîne dans un mouvement permanent !*

*Les Jeunesses Musicales restent un grand mouvement d'éducation populaire et je suis fière de faire ma part au sein de cette association.*

## 1.3 Des opérateurs culturels partenaires

### Un partage de valeurs et d'objectifs

Un certain nombre de structures professionnelles (salles, centres culturels, associations artistiques, services de collectivités...) souhaitent aujourd'hui être directement partie prenante de l'action des JM France. Il peut s'agir d'une simple diffusion en l'absence d'équipe locale JM France ou bien d'une volonté d'aller plus loin dans le partenariat avec les équipes en développant des projets spécifiques tels que résidences d'artistes, programmation renforcée, actions culturelles...

Sur les deux saisons écoulées, 80 structures ont ainsi signé une convention croisée avec l'association régionale JM France et l'Union nationale. Cette convention définit des objectifs communs et les modalités de coopération entre l'opérateur local et les JM France.

Depuis 2017, les opérateurs conventionnés sont invités à intégrer la vie associative des JM France en adhérant à leur réseau et en s'engageant activement dans leurs associations régionales. Leur présence renforce la réflexion stratégique autour des priorités et des actions à mettre en œuvre collectivement.



**Alexia Brière,**

Chargée de l'action culturelle, centre culturel Jean Vilar - Marly-le-Roi (78)

*Être opérateur culturel aux JM France nous permet de partir vers d'autres territoires musicaux, parfois loin de nos sensibilités, de rencontrer de nombreux artistes, de nous émouvoir lors d'auditions, de partager nos coups de cœur, et ensuite de faire partager tout cela à notre public, avec bonheur et jubilation !*

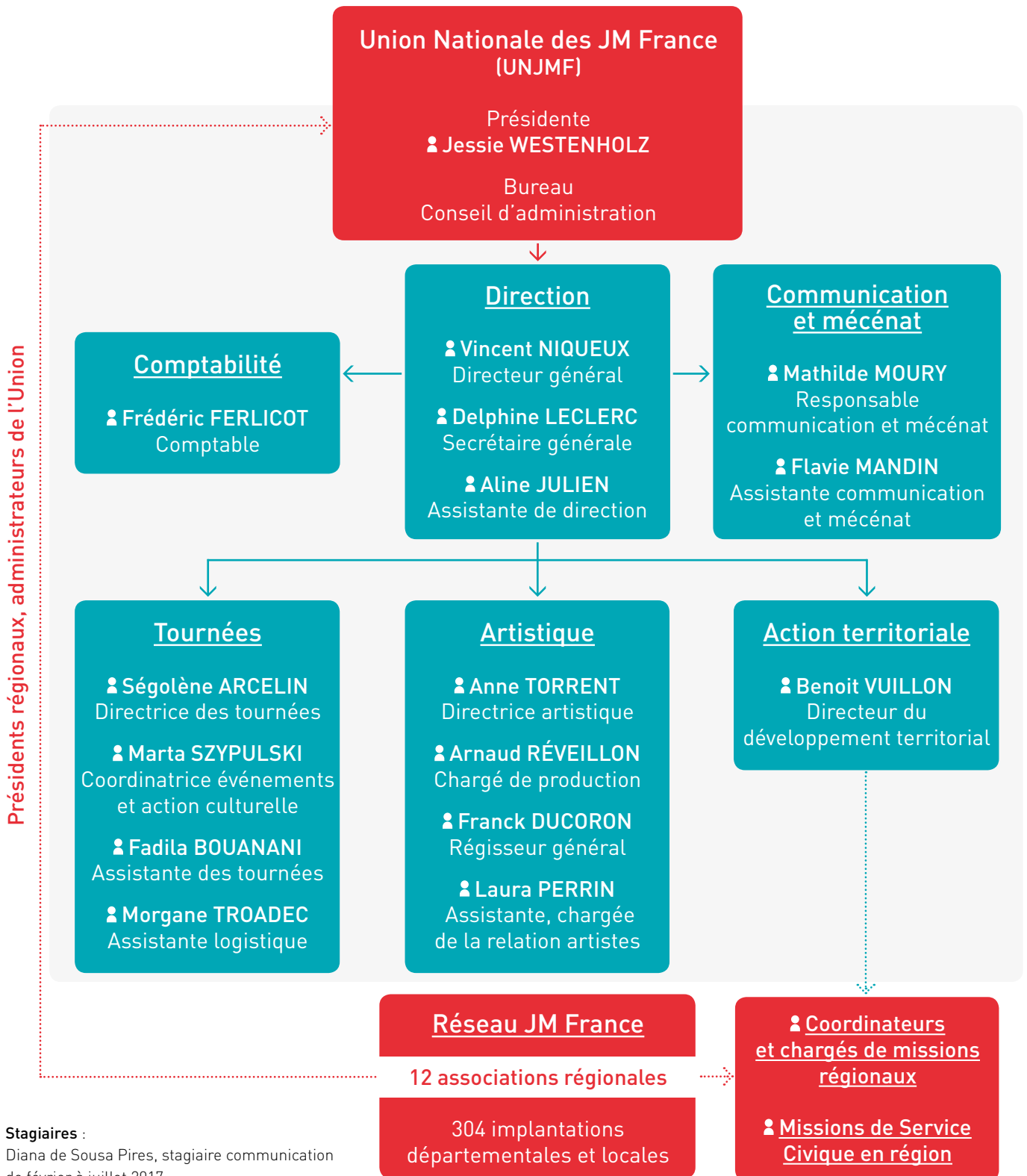


Hermann Loup Noir



## 1.4 L'équipe permanente

Constituée de 15 salariés, l'équipe permanente des JM France est en charge de la préparation artistique, pédagogique et technique d'une cinquantaine de spectacles. Elle gère l'organisation de près de 400 000 kilomètres de tournées et des actions pilotes, assure la gestion administrative et financière, anime la vie associative, coordonne les équipes du réseau et supervise la communication nationale.



**Stagiaires :**  
Diana de Sousa Pires, stagiaire communication de février à juillet 2017  
David Sauvan, stagiaire action culturelle de septembre 2017 à mars 2018

## 1.5 Les équipes régionales

Les 12 associations régionales comptent une dizaine de salariés et des volontaires en Service Civique engagés auprès des JM France.

### Coordinateurs et chargés de mission 2017-2018

**Auvergne-Rhône-Alpes** Floriane DECORY Chargée du développement et des partenariats, Claude CALVET Coordinateur régional (→ mai 2017), Laura VARACHE Chargée du développement et des partenariats (→ août 2017)

**Bretagne** Anne MALO-RENAULT Coordinatrice régionale (→ octobre 2017)

**Bourgogne-Franche-Comté** Karine MESLIN / Mélissa BONNAUD Coordinatrices régionales, Nina LÉGER Chargée d'action culturelle et de communication

**Hauts-de-France** Fanny LEGROS Directrice régionale, Marion DUGON Chargée de mission (→ novembre 2017), Marion TANGUY Chargée de mission, El-Hame GOUDMANE Secrétaire

**Nouvelle-Aquitaine** Peggy MONCHAUX Coordinatrice régionale territoire Aquitaine, Laure MALLETT Coordinatrice régionale territoire Poitou-Charentes, Juliette LEMAN Coordinatrice régionale territoire Limousin

### Services Civiques et stages

**Bourgogne-Franche-Comté** Ornella SALVI (Service Civique) et François GRESSOT (Service Civique)

**Hauts-de-France** Pauline CHARLIER (Service Civique) et Maxime VANDENBERGHE (Service Civique 1<sup>er</sup> semestre 2017)

**Nouvelle-Aquitaine** Manon PLISZCZAK (Stagiaire), Elisa EL ANTRI (Service Civique 1<sup>er</sup> semestre 2017) et Benjamin BERT (Service Civique 1<sup>er</sup> semestre 2017)



**Pauline Charlier,**

Volontaire en Service Civique Hauts-de-France

*Dans le cadre de mon Service Civique, j'ai travaillé sur différentes missions :*

- la coordination de différents parcours musicaux dans l'Aisne autour du beatbox
- le suivi d'ateliers mis en place par les étudiants du CFMI de Lille en métropole lilloise
- l'accueil du public sur les spectacles jeune public
- la communication autour d'événements culturels.

*Cette mission de Service Civique m'a permis de développer des compétences en terme d'organisation, de coordination et de logistique autour de projets artistiques.*

*Et surtout... a confirmé mon choix d'entrer le milieu du spectacle.*

*Je démarre un Master « Métiers de la culture » à Lille 3 à la rentrée 2018.*

→ Le Service Civique est un engagement volontaire au service de l'intérêt général, ouvert à tous les jeunes de 16 à 25 ans, sans condition de diplôme. Il est indemnisé et peut être effectué dans neuf grands domaines (culture, humanitaire, santé, etc.) auprès d'associations, de collectivités territoriales ou d'établissements publics, sur une période de 6 à 12 mois en France ou à l'étranger. Les jeunes en Service Civique se voient confier des missions spécifiques de médiation.

## 2. L'ACCOMPAGNEMENT DU RÉSEAU

**Travailler en réseau**, c'est se donner les moyens de développer des liens multiples entre les acteurs locaux, définir des stratégies à partir des centres d'intérêts communs, créer des synergies, mobiliser des moyens en complémentarité les uns avec les autres.

Qui dit partenariat dit réelle collaboration. Bien loin du simple achat de concert, il s'agit bien d'une co-construction la plus innovante et volontaire possible entre, d'une part, des structures professionnelles et, d'autre part, des équipes bénévoles de terrain qui sont indispensables dans le lien à la population et à l'irrigation du territoire.

Aussi, les JM France se sont attachées à développer les concertations entre acteurs d'un même territoire, à mobiliser les opérateurs culturels, à élargir les équipes associatives et à qualifier les nouveaux bénévoles.

### Développement de la concertation

A l'heure des nouvelles grandes régions, les échelons opérationnels sont à l'évidence les intercommunalités et les départements. En 2017 et 2018, les JM France ont initié :

→ **La création de 3 associations départementales JM France :**

- Ain
- Indre-et-Loire
- Loire

→ **L'organisation de 13 réunions** de collectifs départementaux autour de la thématique « musique/enfance/jeunesse » associant les acteurs du secteur en Aisne, Alpes-de-Haute-Provence, Calvados, Indre, Indre-et-Loire, Hautes-Alpes et Seine-Maritime

### Mobilisation des opérateurs culturels

80 collectivités ou salles de diffusion ont choisi un conventionnement direct avec les JM France. Il s'agit pour elles d'inscrire leur politique culturelle, de création et de diffusion dans la démarche des JM France : ouverture à de nouveaux territoires et à de nouveaux publics, développement de résidences de création, d'actions culturelles associées au concert, adhésion au système de tournées JM France.

Depuis 2017, les opérateurs culturels conventionnés sont invités à adhérer formellement aux associations régionales JM France et à s'engager dans une

réflexion et des stratégies collectives. L'un des objectifs de cette réflexion partagée est d'articuler davantage leur action avec de nouvelles équipes bénévoles chargées du lien avec les populations.

### Qualification des bénévoles

→ **5 sessions nationales** de formation des nouveaux bénévoles : présentation de l'organisation générale des JM France (artistique, production, tournées, action culturelle...) et éléments de réflexion stratégique sur le développement musical et la place des JM France dans le paysage culturel.



→ **7 sessions de formation** en région : comptabilité, communication, mécénat, action culturelle...

→ **rencontres nationales en région :**

- 8 & 9 octobre 2016 : Le Mans - Itemm
- 14 & 15 octobre 2017 : Clermont-Ferrand - Université

120 participants venus de toute la France pour participer à des ateliers sur le mécénat, l'organisation d'événements ou le management et rencontrer des structures et des personnalités (Canopé, ministère de la Culture, collectivités) en toute convivialité.

## 3. TEMPS FORTS 2017...



### Janvier 2017

→ Présentation de saison 2017-2018

### Mars-Juin

→ Assemblées générales régionales

→ Auditions professionnelles



AG Franche-Comté-Bourgogne

### Mars-Décembre

→ Musiques actuelles au lycée

### Avril

→ Signature à Musicora de la convention avec la Fnami (Fédération nationale des musiciens intervenants)



Signature convention Fnami

### Avril-Juillet

→ *Imagine*

*Imagine*, tremplin musical international pour les musiciens amateurs de 13-21 ans, est organisé par douze pays membres des JMI. Les finales régionales se déroulent d'avril à juillet. Le samedi 1<sup>er</sup> juillet, les JM France ont organisé la finale nationale à la **Maison des métallos** (Paris 11<sup>e</sup>).

### Juin

→ Réunion nationale des présidents

→ Pot des artistes

Le mois de juin est l'occasion pour les JM France de réunir les équipes, artistes et techniciens, dans un moment convivial.

→ Signature de la convention A+U+C (Art + Université + Culture) et création du cercle des artistes

### Juillet

→ Festival Tout'Ouïe Avignon du 18 au 23 juillet

### Septembre

→ 8<sup>e</sup> édition des YAMA, *Young Audiences Music Awards*

→ La rentrée en musique

### Octobre

→ La saison est lancée !

→ Les rencontres nationales à Clermont-Ferrand

### Novembre-Décembre

→ Ethnofonik All Stars



Ethnofonik All Stars

### Décembre

→ 5<sup>e</sup> édition du festival Tout'Ouïe à la Ferme du Buisson



... 2018



### Janvier 2018

→ Présentation de saison 2018-2019



Présentation de saison

### Mars-Juin

→ Assemblées générales régionales  
→ Auditions professionnelles



AG Centre-Val de Loire



Audition Île-de-France

### Février

→ Soirée de lancement du Fonds musical pour l'enfance et la jeunesse à la Sorbonne



Fonds musical

### Juillet

→ Festival Tout'Ouïe Avignon du 10 au 15 juillet



Festival Tout'Ouïe Avignon

### Février-Juin

→ Réunion des collectifs départementaux

## 4. ZOOM SUR...

### 4.1 Les auditions régionales professionnelles

Les JM France, fortement engagées en faveur de la création musicale, programment chaque année une cinquantaine de spectacles dédiés au jeune public. Nombre d'entre eux sont produits ou coproduits en partenariat avec les acteurs culturels et institutionnels locaux (salles de spectacles, collectivités locales, Drac...).

Depuis 2014, le repérage artistique s'appuie principalement sur des auditions organisées en région. Ces temps de rencontre et d'échange avec les artistes et les partenaires locaux permettent également l'émergence de projets directement créés en région. L'organisation des auditions se fait en **biennale**, ce qui permet de couvrir le territoire en deux années.

Chaque audition rassemble une dizaine de compagnies présélectionnées. Chaque projet sélectionné répond aux critères suivants :

- spectacle adapté à l'enfance et la jeunesse
- technique légère
- prédominance de la musique vivante, sous forme d'un concert guidé ou d'un spectacle musical associant d'autres expressions artistiques (conte, danse, théâtre, marionnette...)

2017 RÉGION	NOMBRE DE CANDIDATURES	LIEU	PROPOSITIONS RETENUES 2018-2019
Auvergne-Rhône-Alpes	158	Le Toboggan - Décines (69) et la Maison de l'Oradou - Clermont-Ferrand (63)	<i>Projet Schinéar + Victor &amp; le Ukulélé</i>
Bourgogne-Franche-Comté	35	La Minoterie - Dijon (21)	<i>La ConVerserie</i>
Centre-Val de Loire	14	La Passerelle - Fleury-les-Aubrais (45)	<i>Permis de reconstruire</i>
Hauts-de-France	41	9-9 bis - Oignies (62)	<i>Cache-cache avec la grande dame</i>
Île-de-France	95	MPAA - Paris (75)	<i>Canto in fabula + Duologie + Galileo Galilei</i>
Nouvelle-Aquitaine	62	Le Rocher de Palmer - Cénon (33)	<i>Par-delà la forêt</i>
Pays de la Loire	55	Théâtre de la Gobinière - Orvault (44)	<i>La Boucle est Bouclée (2019-2020)</i>

2018 RÉGION	NOMBRE DE CANDIDATURES	LIEU	PROPOSITIONS RETENUES 2019-2020
Bretagne	34	MJC Bréquigny - Rennes (35)	<i>La note rouge + Sur la nappe</i>
Grand Est (2 jours d'auditions)	58	Théâtre de Charleville-Mézières (08) et L'Autre Canal - Nancy (54)	En cours
Île-de-France	89	Théâtre Le Colombier - Bagnolet (93)	<i>Kaila Sisters</i>
Normandie	35	Le Bazarnaom - Caen (14)	En cours
Occitanie	58	Espace Marcel Pagnol - Villeneuve-Tolosane (31) et Zinga-Zanga - Béziers (34)	En cours
PACA	41	Pôle Jeune Public - Toulon (83)	En cours

#### Bilan des auditions 2017 et 2018 (ensemble du territoire)

460 en 2017 + 315 en 2018 <b>775</b> Candidatures	75 en 2017 + 58 en 2018 <b>133</b> Équipes auditionnées	<b>9</b> Projets artistiques retenus pour la saison 2018-2019 dont <b>8</b> Projets accompagnés en création par les JM France
<b>178</b> Professionnels présents aux auditions	<b>13</b> Projets artistiques repérés pour la saison 2019-2020	

## 🔍 4.2 La présentation de saison

- Un événement artistique annuel
- Un panorama représentatif de l'offre musicale jeune public
- 20 représentations sur scène

Événement phare du début d'année, la présentation de saison des JM France rassemble plus de six cents participants - correspondants locaux JM France, acteurs culturels, artistes... - qui se retrouvent pendant deux jours pour découvrir un avant-goût des futures spectacles qui tourneront au sein du réseau des JM France lors de la saison suivante. Une vingtaine d'extraits sont présentés sur scène pour ce moment d'échanges privilégiés entre les JM France, leurs partenaires et les artistes. L'occasion unique de bénéficier d'un bel aperçu de la diversité de la création musicale à destination de l'enfance et de la jeunesse.



Présentation de saison 2018-2019 : L'Histoire du Vieux Black Joe

Samedi 13 et dimanche 14 janvier 2018  
au Carré Belle-Feuille (Boulogne-Billancourt)

656 participants dont :

- 342 membres du réseau JM France
- 230 partenaires professionnels
- 35 organisateurs (équipe UNJMF, équipe technique et personnel d'accueil)
- 59 artistes, metteurs en scène...

“ **Marco Horvat,**  
directeur Artistique ensemble Faenza  
(Polichinelle et Orphée aux Enfers)

*Un immense bravo à toutes et à tous pour cette magnifique journée, organisée avec passion, efficacité, sérieux, drôlerie, décontraction, professionnalisme. Bref, très enthousiasmante. Nous sommes fiers de faire partie de cette belle machinerie, suivie par un public incroyable (et par ailleurs très doué vocalement). A bientôt, donc, pour de nouvelles aventures !*



## 🔍 4.3 Le tremplin *Imagine*

- Un tremplin international
- Des rencontres autour des pratiques musicales des adolescents
- Cinq finales régionales
- Une finale nationale

Créé en 1982 par les Jeunesses Musicales de France en s'inspirant des célèbres *School proms* anglaises, *Imagine* est un tremplin musical qui réunit des musiciens amateurs de 13 à 21 ans, avec la volonté de valoriser les pratiques musicales collectives des jeunes dans le monde entier, tous styles confondus. Événement d'envergure internationale, ce tremplin rassemble 12 pays membres des JMI (Brésil, Croatie, Espagne, Pologne, Suède...).

### Tremplin musical amateur international pour les 13-21 ans

En 2017, cinq régions ont organisé leur tremplin régional afin de désigner un groupe lauréat appelé à participer à la finale nationale, le 1<sup>er</sup> juillet 2017, à la Maison des métallos à Paris.

Les lauréats régionaux ont bénéficié d'actions d'accompagnement de leur pratique musicale : coaching scénique, enregistrements, etc...

À l'issue de la finale, chaque groupe a reçu des chèques cadeaux permettant de doter son groupe d'instruments ou de matériel.

RÉGION	DATE ET LIEU DE LA FINALE RÉGIONALE	GROUPES LAURÉATS
Bourgogne-Franche-Comté	20 mai 2017 – La Rodia (Besançon)	<i>tRuckks</i> (punk rock)
Hauts-de-France	20 mai 2017 – Les 4 Écluses (Dunkerque)	<i>Sam Sauvage</i> (chanson folk)
Languedoc-Roussillon	20 mai 2017 – Zinga Zanga (Béziers)	<i>Paco &amp; Nico</i> (flamenco rock)
Lorraine	2 avril 2017 – Auditorium (Épinal)	<i>Hart Plant</i> (hard rock progressif)
Midi-Pyrénées*	31 mars 2017 – Le Métronum (Toulouse)	<i>Do you want some ?</i> (rock psychédélique)

\* En partenariat avec le tremplin musical « Décroche le son »

### Échanges internationaux

*tRuckks*, lauréat national 2017, participera à la finale internationale 2018 (20-21 septembre à Maastricht).

*Paco & Nico* ont été invité à la finale d'*Imagine* Croatie en décembre 2017 à Zagreb et *Sam Sauvage* a été invité à la finale *Imagine* Suède du 24 au 27 mai 2018 à Uddevalla.



## 🔍 4.4 Les rencontres nationales

- Réunion annuelle des équipes bénévoles JM France
- Deux jours d'échanges, d'ateliers et de tables rondes



Les rencontres nationales des JM France ont eu lieu les 14 et 15 octobre 2017 à la Maison Internationale Universitaire (MIU) à Clermont-Ferrand, en région Auvergne-Rhône-Alpes.

Une centaine de membres et de partenaires du réseau des JM France (bénévoles, présidents régionaux, acteurs culturels, élus) étaient présents pour deux jours de conférences et de formations.

→ **Thématique principale 2017 : repenser le réseau des JM France à l'échelle des territoires**

### Trois ateliers thématiques

#### Atelier 1 : *Imagine, nouvelles perspectives*

Comment repenser *Imagine*, le tremplin musical international dédié aux jeunes musiciens amateurs, afin que toutes les régions de France s'engagent dans la valorisation des pratiques amateurs des adolescents.

#### Atelier 2 : *Mécénat en région : faire appel aux fonds privés*

Comment s'y prendre ? Quelles sont les clés de la démarche de mécénat ? Quelles sont les entreprises à solliciter ? Quel dossier monter pour quel projet ?

#### Atelier 3 : *La nécessaire action collective dans les territoires : avec qui et comment ?*

Mobilisation de nouveaux bénévoles, élargissement des équipes associatives et développement de « collectifs » dans les territoires.

### Deux séances plénières

#### L'offre artistique JM France

→ Comment se constituent les choix artistiques et esthétiques, et comment ceux-ci ont-ils évolué au regard des auditions en région lancées depuis maintenant trois ans ? Comment s'effectuent *in fine* les arbitrages, quels sont les enjeux et problématiques auxquels la direction artistique des JM France est confrontée ?

Une plongée dans le vif du sujet : la matière artistique des JM France « toujours en mouvement, toujours en question... »

#### Deux nouveaux partenaires des JM France : le réseau Canopé et le réseau Art + Université + Culture

→ Spectacle du soir :

Le samedi soir, les invités ont découvert *Voyage sans Visa*, un spectacle de Boubacar Ndiaye autour de l'exil, du voyage et de la migration, avec Baye Cheikh et Paamath.



## 4.5 Tout'Ouïe, le festival musical pour les enfants

Tout'Ouïe est le nom générique donné par les JM France pour désigner un événement festivalier consacré à la création et au spectacle musical jeune public. Il a été inventé en 2014 pour la création d'un premier festival en partenariat avec la Ferme du Buisson, scène nationale de Marne-la-Vallée, qui a lieu chaque année dans la première quinzaine de décembre.

### • Tout'Ouïe La Ferme du Buisson

Un festival musical jeune public produit par la scène nationale La Ferme du Buisson et touchant une dizaine de communes du département de la Seine-et-Marne.

Le festival a eu lieu du 5 au 17 décembre 2017 en partenariat avec les JM France.

### • Tout'Ouïe Avignon

Un événement organisé à l'AJMi Jazz Club par les JM France durant le Off d'Avignon, en association avec la Sacem. Le festival s'est déroulé du 18 au 23 juillet 2017.

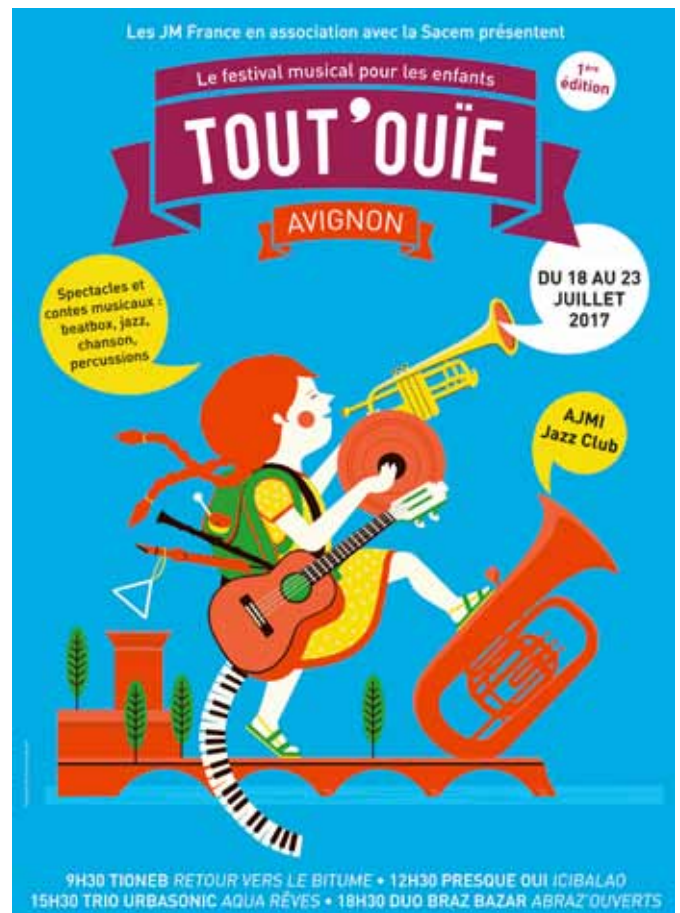
Ces deux événements se retrouvent autour d'un objectif commun : la mise en lumière de la création musicale jeune public grâce aux ressources artistiques qu'apportent les JM France.

### Programmation 2017

• *Retour vers le bitume* Voyage au pays du groove • *Icibalao* Portraits de rêveurs • *Abraz'ouverts* Petit théâtre de son • *Aqua rêves* Trio de br(u)icoleurs

“ **Thibaud Defever,**  
Icibalao

*Jouer dans le Off d'Avignon est toujours à la fois un risque et une chance. Pour Icibalao, dans le cadre du festival Tout'Ouïe, ça a surtout été une chance. Nous avons été accueillis dans de très bonnes conditions et entourés, épaulés comme il se doit dans cette jungle qu'est Avignon ! Sereins, sans avoir à nous soucier de logistique, jouant dans une salle de qualité et identifiée, nous avons pu chanter, tracter, rencontrer le public et les professionnels en toute sérénité. Et des retombées, il y en a eu, puisque Icibalao se jouera encore au cours de la saison 2018-2019. Le festival Tout'Ouïe n'y est pas pour rien... Merci !*







2

## L' ACTION DANS LES TERRITOIRES

# 1. PROGRAMMATION ARTISTIQUE

- Les JM France, acteurs de la création
- Une politique de résidence et d'action culturelle dans les territoires

La démarche artistique est à la base même des JM France. La programmation repose sur un projet musical ambitieux, ouvert à tous les genres et conçu comme une ressource artistique pour les réseaux et les partenaires. Les JM France peuvent ainsi organiser une mobilité des artistes sur tout le territoire.

## 1.1 Une programmation tournée vers la création

### Une politique de création et de résidence

Toujours en quête de propositions originales qui répondent aux besoins artistiques du réseau et apportent un renouvellement aux programmes, les JM France s'engagent chaque année sur **des projets en création** (production et coproduction) qui font l'objet d'un montage en résidence.

### Comment ?

- En menant une réflexion en amont avec les partenaires (collectivités, centres culturels, etc.) pour mettre en lumière des propositions artistiques locales appelées à tourner ensuite à l'échelon national.
- En repérant avec les délégués JM France des lieux potentiels de résidence sur tout le territoire.
- En faisant appel à des metteurs en scène, créateurs son ou lumière, scénographes, costumiers, etc.

### Des actions associées

À l'occasion des résidences de création, des actions associées (premières publiques, actions culturelles, etc.) :

- permettent de valoriser les lieux et les équipes artistiques ;
- peuvent bénéficier de l'appui logistique des équipes JM France en région.



21

Créations et coproductions  
accompagnées par les JM France  
en 2017 et 2018



43

Sessions de résidences d'artistes  
montées en région  
par les JM France en 2017 et 2018

**L' ACTION DANS LES TERRITOIRES**  
**PROGRAMMATION ARTISTIQUE**

## Lieux de résidences 2017 et 2018

PROGRAMME	TYPE	LIEU	COMMUNE	RÉGION
Projet Schinéar	MM	Auditorium de Villefranche	Villefranche-sur-Saône	Auvergne-Rhône-Alpes
Victor & le Ukulélé*	MA	Maison de l'Oradou	Clermont-Ferrand	Auvergne-Rhône-Alpes
Tam Tam	MA	Centre cult. Le Plessis-Sévigné	Argentré-du-Plessis	Bretagne
Tam Tam	MA	Chapelle de Solenval	Plancoët	Bretagne
Tam Tam	MA	Centre cult. Jacques Duhamel	Vitré	Bretagne
Canto in fabula	MM	MJC de Pacé	Pacé	Bretagne
Permis de reconstruire*	MA	Le Temps Machine	Tours	Centre-Val de Loire
		<i>2 résidences dans le même lieu</i>		
Super Ordinaire !*	MA	TAPS Gare	Strasbourg	Grand Est
Firmin & Hector*	MA	Fabrique de théâtre	Strasbourg	Grand Est
		<i>3 résidences dans le même lieu</i>		
Firmin & Hector*	MA	Espace Tival	Kingsheim	Grand Est
Dundunfolaz*	BC	Espace Le Lorrain	Sarrebourg	Grand Est
Yakch'é*	MM	La Souris Verte	Épinal	Grand Est
Cache-cache avec la grande dame	MM	Le 9-9 bis	Oignies	Hauts-de-France
		<i>2 résidences dans le même lieu</i>		
Cache-cache avec la grande dame	MM	Le Channel	Calais	Hauts-de-France
Cache-cache avec la grande dame	MM	Théâtre Jean Ferrat	Fourmies	Hauts-de-France
Abraz'ouverts*	BC	Cie théâtrale francophone	Paris	Île-de-France
Abraz'ouverts*	BC	Théâtre du Mouvement	Montreuil	Île-de-France
Madame Gaspar	MM	Carré Belle-Feuille	Boulogne-Billancourt	Île-de-France
Tam Tam	MA	Espace Jemmapes	Paris	Île-de-France
Tapami Taka*	BC	Théâtre de Vanves	Vanves	Île-de-France
Madame Gaspar	MM	Salle Georges Brassens	Les Avirons	La Réunion
Retour vers le bitume*	MA	Le Florida	Agen	Nouvelle-Aquitaine
La Forêt traversée	BC	La Métairie des Arts	St-Pantaléon-de-Larche	Nouvelle-Aquitaine
La Forêt traversée	BC	La Ferme de Villefavard	Villefavard	Nouvelle-Aquitaine
Barbe bleue	MM	Théâtre Expression 7	Limoges	Nouvelle-Aquitaine
Barbe bleue	MM	Théâtre du Cloître	Bellac	Nouvelle-Aquitaine
Par-delà la forêt	BC	Théâtre des Carmes	La Rochefoucauld	Nouvelle-Aquitaine
Par-delà la forêt	BC	Théâtre du Cloître	Bellac	Nouvelle-Aquitaine
Par-delà la forêt	BC	La Mégisserie	Saint-Junien	Nouvelle-Aquitaine
Par-delà la forêt	BC	Centre culturel Jean Macé	Limoges	Nouvelle-Aquitaine
Métamorphose	MA	Carré Amelot	La Rochelle	Nouvelle-Aquitaine
		<i>2 résidences dans le même lieu</i>		
Retour vers le bitume*	MA	Les Docks	Cahors	Occitanie
Abraz'ouverts*	BC	Auditorium Jean Moulin	Le Thor	PACA
Barbe bleue	MM	Théâtre du Fenouillet	St-Gervais-sur-Roubion	PACA
La Forêt traversée	BC	CCN Nantes	Nantes	Pays de la Loire
La Rue sans tambour	BC	Théâtre du Marais	Challans	Pays de la Loire
La Rue sans tambour	BC	Théâtre Athanor	Guérande	Pays de la Loire
La Rue sans tambour	BC	Auditorium de la Soufflerie	Rezé	Pays de la Loire

ANNÉE 2017

ANNÉE 2018

\* Avec le soutien de la  sacem

MM = Musique du Monde

MA = Musiques Actuelles

BC = du Baroque au Contemporain

## 1.2 Des « petites formes » jeune public

Des petites formes musicales :

- à destination du jeune public
- dans toutes les esthétiques
- ouvertes aux autres disciplines artistiques

### Toutes les esthétiques musicales

La saison 2017-2018 des JM France compte 40 spectacles musicaux en tournée. Preuve de la diversité des propositions, les styles musicaux sont représentés de façon équilibrée dans la programmation : musique classique et contemporaine, musiques du monde et musiques actuelles.



10

Du baroque au contemporain



14

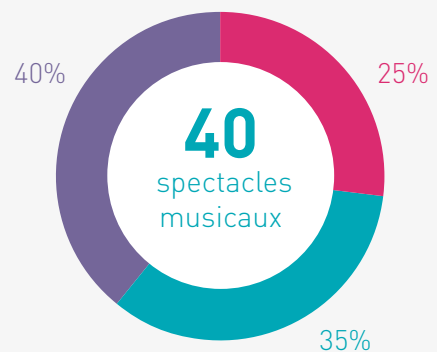
Musiques du monde



16

Musiques actuelles

Répartition des spectacles par esthétique musicale  
(Saison 2017-2018)



- Du baroque au contemporain
- Musiques du monde
- Musiques actuelles



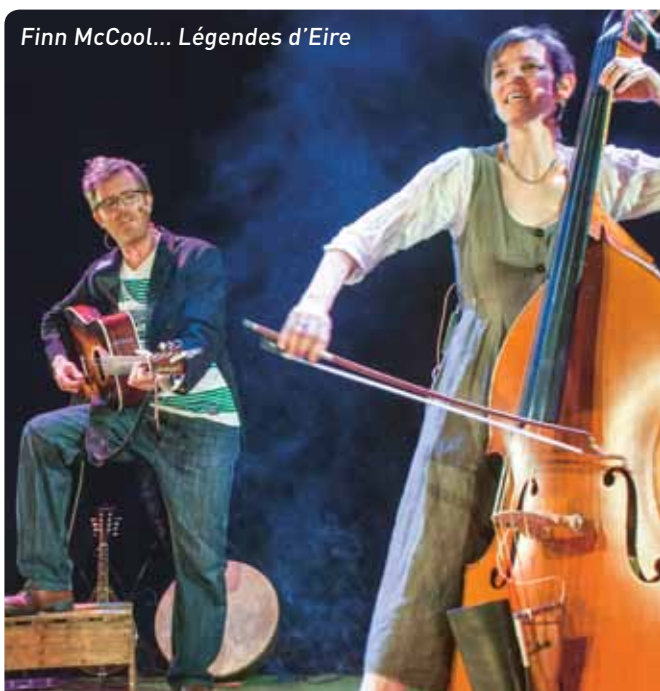
## Le jeune public

Considérant que l'école est le lieu par excellence où peuvent être touchés tous les enfants, les JM France ont de longue date mis l'accent sur le temps scolaire. L'objectif premier est celui de l' « invitation au concert » : faire sortir les enfants de leur salle de classe et les amener dans une salle de spectacle, leur faire découvrir les artistes en situation et les codes du spectacle vivant : son, lumière, scénographie. Les JM France s'engagent également de plus en plus sur le temps périscolaire et familial, en articulation avec des parcours culturels.

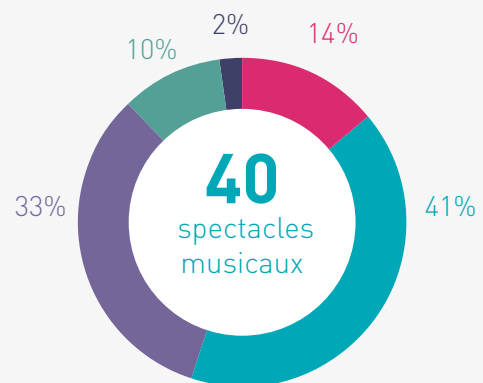


## Des petites formes musicales

La notion de « petite forme » (1 à 4 musiciens) n'a pas pour seul objet la facilité du déplacement, la souplesse d'adaptation à un lieu ou un coût contenu ; elle est aussi gage de proximité scénique par la recherche d'une adresse adaptée au jeune public. Associée à une démarche scénographique attentive, narrative ou non, et à d'autres disciplines, elle constitue un défi artistique à part entière.



Répartition des spectacles JM France par format  
(Saison 2017-2018)



■ Solo ■ Duo ■ Trio ■ Quatuor ■ Quintet

## 1.3 Programmation 2017-2018 : la musique au croisement des disciplines

Avec ses concerts guidés originaux, donnant à entendre de manière ludique et surprenante une large palette de répertoires musicaux, les JM France défendent la place du concert et de l'écoute active dans la formation des jeunes spectateurs.

Parallèlement, elles encouragent le dialogue avec les autres expressions du champ artistique, à travers des spectacles pluridisciplinaires témoignant de la vitalité de la création à destination du jeune public.

### CINÉ-CONCERT

#### Les Aventures du Prince Ahmed

Silhouettes animées, électronique et instruments du monde

#### (Même) pas peur du loup !

Bric-à-brac musical et pied de nez sur grand écran

### CONCERT GUIDÉ\*

#### 1 air 2 violons

Voyage burlesque en Violonie

#### Aqua rêves

Trio de bru(i)coleurs

#### BülBül

Fable d'aujourd'hui pour musiques d'antan

#### Caravelle

Un voyage musical du Tage au Gange

#### Décacorde

Péripéties à 10 cordes

#### Tapami taka

Chamboule-tout musical

#### Katadhene

Solo percussif et branché !

#### Marre mots

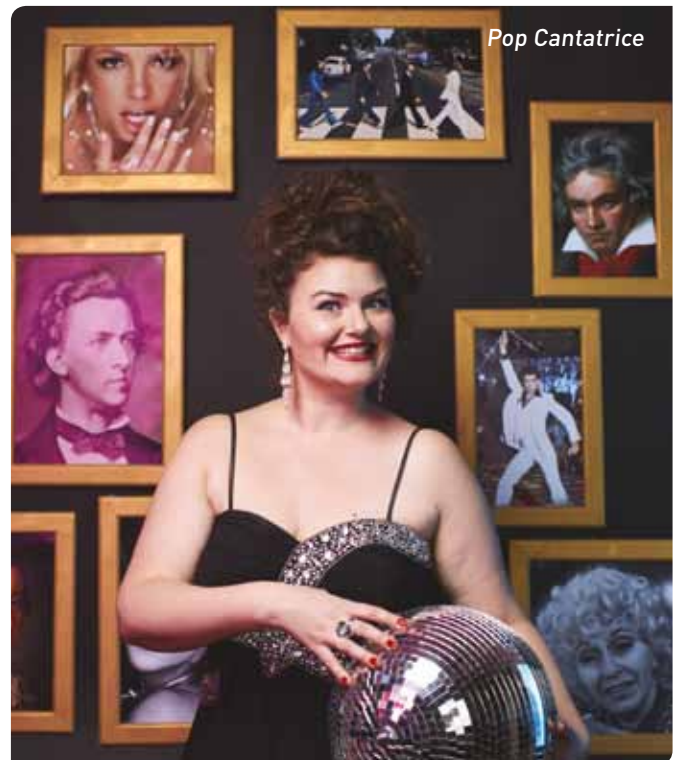
Concert sensible et mots d'enfance

#### Origine Orients

5 instruments, 5 pays, 5 langues

#### Pop cantatrice

Récital pour diva et duo de chambre



#### Recuerdos

Souvenirs d'Espagne

#### Retour vers le bitume

Voyage au pays du groove

#### Super Ordinaire !

Histoires chantées avec morceaux de bruits

#### Tambours !

Rythmes des cinq continents

#### Version originale

Une chanson peut en cacher une autre

\* Forme mise en espace qui respecte les codes du concert mais qui donne des clés d'écoute au spectateur sans être didactique

## CONTE MUSICAL

### Barbe bleue

Conte polyphonique

### Au creux de l'oreille

Musique d'histoires, histoires de musique

### Les Fables de Jean de Les Égouts

Concerto rappé pour bruits de bouches et flonflons

### Finn McCool... Légendes d'Eire

Histoires et musiques venues d'Irlande

### Hermann Loup Noir

Conte blues

### Madame Gascar

Voix malgaches

### La Rue Tambour

Légende musicale revisitée

### Le Voyage de Zyriab

Du caravanier à l'exilé

### Une Italie qui chante

Concert à histoires

### Voyage sans visa

Musiques, paroles et chants d'immigrés

### Zorbalov et l'orgue magique

Conte musical fantastique

## DANSE

### La Forêt traversée

Conte dansé

### Louis XIV et ses Arts

Ballet de cour et d'aujourd'hui

## MARIONNETTES

### La Balle Rouge

Opéra d'objets

### Do l'enfant do

Chansons et marionnettes pour grandir

## OPÉRA

### Quelle aventure ?

Voyage lyrique dans l'œuvre de Poulenc

## THÉÂTRE MUSICAL

### Abraz'ouverts

Petit théâtre de sons

### Chaque jour, une petite vie

Histoires tendres et chansons à croquer

### Miettes de Margoula

Trio vocal clownesque a capella

### Rag'n Boogie

1 piano, 2 styles, 1 histoire

### Tam Tam

Théâtre musical burlesque

### Vous avez le bonjour de Yodok...

Nouvelles musicales

### Zou !

Duo de percussions corporelles



## Liste des artistes et des metteurs en scène (saison 2017-2018)

Près de 80 nouveaux artistes et techniciens venus de toute la France, voire de l'étranger, rejoignent chaque année le réseau des JM France, qui a accueilli depuis 75 ans plus de 10 000 artistes.

### METTEURS EN SCÈNE ET CHORÉGRAPHERS

BOMPAS Béatrice, BOUDEULLE Pierre, BRICENO Élie, BRUMACHON Claude, CATSU Lucie, CIARAPICA Giancarlo, COJO Renaud, DEMET Hervé, DURIF Gabriel, DUVERGER Laurent, GARCIA Thomas, MARCEL Anne, PROU Olivier, SAINT-PAUL Cécile, SCHMUTZ Chloé, VILLA Chiara, VOLO Pablo

### ARTISTES

ABAJI Roger, ABT Jérémie, ALJARAMANI Khaled, ALJARAMANI Mohanad, ANDRIANANTENAINA Njiva José, ANGIBAUD Céline, ASTRUC Morgan, AUBRET Camille, BARBIER Philippe, BARBIERI Jeanne, BARDON Emmanuel, BEDNAREK Aurélien, BENCHELAH Anissa, BENIGNO Matthieu, BENNE Bruno, BERGHOLZ Yoanna, BERNADO Sophie, BORSARELLO Hugues, BOUCHER Sophie, BOURGET Anne-Laure, BRIAND Olivier, BUJOK Stanislas, CAGET Henri-Charles, CANTOR Elsa, CARUDEL Laurent, CHRISTIEN Emmanuel, COLOMBEL Olivier, COUSIN Fanny, DE LOYE Marie-Suzanne, DELMAS Lucie, DEMOLDER Simon, DESMIER Mathias, DESPREZ Clémence, DESSAINT Julie, DISSE Victorien, DOHERTY Agnès, DOHERTY Joseph, DONEYAN Armen, DUBOIS Quentin, DURIF Eva, ÉDOUARD Lourdes, EL AFRIT Khadija, FASSION Xavier, FDIDA Jean-Jacques, FERRACHAT Véronique, FERRAND Frédéric, FILIPPI Simon, FRANTZ Julie, GARÉNAUX Denis, GARNIER Raphaëlle, GIRARD Yann, GUAZZELLI Alain, GUY Marion, HENOC Jason, HENRY Miguel, HUE Olivier, HUSSAIN Amrit, JOURDY Caroline, JUBLOT Franck, LAMARCHE Benjamin, LAMOUR Noémie, LATRASSE Didier, LE COQ Jean-Marc, LE LEVREUR Bruno, LE PAPE Anne, LECLERC Rémi, LEFEBVRE Lydie, LELIEVRE Nicolas, LERME Adeline, LEROY Olivier, LHERBEIL Marion, LINOS Andreas, LOPEZ Guillaume, MANAUD PALLAS Laurent, MAYOT Hugues, MBAYE Papa, MC DONNELL Kevin, MC DONNELL Simon, MÉTEGNIER Jean, MIGNIEN Denis, NDIAYE Boubacar, N'DIAYE Amath, NONIQUE DESVERGNES Laure, ORBLIN Arthur, PARENT Samuel, PARIS Manuel, PFEFFERLI Bastian, PICHON Aurélie, PIERRE Michèle, PORTEFAIX Simon, POUJADE Benoît, QUILLION Brice, RACCANELLI Martina, RAKOTONANAHARY Mamisololofo, REGNARD Aliocha, RENAULT Leah, RIGUTTO Paolo, RINAUDO Rafaëlle, RIVIERE Églantine, SABY Emmanuelle, SANTOS Michaël, TESSIER Lionel, THIBAUT Esther, TOUCAS Crestiano, TROENDLÉ Sébastien, TRUPIN Jacques, TURSCHWELL Isabelle, VAILLOT Thierry, VALLET Élise, VASNIER Julien, VITORGE Hélène, VUILLARD Raphaël, WALLIS Byron, WALOWSKI Sylvia, WOUTERS Cécile, YODA Koji

### RÉGISSEURS

BOUEY Michaël, BROOKING Kévin, CHAPPEY Mathieu, CHARRETON Gaspard, CLETTE Antoine, COINTOT Nicolas, CORDONNIER François, COUDIN Alexis, COULON Ivan, DUMOITIER Jean-Christophe, DUPIN Jérôme, FLAMENT Samuel, GAUTREAU Nicolas, GRUSSNER Pascal, IGNART Jean-Jacques, JAUNET Julien, LANAUD Julien, LEPAGE Benoît, MALLAISÉ Pierre, MARTIN Olivier, PACCOT Sylvain, PENET Alain, RIOT Patricia, ROUSSELY Anouk, SAULDUBOIS Emmanuel, SOUCHE Luc, WAGOGNE Sarah, ZANDBELT Paulus

## 2. LA DIFFUSION MUSICALE

- Des propositions adressées au jeune public
- Une mission nationale de diffusion musicale
- Des coûts mutualisés à l'échelon national

### 2.1 Principes et organisation des concerts et spectacles musicaux

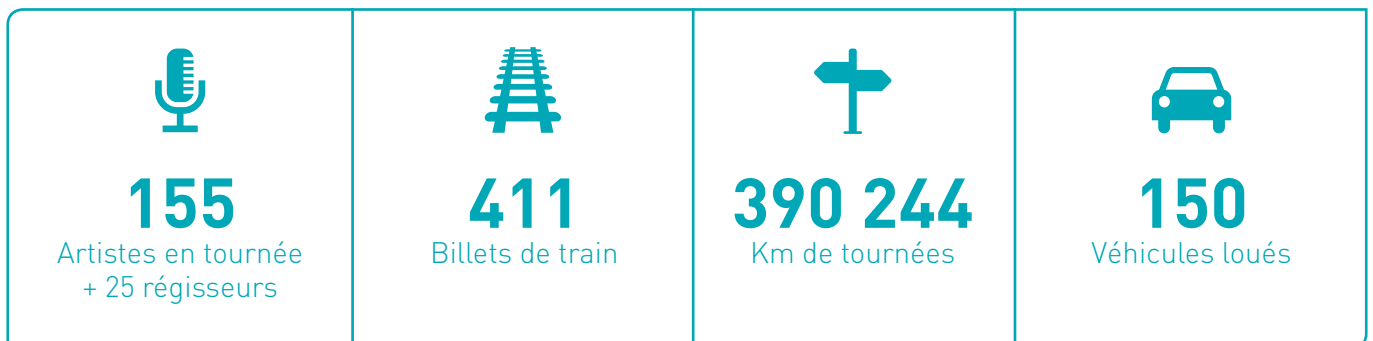
La première mission des JM France est de permettre à un maximum d'enfants et de jeunes d'avoir accès à des spectacles de musique vivante diversifiés, dédiés à leur âge et d'une grande qualité professionnelle, en diffusant des concerts et spectacles musicaux le plus largement possible et notamment vers des publics et sur des territoires éloignés de l'offre musicale.

#### Objectif

→ Emmener les enfants et les jeunes dans un équipement culturel de proximité pour leur faire découvrir les artistes en situation, les codes du spectacle, les spécificités du lieu et la magie du spectacle vivant.

#### Tournées et technique

La spécificité des JM France repose sur la gestion et l'organisation de près de 400 000 kilomètres de tournées et les itinéraires des artistes dans toute la France.



Les JM France offrent la possibilité de trouver des spectacles adaptés à tous types de salles.

Chaque spectacle fait l'objet d'une fiche technique décrivant les conditions optimales pour l'accueil du spectacle (matériel son/lumière à fournir, installation scénique, conduites lumières, personnel technique à prévoir, etc.).

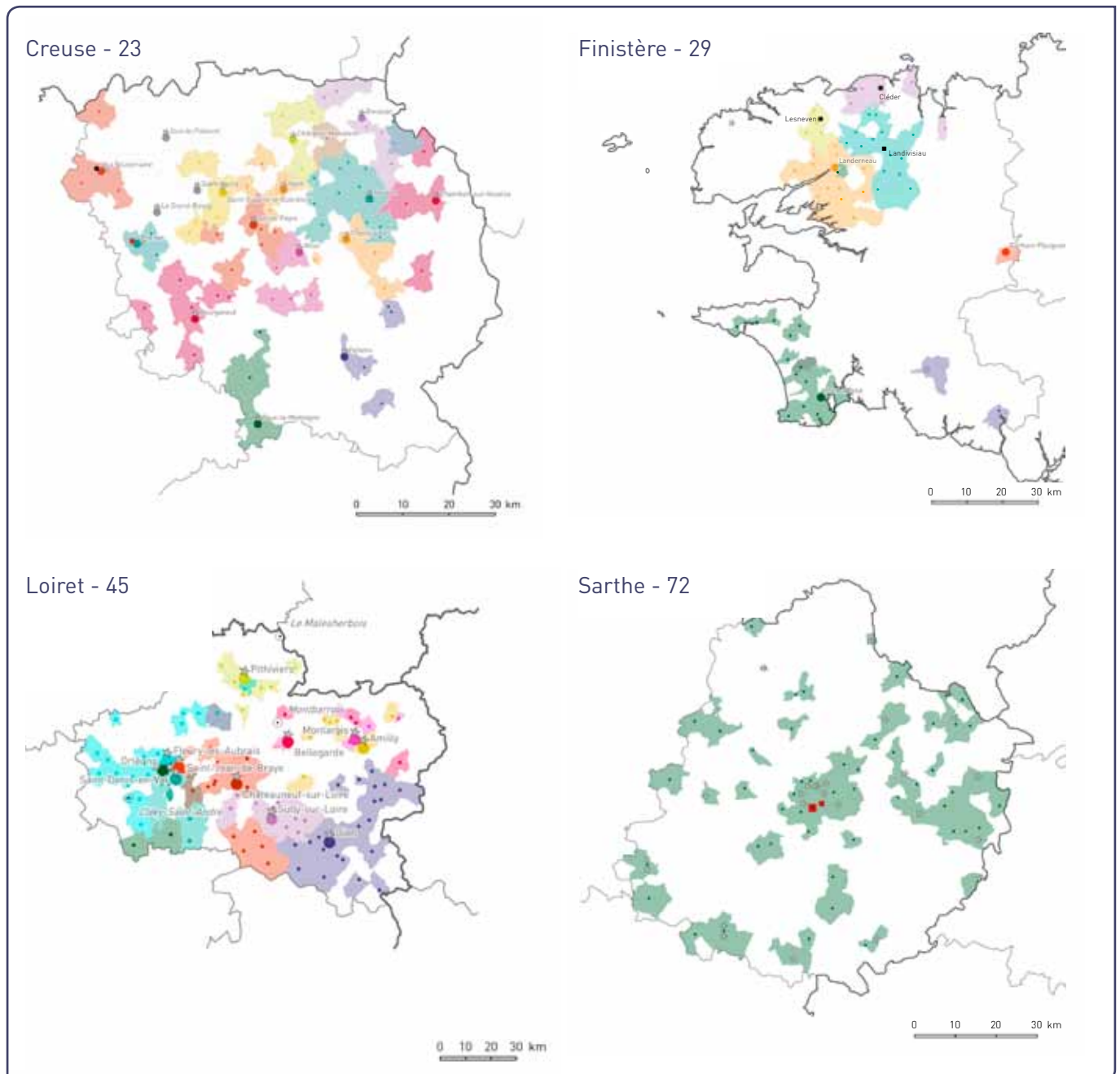




## 2.2 Le rayonnement dans les territoires

L'action des JM France est principalement orientée vers les territoires éloignés ou moins favorisés, notamment en milieu rural.

Une cartographie a été établie pour chaque département en collaboration avec l'IGN (Institut national de l'information géographique), pour visualiser les aires de rayonnement des délégations et des associations JM France (aire d'influence et communes touchées), ainsi que les implantations de salles et les partenariats en cours d'élaboration.



- Association régionale
- Association départementale
- ★ Salle de concerts
- Opérateur culturel conventionné
- ⊙ Partenariat en cours d'élaboration
- Délégation / Association locale
- Aire de rayonnement

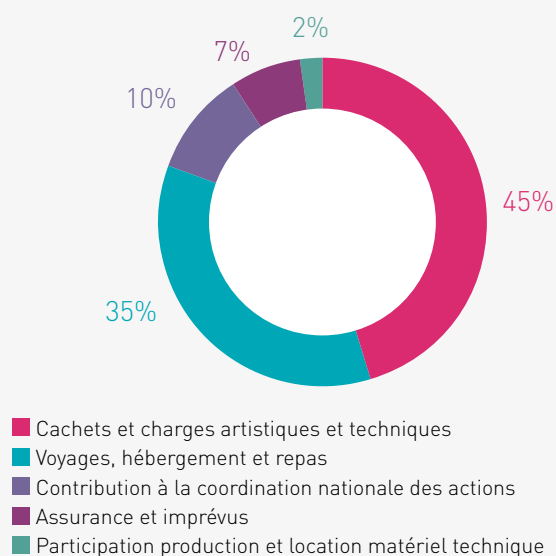
## 2.3 Un fonctionnement mutualisé

Les implantations départementales et locales des JM France ainsi que les partenaires culturels engagés auprès du réseau adressent leurs demandes de spectacles et d'ateliers au service des tournées. Celui-ci s'attache à répondre au mieux à leurs besoins tout en optimisant les itinéraires des artistes afin de limiter au maximum les coûts de déplacement.

Les coûts des concerts sont mutualisés à l'échelon national : pour chaque spectacle, un tarif unique, comportant les coûts artistiques mais aussi de voyages, hébergement et restauration, est établi. Les partenaires des JM France accueillant des concerts peuvent donc centrer leur choix sur l'artistique sans se soucier des coûts si les artistes viennent de loin. Et les artistes ont autant de probabilités de jouer près de chez eux qu'à l'autre bout de la France. En revanche, les budgets des ateliers et des opérations spécifiques sont, quant à eux, élaborés au cas par cas, aux frais réels.

Une participation est généralement demandée à l'établissement scolaire à hauteur moyenne de 20% du coût réel de la place par jeune spectateur. La différence est prise en charge par l'Union nationale et, sur le terrain, par les organisateurs et/ou les collectivités.

Budget de cession moyen d'un concert JM France  
(sur la base d'un duo pour deux séances)



## 2.4 Un fort volume d'emploi artistique

Les JM France sont l'un des plus grands employeurs d'intermittents en France : près de 200 intermittents ont participé aux tournées JM France sur la saison 2017-2018.

NOMBRE D'ARTISTES	NOMBRE DE TECHNICIENS	NOMBRE TOTAL D'INTERMITTENTS	NOMBRE DE CONTRATS
155	28	180	1 060



L'équipe technique des JM France à la présentation de saison 2017



## 3. PUBLICS

En 2017-2018, les JM France ont organisé près de 2 000 manifestations (concerts, événements et ateliers) sur l'ensemble du territoire. Une activité dense et dynamique qui touche un public de plus de 400 000 spectateurs. Les JM France sont ainsi le plus grand diffuseur de spectacles musicaux pour le jeune public en France. Les spectacles se déroulent sur le temps scolaire mais existent aussi en séance familiale ou pour les centres de loisirs. Par ailleurs, les JM France s'adressent aussi à tous les publics et proposent certains de leurs spectacles dans une autre version, plus longue, à destination du grand public.



### 3.1 Fréquentation

Saison 2017-2018 :

répartition du nombre de spectateurs et de séances jeune public, familiales, tout public et ateliers

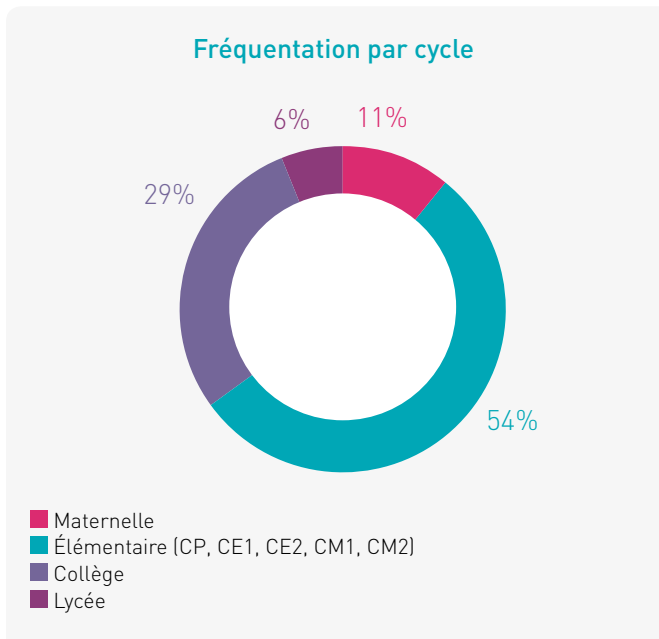
	SÉANCES SCOLAIRES		SÉANCES FAMILIALES		SÉANCES TOUT PUBLIC (TP + exceptionnels + rencontres)		TOTAL HORS ATELIERS		ATELIERS (Ateliers +TAP + masters class + répétitions)		TOTAL GENERAL	
	Séances	Spectateurs	Séances	Spectateurs	Séances	Spectateurs	Séances	Spectateurs	Séances	Participants	Séances	Fréquentation
<b>Auvergne-Rhône-Alpes</b>	92	20 147	6	837	12	1 847	110	22 005	7	151	117	22 982
Auvergne	20	5 034	0	0	0	0	20	5 034	0	0	20	5 034
Rhône-Alpes	72	15 113	6	837	12	1 847	90	17 797	7	151	97	17 948
<b>Bourgogne-Franche-Comté</b>	108	27 019	4	419	11	1 398	123	28 836	44	1 040	167	29 876
Bourgogne	12	3 446	0	0	0	0	12	3 446	2	41	14	3 487
Franche-Comté	84	21 618	4	419	1	204	89	22 241	15	326	104	22 567
<b>Bretagne</b>	101	27 843	1	300	1	284	103	28 427	26	683	129	29 110
<b>Centre-Val de Loire</b>	162	52 644	5	863	6	641	173	54 148	34	799	207	54 947
<b>Corse</b>	13	1 705	2	240	0	0	15	1 945	0	0	15	1 945
<b>Grand Est</b>	96	22 131	2	533	3	451	101	23 115	18	387	119	23 502
<b>Hauts-de-France</b>	111	28 259	10	1 046	2	202	123	29 507	46	1 655	169	31 162
Nord-Pas-de Calais	79	22 997	4	413	2	202	85	23 612	11	367	96	23 979
Picardie	0	0	0	0	0	0	0	0	0	0	0	0
<b>Île-de-France</b>	72	14 675	27	2 536	2	270	101	17 481	0	0	101	17 481
<b>La Réunion</b>	9	2 292	2	332	0	0	11	2 624	4	31	15	2 655
<b>Normandie</b>	61	16 848	4	396	2	231	67	17 475	2	56	69	17 531
Basse-Normandie	29	7 181	1	173	1	151	31	7 505	0	0	31	7 505
Haute-Normandie	32	9 667	3	223	1	80	36	9 970	2	56	38	10 026
<b>Nouvelle-Aquitaine</b>	341	83 917	17	2 289	1	38	359	86 244	124	2 833	483	89 077
Aquitaine	115	37 686	1	295	0	0	116	37 981	0	0	116	37 981
Limousin	154	31 468	9	1 193	1	38	164	32 699	100	2 451	264	35 150
Poitou-Charentes	72	14 763	7	801	0	0	79	15 564	19	307	98	15 871
<b>Occitanie</b>	126	38 464	2	191	5	1 401	133	40 056	17	332	150	40 388
Midi-Pyrénées	99	29 932	1	125	5	1 401	105	31 458	17	332	122	31 790
Languedoc-Roussillon	27	8 532	1	66	0	0	28	8 598	0	0	28	8 598
<b>Pays de la Loire</b>	126	36 019	9	1 202	3	354	138	37 575	41	754	179	38 329
<b>Provence-Alpes-Côte d'Azur</b>	28	5 610	2	268	0	0	30	5 878	0	0	30	5 878
<b>TOTAL</b>	1 146	377 573	93	11 451	48	7 117	1 587	395 316	363	8 721	1950	404 863

### 3.2 Public scolaire

Tous les spectacles sont adaptés à un public familial. 50% d'entre eux ont une version Tout public.

#### Cycles

Les spectacles musicaux proposés par les JM France sont majoritairement dédiés à l'école élémentaire. Un tiers d'entre eux sont accessibles aux collégiens et aux lycéens.






**54%**

Des spectacles sont exclusivement dédiés à l'élémentaire

### 3.3 Outils pédagogiques

L'accompagnement pédagogique fait partie intégrante de la démarche artistique de l'association. Pour chaque spectacle, les JM France conçoivent des ressources pédagogiques en libre accès : livrets pédagogiques, illustrations, extraits sonores... Des outils qui permettent d'appréhender au mieux le spectacle et l'inscrire dans un parcours éducatif cohérent.

 <b>43</b> Livrets pédagogiques	 <b>25</b> Illustrations sous forme d'affiches	 <b>140</b> Extraits sonores disponibles en ligne sur le site Internet	 <b>12</b> Rédacteurs en charge d'élaborer les livrets pédagogiques de la saison
--	---	--	---

## Livrets pédagogiques

Chaque spectacle fait l'objet d'un livret pédagogique complet : contexte artistique et culturel, programme musical, interview des artistes, piste de préparation et d'exploitation du spectacle, guide d'écoute, de chant, etc.

### Objectifs

- Bien se situer par rapport au spectacle et mieux l'appréhender
- Exploiter à volonté le contenu, de façon éclairée, sans nécessaires connaissances musicologiques

### Contenu

**À l'affiche :** le spectacle, ses contenus, qui l'a créé, où, quand et avec qui

**Qui sont les artistes ? :** biographies et quelques « secrets de fabrication »

**Ouverture sur le monde :** explorer le contexte historique, géographique, scientifique ou artistique

**Musique ! :** présentation des œuvres et des instruments

**En chantant :** apprendre un chant

**Atelier avec les artistes**

**Carte mémoire :** un souvenir du spectacle !

**Outils de médiation :** trouver des ressources en ligne et illustrer l'aventure avec des affiches et des « billets spectacle »

**Charte du jeune spectateur**

Les livrets sont élaborés par un comité pédagogique composé d'une équipe de rédacteurs des JM France, sous la coordination d'Isabelle Ronzier, référente pédagogique.

### Comité pédagogique 2018

Membres du réseau bénévole :

Evelyne LIEU

Andrée PÉREZ

Olivia PINON

Pierre-Louis PINSARD

Hélène RAYNAL

Hélène RAYNAUD

Gilles ROUGEYROLLES

Marion SEGISSEMENT

Gérard WILD

Coordination :

Isabelle RONZIER

Co-rédaction :

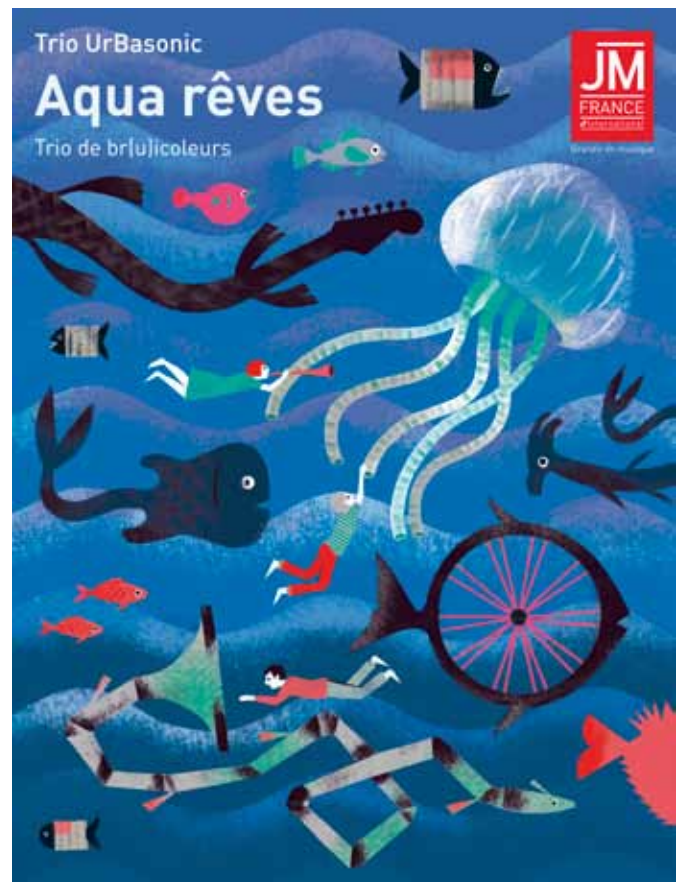
Pauline SCHILL et Raphaële SOUMAGNAS

À l'appui de cette démarche de découverte, des visuels sont réalisés à destination des jeunes spectateurs.

## Affiches jeune public

Les JM France font appel à des illustrateurs pour la création de visuels déclinés en affiches et billets. Les affiches jeune public, destinées prioritairement à être utilisées en classe par les enseignants, peuvent également servir à la communication des spectacles sur les lieux des concerts.

Julia Wauters a créé les illustrations des saisons 2017-2018 et 2018-2019.



## Billets spectacle

Un billet d'entrée « factice » est transmis à chaque enfant afin qu'il se familiarise avec les rituels du spectacle vivant et puisse conserver une trace du spectacle dans son cahier.



## 4. ACTION CULTURELLE

Les JM France s'attachent à développer toutes les formes de pratiques musicales collectives complémentairement aux actions de diffusions professionnelles.

### 4.1 Typologie des actions

- **Ateliers de découverte** : séances ponctuelles accompagnant le concert, durant 1 à 2 heures par groupe, en amont ou en aval des représentations. Relèvent également de cette catégorie les actions en collège ou lycée, associant au concert une rencontre entre les artistes et les jeunes.
- **Parcours d'initiation** : ateliers plus approfondis, découpés en plusieurs séquences, sur 3 à 10 heures par groupe, permettant une première expérience artistique collective autour d'un thème ou d'une pratique musicale.
- **Parcours suivis** : projets préparés en ateliers échelonnés sur plusieurs semaines, mois ou années, associant des interventions artistiques extérieures et une reprise de pratiques par les enseignants ou les musiciens intervenants. Ce type de parcours peut être couplé à une résidence d'artiste et débouche souvent sur une restitution collective, selon la nature de chaque projet.
- **Formations** : action à destination des enseignants ou des professionnels pédagogiques et éducatifs, généralement sur un format d'une demi-journée ou d'une journée. Elle peut porter sur une pratique spécifique (vocale, contemporaine, traditionnelle...), souvent à partir d'un spectacle et de son équipe artistique.
- **Master class** : intervention en conservatoire à l'adresse d'élèves suivant déjà un cursus musical (quatuor, soliste...). Les artistes interviennent à la demande des enseignants auprès des élèves de conservatoire pour des conseils d'interprétation et des échanges sur leur expérience de la scène.

### 4.2 Exemples d'ateliers et retours sur expérience 2016-2017 et 2017-2018

#### Un atelier de découverte accompagnant le concert (*Même*) pas peur du loup ! (1)

**Descriptif** : Atelier « La musique par rapport à l'image »

**Objectif** : Comprendre l'influence de la musique, de l'instrument, d'une intention musicale sur les images d'un court métrage

**Période de mise en œuvre** : 14 novembre 2017

**Public touché** : 32 élèves de moyenne section de l'école publique de Saint-Léger-sous-Cholet (Vendée)

« Les élèves ont participé avec beaucoup de plaisir et d'attention et certains auraient bien volontiers prolongé la séance... Le soir certains parents ont eu droit à un concert de casseroles et de moules à gâteaux, preuve que les enfants ont apprécié ce moment et l'ont réinvesti ! » Enseignante

#### Un parcours artistique et culturel avec *Pois-Plume* + concert *In vivo* (2)

**Proposition** : Atelier musical autour de deux titres de l'artiste : *Piñata* et *Nos Volcans*

**Objectifs** : Explorer les fondamentaux du chant (timbre, hauteur...), découvrir le processus créatif et l'univers de *Pois-Plume* par la figure de Frida Khalo

**Période de mise en œuvre** : 20 au 24 mars 2017

**Public touché** : 276 élèves de 4<sup>ème</sup> et 3<sup>ème</sup> de trois collèges de la Communauté de Communes du Grand Chambord

« Ce sont des moments incroyables et forts en émotion qu'ont pu vivre les élèves dans chaque collège. Toute l'équipe pédagogique ou encadrante était également enchantée par l'expérience. » Responsable culturelle de la Communauté de Communes du Grand Chambord



## L' ACTION DANS LES TERRITOIRES ACTION CULTURELLE

### Une résidence en milieu scolaire avec le trio SR9 dans le Médoc

**Proposition :** Ateliers « C O R P O R E L S »

**Objectifs :** Utiliser son corps comme instrument de percussion et favoriser la perception de soi et des autres, la synchronisation, la vivacité, la maîtrise du rythme et le travail du souffle

**Période de mise en œuvre :** Année scolaire 2016-2017

Interventions sur trois semaines non consécutives

- Temps mobilisé pour les élèves = 20 heures par classe avec les artistes
- Travail mené par les enseignants entre chaque intervention des artistes

**Public touché :** deux classes (une classe de CM et une classe de 5<sup>ème</sup> de collège à Lesparre-Médoc, nord de la Gironde en milieu rural)

« Les ateliers ont connu un franc succès auprès des élèves. Les élèves les plus agités et les élèves les plus timides nous ont surpris par leur investissement et leur engagement. Bénéfice immédiat sur le cours d'éducation musicale suivant : plus d'autonomie et une plus grande écoute du groupe classe. J'ai retrouvé une classe plus soudée et certains d'entre eux se projettent déjà dans la réalisation finale. » Enseignante en éducation musicale du Collège de Lesparre-Médoc

### Une séquence de formation dans le cadre de la convention avec le CFMI de Lille (3)

**Proposition :** Formation autour du spectacle *Louis XIV et ses Arts*

**Objectifs :** Apport de contenu pour les musiciens intervenants

**Période de mise en œuvre :** 1/2 journée de formation (12 octobre 2017)

**Public touché :** 8 musiciens intervenants

« Les différents exercices proposés par l'artiste ont pu être repris très facilement dans les classes par les musiciens intervenants. Ils ont beaucoup apprécié cet atelier et ont pu alimenter leurs sensibilisations avec de nouveaux contenus. » Responsable pédagogique du CFMI



**Mais aussi...**

#### Des master class

Des master class dans les conservatoires à la demande des enseignants.

→ *Zorbalov et l'orgue magique* du 7 au 9 novembre 2017, au CRR de Saint-Pierre (La Réunion)

#### Des ateliers tout public

Des ateliers tout public à la demande des opérateurs culturels (salle de spectacle, médiathèque, festival...).

→ Le 20 février 2017 à la médiathèque de Landerneau (Finistère), un atelier parents-enfants est donné par une musicienne intervenante, autour du spectacle *Au lit !*, programmé dans le cadre d'un festival.

#### Des ateliers autour d'une résidence de création

Des rencontres avec les artistes et des ateliers de pratique durant une résidence de création.

→ Du 6 janvier au 9 février 2017, avec *Tambours !* pendant la résidence de création aux Forges de Fraisans

#### Des rencontres en bord de scène

Un temps de rencontre prolongé après le spectacle avec un groupe d'élèves.

→ Les 12 et 13 mars 2018, à Fruges, suite au spectacle *Hermann Loup Noir*

#### Aller vers de nouveaux publics...

CFA, établissement médicaux-sociaux, lycées professionnels, EHPAD...

→ Du 26 au 28 mars 2018, avec *Zou !* dans trois CFA des Pays de la Loire



L' ACTION DANS LES TERRITOIRES  
ACTION CULTURELLE

## 4.3 Panorama de l'action culturelle 2016-2017 et 2017-2018

Publics et lieux	Dates	Nbre de participants	Spectacle	Type d'action
<b>Auvergne-Rhône-Alpes</b>				
Écoles primaires   Saint-Etienne	Du 02 fév 17 au 03 fév 17	73	La Balle Rouge	Découverte
Spectateurs de l'opéra   Saint-Etienne	11 février 17	97	La Balle Rouge	Ateliers parents enfants
Écoles du Sancy   Puy-de-Dôme	Du 30 janv 17 au 19 mai 17	1093	BülBül	Parcours suivi
Collège   Saint-Trivier-de-Courtes	Du 29 janv 18 au 25 mai 18	68	Ateliers Chorale et Rythme	Parcours suivi
EHPAD   Saint-Chamond	24 novembre 17	30	Rag'n Boogie	Rencontre
École de musique   Saint-Chamond	25 novembre 17	53	Rag'n Boogie	Master class
<b>Bourgogne-Franche-Comté</b>				
Écoles primaires   Besançon	Du 21 nov 16 au 27 janv 17	377	Zou !	Parcours d'initiation
Écoles primaires   Belfort	15 février 17	39	La Balle Rouge	Découverte
Écoles primaires   Longvic	07 novembre 16	47	Tambours !	Découverte
Écoles primaires   Fraisan	Du 06 janv 17 au 09 fév 17	192	Tambours !	Ateliers autour d'une résidence
Collège   Rougemont-le-Château	23 novembre 16	86	Hansel et Gretel	Découverte
Lycées de Bourgogne-Franche-Comté	Du 29 nov 16 au 31 mars 17	154	Musiques actuelles au lycée	Parcours d'initiation
Collège   Saône	Du 07 mars 18 au 30 mai 18	150	Tambours !	Parcours d'initiation
École primaire   Vesoul	Du 28 mars 18 au 29 mars 18	49	Pop cantatrice	Découverte
École primaire   Besançon	Du 03 avr 18 au 05 avr 18	52	Pop cantatrice	Découverte
CRD   Dole	21 mars 18	56	Décacorde	Master class
École primaire   Belfort	Du 05 déc 17 au 06 déc 17	99	Tambours !	Découverte
École primaire   Longvic	03 mai 18	41	Katadhene	Découverte
Lycées de Bourgogne-Franche-Comté	Du 08 janv 18 au 27 mars 18	426	Musiques actuelles au lycée	Parcours d'initiation
<b>Bretagne</b>				
Collège   Chateaubourg	09 février 17	166	Zou !	Découverte
Collège   Plemet	Du 27 fév 17 au 01 mars 17	293	Soleo	Parcours d'initiation
École de musique   Landerneau	23 janvier 17	11	Caravelle	Découverte
Familles   Médiathèque Landerneau	20 février 17	30	Au lit !	Ateliers parents enfants
École primaire   Landerneau	20 mars 17	7	Tonycello	Découverte
École primaire   Locol-Mendon	16 mars 17	85	Au-delà des mers	Découverte
École primaire   Saint-Avé	20 janvier 17	36	Révolutions vocales	Découverte
Collège   Le Rheu	21 mars 2017	24	Zou !	Formation
École primaire   Saint-Avé	19 mai 17	103	Percutelles	Découverte
Collèges de l'agglomération rennaise	22 février 18	24	Retour vers le bitume	Formation
Collèges de l'agglomération rennaise	Du 09 avr 18 au 20 avr 18	333	Retour vers le bitume	Découverte
Écoles primaires et I.M.E   Vannes Agglo	Du 09 avr 18 au 11 avr 18	110	Retour vers le bitume	Découverte
École primaire   Vannes Agglo	22 novembre 17	22	La Forêt traversée	Découverte
Formation Enseignants   Lorient	14 février 18	21	Zou !	Formation
Écoles primaires   Pays du Roi Morvan	17 mai 18	93	Zou !	Découverte
École de musique   Landerneau	25 septembre 17	10	Finn McCool	Découverte
Médiathèque   Landerneau	27 octobre 17	15	(Même) pas peur du loup !	Découverte
École de musique   Landerneau	17 janvier 18	8	Katadhene	Découverte
Lycée   Landerneau	13 février 18	157	Recuerdos	Découverte
<b>Centre-Val de Loire</b>				
École primaire   Nogent-le-Phaye	17 mars 17	25	En Enfancie	Découverte
École maternelle   Chillers-aux-Bois	25 janvier 17	29	La Balle Rouge	Découverte
Collège   Fleury-les-Aubrais	Du 31 janv 17 au 01 fév 17	146	Red cuckoo	Découverte
École primaire   Chillers-aux-Bois	06 mars 17	48	Souffler, c'est jouer !	Découverte
École primaire   Chillers-aux-Bois	24 mars 17	90	En Enfancie	Découverte
École primaire   Gien	15 mai 17	93	Box Office	Découverte
Collèges   Com. Com. Grand Chambord	Du 20 mars 17 au 24 mars 17	276	Pois-Plume	Parcours d'initiation

**L' ACTION DANS LES TERRITOIRES**  
**ACTION CULTURELLE**

Publics et lieux	Dates	Nbre de participants	Programme	Type d'action
École primaire   Arthon	21 mars 18	50	En Enfance	Découverte
CFMI   Tours	06 décembre 17	22	Box Office	Formation
Écoles primaires et Conservatoire   Fleury	22 novembre 17	206	Tam Tam	Découverte
Conservatoire   Fleury-les-Aubrais	20 décembre 17	17	Louis XIV et ses Arts	Découverte
Écoles primaires   Fleury-les-Aubrais	19 mars 18	116	Aqua rêves	Découverte
Collèges   Fleury-les-Aubrais	30 mars 18	21	Recuerdos	Découverte
École mater. et élém.   Montcresson	Du 18 déc 17 au 19 déc 17	108	La Balle Rouge	Découverte
École primaire   Montargis	26 mars 18	80	Katadhene	Découverte
Écoles primaires   Amboise	09 avril 18	129	Version originale	Découverte
<b>Grand Est</b>				
École primaire   Épinal	16 mars 17	40	Romantyk Swing	Découverte
École élémentaire   Poussay	Du 07 déc 17 au 13 avr 18	342	Dundunfolaz	Parcours d'initiation
Arsenal de Metz	18 avril 18	45	Abraz'ouverts	Découverte
<b>Hauts-de-France</b>				
Collège   Sangatte	Du 08 déc 16 au 17 janv 17	109	Hermann Loup Noir	Découverte
École primaire   Fruges	10 mars 17	40	Box Office	Découverte
CRD   Saint-Omer	19 octobre 17	9	Zou !	Formation
École élémentaire   Saint-Omer	Du 19 févr 18 au 23 févr 18	120	Zou !	Découverte
Espace culturel   Fruges	20 octobre 17	239	Les Fables de Jean de Les Égouts	Rencontre
CFMI   Lille	Du 23 oct 17 au 24 oct 17	30	Retour vers le bitume	Formation
École collège et lycée   Laon	Du 07 nov 17 au 10 nov 17	60	Retour vers le bitume	Découverte
Écoles primaires   Nabringhen et Henneveux	12 janvier 18	25	Louis XIV et ses Arts	Formation
Écoles et collèges   Gauchy	Du 16 févr 18 au 14 mars 18	215	Les Fables de Jean de Les Égouts	Découverte
Écoles   Henneveux	12 janvier 18	36	Caravelle	Découverte
Écoles et collèges   Château-Thierry	Du 15 janv 18 au 26 janv 18	133	Retour vers le bitume*	Parcours d'initiation
Espace culturel   Fruges	Du 12 mars 18 au 13 mars 18	515	Hermann Loup Noir	Rencontre
<b>Ile-de-France</b>				
École primaire   Asnieres-sur-Seine	27 mars 17	29	La Balle rouge	Découverte
École de la 2 <sup>ème</sup> Chance   Saint-Denis	Du 18 juil 17 au 21 juil 17	56	Box Office	Parcours d'initiation
TAP   Ville de Paris	2016-2017	3 258	Temps d'activités périscolaires	Parcours suivi
<b>La Réunion</b>				
CRR   Saint-Pierre	Du 07 nov 17 au 08 nov 17	2	Zorbalov et l'orgue magique	Master class
Centre culturel   Le Port	18 avril 18	28	Rag'n Boogie	Rencontre
<b>Normandie</b>				
École primaire   Deauville	Du 08 avr 17 au 09 avr 17	74	Au-delà des mers	Découverte
École primaire   Saint-Pierre-du-Bosguerard	03 mars 17	27	Décacorde	Découverte
École primaire   Eu	29 mai 17	100	Boîte à gants	Découverte
École primaire   Bourgheroulde-Infreville	30 novembre 17	32	Aqua rêve	Découverte
Théâtre du Château   Eu	11 décembre 17	24	Caravelle	Découverte
<b>Nouvelle-Aquitaine</b>				
Enseignants et formateurs   Cenon	15 novembre 16	31	Trio SR9 C O R P O R E L S*	Formation
Enseignants et formateurs   Mérignac	18 novembre 16	23	Ferré, ce rap*	Formation
École + collège   Queyrac	Du 21 nov 16 au 31 mars 17	524	Trio SR9 C O R P O R E L S*	Parcours suivi
Lycée professionnel   Mérignac	Du 27 mars 17 au 02 juin 17	322	Ferré, ce rap*	Parcours suivi
École primaire   La Rochelle	01 février 17	22	Chaque jour, une petite vie	Découverte
Lycées pros   Corrèze	Du 07 nov 16 au 31 mars 17	202	Pois-plume	Parcours d'initiation
École primaire   Saint-Sauveur	Du 27 mars 17 au 24 mai 17	130	Marre Mots	Parcours d'initiation
CRR   Thouars	14 avril 17	28	Souffler, c'est jouer !	Master class
Lycées de Nouvelle-Aquitaine	Du 29 nov 17 au 31 mars 17	108	Musique au lycée	Parcours d'initiation

**L' ACTION DANS LES TERRITOIRES**  
**ACTION CULTURELLE**

Publics et lieux	Dates	Nbre de participants	Programme	Type d'action
Salle de spectacle   La Rochelle	21 octobre 17	12	Aqua rêves	Découverte
Salle de spectacle   La Rochelle	07 février 18	15	1 air 2 violons	Découverte
Écoles mater. et primaires   Haut-Limousin	Du 06 nov 17 au 18 nov 17	394	La Forêt traversée*	Parcours d'initiation
Lycée Forestier   Meymac	Du 13 nov 17 au 17 nov 17	155	Ferré, ce rap	Parcours d'initiation
Lycées gl, techn. agric   Limousin	Du 20 nov 17 au 15 mars 18	360	Recuerdos	Parcours suivi sur l'année
École mater. et élém.   Limousin	Du 26 févr 18 au 13 mars 18	564	Pop cantatrice*	Parcours d'initiation
Collèges   Corrèze	Du 14 nov 17 au 23 nov 17	288	Ferré, ce rap	Parcours d'initiation
Écoles et collèges   Chamboulive	Du 26 févr 18 au 09 mars 18	644	Zou !	Parcours d'initiation
CMD   Thouars	Du 26 sept 17 au 28 nov 17	195	Origine Orients	Master class
Écoles primaires   Bellac	07 décembre 17	46	Au creux de l'oreille	Découverte
MJC-Centre social   La Souterraine	Du 23 oct 17 au 27 oct 17	75	Aqua rêves	Parcours d'initiation
Collège   Poitiers	20 décembre 17	60	Abraz'ouverts	Découverte
Collège   La Roche-Posay	26 février 18	25	Retour vers le bitume	Découverte
<b>Occitanie</b>				
Collège   Auch	Du 17 mai 17 au 18 mai 17	156	Caravelle	Découverte
Écoles élémentaires   Decazeville	Du 07 févr 18 au 08 févr 18	115	Zou !	Découverte
Collège   Luzech	Du 09 janv 18 au 14 mai 18	217	Retour vers le bitume	Parcours d'initiation
<b>Pays de la Loire</b>				
Lycée général   Angers	Du 08 nov 16 au 07 déc 16	241	Percutelles	Parcours d'initiation
Maison de retraite, hôpitaux   Beaupréau	01 février 17	85	Percutelles	Découverte
Écoles primaires   Loué	Du 21 nov 16 au 25 nov 16	126	Tambours !	Découverte
Maison des Loisirs et de La culture   Le Mans	01 mars 17	30	Pipa Polo, une épopée orientale	Découverte
Salle de spectacle   Cholet	07 mars 17	46	Hermann Loup Noir	Découverte
Collège   Challans	Du 20 janv 17 au 13 mai 17	128	Version originale	Découverte
Hôpital privé   Beaupréau	07 février 18	35	Tambours !	Rencontre
Écoles primaires   Cholet	14 novembre 17	21	(Même) pas peur du loup !	Découverte
C.F.A   Pays de La Loire	Du 26 mars 18 au 28 mars 18	217	Zou !	Découverte
Écoles   Changé	Du 15 nov 17 au 17 nov 17	176	Voyage sans visa	Découverte
CRD   Le Mans	24 janvier 18	26	Tonycello	Master class
Maison des loisirs   Le Mans	14 février 18	15	Rag'n Boogie	Conférence
École collège et lycée   Sarthe	Du 19 mars 18 au 21 mars 18	179	Tambours !	Découverte
École primaire   Le Mans	30 mars 18	33	1 air 2 violons	Découverte
École de musique   Challans	Du 05 sept 17 au 06 sept 17	30	Zou !	Formation
École de musique   Challans	14 mai 18	22	Zou !	Découverte

2016/2017 → 9555 participants TAP compris

2017/2018 → 8340 participants hors TAP

\* Avec le soutien de la *sacem*

## 4.4 Opération *Musiques actuelles au lycée*

- Un concept de concert-rencontre avec les lycéens
- Une opération originale et mobilisatrice
- Un appui au montage du projet
- Des propositions d'ateliers associés

Créée il y a une dizaine d'années en Aquitaine et organisée depuis dans plusieurs régions (Franche-Comté, Bretagne, Limousin...), l'opération *Musiques actuelles au lycée* est un concept original de concert-rencontre. Pendant une semaine, un groupe de notoriété nationale parcourt la région à la rencontre des lycéens qui, pour beaucoup, vont découvrir que la référence aux musiques actuelles, réputée évidente pour cette classe d'âge, ouvre souvent des perspectives inattendues...

### Principes

- Une tournée régionale pour un groupe
- Une préparation de la rencontre par les lycéens et des propositions d'ateliers associés
- Un temps d'échange avec les musiciens dans la journée
- Un concert du groupe dans une salle de musiques actuelles (SMAC) à proximité du lycée



*Musiques actuelles au lycée Franche-Comté (Sorg & Napoleon Maddox)*

Limousin → 2017 : Clara Yucatan / 2018 : Le CAMOM (*Recuerdos*)

Franche-Comté → 2017 : Iltika / 2018 : Sorg & Napoleon Maddox

**Parmi les artistes qui ont participé au projet *Musiques actuelles au lycée* depuis 2005**

Renan Luce, Alexis HK, Olivia Ruiz, Yoanna, Mouss & Hakim, Daguerre, Patrice Kalla, Mesparrow, Il Faro, Nouvel R, LO'JO, Coming Soon, Eiffel, The Hyènes, Strange Enquête...

## 5. COMMUNICATION

Les JM France poursuivent un travail important sur l'identité visuelle et les outils associés afin de répondre à des besoins croissants de visibilité. Cette image de marque doit permettre aux JM France d'augmenter leur notoriété auprès du grand public et ainsi œuvrer en faveur de l'accès à la musique pour le plus grand nombre d'enfants et de jeunes.

### 5.1 Outils numériques

#### Le site Internet : [jmfrance.org](http://jmfrance.org)

Le site Internet, créé fin 2014, comprend :

- des **espaces régionaux** : « mini » sites Internet dédiés à chaque région des JM France pour communiquer sur ses actualités, ses événements et fournir les coordonnées des équipes locales ;
- un **calendrier** qui répertorie toutes les dates de concerts, d'ateliers et d'événements à venir ;
- une **documentation** en accès libre : charte graphique, livrets pédagogiques, affiches jeune public, brochure artistique, etc. ;
- des **parcours** de présentation de l'association par profil d'utilisateur : nouveaux bénévoles, enseignants, artistes et responsables culturels ;
- un **espace réseau** entièrement dédié aux bénévoles : cet espace regroupe les différents outils concernant les spectacles : fiches techniques, photos, affiches jeune public, etc. Une seconde rubrique donne accès à tous les documents des JM France classés par domaine : vie associative, comptabilité, communication, engagement de saison, règlement intérieur, etc.

L'objectif est de faciliter l'accès aux informations pour le réseau et le public et d'améliorer la notoriété de l'association sur le web.





## Les réseaux sociaux

Depuis 2014, les réseaux sociaux sont intégrés dans le développement de la stratégie web. Des outils qui permettent de communiquer autrement et de rendre visibles les actions JM France à l'échelle nationale et régionale.



### FACEBOOK

@lesJMFrance

1 500 « j'aime » sur la page nationale en 2018

#### Focus régional

Auvergne-Rhône-Alpes, Bourgogne-Franche-Comté, Bretagne, Grand Est (Lorraine), Hauts-de-France, Nouvelle-Aquitaine (Poitou-Charentes) et Pays de la Loire

Les contenus les plus partagés sont :

- les événements (auditions régionales professionnelles, tremplins régionaux *Imagine...*) ;
- les photos et vidéos des ateliers et des spectacles musicaux ;
- les retombées presse ;
- les programmations régionales.



### TWITTER

@JMF\_France

En 2018 → 434 tweets / 519 abonnements / 698 abonnés



### SOUNDCLOUD

Plate-forme de distribution audio en ligne sur laquelle les utilisateurs peuvent collaborer, promouvoir et distribuer leurs projets musicaux. Les extraits musicaux de chaque spectacle sont disponibles sur le Soundcloud des JM France et classés par saison.

24 730 écoutes sur l'année 2018 / 34 titres disponibles sur la playlist de la saison 2018-2019



### YOUTUBE

La page YouTube des JM France regroupe 108 vidéos et 15 playlists thématiques :

- témoignages (enfants, artistes...) ;
- teaser des spectacles programmés aux JM France par saison ;
- événements (Tout'Ouie, *Imagine...*).

5 637 minutes regardées et 3 504 « vues » sur la page YouTube des JM France en 2018

## 5.2 Nouveaux outils de communication 2017-2018

### Nouveautés

#### Vidéo de présentation des JM France

Tournée en 2017, la vidéo présente la découverte du spectacle vivant avec les JM France en regroupant des témoignages d'enfants, d'artistes et des référents pédagogiques.



## L' ACTION DANS LES TERRITOIRES COMMUNICATION

### Dépliant (1)

Inspiré de la charte graphique des *JM International*, le dépliant « générique » permet de présenter l'association de façon synthétique, en quelques mots-clés. Il doit être utilisé le plus largement possible et peut être distribué en grand nombre (concerts, festivals, salons...)

### Et aussi

### Lettre du réseau (2)

Lancée en avril 2016, la lettre du réseau est envoyée à plus de 600 contacts. Elle a pour vocation d'échanger facilement au sein du réseau des JM France : nouvelles, événements, projets, réalisations, partenariats, réactions du public, bonnes pratiques, albums photos...

### Rapport d'activité (3)

Le rapport d'activité est un document qui complète la brochure artistique. Il permet d'appréhender l'ensemble de l'activité des JM France tous les ans (chiffres, dates, statistiques...).

### Brochure artistique (4)

Les JM France ont fait appel à Marta Orzel pour illustrer la première de couverture de la brochure. La brochure comprend les 40 programmes musicaux et les conditions techniques minimum de la saison 2018-2019.



(1)



(2)



(3)



(4)

## 5.3 Presse

En 2017, la gestion de la presse (nationale et régionale) a été internalisée :

- mise en place d'une veille presse sur l'ensemble du territoire
- élaboration de panoramas presse mensuels par région
- information auprès de tout le réseau des retombées presse régionales.

Les fichiers de contacts journalistes ont été développés avec un abonnement à une base de données nationale de contacts médias (Cision).

**610**

Articles de presse nationale et régionale (2017-2018)

**15**

Communiqués de presse nationaux (2017-2018)

## 5.4 Interventions et partenariats

Les JM France sont conseillers artistiques et partenaires de programmation sur trois festivals jeune public : Tout Ouïe à la Ferme du Buisson, Tout Ouïe en Avignon et Babel Minots à Marseille. Elles sont aussi partenaires du Réseau Chaînon à Laval et observateurs à la DRAC Île-de-France (commission musique).



### **Les BIS (de Nantes) - 17 et 18 janvier 2018**

Les JM France ont participé aux Biennales Internationales du Spectacle (BIS), le rendez-vous dédié à la filière du spectacle vivant. Un atelier a été animé avec la Fnami « Education musicale en milieu scolaire : quels outils pour favoriser la créativité et la coopération entre artistes et enseignants ? ». Une rencontre a également été organisée autour de « La place de la musique dans les programmations jeune public ».



### **Babel Minots (Marseille) - 16 mars 2017**

Coordination et animation d'ateliers EAC (Education Artistique et Culturelle) à Babel Minots, la scène musicale jeune public au cœur de Babel Med Music à Marseille. Des speed-meetings dédiés aux artistes et producteurs de projet jeune public musiques du monde étaient animés par la directrice artistique des JM France.



### **Francofolies (La Rochelle) - 12 au 16 juillet 2017**

Intervention lors de la table ronde Jeune public aux Francofolies de La Rochelle.



### **Drac Île-de-France - 10 octobre 2017**

Participation à la Commission d'aide aux Compagnies à la Drac Ile-de-France.



### **Assitej (Paris) - 11 novembre 2017**

Interventions lors des Assises nationales Scènes d'Enfance – ASSITEJ (Paris - Espace Cardin) autour de la thématique : « La nécessité d'une diversité culturelle, esthétique et territoriale ouverte sur le monde ».

Autres rencontres professionnelles jeune public auxquelles les JM France ont participé en 2018 :

- janvier 2018 : en région Occitanie à la Scène Nationale de Sète et du Bassin de Thau
- février 2018 : au colloque « la petite musique de Didier Jeunesse » à la BNF, pour les 30 ans de la maison d'édition
- mars 2018 : au Pôle Jeune Public de Toulon dans le cadre du Z Festival
- septembre 2018 : participation à un atelier collaboratif (associations et collectivités territoriales) pour la MAIF



## 6. ÉCONOMIE DES JM FRANCE

- Une économie associative dédiée au projet artistique et à l'élargissement des publics
- Une mutualisation des coûts sur tout le territoire

### 6.1 Principes

Les JM France sont, par nature, sans but lucratif. Elles exercent leur action dans un cadre « mutualisé », ce qui leur permet d'organiser une circulation d'artistes dans les territoires les plus isolés en évitant des surcoûts liés à l'éloignement. Les projets artistiques peuvent donc aller au plus près des publics.

L'appui du grand réseau de bénévoles assure une forte irrigation du territoire tout en permettant que la majeure partie des moyens soit consacrée à la qualification d'une offre artistique professionnelle et à cette circulation des équipes artistiques sur le territoire.

L'optimisation des itinéraires de tournées permet de limiter les coûts de déplacement.

L'adhésion des artistes aux valeurs et au projet des JM France et leur capacité à assurer les tournées et les actions culturelles programmées sont également des éléments déterminants.

Dans ce cadre, l'économie générale du projet des JM France repose sur une répartition des tâches entre équipes nationales et régionales permanentes et équipes bénévoles de terrain. Le soutien des partenaires nationaux permet de circonscrire les coûts de diffusion locale aux frais directement liés aux coûts du concert.

Cette organisation d'ensemble est consolidée par un système de solidarité et d'appui au développement de nouvelles actions sur le terrain.

La cohésion de cette organisation militante, qui associe étroitement toutes les parties prenantes aux projets mis en œuvre, repose sur un partage des valeurs de l'association et une volonté commune d'agir systématiquement en faveur d'un élargissement des publics dans les territoires.

### 6.2 Fonds de solidarité



**Dominique Barranguet-Loustalot**, Trésorier de l'UNJMF

*Nous sommes une famille, un réseau qui poursuit les mêmes objectifs :  
« Offrir au plus grand nombre et notamment aux plus jeunes, l'accès à la musique vivante ».  
La solidarité, c'est participer chacun à sa manière au réaménagement du territoire.  
La solidarité, c'est imaginer ensemble les outils et moyens d'aujourd'hui et de demain  
pour pérenniser nos actions et poursuivre notre développement.*

Le fonds de solidarité national est alimenté par une contribution des délégations JM France et, au cas par cas, par l'Union nationale des JM France.

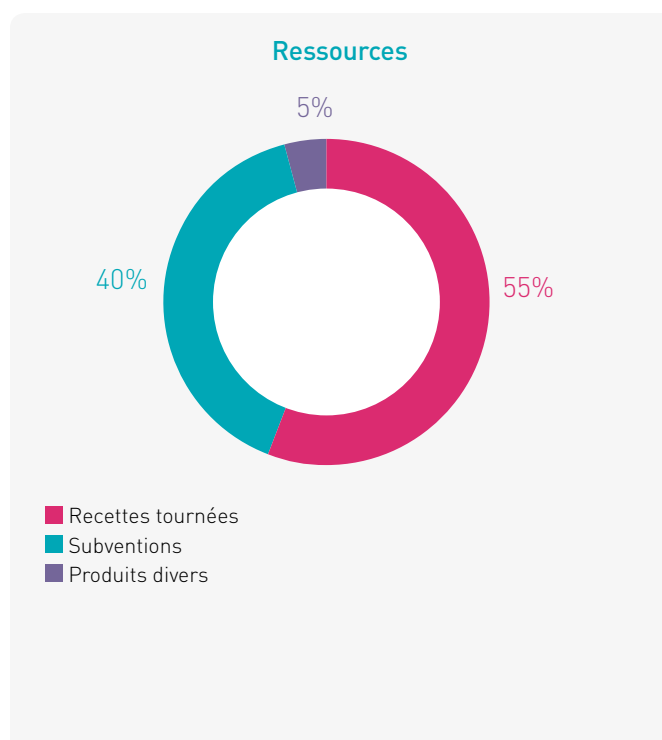
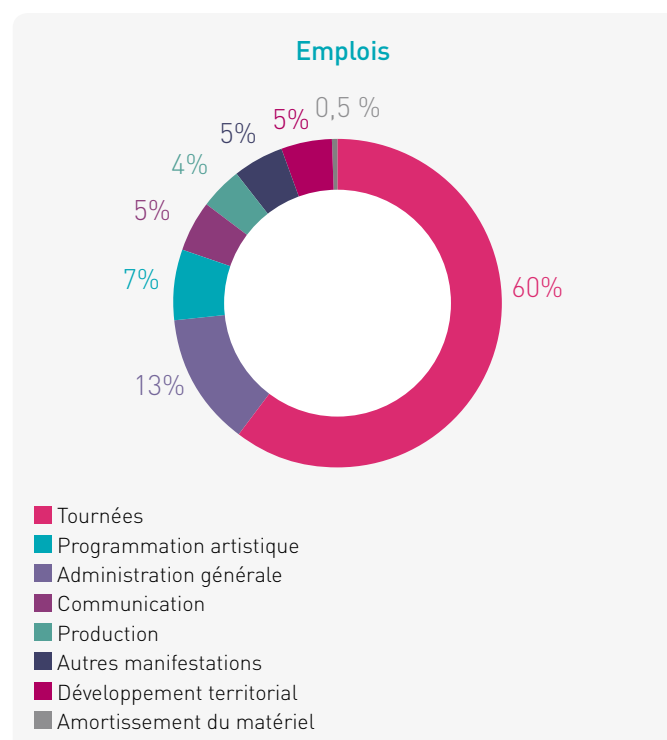
Il a été créé pour éviter aux délégations de se retrouver en péril du fait d'un aléa exceptionnel (intempérie, mouvement social, interdiction de sortie des écoles, situation exceptionnelle, annulation imprévue...).

Depuis le conseil d'administration du 1<sup>er</sup> décembre 2010, le fonds de solidarité s'est ouvert aux actions de développement du réseau : aide au démarrage d'une action, assistance momentanée pour le « passage de témoin » entre les équipes, projet de plan d'action régional ou départemental, études diagnostics, accueil d'un volontaire en Service Civique, etc.

Sur avis du président régional des JM France, les demandes sont arbitrées par le bureau national et les décisions communiquées au conseil d'administration.

<h1>115 165 €</h1> <p>en 2017</p>	<p><b>16 actions de développement et de solidarité</b> (108 165 €)</p>
	<p><b>4 auditions régionales (7 000 €)</b></p>

## 6.3 Emplois et ressources



### Budget de l'Union nationale : 3,4 M€

dont 40% de financement émanant des pouvoirs publics, des sociétés civiles, des organismes professionnels et des partenaires privés et 60% de fonds propres (cessions de concerts au réseau)

### Ressources consolidées de l'ensemble du réseau : 6,71 M€\*

(Union nationale + équipes régionales)

\* Valorisation du bénévolat incluse (0,76 M€)





3

## ENJEUX ET PERSPECTIVES

# 1. LES JM FRANCE : D'HIER À AUJOURD'HUI

## LE LANCEMENT

1939-1944

Le lancement : René Nicoloy, un homme à la source d'un mouvement universel



À la veille du conflit mondial, René Nicoloy, chef du service d'orchestre des Éditions musicales Durand, expérimente un concert commenté auprès des élèves des grandes écoles alors en préparation militaire. Le succès de la formule est immédiat. Dans le même esprit, Marcel Cuvelier, directeur de la Société philharmonique de Bruxelles, crée un mouvement appelé « Jeunesses Musicales » avec la ferme volonté de « soustraire la jeunesse » aux entreprises d'embrigadement et de « l'aider à se maintenir dans un état de grâce et d'espérance ». Du développement de leurs actions respectives et de leur rencontre en 1941 va naître la décision d'adopter ensemble le même titre : Jeunesses Musicales.

1944

Création des Jeunesses Musicales

Les JMF sont officiellement constituées en association à la Libération, le 6 novembre 1944. Un an après, les JM France et les JM Belgique créent de concert la Fédération Internationale des Jeunesses Musicales - aujourd'hui JMI. Le succès va être immense.

## L'ESSOR

1952

« Les jeunes jouent pour les jeunes »

Dès leur origine, les JMF organisent des concerts-conférences à destination d'un public lycéen et étudiant, dans une programmation classique et contemporaine. Participent à cette action de jeunes musiciens emblématiques tels que Samson François ou Aldo Ciccolini et des conférenciers comme Norbert Dufourcq et Bernard Gavoty. Dès les années 50, ce sont ainsi près de 200 000 adhérents et plus de 1 000 concerts dans 130 villes françaises. Les JMF deviennent alors un acteur incontournable du paysage culturel français, militant activement pour le développement de la musique à l'école, au moment où se structurent les politiques initiées par André Malraux et Marcel Landowski.

1959

Campagne nationale d'appel aux dons « Vous êtes formidables » par Pierre Bellemare



L'effervescence de ces actions de véritable « démocratisation musicale » avant la lettre n'empêche pas les JMF d'être « chroniquement impécunieuses ». En 1959, les JMF connaissent une crise financière particulièrement grave. C'est alors que, pour les sauver, un plébiscite national est organisé en lien avec Europe 1 et l'émission « Vous êtes formidables » animée par Pierre Bellemare. Le 2 juin 1959, les JMF récoltent 15 millions de francs et sont sauvées. Elles deviennent un véritable phénomène de société et ce n'est pas un hasard si François Truffaut prendra prétexte à un concert des JMF à Pleyel pour y situer une scène d'*Antoine et Colette*, *L'amour a 20 ans*, entre *Les 400 coups* et *Baisers volés*...



## RÉGIONALISATION ET OUVERTURE

1970

Une nouvelle direction

Avec les évolutions du disque, de la radio et des pratiques de loisir, les années 70 vont voir les JMF évoluer vers un public plus jeune, sous l'impulsion du nouveau directeur, Jean-Pierre Delavigne et la présidence de Louis Leprince-Ringuet.

## ENJEUX ET PERSPECTIVES

### LES JM FRANCE : D'HIER À AUJOURD'HUI

1970

#### Première grande saison de concerts scolaires



La majorité des concerts sont désormais organisés sur le temps scolaire, pour aller chercher les jeunes spectateurs - notamment du primaire - dans leur « lieu de vie » et leur faire découvrir le spectacle vivant, avec une ouverture forte aux musiques du monde. La conférence traditionnelle de présentation du concert cède alors le pas à un dossier pédagogique et à une prise de parole directe des artistes. C'est en même temps le début d'une évolution sociologique de la structuration des JMF, avec l'arrivée de nombreux bénévoles issus de l'Éducation nationale pour coordonner les actions sur le terrain. En 1982, Robert Berthier devient directeur général des JMF aux côtés du nouveau président, Jean-Loup Tournier, alors directeur général puis président du directoire de la Sacem.

1980

#### Reconnaissance d'utilité publique

1982

#### Régionalisation des JMF

Après la reconnaissance d'utilité publique de l'association en 1980, les années qui suivent voient le développement d'un mouvement de régionalisation déjà engagé mais qui va profondément faire évoluer la gouvernance de l'association en renforçant les réseaux JMF locaux avec la création de dix-neuf associations régionales.

1983

#### Création du Jeune Ballet de France

Créé en 1983, le Jeune Ballet de France deviendra une référence et un tremplin pour les jeunes danseurs professionnels et pour de nombreux chorégraphes contemporains (Chopinot, Découflé, Prejlocaj...). Il cessera son activité en 2001.

## UNE NOUVELLE PHASE DE DÉVELOPPEMENT



Têtes Raides

2002

Bruno Boutleux, personnalité du monde associatif et des musiques actuelles (directeur du CIR / IRMA puis du FCM), devient directeur général des JMF. Il va engager une politique très volontariste de partenariats avec les salles, les festivals, les Scènes de musiques actuelles ou encore de grandes phalanges comme l'Orchestre de Paris. Aux côtés de grands noms du classique (dont plusieurs seront Victoires de la musique), on voit apparaître dans la programmation des noms prestigieux ou prometteurs du monde de la chanson ou des musiques du monde : Jean-Jacques Milteau, Renan Luce, Têtes Raides, Emilie Loizeau, Olivia Ruiz...

2008

En 2008, Jessie Westenholz, fondatrice et commissaire des principaux salons culturels français (Musicora, Salon du Livre, Salon du Patrimoine, FIAC...), succède à Jean-Loup Tournier à la présidence des JMF. Vincent Niqueux, précédemment directeur de l'ITEMM, grande école européenne des métiers de la musique, succède à Bruno Boutleux. Dans la continuité, les JMF poursuivent un intense travail de repositionnement de leur réseau dans les territoires : élargissement des associations locales, développement des partenariats avec les réseaux éducatifs et culturels, développement d'ateliers musicaux... Elles sont plus que jamais partie prenante d'une réflexion de fond sur le devenir de l'éducation artistique et sur la place de la musique dans la société.



## ENJEUX ET PERSPECTIVES

### LES JM FRANCE : D'HIER À AUJOURD'HUI

2012

#### Ouverture aux maternelles

À partir de la saison 2012-2013, les JMF intègrent une série de spectacles pour les maternelles.

2013

#### Des événements emblématiques

- Création du festival Tout'Ouïe avec la Ferme du Buisson
- Organisation d'une finale nationale des rencontres amateurs *Imagine* aux 3 Baudets

#### JMI : une ONG en développement



Jessie Westenholz est élue présidente des Jeunesses Musicales Internationales avec lesquelles sont développés des programmes de coopération et d'échange.

## LE TEMPS DE LA REFONDATION

2014



Les JMF deviennent « JM France » et changent de charte graphique. Cette nouvelle déclinaison se revendique comme signe d'appartenance au grand réseau international des « JM » (Jeunesses Musicales) et témoigne d'un positionnement élargi de l'association au plan national, comme fédérateur d'un grand réseau musical national pour

l'enfance et la jeunesse, avec deux objectifs majeurs : rassembler les acteurs et développer plus massivement l'accès à la musique. Fortes de leurs valeurs fondatrices, elles engagent ainsi une grande refondation : décentralisation de toutes leurs sélections artistiques en auditions régionales, engagement dans une politique renforcée de soutien à la création et aux résidences régionales, appui aux pratiques musicales et aux porteurs de projets locaux en faveur des publics éloignés de l'offre et des pratiques musicales.

2015

#### Développement des ateliers artistiques en articulation avec la diffusion

Plus de 350 ateliers sont organisés en 2015, dans la logique des parcours culturels promus par l'événement national *La Belle Saison avec l'enfance et la jeunesse*. Des opérations phares sont mises en œuvre en région avec la compagnie Rassegna en Auvergne ou « Passeport pour l'Art » à Toulouse.

#### Partenariats et communication élargis

Renforcement des partenariats nationaux : BIS de Nantes, Chorus des Hauts-de-Seine, Maison des métallos, Babel Minots... et internationaux : YAMA, Centre Wallonie-Bruxelles, *Blackboard music project*...

Renouvellement des outils de communication : visuels pédagogiques, cartographie du réseau, site Internet, presse, réseaux sociaux... donnent à redécouvrir l'action des JM France à un large public.

2016

#### La nouvelle régionalisation

La nouvelle carte régionale amène les JM France à développer une stratégie de regroupement et d'élargissement des équipes bénévoles dans les territoires. La constitution d'un fonds de dotation national va permettre de développer à partir de 2017-2018 les actions culturelles musicales sur le terrain.

2017 et 2018

#### Nouvelles coopérations en éducation artistique et culturelle

Signature de conventions nationales avec la Fédération nationale des musiciens intervenants (Fnami) et A+U+C ; présence au festival Off d'Avignon (festival Tout'Ouïe Avignon), en association avec la Sacem ; lancement du Fonds musical pour l'enfance et la jeunesse à la Sorbonne ; animation de collectifs départementaux « musique/enfance/jeunesse » en PACA, Normandie et Centre-Val de Loire.

Signature d'une CPO avec le ministère de l'Éducation nationale (2017).

Renouvellement d'une convention avec le ministère de la Culture (quadriennale - 2018).

## 2. UN FONDS MUSICAL AU SERVICE DU DÉVELOPPEMENT DES ACTIONS CULTURELLES



### Création d'un fonds national pour la musique, l'enfance et la jeunesse

La création du *Fonds musical pour l'enfance et la jeunesse* marque l'aboutissement d'une première phase de refondation des JM France engagée il y a trois ans\*. Cette refondation a été mise en œuvre en trois objectifs principaux :

- une réorganisation territoriale du réseau autour de collectifs départementaux « musique/enfance/junesse »
- une décentralisation des repérages artistiques en auditions régionales
- un fort développement des actions culturelles associées au concert.

Un quatrième objectif était de mobiliser des moyens complémentaires pour développer un grand chantier d'action culturelle.

Avec le *Fonds musical*, fonds de dotation national, appuyé pour sa création par la [Sacem](#) et l'[Adami](#), les JM France disposent désormais d'un outil au service de nouvelles collaborations sur le territoire, en appui aux nombreux porteurs de projet souvent isolés.

Le principe d'intervention du fonds est d'accompagner des parcours d'action culturelle ambitieux, associant à la découverte de spectacles musicaux [des actions de pratique musicale collective](#) dans toutes les formes d'expression et toutes les esthétiques.

Complémentaire de l'action des JM France, le [Fonds musical pour l'enfance et la jeunesse](#) est désormais ce nouvel outil au service d'un grand élan en faveur de l'action culturelle musicale et des pratiques amateurs des nouvelles générations. Il est autonome dans sa gouvernance. Il s'appuie sur la ressource artistique professionnelle des JM France et sur la force de leur réseau bénévole pour accompagner des porteurs de projet dans la réalisation de leurs actions d'éducation artistique de tous formats et dans toutes les esthétiques (classiques, contemporaines, actuelles, ou traditionnelles, en vocal ou instrumental, écritures, percussions, beatbox, lutherie sauvage ou électronique...), par tous moyens et supports traditionnels ou de technologies innovantes. Mais toutes avec pour mots d'ordre communs : exigence, cohérence et pratiques musicales vivantes.

Notre [objectif 2020](#) est bien là : celui d'un réseau national dynamisé et élargi, capable de mobiliser toute la chaîne du développement musical, de la pratique à la diffusion, en lien avec les autres grands réseaux d'acteurs et de partenaires culturels.

Une grande ambition pour répondre à de fortes attentes. Pour tous [Grandir en musique !](#)

\* voir les rapports d'activité 2015 et 2016



### 3. NOUVEAUX PUBLICS, NOUVEAUX TERRITOIRES

Cet ensemble de travaux s'inscrit dans les constats plus longuement analysés dans le rapport d'activité 2015<sup>1</sup>. Ces constats sont ceux d'une fracture territoriale encore béante entre ceux qui ont accès à une pratique musicale (de spectateur ou d'« acteur ») et ceux qui ne savent même pas que cela pourrait les concerner... Les chiffres sont parlants : les deux tiers d'une classe d'âge, soit en l'occurrence 8 des 12 millions d'enfants et de jeunes d'âge scolaire, restent à l'écart d'une pratique musicale effective, tant le développement de l'offre de spectacles jeune public que celui des actions culturelles à l'école ne répond que très partiellement à l'ampleur des attentes. Nombreux sont les blocages sociaux, économiques et géographiques qui perdurent, malgré la mise en avant, par de nombreux acteurs du champ culturel, des enjeux fondamentaux de l'éducation artistique qui sont des enjeux sociétaux majeurs.

Il est donc nécessaire de penser les moyens d'une mobilisation plus massive des acteurs en faveur du développement musical.

Cette mobilisation dépend bien sûr des réseaux culturels professionnels, mais aussi des acteurs de la société civile. Seul un profond enracinement dans la société peut permettre d'atteindre une meilleure généralisation des pratiques musicales.

Fortes de l'expérience et des valeurs partagées de leurs bénévoles, les JM France se doivent d'inventer aujourd'hui un bénévolat « de nouvelle génération ».

Les JM France, dans leur fonctionnement en réseau national, constituent une ressource à part dans l'aménagement musical du territoire. Leur ambition est plus que jamais de contribuer à mobiliser des moyens et à fédérer les acteurs autour de stratégies d'action communes. À l'heure où nos géographies sociales témoignent encore de grands cloisonnements, il s'agit de mettre en œuvre l'animation dans les territoires de véritables **Pôles musicaux pour l'enfance et la jeunesse**, des collectifs au service de stratégies communes, dans l'esprit de l'opération « génération Belle Saison ».

La question territoriale est aujourd'hui, plus que jamais, au cœur des politiques culturelles. Derrière ce terme générique, c'est toute la question de la gouvernance des équipements culturels qui est posée. Comment agir au mieux des publics ? Quelles coopérations mettre en œuvre ? Dans quel périmètre ? Avec qui ? C'est aussi toute la question du rapport aux personnes, à la population. Pour sortir du seul périmètre des réseaux culturels bien informés, il nous faut inventer tous ensemble de nouvelles stratégies et de nouvelles concertations, avec tous les acteurs de la société civile, qu'il s'agisse du champ social, des familles, des associations d'éducation populaire, des collectivités... En 2018, les JM France ont initié des rencontres locales d'acteurs engagés dans le champ de la musique et du jeune public dans les Alpes-de-Haute-Provence, les Hautes-Alpes, l'Indre-et-Loire, l'Indre, la Calvados, la Seine-Maritime. Elles ont aussi poursuivi des initiatives dans de nombreux territoires de Nouvelle-Aquitaine, Bourgogne-Franche-Comté, Hauts-de-France...

La liste n'est pas exhaustive, mais elle manifeste l'ancrage des JM France dans un mouvement de fond sur de nouvelles formes d'action au plus près des territoires.

Faut-il encore parler de publics ou plutôt de population, d'habitants de ces territoires ? Car l'enjeu va aujourd'hui bien au-delà de questions de « fréquentation » culturelle. Il est celui d'une vraie appropriation par chacun de ses pratiques artistique et culturelle. Au cœur de cette appropriation, il y a la découverte, l'ouverture, le partage et... le plaisir d'être *acteur* de la vie artistique et musicale.

L'ambition des JM France est, plus que jamais, d'être au cœur de cette découverte.

<sup>1</sup> [www.jmfrance.org/supports-de-promotion-d-information](http://www.jmfrance.org/supports-de-promotion-d-information)

## 4. PARTENAIRES



### Ministère de la Culture

DGCA (Direction générale de la création artistique)



### Ministère de l'Éducation nationale

DGESCO (Direction générale de l'enseignement scolaire)

DJEPVA (Direction de la jeunesse, de l'éducation populaire et de la vie associative)



### Sacem – Société des Auteurs, Compositeurs et Editeurs de Musique

La Sacem a pour vocation de représenter et défendre les intérêts de ses membres en vue de promouvoir la création musicale. Sa mission essentielle est de collecter les droits d'auteur et de les répartir aux auteurs, compositeurs et éditeurs dont les œuvres ont été diffusées ou reproduites. Organisme privé, la Sacem est une société à but non lucratif gérée par les créateurs et les éditeurs de musique. Par son action culturelle, elle est fortement engagée dans l'accompagnement et la professionnalisation des artistes, la création musicale et dans le développement de l'éducation artistique et la création jeune public grâce à son pôle dédié. Pour le spectacle musical Jeune Public, trois programmes d'aide impliquant des créateurs membres de la Sacem sont à la disposition des producteurs de spectacles ou des festivals : aide à la création/production, à la diffusion et à la programmation pour les festivals.



### La copie privée

La copie privée est un système qui permet aux particuliers de copier des œuvres pour leur usage privé, tout en rémunérant les créateurs. En contrepartie, les auteurs, les artistes-interprètes et les producteurs de ces œuvres reçoivent une rémunération destinée à compenser le préjudice financier résultant de cette exception.



### Adami – Société pour l'Administration des Droits des Artistes et Musiciens Interprètes

L'Adami représente les artistes-interprètes principaux : comédiens, danseurs, chanteurs, musiciens solistes, chefs d'orchestre. Sa mission est de gérer leurs droits en France et à l'étranger. Elle agit au niveau national et européen pour leur juste rémunération, notamment au titre de la copie privée et des nouveaux usages numériques. Elle favorise également l'emploi artistique au moyen de ses aides à la création.



### FCM – Fonds pour la Création Musicale

Le Fonds pour la Création Musicale, par le biais de différents programmes de subvention, favorise la création et la diffusion des musiques d'aujourd'hui et encourage le développement des carrières d'artistes.



### SPEDIDAM – Société de Perception et de Distribution des Droits des Artistes-Interprètes

La Spedidam est une société de perception et de distribution qui gère les droits des artistes-interprètes en matière d'enregistrement, de diffusion et de réutilisation des prestations enregistrées.



### CNV – Centre national de la Chanson, des Variétés et du Jazz

La mission du CNV est de soutenir le spectacle vivant de musiques actuelles et de variétés, grâce aux fonds collectés par la taxe sur les spectacles et par la redistribution de ceux-ci sous la forme d'aides financières aux divers porteurs de projets.



### Ville de Paris



### Région Île-de-France

Et aussi



Les JM France sont adhérentes des réseaux





## Contact

**Mathilde Moury**

Responsable communication et mécénat

[mmoury@jmfrance.org](mailto:mmoury@jmfrance.org) | 01 44 61 86 95

JM France | 20 rue Geoffroy l'Asnier - 75004 Paris

[www.jmfrance.org](http://www.jmfrance.org)

## Crédits

Photo de couverture © Nam.art! Photography

Photo de 4<sup>e</sup> de couverture : *Rentrée en musique* Crestiano Toucas © Flavie Mandin

Chapitre 1 : *Chaque jour une petite vie* © Gregoire Edouard

P.13 © Dominique Calvet

P.14 © JM France / Hélène Charpiot

P.17 © JM France

P.18-19 © JM France / Olivier Perrin

P.21 © Pacôme

P.22 © Meng Phu

P. 23 © JM France / Laura Perrin

P. 24 illustration © Anne-Lise Boutin

Chapitre 2 : *Aqua rêve* © Meng Phu

P.26 © Meng Phu

P.28-29 © Meng Phu / Pacôme / Guillaume Roumeguere

P.30-31 © Nicolas Dartiailh / Sylvestre Nonique-Devergnès

P. 33 © JM France

P. 35 © Pacôme

P.36 © Camille Millerand

P.37 © Guy Vivien

P.39-40 © Martin Flament / Pois-Plume / DR

P. 44 © JM France Aquitaine

Chapitre 3 : *Projet Schinéar* © Pacôme

P.52-53 © DR / Guy Vivien / Lars Opstad

P.58 © Tristan Deboise

Pictogrammes © The Noun Project

Directeurs de la publication | [Jessie Westenholz et Vincent Niqueux](#)

Coordination | [Mathilde Moury et Flavie Mandin](#)

Rédaction | [Équipe JM France](#)

Conception et réalisation | [Atelier mardisoir !](#)

Impression | [Grafik plus](#)





# Grandir en musique

---

**JM France**

20 rue Geoffroy l'Asnier - 75004 Paris | + 33 (0)1 44 61 86 86 | [contact@jmfrance.org](mailto:contact@jmfrance.org)

[www.jmfrance.org](http://www.jmfrance.org) |    