



Mode d'emploi

Les spectacles JM France sont destinés au jeune public, dans le cadre de l'école ou en famille.

Certains s'adaptent à un public d'adultes, avec un contenu plus développé ou différent (voir pages 34-35 : Focus spectacles Tout Public).



Spectacle destiné exclusivement aux maternelles



Spectacle dont le contenu peut être adapté **sur demande** aux maternelles



Spectacle accompagné en création par les JM France



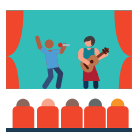
Durée moyenne des séances

- 3-5 ans / maternelle → 35 min.
- À partir de 6 ans / élémentaire et plus → 50 min.



Ateliers

Pour monter une action culturelle autour d'un spectacle JM France, voir le tableau thématique page 24.



Jauges à respecter, accompagnateurs inclus :

- Classes élémentaires, collège et lycée : 300 spectateurs maximum sauf cas particuliers expressément indiqués.
- Classes maternelles : 200 spectateurs maximum.

Conditions techniques générales indispensables



- **Personnel technique d'accueil** : présence indispensable des régisseurs son et lumière du lieu d'accueil.



- **Installation** : pré-montage lumière réalisé par le régisseur d'accueil en amont et temps d'installation des artistes (réglages et balances) de deux heures le jour-même ou la veille de la représentation.



- **Équipement son** : système de sonorisation adapté à la taille de la salle et à la jauge attendue (enceintes de façade, de retours, console, micros statiques, etc.). Tout matériel particulier (micros sans fil...) est fourni par les artistes ou les JM France.



- **Équipement lumière** : système d'éclairage standard (console lumières, projecteurs, etc.).



- **Noir** : afin de mettre en œuvre la conduite lumière, l'obscurité totale est souhaitable pour tous les spectacles.

Toute spécificité est mentionnée dans les **conditions techniques spécifiques** sur chaque page de spectacle.

Dès que les spectacles sont finalisés, les fiches techniques détaillées sont mises en ligne sur le site des JM France.

Il est impératif de respecter l'ensemble des conditions annoncées sans quoi la tenue du spectacle ne peut être garantie.

