

HERMANN LOUP NOIR

Fiche Technique

Contact technique : Paul Zandbelt 06.65.90.62.18
e-mail : fypc@sfr.fr

Contact technique aux JM France : Franck Ducoron, régisseur général
01 44 61 86 78 – fducoron@jmfrance.org

Ce programme tourne avec un régisseur.

Durée du spectacle : 50 minutes
L'artiste : Manuel Paris

Cette fiche technique fait partie intégrante du contrat. Tout aménagement ne sera possible qu'avec l'accord du régisseur du spectacle ou des artistes.

Espace scénique (la scène doit être propre et chauffée, dégagée de tout décor).

Ouverture : 5 m
Profondeur : 4 m
Couleur du sol : noir si possible
Fond noir.
Pendrillons.

Loge : Prévoir 1 loge à proximité de la scène, éclairée, avec table, chaise, miroir, lavabo, fer à repasser et toilettes. Prévoir un catering léger pour 2 personnes.

Accueil du public : La prise de photo pendant le spectacle ne sera autorisée qu'avec l'accord des artistes.

Accueil technique :

L'équipe technique du lieu d'accueil se chargera de la pré-implantation d'après les plans son et lumière fournis, de façon à ce que les réglages puissent commencer dès l'arrivée de notre équipe. Le personnel technique restera à disposition pendant les réglages, la balance et les représentations.
Temps des réglages : **2 h, après pré-implantation**

Sonorisation : le régisseur son est indispensable.

Console
Façade
Câblage : XLR micros
1 grand pied de micro perche
2 micros KM184 ou équivalent

Eclairage : le régisseur lumière est indispensable-ci-joint le plan d'éclairage.

5 Pc 1Kw
2 Pc 500w sur platines au sol
2 découpes 1Kw 613 RJ avec côuteaux (ou équivalent)
4 par 64 (lampes Cp62)
Pupitre à mémoires

Références gélatines LEE : 026.115.152.136.195.197.200.202. (Rosco119)

Hermann loup noir

Fiche Technique

p2/4

Espace scénique

Plateau :

Ouverture : 4m ou plus
Profondeur : 4m ou plus
Sol : Noir

Pendrillonnage : A l'allemande ou à l'italienne, couleur noir

Accrochage lumière à 3m ou plus de hauteur.

Autres conditions scéniques : Merci de nous consulter.

Loge :

Prévoir 1 loge chauffée, fermant à clef avec miroir, WC.
Petites collations, café, thé, bouilloire, jus de fruits.
Une planche avec fer à repasser.

Eclairage :

Matériel d'éclairage à prévoir :

Les besoins en matériel d'éclairage ci-joints présupposent une salle équipée en matériel lumière.

Pour d'autres configurations, merci de nous consulter.

- **Console lumière** : à mémoires, submasters, 12 circuits au minimum.
- **Gradateurs** : 12 gradateurs de 3Kw
- **Projecteurs** : 5 x PC 1kW
2 x PC 500W sur platines au sol
2 x Projecteurs à découpes avec coûteaux
4 x PAR64, 1000W, CP62
Eclairage de salle sur gradateur, matériel selon vos habitudes
- **Couleurs** : L026, L115, L152, L136, L195, L197, L200, L202, #119
(L=Lee # = Rosco) Les filtres seront fournis par le lieu d'accueil.

Plan de feu : Vous trouverez un plan de feu type en annexe à ce document.

Un plan de feu adapté à votre lieu et à son matériel peut être fourni après réception d'un descriptif du lieu d'accueil.

Hermann loup noir

Fiche Technique

p3/4

Sonorisation :

En temps normal, le spectacle ne nécessitera pas de sonorisation. En fonction de l'acoustique du lieu une sonorisation simple peut s'avérer nécessaire à partir d'une jauge de 60 personnes. Merci de prévoir dans ce cas :

Système de diffusion en salle : Un système de diffusion adapté à la salle, console simple avec alimentations fantôme.

- **Sources :** 2 x KM 184 ou statique équivalent sur pieds à perche

Planning et personnel :

Prémontage avant l'arrivée de notre équipe :

Le prémontage d'après le plan de feu aura lieu *avant* l'arrivée de notre équipe.

Réglages :

Prévoir l'équivalent d'un service pour l'ensemble des réglages lumière, programmation de la conduite, balance son.

Personnel :

Le lieu d'accueil fournit une équipe technique compétente en son et en lumière pour réaliser les réglages. La présence d'un technicien son et lumière est nécessaire pendant chaque représentation.

Adaptabilité :

Les éléments de la présente fiche technique décrivent les conditions idéales d'accueil. En cas de difficultés, n'hésitez pas à nous contacter pour évaluer la possibilité d'éventuelles adaptations.

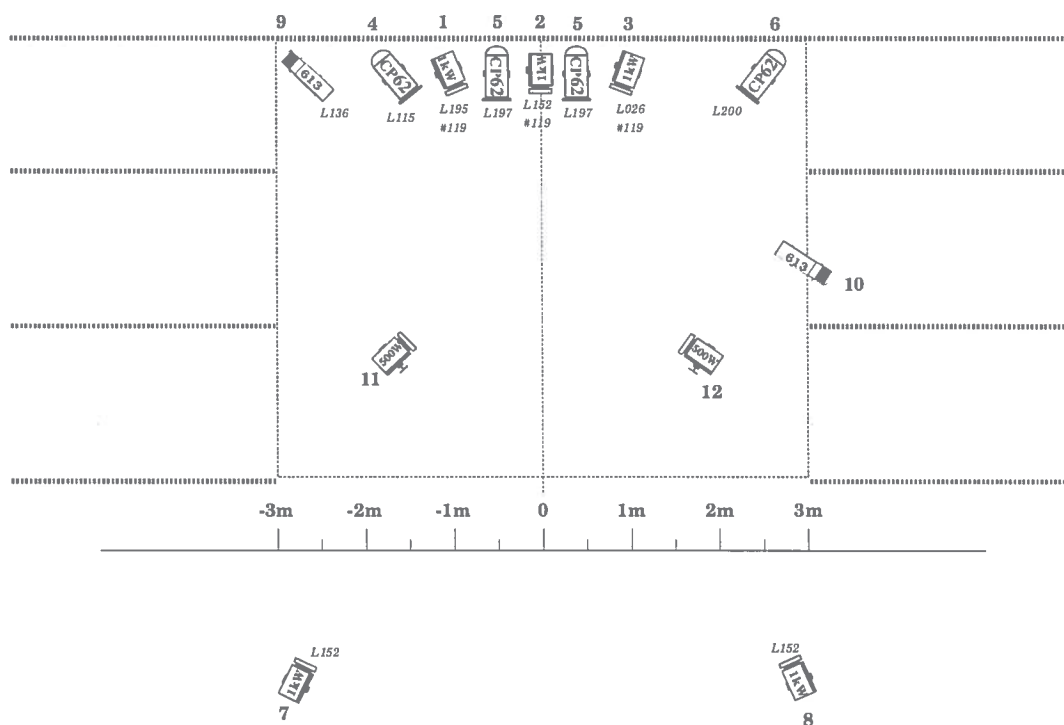
Contact :

Hermann loup noir

Fiche Technique

p4/4

Plan de feu type



| | | |
|---|--|-----------------------------------|
| 5 | | PC 1kW |
| 2 | | |
| 4 | | PAR64 1000W, CP62 |
| 2 | | Découpes courtes 1kW RJ613 ou éq. |

Hauteur sous perche : 3m au minimum