

Fiche Technique

CONTES DEFAITS

Contact :

Sarah Laulan : 06.50.14..92.35 / e-mail : sarahlaulan@yahooi.fr
Rémy Poulakis : 06.87.56.53.01 / e-mail : remypoulakis@orange.fr

Contact technique aux JM France : Franck Ducoron, régisseur général
01 44 61 86 78 – fducoron@jmfrance.org

Ce programme tourne sans régisseur.

Durée du spectacle : jeune public 50 min.

Cette fiche technique fait partie intégrante du contrat. Tout aménagement ne sera possible qu'avec l'accord du régisseur du spectacle ou des artistes.

Espace scénique (la scène doit être propre et chauffée, dégagée de tout décor).

Ouverture : 7 m

Profondeur : 6 m

Noir conseillé

Couleur du sol : noir si possible

Fond noir.

Pendrillons.

2 chaises noires de concert sans accoudoir

Loge : Prévoir deux loges à proximité de la scène, éclairées, avec table, chaises, miroir, lavabo, fer à repasser et toilettes. Prévoir un catering léger pour 2 personnes (fruits, eau, café, thé, si possible ?)

Accueil du public : La prise de photo pendant le spectacle ne sera autorisée qu'avec l'accord des artistes. (sans flash, seulement au début et à la fin du spectacle, sauf photographes professionnels à discuter au cas par cas)

Accueil technique :

L'équipe technique du lieu d'accueil se chargera de la pré-implantation d'après les plans son et lumière fournis, de façon à ce que les réglages puissent commencer dès l'arrivée de notre équipe. Le personnel technique restera à disposition pendant les réglages, la balance et les représentations.
Temps des réglages : **2 h, après pré-implantation**

(1) **prévoir un accès à la salle la veille pour le dépôt du décor.**

(2) **prévoir une personne pour aider à décharger le décor .**

Sonorisation : le régisseur son est indispensable - ci-joint la feuille de patch.

Console (numérique de préférence) si analogique, prévoir reverb, multi-effets, égaliseur.

Façade puissance en fonction du lieu

2 retours de scène identiques

Prévoir le câblage (+ 1 rallonge pour le décor)

Les JM France fournissent : 2 ensembles HF avec 2 micros DPA 4088 / 2 DI / 1 micro filaire.

Eclairage : le régisseur lumière est indispensable.

7 Pc 1000W

4 Par 64 (lampe (Cp61)

2 découpes 614SX

2 pieds hauteur 1.70m

2 platines de sol

CE QU'ON A

2 micros casques DPA 4066 (voix) + 2 liaisons HF EW300 G3 (antennes et alimentation électrique) avec Bodypack et adaptateurs DPA microdot vers mini jack 3,5 Shenneiser + 2 câbles XLR 1M avec liaisons HF
1 chargeurs 8 piles avec alim
1 synthétiseur avec alim
DI (synthé)
DI (accordéon main gauche)
1 DPA 4099 (accordéon main droite)

CE DONT ON A BESOIN EN PLUS

ENCEINTE PRE-AMPLIFIEE pour le synthé au plateau avec câblage associé
UN câble JACK / JACK (grande longueur)
Une PC 16 et une MULTIPRISE au plateau + une multiprise en spare
Une PC 16 avec multiprise pour HF en coulisse
Un multipaire ou boîtier de scène et/ou câbles XLR : 2 DI / 4099 (longueurs et quantités suffisantes)
Prévoir consommables: Barnier, gaffer, piles...

Système de diffusion de qualité professionnelle:

Façade (Têtes/Sub): Stéréo
Retours (2 lignes): AUX 1 / AUX 2
Enceinte pré-amplifiée (Key): AUX 3

Une console (numérique de préférence) avec égaliseurs, compresseurs et générateurs d'effets (réverbés).

Patch:

| | |
|--|-----------------|
| 1: Accordéon Main droite (DPA 4099/ Aigue) | ST |
| 2: Accordéon Main Gauche (DI cellule acc/ Grave) | ST |
| 3: Key (DI) | ST/AUX 3 |
| 4: VX Sarah | ST/AUX 1/ AUX 2 |
| 5: Vx Rémy | ST/AUX 1/ AUX 2 |

Compression sur Voix

Réverbés: Courte et longue pour voix et Clavier en fonction de la conduite

NOTA BENE : ne pas oublier à l'arrivée de mettre les piles à charger

Comtes Défaits.

Fiche technique provisoire

Mise à jour le 22/09/21

Durée du spectacle :50mn .

Lumières : Gilles Gaudet - 06 10 68 10 52 - gilgaudet@yahoo.fr

Son : Camille Audergon – 06 12 38 57 54 – audergoncamille@gmail.com

Scène :

Espace scénique minimum : 4m minimum d'ouverture, 4m minimum de profondeur bord plateau/rideau de fond de scène. Noir total dans la salle.

Décors :

Le décors se compose d'une table castelet de 1,82m X 0,83m + 2 tabourets.

Montage :

Prévoir 1 heure 30 minimum pour le montage décors + balances, réglages lumières. Démontage 1h.

Loges :

Lampes + miroir

1 serviette de toilette par personne (2 personnes)

Catering : eau en quantité suffisante, boissons chaudes (thé, café), fruits secs, tablettes de chocolat, fruits, gâteaux, ...

Lumières :

Merci de fournir une console à mémoire, ou une console 12 circuits 2kw minimum avec 2 prépas.

7 PC 1kw

4 PAR 64 CP61

2 découpes 614sx

2 pieds hauteur 1,70m

2 platines de sol

1 direct pour leds table

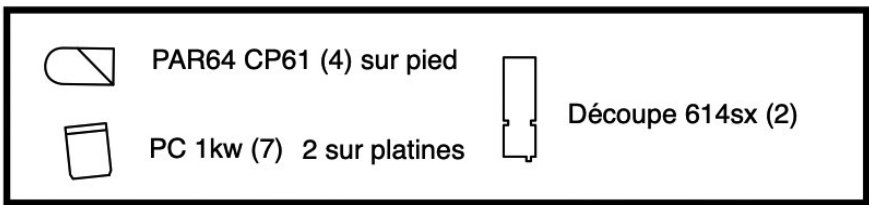
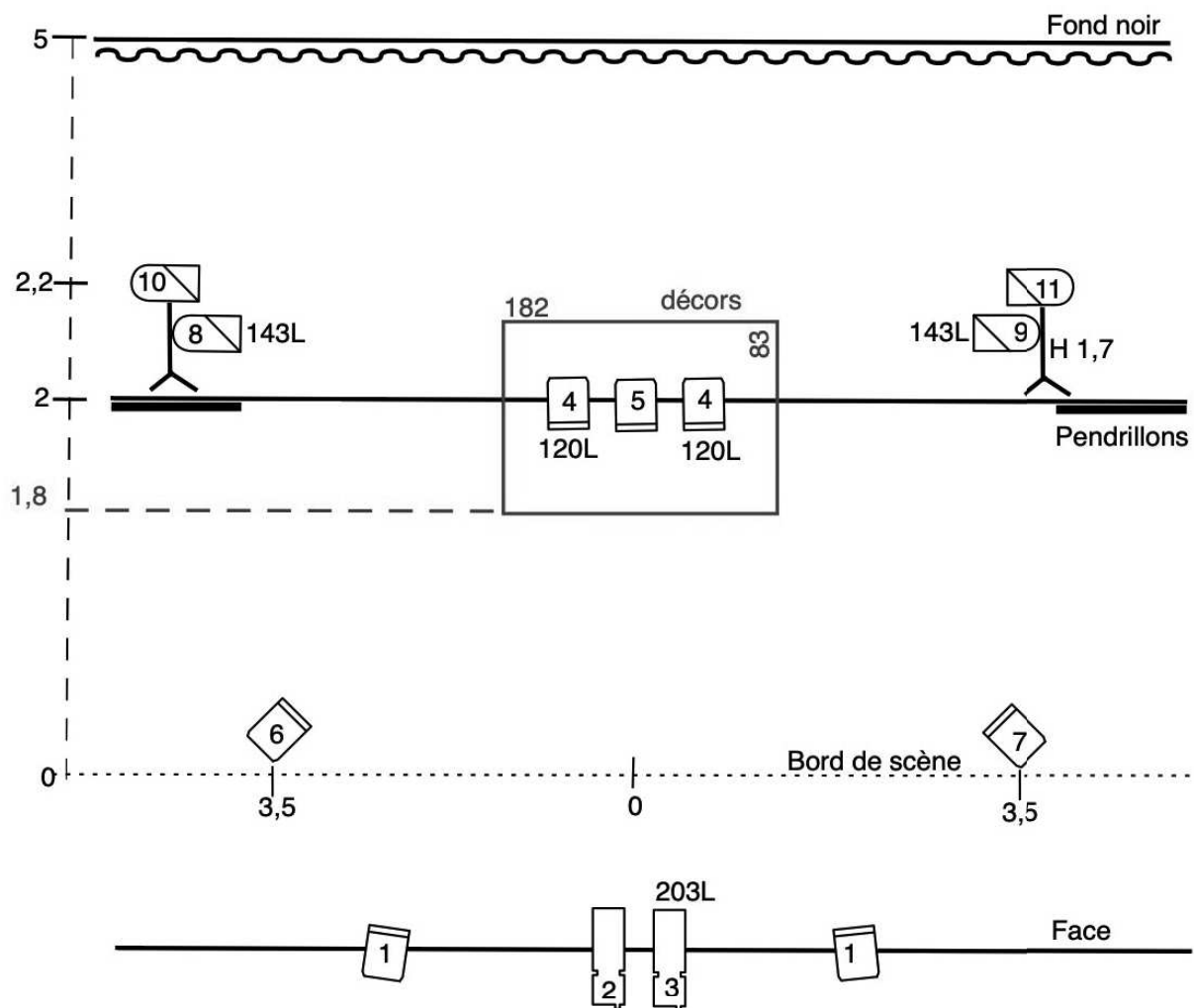
Son :

voir fiche tech son

Plateau :

1 plan de pendrillons

1 fond noir



Comtes défaites
 Plan de feu
 22/09/21

Gilles Gaudet
 06.10.68.10.52.
 gilgaudet@yahoo.fr

Feuille de Patch Comtes défauts.

| Gradas | Circuits | Projecteurs | Nombres | Gélatines | Site | Focus |
|--------|----------|---------------|---------|-----------|------------------------|--|
| | 1 | PC 1kw | 2 | W | Face | Face Saluts |
| | 2 | Découpe 614sx | 1 | W | Face | Face Rémy et Sarah debout derrière table, couper la table, cotés + dessus. Au flou |
| | 3 | Découpe 614sx | 1 | 203L | Face | Face Décor Table, lisse du bas + haut maison Dragon + cotés. Au flou |
| | 4 | PC 1kw | 2 | 120L | Perche 2m bord plateau | Douche Table + Sièges |
| | 5 | PC 1kw | 1 | 134L | Perche 2m bord plateau | Douche Table + Sièges |
| | 6 | PC 1kw | 1 | W | Sol Jar | Tissus sous table (cour) |
| | 7 | PC 1kw | 1 | W | Sol Cour | Tissus sous table (Jar) |
| | 8 | PAR 64 CP 61 | 1 | 143L | Sur Pied Jar | Banane Verticale Latéral dessus table (décors) |
| | 9 | PAR 64 CP 61 | 1 | 143L | Sur Pied Cour | Banane Verticale Latéral dessus table (décors) |
| | 10 | PAR 64 CP 61 | 1 | W | Sur Pied Cour | Banane Verticale Latéral Comédiens |
| | 11 | PAR 64 CP 61 | 1 | W | Sur Pied Cour | Banane Verticale Latéral Comédiens |
| | 12 | Salle | | | | |

Photos Réglages Comtes défauts.



2



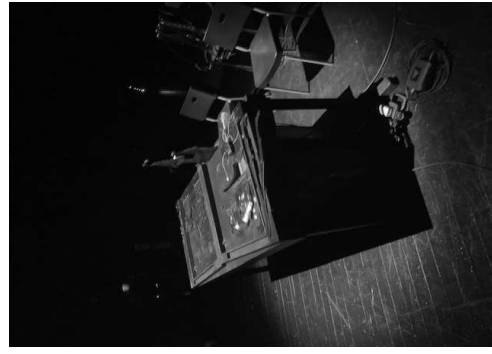
3



4



4



5



5



6



7



8



9



10



11

Liste des effets Comtes défaits. (cf pièces jointes)