

Cette fiche technique (éditée le 19/10/12) décrit les conditions idéales pour l'accueil du spectacle.
N'hésitez pas à contacter l'artiste si vos conditions d'accueil sont différentes.
Nous trouverons ensemble les solutions pour que le spectacle se déroule au mieux.

DUO BERIMBA

FICHE TECHNIQUE

Ce spectacle tourne sans régisseur

Les artistes :

Béatrice Morisco-Reuther

Stéphane Grosjean / 06.62.48.51.39

2 HEURES SONT NECESSAIRES A LA MISE EN PLACE, A LA BALANCE SON ET AU REGLAGE LUMIERE.

► **LA SCENE DOIT ÊTRE PROPRE ET CHAUFFEE, DEGAGEE DE TOUT DECOR**

Dimensions idéales : ouverture : 7 m x profondeur : 6 m

Implantation de pendrillons (2 coulisses minimum) et fond noir

► **LA SALLE :** Obscure et chauffée

► **LA LOGE :** Elle doit pouvoir être fermée à clef ou gardée, chauffée avec table, chaises, miroir, douche.

A l'arrivée des artistes, il est indispensable de mettre à leur disposition un petit buffet comprenant de l'eau minérale, du café, du thé, des biscuits et des fruits.

► **SONORISATION :** le système de son doit être installé avant l'arrivée des artistes par un technicien compétent qui assurera l'accueil pendant la durée des réglages et du spectacle.

1) A fournir par la salle

- console
- Façade (puissance en fonction du lieu)
- 3 retours de scène identiques sur 3 circuits
- 1 reverb
- 2 petits pieds de conférence (ci-joint une photo)

2) Matériel fourni par les artistes

**3 ensembles HF avec 2 micros cravates DPA et 1 micro serre tête DPA
2 micros KM184**

► **LUMIERE :** Pré-montage indispensable : **ci-joint le plan d'éclairage.**
13 pc 1kw / 13 par 64 / 1 découpe 1kw / 4 pieds / 2 platines

PERSONNEL LOCAL INDISPENSABLE :

- 1 régisseur lumière
- 1 régisseur son

DUO BERIMBA

	Instrument	Micro	Support
1	guitare	micro / DPA	
2	percus corporelles	micro / DPA	
3	devant scène (jardin)	KM184	petit pied
4	devant scène (cour)	KM184	petit pied
5	voix guitare	micro / DPA	
6			
7			
8			
9			
10			

Façade

Un système de diffusion professionnel et de bonne qualité installé de façon à ce que le niveau sonore soit le plus homogène possible dans le lieu. Il est préférable que la régie soit située en un point d'écoute similaire à celui du public. **Prévoir une réverb sur la voix et la guitare.**

tous les micros sont fournis par les artistes

Retour

3 enceintes identiques sur 3 circuits séparés

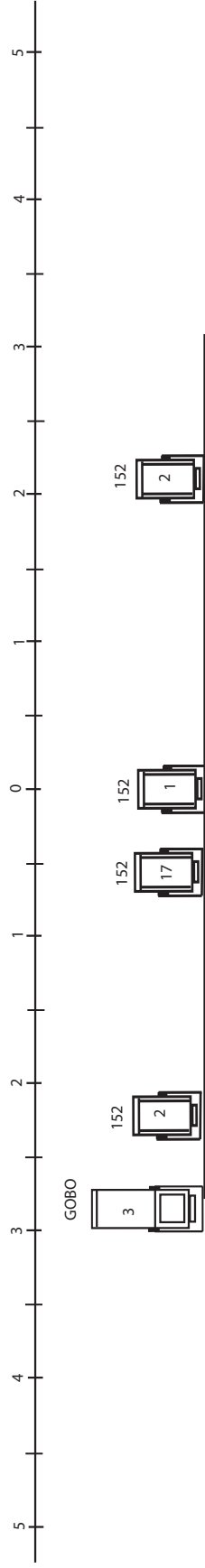
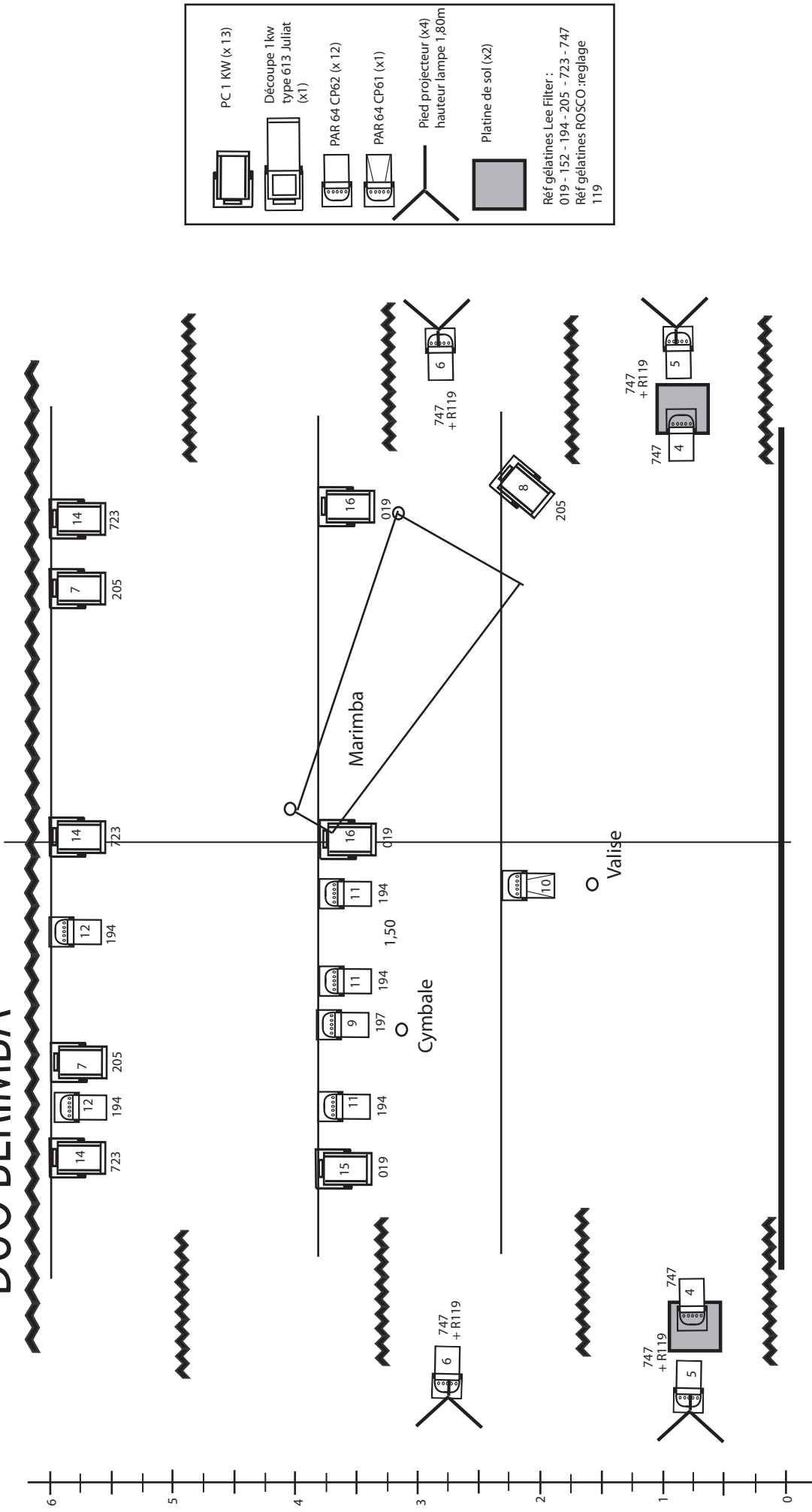
Divers

2 petits pieds de conférence

En cas de soucis contactez Stéphane au 06.62.48.51.39

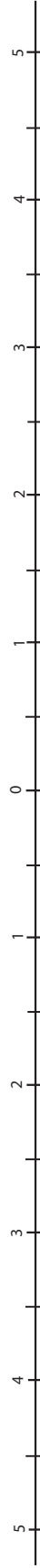
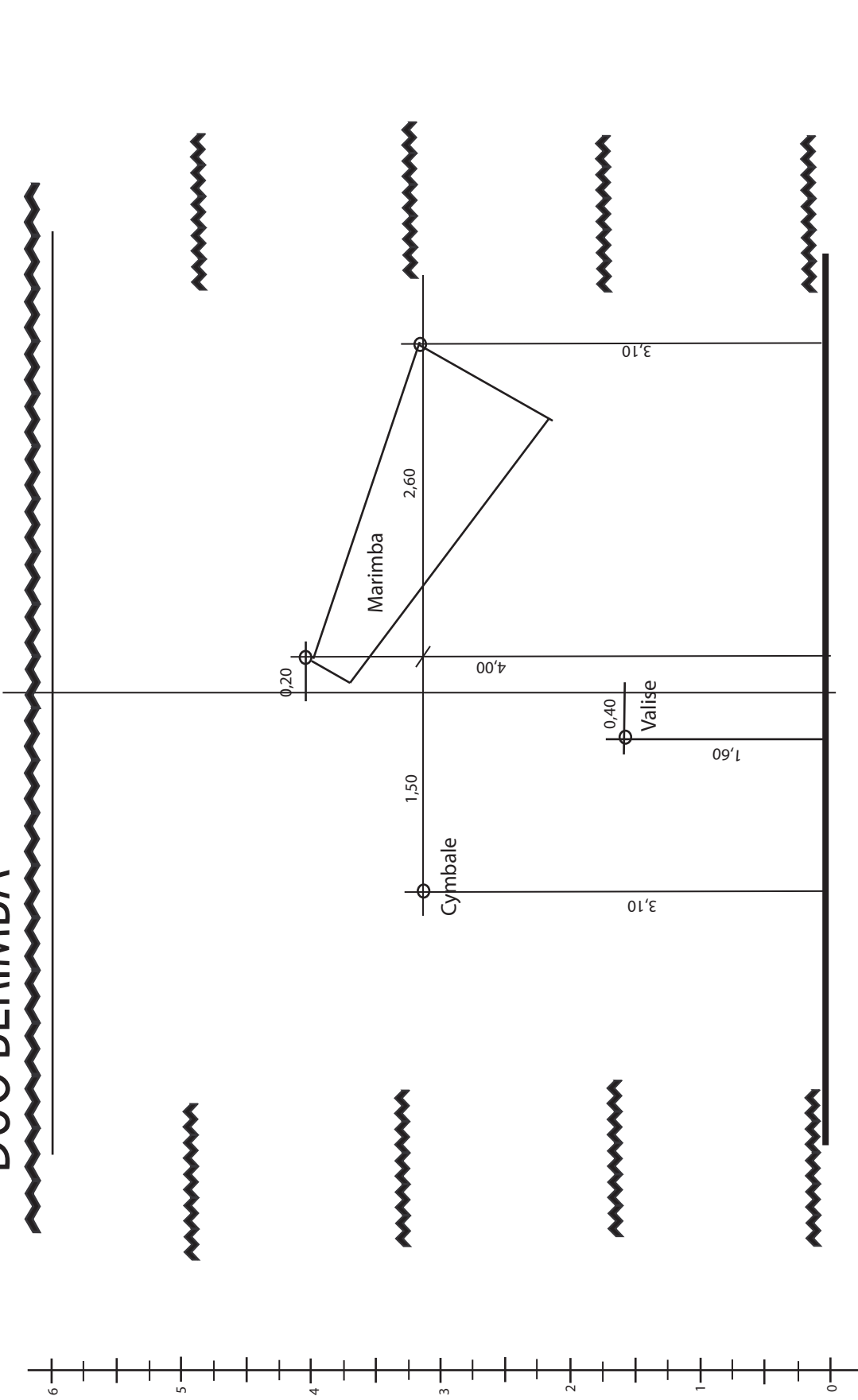
DUO BERIMBA

CREATION JMF Octobre 2012



DUO BERIMBA

CREATION JMF Octobre 2012



DUO BERIMBA

PAS	Mem	Time	EVENEMENT
1	1		MISE + SALLE
2		5	SALLE AU NOIR
3	2	15	Quand la salle au noir - MUSIQUE 1
4	3	5	Fin MUSIQUE 1 + BLABLA
5	4	15	SUR DEBUT MARIMBA MUSIQUE 2
6	5	5	IL VA AU CAJON
7	6	2	FIN MUSIQUE 2 + BLABLA
8	7	10	SUR DEBUT CYMBALE A JAR MUSIQUE 3
9	8	10	IL VA AU CAJON A COUR
10	9	5	IL VA A LA DERBUKA A JARDIN
11	10	1	SurFIN MUSIQUE 3 - déplacement valise
12	11	1	Il est sur la valise ; Dès qu'il a les bras en l'air MUSIQUE 4
13	12	3	IL VA JOUER AU MARIMBA
14	13	3	IL VA AU CAJON
15	14	3	sur FIN MUSIQUE 4 Ils lèvent les bras BLABLA
16	15	5	LES 2 ensembles sur début MUSIQUE 5
17	16	10	SUR DEBUT Marimba MUSIQUE 6 (ERIC SATIE)
18	17	3	FIN MUSIC 6 BLABLA
19	18	3	MUSIQUE 7
20	18.5	5	Elle le laisse seul sur scène et descend en salle
21	18	5	ELLE REMONTE SUR SCENE
22	19	3	SUR FIN MUSIQUE 7 SALUTS
23	20	6	SUR MUSIQUE 8
24	21	1	SUR FIN MUSIQUE 8 SALUTS

JMF Oct 2012**LUMIERE**

1/15 4/30 5/20 15+16/40

2/25 4/35 5/40 6/F 7/85 15+16/45

1/50 2/45 4/35 5/65 6/F 10/25 15+16/45

4/25 5+6/45

4/25 5+6/50 8/F

2/50 4/30 5+6/60 8/F

1/25 9/65 10/50

1/30 2/15 8/F 9/45 10/55

1/30 2/15 4+5/35 8/90 10/60 15/65

1/30 2/40 4+5/35 6/50 8/90 10/40 15/65

4/15 5/40 11/85 13/40

1/25 4/15 5/35 10/35 11/75 12/80 13/F

1/25 4/15 5/35 6/25 10/60 11/50 12+13/F

1/25 2/60 4/25 5/40 10/35 11/85 12/90 13/F

2/35 4/50 5/45 6/40 8/50 10/45 15+16/F

1/25 3/60 10/30 14/F 17/60

2/45 7/60 10/25 14/75

1/25 5/50 10/45 11/F 15/F

IDEM + 17/F

IDEM +17/O

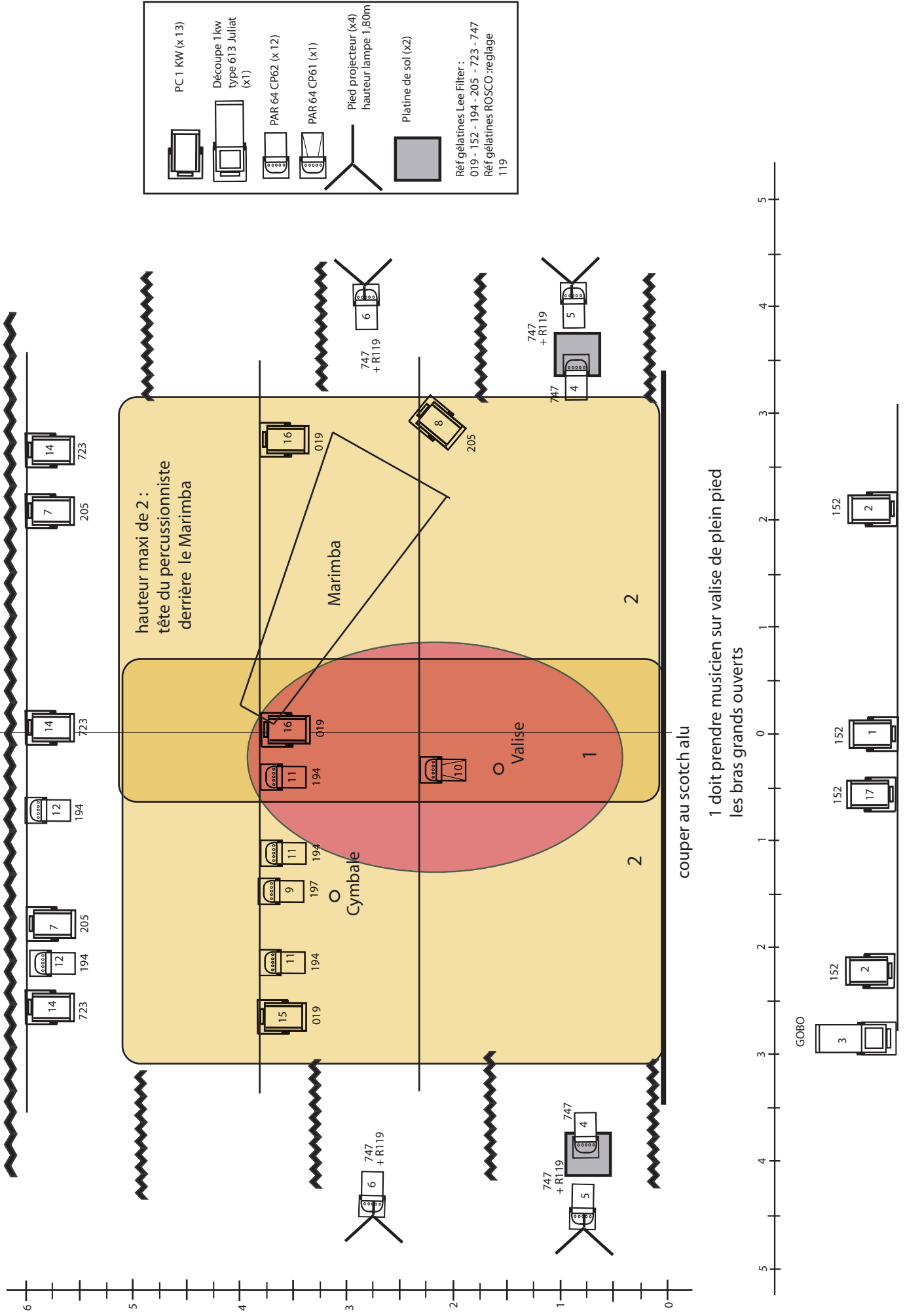
1/30 2/70 4/90 5/F 10/30 11/75

2/40 4/30 5+6/75 7/60 8/F 10/20 14/F

2/75 4/65 5+6+7+8/F 14/F

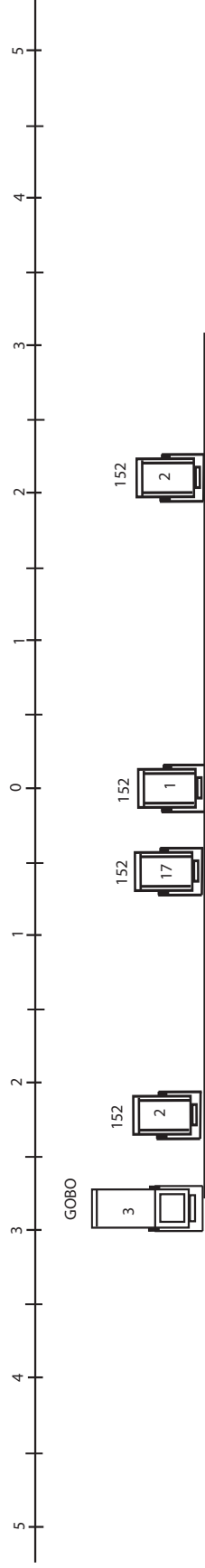
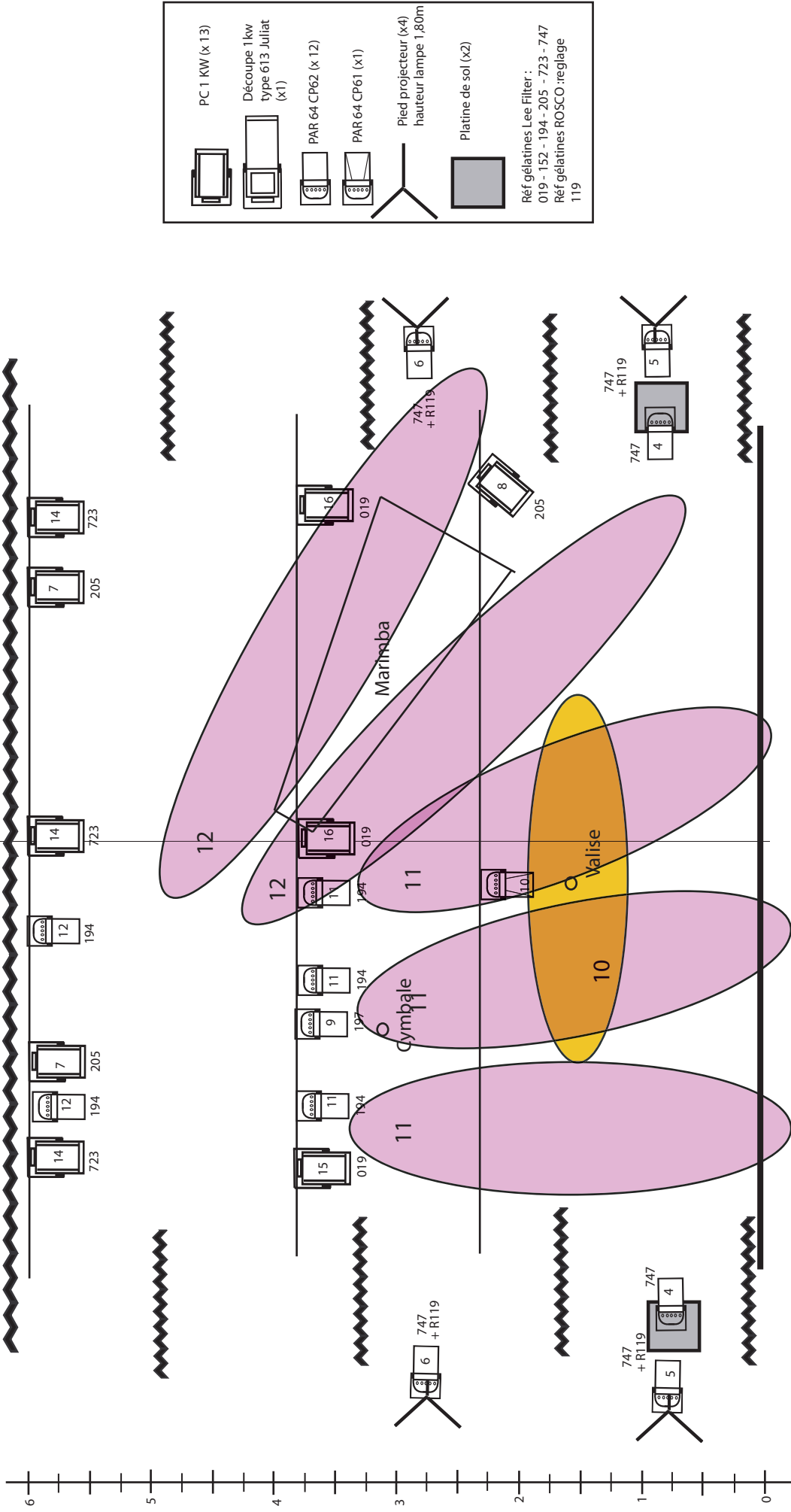
DUO BERIMBA

CREATION JMF Octobre 2012



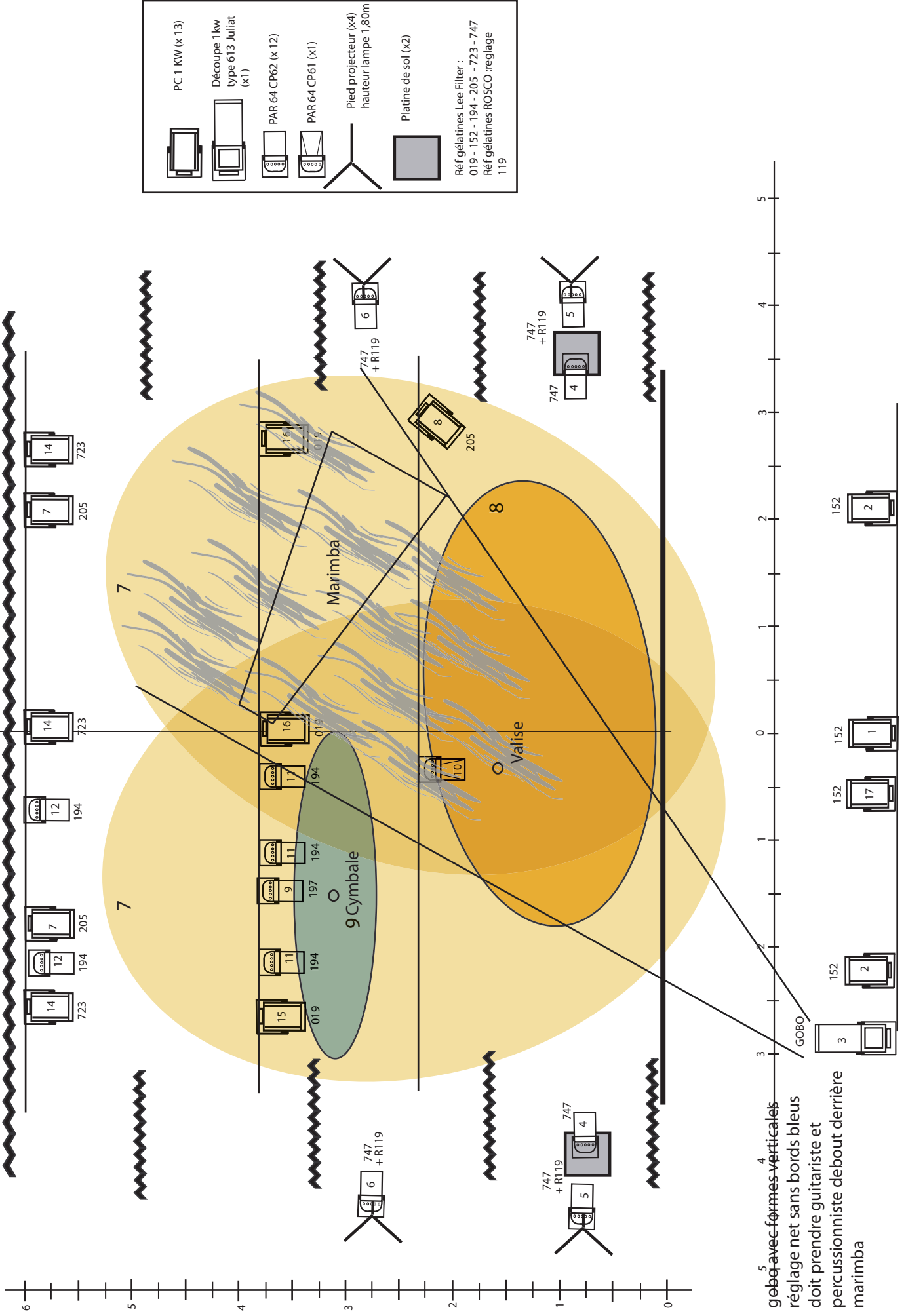
DUO BERIMBA

CREATION JMF Octobre 2012



DUO BERIMBA

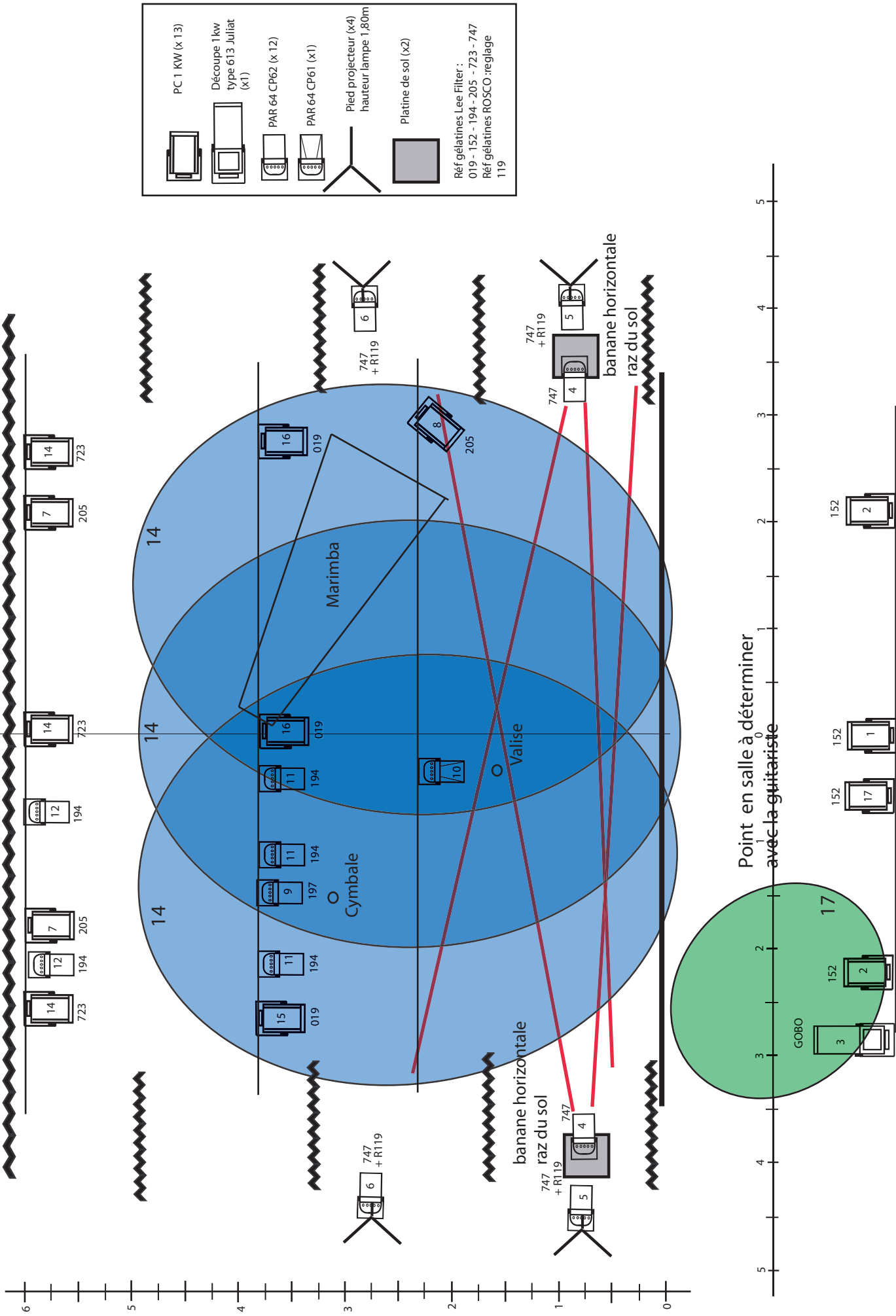
CREATION JMF Octobre 2012



gobes avec formes verticales
 réglage net sans bords bleus
 doit prendre guitariste et
 percussionniste debout derrière
 marimba

DUO BERIMBA

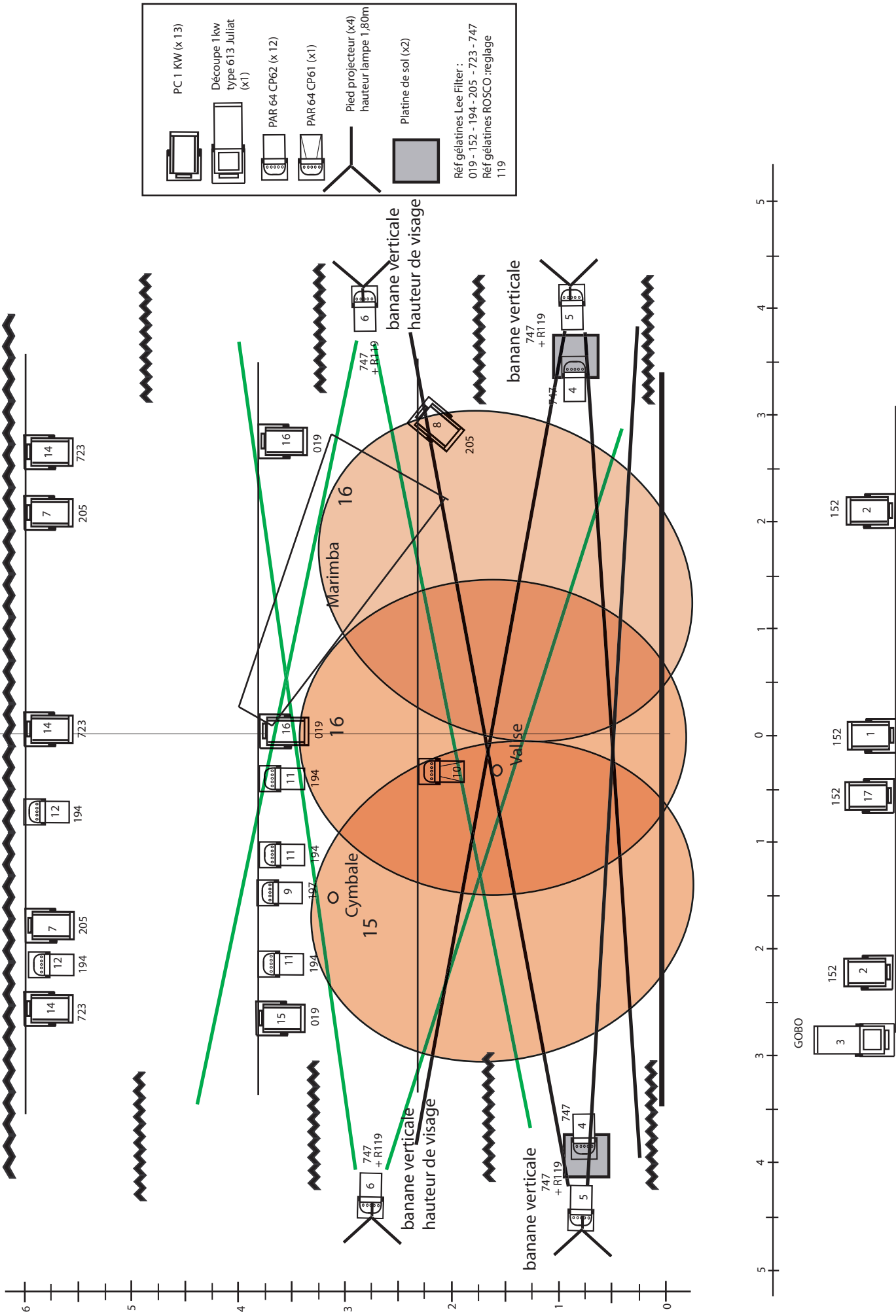
CREATION JMF Octobre 2012



Point en salle à déterminer avec la guitariste

DUO BERIMBA

CREATION JMF Octobre 2012



PC 1 KW (x13)
 Découpe 1 kw type 613 Juliet (x1)
 PAR 64 CP62 (x12)
 PAR 64 CP61 (x1)
 Pied projecteur (x4) hauteur lampe 1,80m
 Platine de sol (x2)

Réf gélatines Lee Filter :
 019 - 152 - 194 - 205 - 723 - 747
 Réf gélatines ROSCO :reglage
 119

GOBO

