

## Fiche Technique

### CONTES DEFAITS

#### Contact :

**Sarah Laulan** : 06.50.14..92.35 / e-mail : sarahlaulan@yahooi.fr  
**Rémy Poulakis** : 06.87.56.53.01 / e-mail : remypoulakis@orange.fr

Contact technique aux JM France : Franck Ducoron, régisseur général  
01 44 61 86 78 – fducoron@jmfrance.org

**Ce programme tourne sans régisseur.**

**Durée du spectacle : jeune public 50 min.**

***Cette fiche technique fait partie intégrante du contrat. Tout aménagement ne sera possible qu'avec l'accord du régisseur du spectacle ou des artistes.***

**Espace scénique (la scène doit être propre et chauffée, dégagée de tout décor).**

Ouverture : 7 m

Profondeur : 6 m

Noir conseillé

Couleur du sol : noir si possible

Fond noir.

Pendrillons.

**2 chaises noires de concert sans accoudoir**

**Loge** : Prévoir deux loges à proximité de la scène, éclairées, avec table, chaises, miroir, lavabo, fer à repasser et toilettes. Prévoir un catering léger pour 2 personnes (fruits, eau, café, thé, si possible ?)

**Accueil du public** : La prise de photo pendant le spectacle ne sera autorisée qu'avec l'accord des artistes. (sans flash, seulement au début et à la fin du spectacle, sauf photographes professionnels à discuter au cas par cas)

#### **Accueil technique :**

L'équipe technique du lieu d'accueil se chargera de la pré-implantation d'après les plans son et lumière fournis, de façon à ce que les réglages puissent commencer dès l'arrivée de notre équipe. Le personnel technique restera à disposition pendant les réglages, la balance et les représentations.

Temps des réglages : **2 h, après pré-implantation**

(1) **prévoir un accès à la salle la veille pour le dépôt du décor.**

(2) **prévoir une personne pour aider à décharger le décor .**

**Sonorisation : le régisseur son est indispensable - ci-joint la feuille de patch.**

Console (numérique de préférence) si analogique, prévoir reverb, multi-effets, égaliseur.

Façade puissance en fonction du lieu

2 retours de scène identiques

Prévoir le câblage (+ 1 rallonge pour le décor)

**Les JM France fournissent : 2 ensembles HF avec 2 micros DPA 4088 / 2 DI / 1 micro filaire.**

**Eclairage : le régisseur lumière est indispensable.**

7 Pc 1000W

4 Par 64 (lampe (Cp61)

2 découpes 614SX

2 pieds hauteur 1.70m

2 platines de sol

## CE QU'ON A

2 micros casques DPA 4066 (voix) + 2 liaisons HF EW300 G3 (antennes et alimentation électrique) avec Bodypack et adaptateurs DPA microdot vers mini jack 3,5 Shenneiser + 2 câbles XLR 1M avec liaisons HF  
1 chargeurs 8 piles avec alim  
1 synthétiseur avec alim  
DI (synthé)  
DI (accordéon main gauche)  
1 DPA 4099 (accordéon main droite)

## CE DONT ON A BESOIN EN PLUS

ENCEINTE PRE-AMPLIFIEE pour le synthé au plateau avec câblage associé  
UN câble JACK / JACK (grande longueur)  
Une PC 16 et une MULTIPRISE au plateau + une multiprise en spare  
Une PC 16 avec multiprise pour HF en coulisse  
Un multipaire ou boîtier de scène et/ou câbles XLR : 2 DI / 4099 (longueurs et quantités suffisantes)  
Prévoir consommables: Barnier, gaffer, piles...

Système de diffusion de qualité professionnelle:

Façade (Têtes/Sub): Stéréo  
Retours (2 lignes): AUX 1 / AUX 2  
Enceinte pré-amplifiée (Key): AUX 3

Une console (numérique de préférence) avec égaliseurs, compresseurs et générateurs d'effets (réverbés).

Patch:

1: Accordéon Main droite (DPA 4099/ Aigue)	ST
2: Accordéon Main Gauche (DI cellule acc/ Grave)	ST
3: Key (DI)	ST/AUX 3
4: VX Sarah	ST/AUX 1/ AUX 2
5: Vx Rémy	ST/AUX 1/ AUX 2

Compression sur Voix

Réverbés: Courte et longue pour voix et Clavier en fonction de la conduite

**NOTA BENE : ne pas oublier à l'arrivée de mettre les piles à charger**

# *Comtes Défaits.*

## **Fiche technique provisoire**

Mise à jour le 22/09/21

Durée du spectacle :50mn .

**Lumières :** Gilles Gaudet - 06 10 68 10 52 - [gilgaudet@yahoo.fr](mailto:gilgaudet@yahoo.fr)

**Son :** Camille Audergon - 06 12 38 57 54 - [audergoncamille@gmail.com](mailto:audergoncamille@gmail.com)

### **Scène :**

Espace scénique minimum : 4m minimum d'ouverture, 4m minimum de profondeur bord plateau/rideau de fond de scène. Noir total dans la salle.

### **Décors :**

Le décors se compose d'une table castelet de 1,82m X 0,83m + 2 tabourets.

### **Montage :**

Prévoir 1 heure 30 minimum pour le montage décors + balances, réglages lumières. Démontage 1h.

### **Loges :**

Lampes + miroir

1 serviette de toilette par personne (2 personnes)

Catering : eau en quantité suffisante, boissons chaudes (thé, café), fruits secs, tablettes de chocolat, fruits, gâteaux, ...

### **Lumières :**

Merci de fournir une console à mémoire, ou une console 12 circuits 2kw minimum avec 2 prépas.

7 PC 1kw

4 PAR 64 CP61

2 découpes 614sx

2 pieds hauteur 1,70m

2 platines de sol

1 direct pour leds table

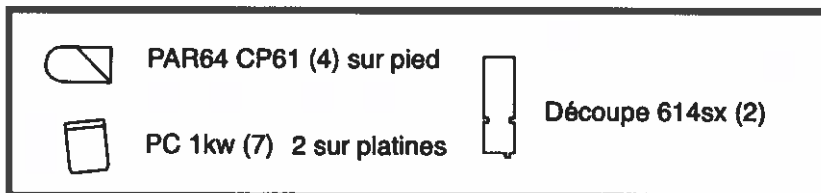
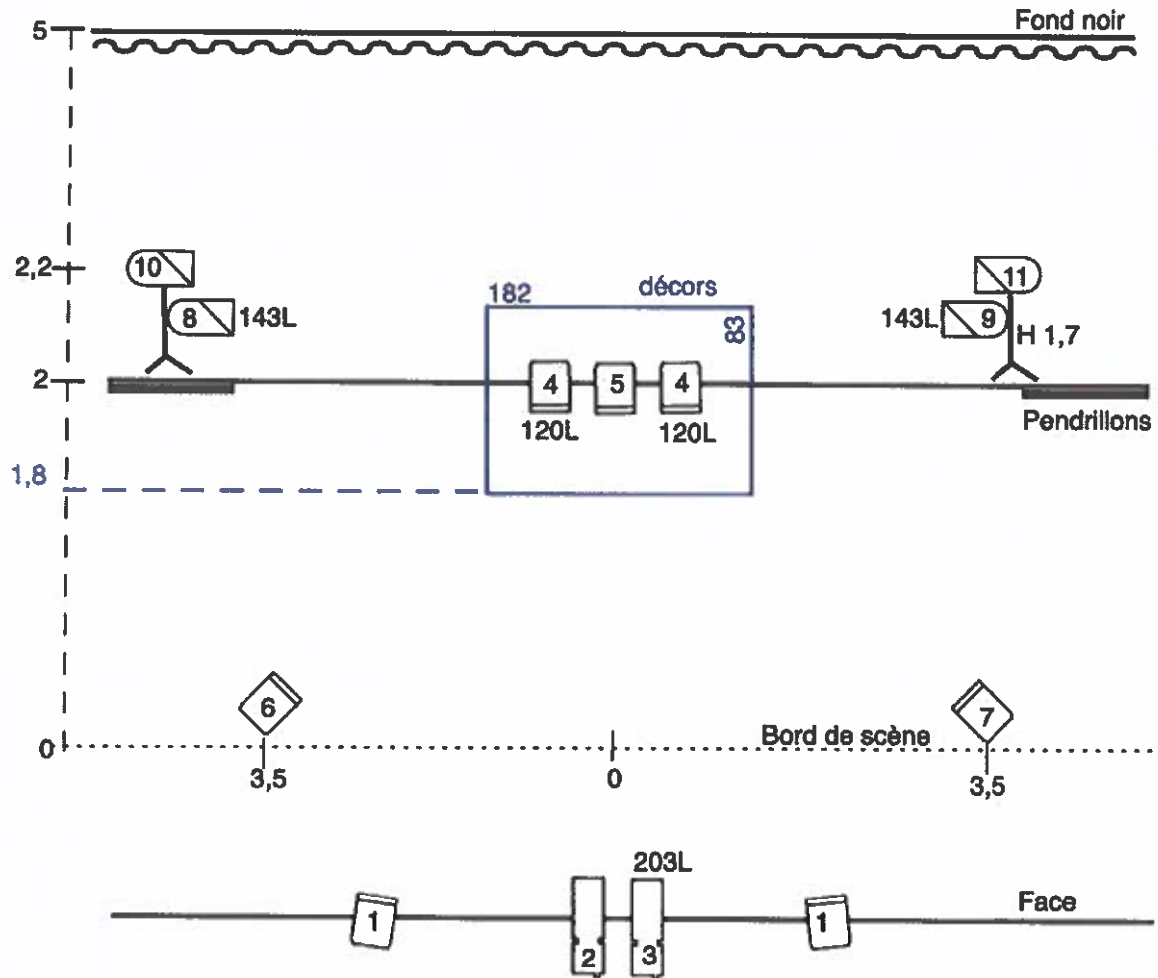
### **Son :**

voir fiche tech son

### **Plateau :**

1 plan de pendrillons

1 fond noir



Comtes défauts  
Plan de feu  
22/09/21

Gilles Gaudet  
06.10.68.10.52.  
gilgaudet@yahoo.fr

### Feuille de Patch Comtes défauts.

Gradas	Circuits	Projecteurs	Nombres	Gélatines	Site	Focus
	1	PC 1kw	2	W	Face	Face Saluts
	2	Découpe 614sx	1	W	Face	Face Rémy et Sarah debout derrière table, couper la table, cotés + dessus. Au flou
	3	Découpe 614sx	1	203L	Face	Face Décor Table, lisse du bas + haut maison Dragon + cotés. Au flou
	4	PC 1kw	2	120L	Perche 2m bord plateau	Douche Table + Sièges
	5	PC 1kw	1	134L	Perche 2m bord plateau	Douche Table + Sièges
	6	PC 1kw	1	W	Sol Jar	Tissus sous table (cour)
	7	PC 1kw	1	W	Sol Cour	Tissus sous table (Jar)
	8	PAR 64 CP 61	1	143L	Sur Pied Jar	Banane Verticale Latéral dessus table (décors)
	9	PAR 64 CP 61	1	143L	Sur Pied Cour	Banane Verticale Latéral dessus table (décors)
	10	PAR 64 CP 61	1	W	Sur Pied Cour	Banane Verticale Latéral Comédiens
	11	PAR 64 CP 61	1	W	Sur Pied Cour	Banane Verticale Latéral Comédiens
	12	Salle				

Photos Réglages Comtes défauts.



2



3



4



4



5



5



6



7



8



9



10



11

Liste des effets Comtes défaits. (cf pièces jointes)

### Mémoires « Comtes défaits »

MEM 1		MEM 2		MEM 3		MEM 4		MEM 5		MEM 6	
TEMPS 5/5		TEMPS 5/5		TEMPS 3/3		TEMPS 5/5		TEMPS 5/5		TEMPS 5/5	
Début		Rémy et Sarah arrivent		Sarah : « OH QUOI ? On a... »		Rémy ouvre la montagne		Fin berceuse Dragon		Ils s'assoient	
circuits	niveau	circuits	niveau	circuits	niveau	circuits	niveau	circuits	niveau	circuits	niveau
1		1		1		1		1		1	
2		2		2	60	2		2	60	2	
3		3		3		3	25	3		3	
4		4		4		4		4		4	
5	40	5	40	5	60	5	25	5	70	5	
6	15	6	20	6	20	6		6	20	6	
7	15	7	20	7	20	7		7	20	7	
8		8		8		8	45	8		8	
9		9		9		9		9		9	
10		10	30	10	20	10		10		10	
11		11	30	11	20	11		11		11	
Salle		Salle		Salle		Salle		Salle		Salle	

MEM 7		MEM 8		MEM 9		MEM 10		MEM 11		MEM 12	
TEMPS 25/25		TEMPS 5/5		TEMPS 5/5		TEMPS 2/2		TEMPS 5/5		TEMPS 1/1	
R + S : « A BRA CA DA BRA... »		Début Accordéon		Sarah s'assoie, début chant		S : « elle a voyagé de babouche en OREILLE »		Intro Accordéon		Balais	
circuits	niveau	circuits	niveau	circuits	niveau	circuits	niveau	circuits	niveau	circuits	niveau
1		1		1		1		1		1	
2	20	2	70	2		2	70	2	60	2	60
3	35	3	60	3	60	3		3		3	
4	FF	4		4		4		4		4	FF
5		5	FF	5		5	70	5	FF	5	40
6		6	30	6		6	10	6	20	6	20
7		7	30	7		7	10	7	20	7	20
8	40	8	55	8	55	8		8		8	
9	40	9		9	45	9		9		9	
10		10	20	10		10	15	10	15	10	15
11		11	20	11		11	15	11	15	11	15
Salle		Salle		Salle		Salle		Salle		Salle	

MEM 13		MEM 14		MEM 15		MEM 16		MEM 17		MEM 18	
TEMPS 0.1/0.1		TEMPS 5/5		TEMPS 20/20		TEMPS 2/2		TEMPS 3/3		TEMPS 30/30	
S : « on m'appelle l'araignée jolie »		Fin araignée jolie		R masque de loup : « ouvre moi je te dis »		« les humains toujours aussi radins » BOUUUMMMM		Fin BOUUUMMMM		R + S : « AH AH AH AH » (chant)	
circuits	niveau	circuits	niveau	circuits	niveau	circuits	niveau	circuits	niveau	circuits	niveau
1		1		1		1		1		1	
2	60	2	60	2		2		2		2	
3		3		3		3		3		3	
4	FF	4	FF	4	FF	4	FF	4		4	55
5		5		5		5		5		5	
6	5	6	5	6		6		6		6	
7	5	7	5	7		7		7		7	
8	55	8		8		8	FF	8		8	15
9	55	9		9		9	FF	9		9	15
10	15	10	15	10	15	10	FF	10		10	
11	15	11	15	11	15	11	FF	11		11	
Salle		Salle		Salle		Salle		Salle		Salle	



### Mémoires « Comtes défauts » (suite)

MEM 19		MEM 20		MEM 21		MEM 22		MEM 23		MEM 24	
TEMPS 3/3		TEMPS 3/3		TEMPS 2/2		TEMPS 1/1		TEMPS 5/5		TEMPS 5/5	
Fin, Sarah se lève		Sarah Chante		Rémy geste vers bouche de Sarah		DÉBUT Clavecin Fété + Flash PARS UNIQUEMENT sur Clavecin pas sur le texte		« il faut partir à point »		début chanson	
circuits	niveau	circuits	niveau	circuits	niveau	circuits	niveau	circuits	niveau	circuits	niveau
1		1		1		1		1		1	
2	45	2		2		2		2	60	2	70
3	70	3		3		3		3		3	
4	FF	4	FF	4	FF	4	FF	4		4	FF
5	60	5		5		5		5	60	5	
6	15	6		6	5	6	25	6	20	6	20
7	15	7		7	5	7	25	7	20	7	20
8	40	8		8	15	8	45	8		8	20
9	40	9		9	15	9	45	9		9	20
10	10	10	15	10	15	10	45	10	20	10	20
11	10	11	15	11	15	11	45	11	20	11	20
Salle		Salle		Salle		Salle		Salle		Salle	

MEM 25		MEM 26		MEM 27		MEM 28		MEM 29		MEM 30	
TEMPS 0.1/0.1		TEMPS 3/3		TEMPS 5/5		TEMPS 0.1/0.1		TEMPS 3/3		TEMPS 3/3	
Sarah « MAISON ! » NOIR		S : « LES MEILLEURES fables sont souvent les plus sombres »		Sarah fait la poule		Fusil NOIR		SALUTS		NOIR	
circuits	niveau	circuits	niveau	circuits	niveau	circuits	niveau	circuits	niveau	circuits	niveau
1		1		1		1		1	FF	1	
2		2	60	2	80	2		2	FF	2	
3		3	80	3	95	3		3		3	
4		4		4		4		4		4	
5		5	95	5	85	5		5	30	5	
6		6	15	6	30	6		6		6	
7		7	15	7	30	7		7		7	
8	20	8		8		8		8	30	8	
9	80	9		9		9		9	30	9	
10	80	10	50	10	45	10		10	20	10	
11	80	11	50	11	45	11		11	20	11	
Salle		Salle		Salle		Salle		Salle		Salle	

# CONTES DEFAITS déroulé. LUMIÈRE

Début - M1.

ARRIVÉE Rémy + Sarah - M2

1 - MR LOYAL

Sarah : »OH QUOI ? On a.... « - M3

2 -FEE-COLERE

Fin, Rémy ouvre la montagne - M4

## I MONTAGNE D'OR

3 - MONTAGNE D'OR

4 - BERCEUSE DU DRAGON Fin - M5

Ils S'assoient - M6

5 - METOO (prince et princesse)

## II FORET EN CHANTIER

Sarah + Rémy : « A BRA CA DA BRA »-M7

6 – ABRACADABRA

Accordéon -M8

7 – INSPECTEUR POU CET

8 - MÊME PAS PEUR

Fin, Sarah s'assoie, début chant - M9

9 - BABA YAGA

Fin, Sarah : « Elle a voyagé de babouche en OREILLE »-M10

## III CHAUMIERE

Intro Accordéon - M11

10 - CENDROUSE

Balais - M12

11 - TORNADE BLANCHE

REMY+ SARAH CRI puis SARAH "on m'appelle l'araignée jolie" - M13

12 - ARAIGNEE-JOLIE

Fin - M14

13 - OUVRE-MOI JE TE DIS Rémy masque de loup « Ouvre moi je te dis »-M15

« les humains toujours aussi radins » **BOUUUUM** M16

Fin BOUUUMMM - M17 (Noir)

Rémy + Sarah : « Ah Ah Ah » - M18

## IV JUNGLE DES VILLES

14 - AU LOUP

+ JOUEUR DE FLUTE. fin Sarah se lève - M19

## V BAROCCO

Sarah Chante - M20

15 – SIRENE Fin, Rémy geste vers bouche de Sarah - M21

16 - PIRATE

17 – CODA coco

**Début** Clavecin fêlé - M22 + Flashs PARS UNIQUEMENT sur Clavecin, pas sur texte

18 - CLAVECIN-FELE

« Il faut partir à point » - M23

Début chanson - M24

19 - LE LIEVRE ET LA TORTUE.

Fin Sarah « MAI SON ! » - M25 (NOIR)

## NOIR

Sarah « LES MEILLEURES fables sont souvent les plus sommaires » - M26

Sarah fait la poule - M27

20 - LA POULE AUX ŒUFS D'OR

Fin Rémy + Sarah geste fusil - M28 (NOIR)

SALUTS - M29

NOIR - M30