



CONTACTS TECHNIQUE

Régie générale : Christophe Chateauvieux, dit Tito
00 33 (0)6 30 46 58 65 – titaker@gmail.com

CONTACT GOMMETTE PRODUCTION

Nicolas DAVID / regie-prod@gommelette-production.com
09 81 49 92 22 contact@gommelette-production.com

SPECTACLE MUSICAL ELECTRO MINIMALISTE

Durée 40 min / A partir de 3 ans

CONDITIONS D'ACCUEIL

ÉQUIPE

2 musiciennes: Hélène Deulofeu et Lucie Malbosc et 1 régisseur: Tito.

HÉBERGEMENT

3 singles dans un hôtel 2 étoiles minimum avec salle de bain, petit-déjeuner, et accès WIFI.

L'hôtel doit disposer d'un parking sécurisé.

LOGES

Prévoir une loge pour le groupe, propre et chauffée l'hiver, aérée l'été, équipée d'une douche et de miroirs, le tout fermant à clé ou gardée par quelqu'un de l'organisation.

REPAS ET CATERING

Prévoir 3 repas complets et équilibrés (entrée, plat, dessert, vin et café) le jour de la représentation, avant ou après le concert suivant l'heure de passage du groupe : **un repas sans gluten et un repas végétarien sans gluten, sans lactose et sans sucre (des légumes, légumineuse, du riz, des fruits...).**

Prévoir quelques snacks en loge ou à l'espace catering à l'arrivée du groupe : thé, café, fruits et pur jus de fruits *bio*, bières, noix de cajou et autres graines, chocolat, fruits secs, gâteaux secs sans gluten. Nous n'avons pas besoin de sodas sucrés ni de bonbons. De l'eau en quantité suffisante.

**ACCES**

Merci de nous fournir l'adresse précise de la salle ainsi que de l'hôtel, ou un plan d'accès.

CONTACT TECHNIQUE

Régie générale : Christophe Chateauvieux, dit Tito
00 33 (0)6 30 46 58 65 – titaker@gmail.com

CONDITIONS TECHNIQUES**PLANNING**

Déchargement, montage : 2h30

Balances, réglages lumière : 2h30

Démontage : 1h

REGIE

L'implantation lumière (+ patch et feuille de patch) lumière sera réalisée et testée avant notre arrivée.

L'implantation son (façade, retours de scène et plateau) sera réalisée avant notre arrivée, testée et égalisée.

Christophe étant le seul régisseur maître à bord, les régies lumière et son seront installées impérativement ensemble, côte à côte.



PLATEAU

5m de profondeur x 6m d'ouverture x 5m sous perches.

- Prévoir coulisses au lointain jardin et cour. Boite noire et noir salle impératifs.
- 4 pieds de micros supplémentaires pour la lumière (pour les F1).
- 1 pieds de micros pour la voix
- 2 stands clavier en X
- Une machine à brouillard pilotable en DMX
- Prévoir gaffer noir et gaffer alu
- Prévoir une arrivée électrique au centre du plateau pour le vidéoprojecteur (fourni)
- Prévoir autant d'arrivées électriques que le nécessite le backline

CONTACT TECHNIQUE

Régie générale : Christophe Chateauvieux, dit Tito
00 33 (0)6 30 46 58 65 - titaker@gmail.com

LUMIERE

Pré-montage et feuille de patch impératifs.

Les projecteurs devront être testés et gélatinés à notre arrivée.

Le régisseur d'accueil sera réquisitionné pour les réglages ou les doublures lumières.

ATTENTION : Pas de projecteurs à LEDS ni d'automatiques, merci. Christophe utilise une conduite informatisée sur Whitecat qui ne permet pas de retranscrire une adaptation avec des Leds ou d' autres projecteurs non traditionnels. L'arrivée DMX doit arriver en régie.



| Circuits | Descriptifs projecteurs | Réglages |
|----------|---|--|
| 1 | 3x PC1kW – L162+R119 | Face serrée sur les 2 musiciennes sans taper dans le décor de fond de scène |
| 2 | 1x découpe 613SX + iris - White | En douche sur Lucie |
| 3 | 1x découpe 613SX + iris - White | En douche sur Hélène |
| 4 | 2x PAR CP61 – L079 | Point chaud sur Hélène et Lucie, bananes en diago en faisceau direct (pas croisés) |
| 5 | 4x PAR CP62 - L079 | Prendre l'espace de jeu en passant au-dessus du décor |
| 6 | 1x PC 1000 – L120 | En douche sur le décor |
| 7 | 1x PAR 16 sur platine - L147 | En frontal sur le décor (gaffer alu indispensable) |
| 8 | 1x F1 sur pied de micro (hauteur max) | Faisceau direct réglé entre les omoplates d'Hélène |
| 9 | 1x F1 sur pied de micro (hauteur max) | Faisceau direct réglé entre les omoplates de Lucie |
| 10 | 2x F1 sur pied de micro (H= langage des signes) | Réglage horizontale sur les mains d'Hélène et Lucie |
| 11 | Brouillard | Préférence pour le sel si possible |
| 12 | Brouillard | Préférence pour le sel si possible |

CONTACT TECHNIQUE

Régie générale : Christophe Chateauvieux, dit Tito
00 33 (0)6 30 46 58 65 – titaker@gmail.com



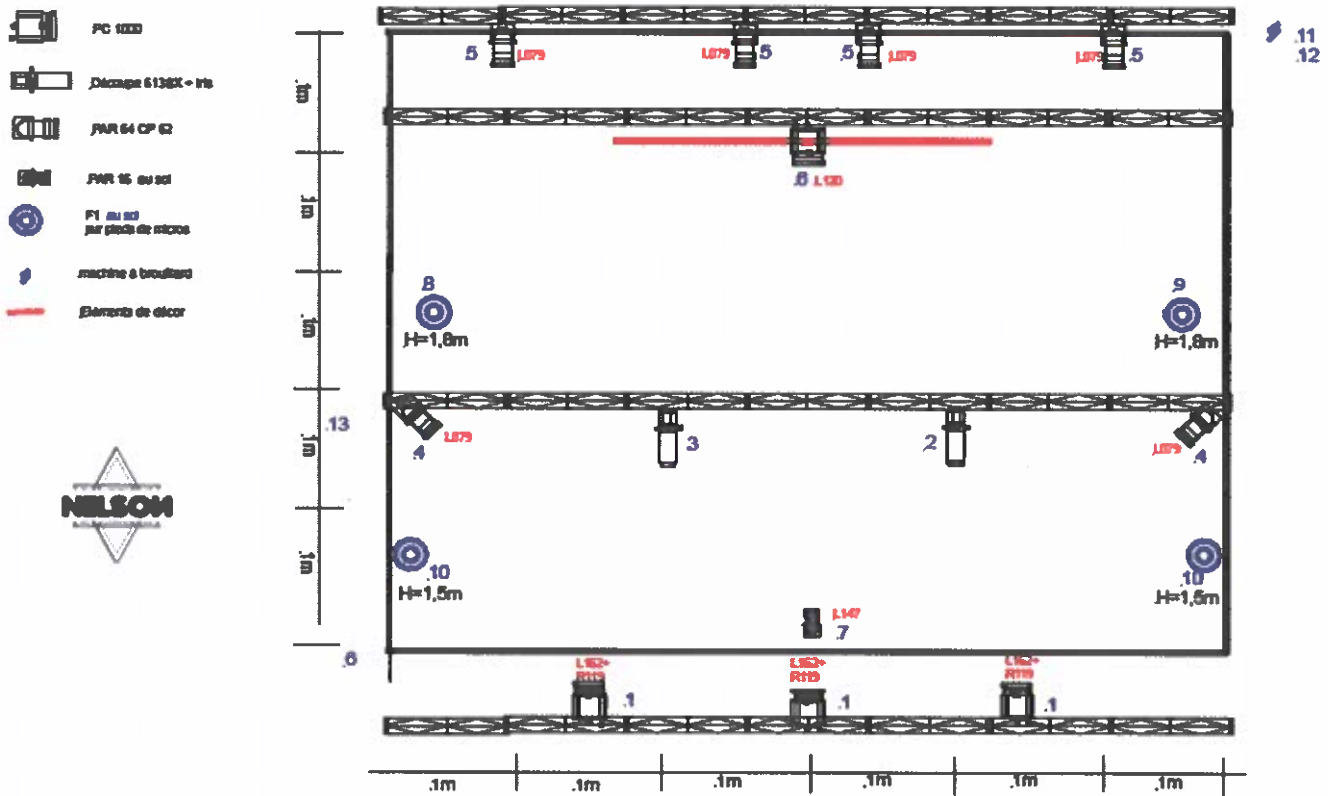
CONTACT TECHNIQUE

Régie générale : Christophe Chateauvieux, dit Tito

00 33 (0)6 30 46 58 65 - titaker@gmail.com

Premières neiges - NELSON -

Plan de feu



**CONTACT TECHNIQUE**

Régie générale : Christophe Chateauvieux, dit Tito
00 33 (0)6 30 46 58 65 – titaker@gmail.com

Son

Diffusion : Le système de diffusion sera en adéquation avec l'acoustique et le volume de la salle et permettra de fournir un niveau sonore homogène et suffisant en tout point du lieu (D&B, HEIL, NEXO...). De même pour les enceintes surround situées derrière la régie.

Régie : Prévoir une console numérique type Yamaha CL5, Midas PRO 2, Soundcraft Vi, Allen & Heath SQ , Dlive ...

Merci de prévoir également en régie une PC 16A avec une multiprise et un emplacement pour un rack et ordinateur. La régie façade devra impérativement être située en salle dans l'axe (pas sous un balcon ou contre un mur merci).

Retours et plateau : Prévoir 2 wedges situés en avant-scène à jardin et à cour. Prévoir également sur scène 2 sides fills stéréo (avec subs seront appréciés) en milieu/fond de scène. Un boîtier de sous-patch 8 lignes est indispensable à cour pour les différentes machines de Lucie.

De plus il faut un Systeme HF bodypack avec une entrée 4-Pin Mini Connector (shure),

Backline : Merci de prévoir 2 stand en X. Pour le reste nous voyageons avec notre backline (machines ,...). Il est exclusivement réservé à notre spectacle et ne sera en aucun cas prêté ou partagé.

Voir patch en page suivante.

**PATCH**

| | <i>Line</i> | <i>Détails OUT</i> | <i>Mic/Di</i> | Mic stand |
|-----------|---------------|---------------------|-----------------|------------|
| 1 | Soundcard out | Kick | XLR/DI | |
| 2 | Soundcard out | Bass | XLR/DI | |
| 3 | Soundcard out | Perc L | XLR/DI | |
| 4 | Soundcard out | Perc R | XLR/DI | |
| 5 | Soundcard out | SYNTH L | XLR/DI | |
| 6 | Soundcard out | SYNTH R | XLR/DI | |
| 7 | Minilogue | Synth analog | DI | STAND X |
| 8 | Spare synth | | | STAND X |
| 9 | UIT L | PEDAL L | DI | |
| 10 | UIT R | PEDAL R | DI | |
| 11 | VOIX HELENE | SENNHEISER - E 935 | | GRAND PIED |
| 12 | VOIX LUCIE | DPA 4066 (FOURNI) | HF(a fournir) | |

Aux 1 : wedge jardin

Aux 2 : wedge cour

Aux 3 : Sides back jardin

Aux 4 : Sides back cour

Aux 5 : Surround jardin (derrière la régie fond de salle)

Aux 6 : Surround cour (derrière la régie fond de salle)

CONTACT TECHNIQUE

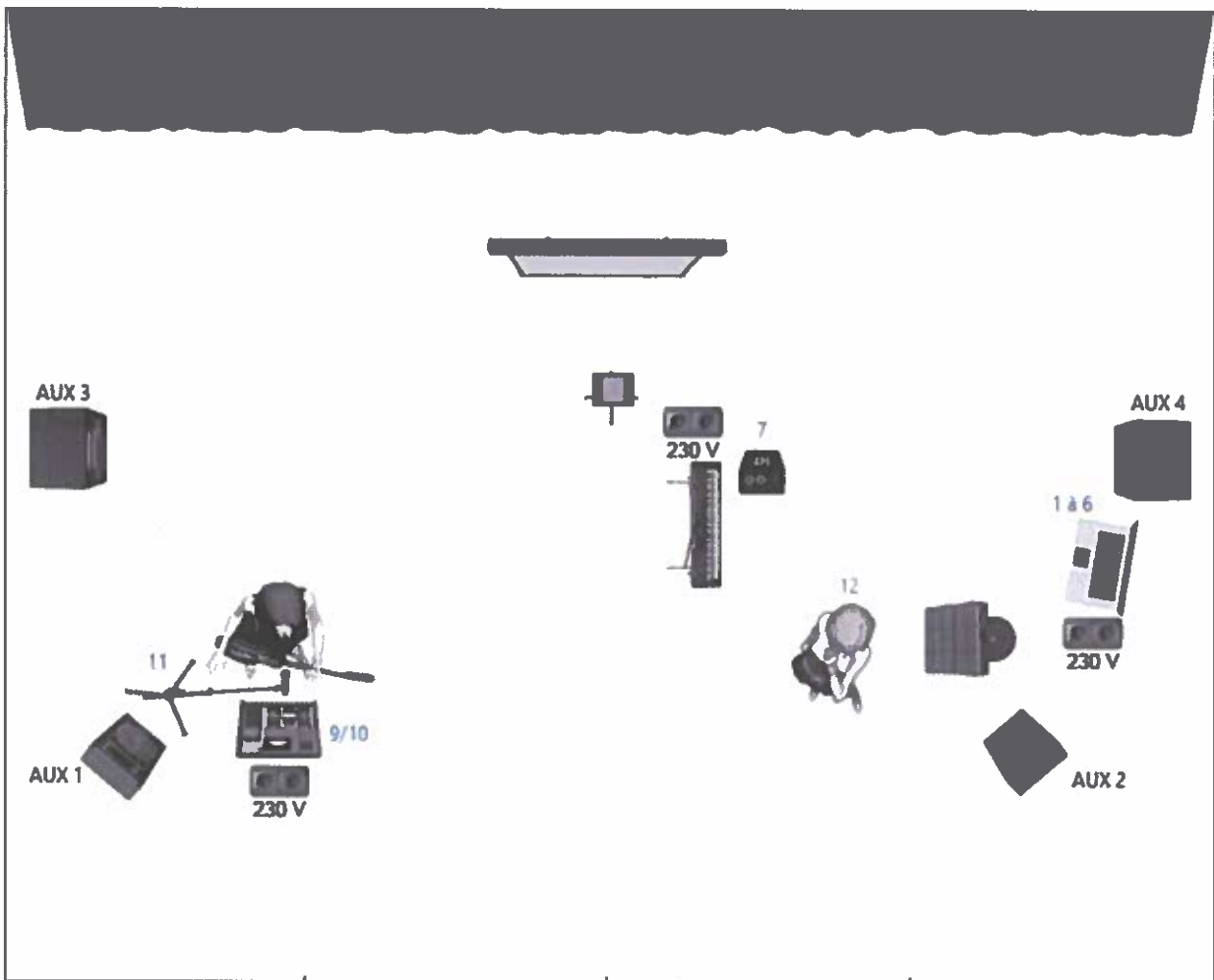
Régie générale : Christophe Chateauvieux, dit Tito
00 33 (0)6 30 46 58 65 – titaker@gmail.com



CONTACT TECHNIQUE

Régie générale : Christophe Chateauvieux, dit Tito
00 33 (0)6 30 46 58 65 – titaker@gmail.com

IMPLANTATION SON



Régie générale : Christophe Chateauvieux, dit Tito
00 33 (0)6 30 46 58 65 – titaker@gmail.com



EN RESUME

Nous fournissons notre backline, le vidéoprojecteur et les éléments de décors.
Vous devez fournir :

- l'ensemble des projecteurs, leurs câblages électriques et les gélâtines
- une machine à brouillard pilotable en DMX
- 5 pieds de micros (4 pour les F1 en lumière + 1 pour une voix)
- 2 stands claviers en X
- La console son
- Les micros
- Tout le câblage des instruments et micros
- le système de sonorisation façade et retours
- 1 boîtier de sous patch mini 8 lignes aux machines à cour
- Les alimentations électriques pour le backline.
- Du gaffer alu et du gaffer tissu

*On est content.e.s de venir jouer chez vous,
A bientôt,
Lucie, Hélène et Tito*