



FICHE TECHNIQUE

L'OURS ET LA LOUVE

Durée 40min

(jauge 300 maximum)

Bonjour, à l'arrivée de la Compagnie, le plan de feux gélatiné et les demandes en son devront être installées et fonctionnelles.

Nous pouvons nous adapter a votre salle donc n'hésitez pas a nous contacter pour toutes modifications à cette fiche technique.

Le personnel du théâtre:

1 régisseur(se) lumière , 1 régisseur(se) son

Planning Technique:

Le jour de la représentation :

Déchargement , montage, réglages et test son : 2 techniciens(nes) pendant 2h (minimum) Idéal 3H

Démontage et chargement : 2 techniciens(nes) pendant 1h

DEMANDES TECHNIQUES

Plateau :

- Dimension de l'espace scénique ouverture 8 m et profondeur 5m
- Hauteur perches 5m minimum
- Noir complet au plateau
- Fond noir
- Sol noir
- Pendrillonnage a l'italienne 2 rues (en fonction de la profondeur)
- 2 frises
- 2x16A au milieu lointain plateau

Matériels lumières :

- La Cie vient avec un PC et boîtier enttec (dmx 5 broches en régie)
- Projecteurs, gélaines, circuits et câblages (voir plan lumière)
- 16 voies de gradateurs
- 07 découpes dont 4 avec iris
- 08 PC 1KW (gaffe alu)
- 02 pars 36 F1

Système de diffusion sonore:

- Adapter à la salle
- Repique d'une console sur le plateau (L,R) vers votre console son + compresseur

Vidéo:

- La Cie vient avec un pc , un écran (3X7m de haut) et un vidéoprojecteur.
- L'écran est a fixer sur une de vos perches (voir plan lumière)

Loge :

- 01 Loge pour 2 personnes
- Sanitaires, eau courante chaude et froide.
- Eau minérale, café, thé, jus de fruits, boissons, confiseries et fruits frais et secs.
- Chauffage dans les loges et sur scène.

L'implantation et les adaptations de notre spectacle à votre salle seront fournis après réception des éléments techniques de votre salle .

Contacts Compagnie:

Contact artistes
Contact technique

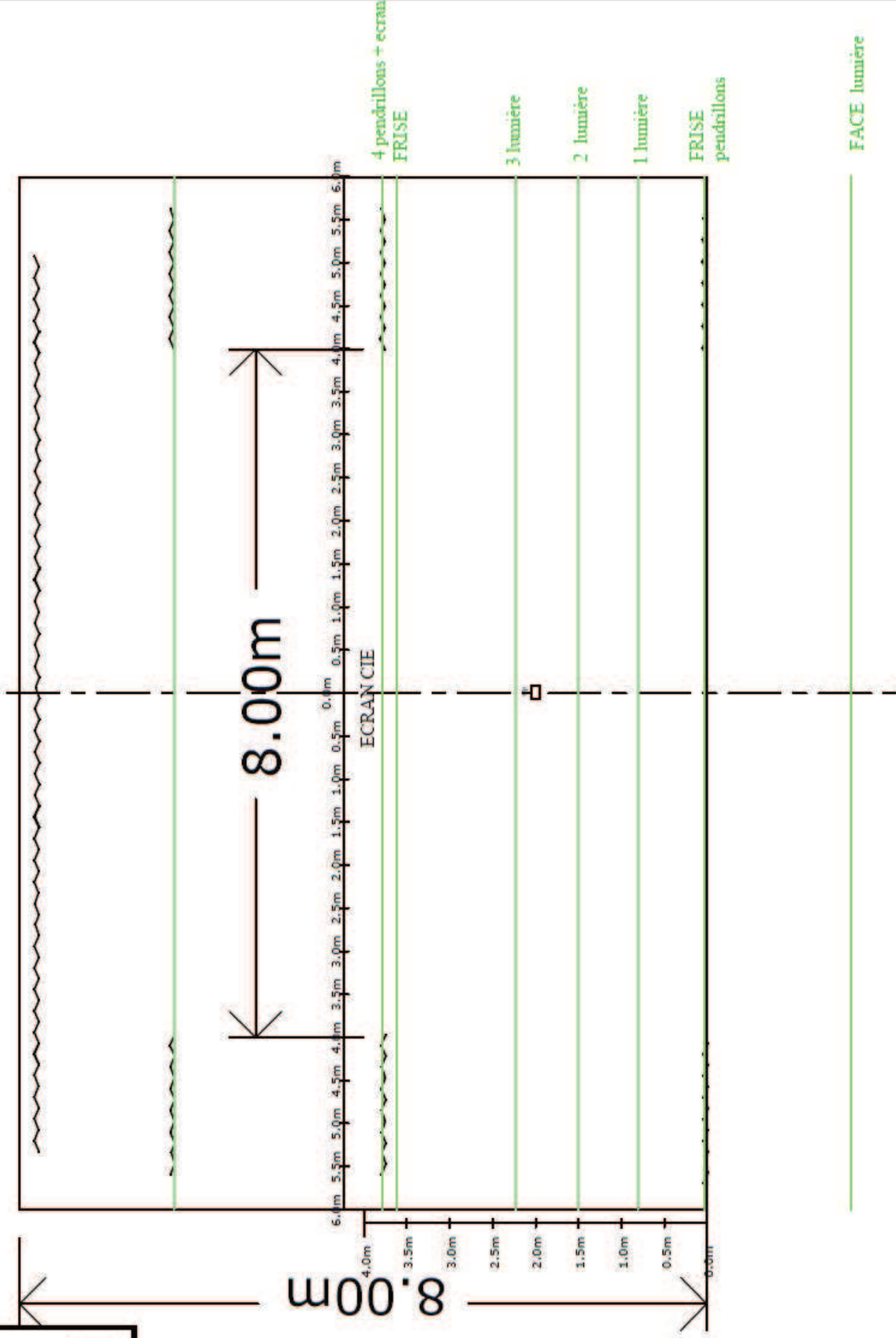
Fabienne : 06 76 48 26 73
Eric : 06 36 95 79 46

compagniefuriosa@furiosa.com
ricoulight@gmail.com

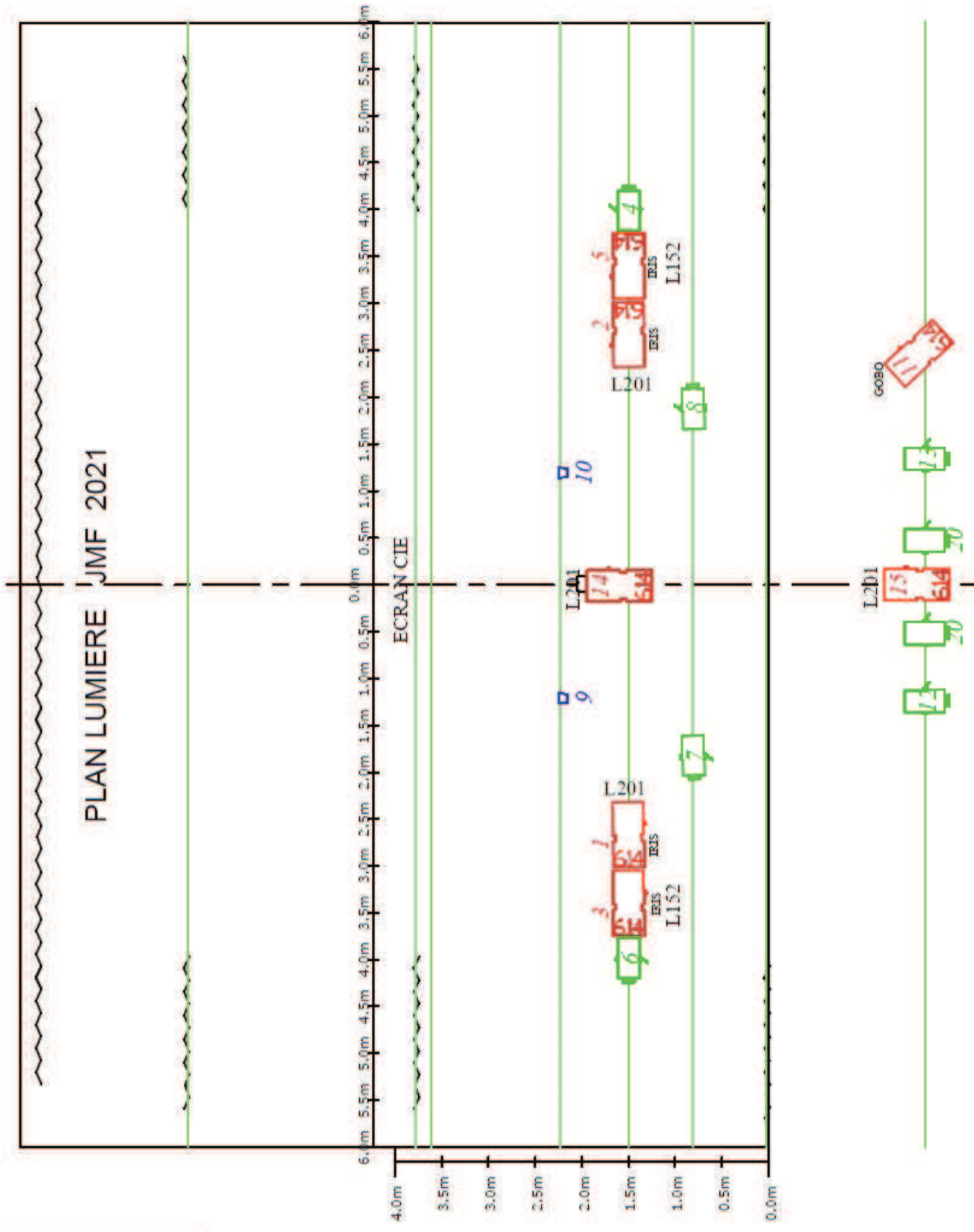


L'OURS ET LA LOUVE

DIMENSION DU PLATEAU , DRAPERIES , PERCHES JMF 2021



L'OURS ET LA LOUVE



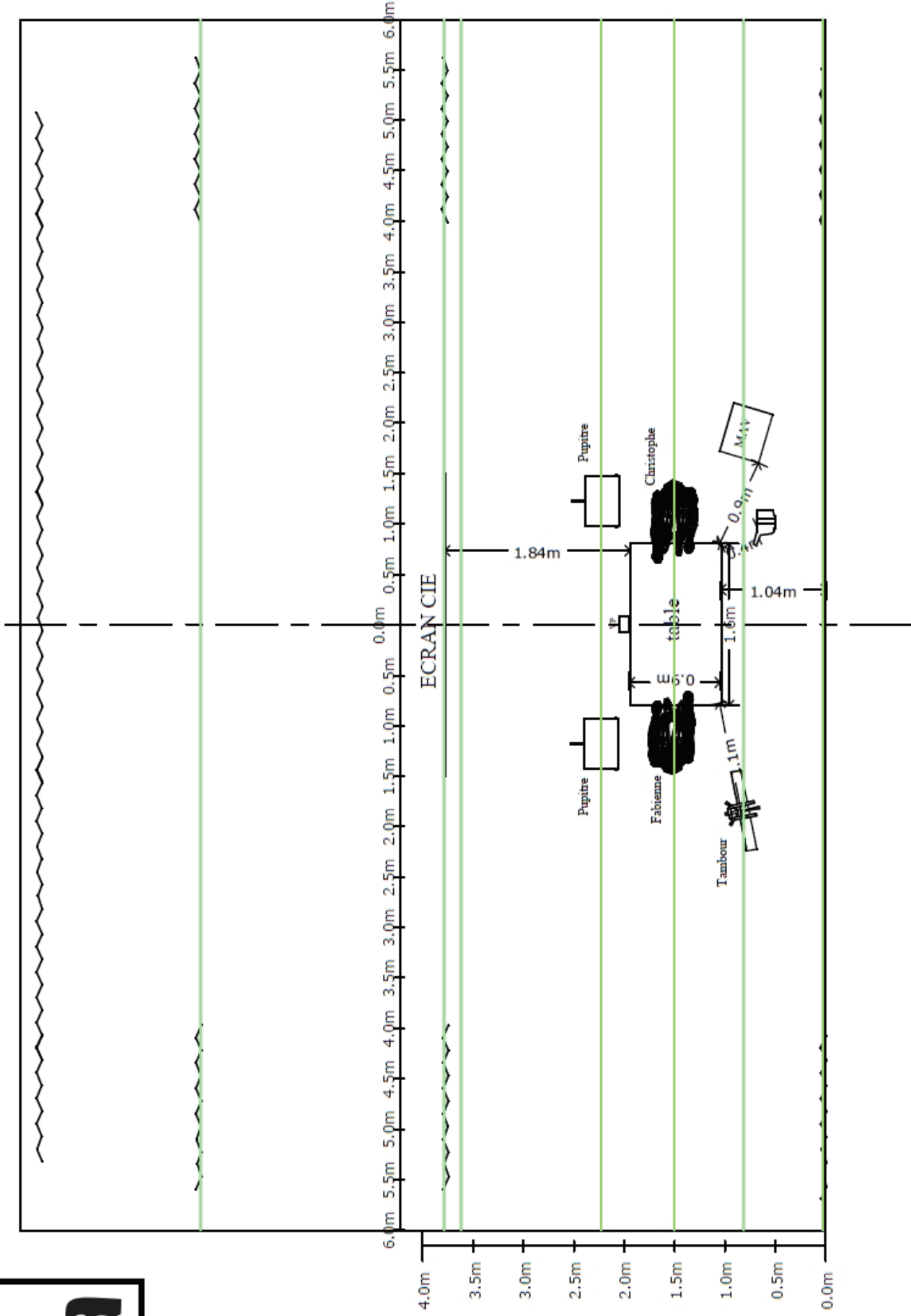
LEGENDE

- 8 pc 1kw
- 7 DEC 614SX + 4 IRIS
- 02 PAR 36 F1



L'OURS ET LA LOUVE

IMPLANTATION DECORS JMF 2021





FICHE TECHNIQUE

L'OURS ET LA LOUVE

Durée 40min

(jauge 300 maximum)

Bonjour, à l'arrivée de la Compagnie, le plan de feux gélatiné et les demandes en son devront être installées et fonctionnelles.

Nous pouvons nous adapter a votre salle donc n'hésitez pas a nous contacter pour toutes modifications à cette fiche technique.

Le personnel du théâtre:

1 régisseur(se) lumière , 1 régisseur(se) son

Planning Technique:

Le jour de la représentation :

Déchargement , montage, réglages et test son : 2 techniciens(nes) pendant 2h (minimum) Idéal 3H

Démontage et chargement : 2 techniciens(nes) pendant 1h

DEMANDES TECHNIQUES

Plateau :

- Dimension de l'espace scénique ouverture 8 m et profondeur 5m
- Hauteur perches 5m minimum
- Noir complet au plateau
- Fond noir
- Sol noir
- Pendrillonnage a l'italienne 2 rues (en fonction de la profondeur)
- 2 frises
- 2x16A au milieu lointain plateau

Matériels lumières :

- La Cie vient avec un PC et boîtier enttec (dmx 5 broches en régie)
- Projecteurs, gélaines, circuits et câblages (voir plan lumière)
- 16 voies de gradateurs
- 07 découpes dont 4 avec iris
- 08 PC 1KW (gaffe alu)
- 02 pars 36 F1

Système de diffusion sonore:

- Adapter à la salle
- Repique d'une console sur le plateau (L,R) vers votre console son + compresseur

Vidéo:

- La Cie vient avec un pc , un écran (3X7m de haut) et un vidéoprojecteur.
- L'écran est a fixer sur une de vos perches (voir plan lumière)

Loge :

- 01 Loge pour 2 personnes
- Sanitaires, eau courante chaude et froide.
- Eau minérale, café, thé, jus de fruits, boissons, confiseries et fruits frais et secs.
- Chauffage dans les loges et sur scène.

L'implantation et les adaptations de notre spectacle à votre salle seront fournis après réception des éléments techniques de votre salle .

Contacts Compagnie:

Contact artistes
Contact technique

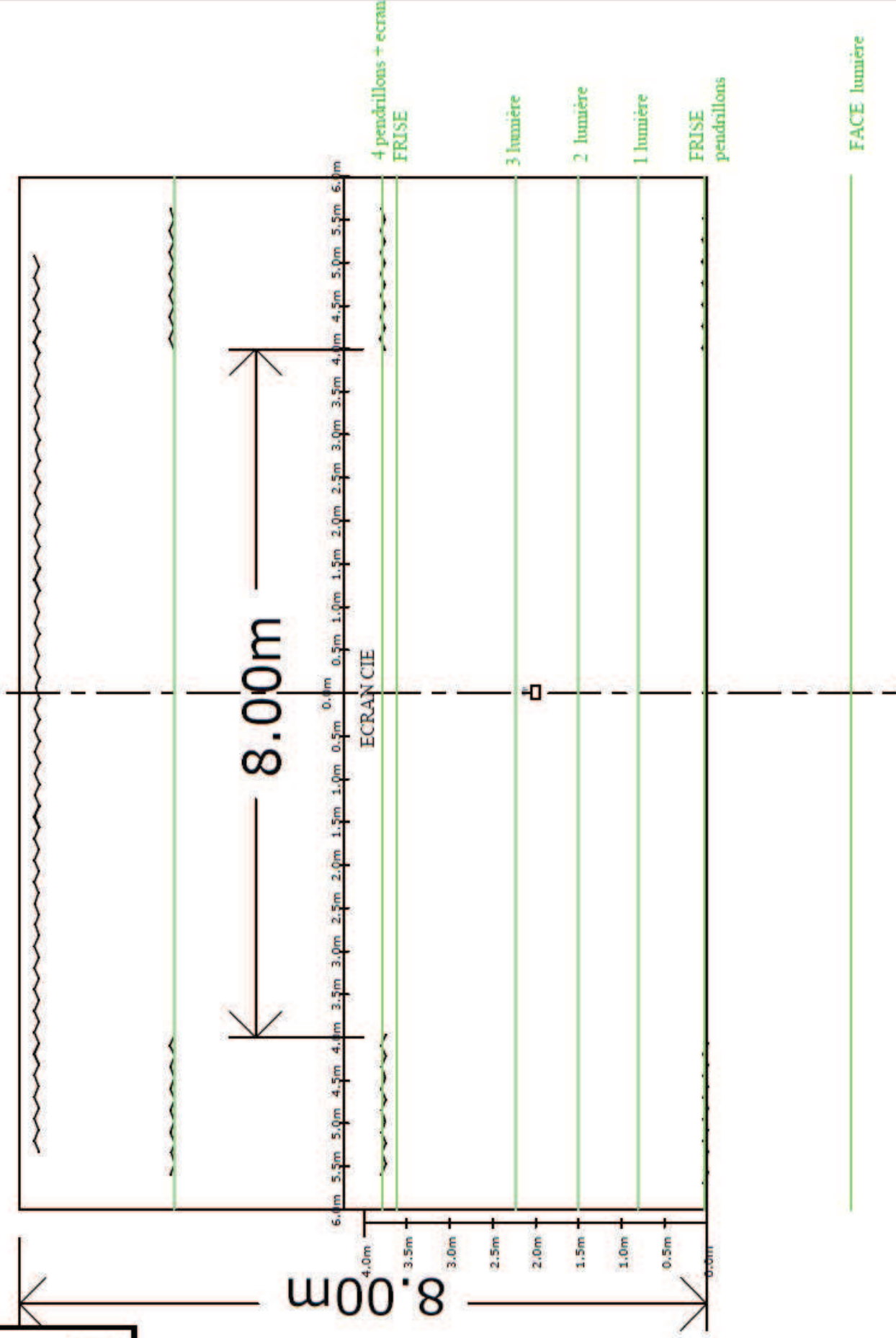
Fabienne : 06 76 48 26 73
Eric : 06 36 95 79 46

compagniefuriosa@furiosa.com
ricoulight@gmail.com

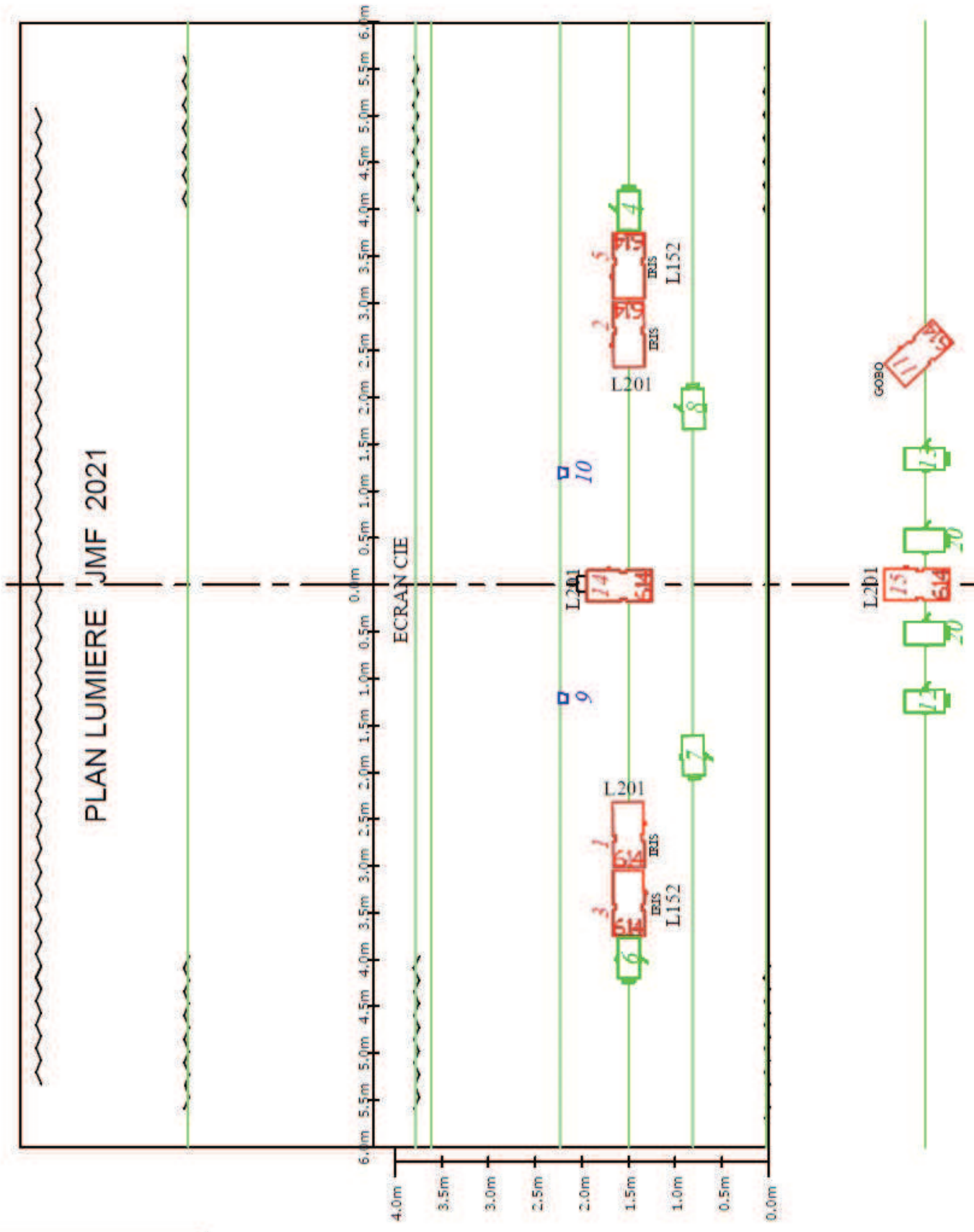


L'OURS ET LA LOUVE

DIMENSION DU PLATEAU , DRAPERIES , PERCHES JMF 2021



L'OURS ET LA LOUVE



LEGENDE

- 8 pc 1kw
- 7 DEC 614SX + 4 IRIS
- 02 PAR 36 F1



L'OURS ET LA LOUVE

IMPLANTATION DECORS JMF 2021

