

FICHE TECHNIQUE JMF

Up dated 01/01/22

Oum Pa Pa !



Distribution

Compagnie

Ensemble D'Cybèles

Production

M'L'Art Production

Chorégraphie / Mise en scène

Philippe Lafeuille

Musiciennes

Maéva Laignelot (alto)

Fanny Laignelot (flûtiste)

Ana Mainer Martin (flûtiste)

Sophie Aupied Vallin (accordéoniste)

Création Lumière

Armand Coutant

Régisseur Général et Lumière

Armand Coutant

06 63 62 46 99

coutant.armand@gmail.com

Diffusion de tournée

Scènes Tchankées / Xavier Elichégaray

06 83 44 36 54

xavier@scenestchankees.de

Management Général

M'L'Art Production

Maéva Laignelot

93 rue de Meaux

75019 PARIS

06 68 61 44 77

01 71 20 97 98

mlart.prod@gmail.com

PLATEAU

SCENE

Ouverture idéale pour l'espace de jeu: 8.50m
Profondeur idéale pour l'espace de jeu 7.50m
Ouverture minimum de mur à mur : 14m
Profondeur minimum du plateau : 10 m
Hauteur sous gril idéale : 7m.

Rideau d'avant scène en état de fonctionnement
Rideau velours noir en fond de scène
4/5 plans de pendrillons
4 frises
1 cadre de scène
Tapis de danse noir au sol

COULISSES

Il est demandé que les dégagements Cour et Jardin, ainsi que l'arrière-scène, soient libérés pour le déplacement des musiciennes.

MATERIELS

Merci de fournir :

-2 tables-4 chaises-1 portant, dans les coulisses ou à l'arrière scène, pour les costumes et les accessoires.

-De la lumière de service pour circuler en coulisse pendant le spectacle.

Lumière

Vous trouverez 2 plans lumières du spectacle sur le site.
Merci de privilégier le plan lumière le plus volumineux si il y a une représentation Tout Public.
Il est possible de faire une adaptation à la baisse du plan le plus volumineux.

Veillez à ce que le plan lumière soit implanté, patché, gélatiné et en ordre de marche pour commencer à régler dès notre arrivée.

Nous vous fournirons à l'avance un plan de feu adapté à votre salle ainsi que le réglage des projecteurs si le temps est trop court avant le spectacle.

SON

Système de sonorisation adapté à la salle, de préférence:
L-Acoustique ou D&B, avec le nombre de subs approprié.

4 retours ou side-fill sur pieds, connectés sur 2 circuits.
type : LA 112 ou 115, PS12 ou 15

Une console de mixage professionnel (type Yamaha 01V) avec reverb
2 x 2 entrées stéréo et 2 sorties auxiliaires.
En cas de console analogique, merci de fournir 2 égaliseurs 31 bandes.

**6 micros de type KM184 suspendu sur une perche en milieu et avant-scène
hauteur micros 4 mètres**

1 micro SHURE KM187 pour la reprise de l'ampli guitare

1 lecteur CD professionnel avec Autopause
1 câble mini-jack entre la console et notre ordinateur

1 système d'interphone avec 3 postes (son / lumière / plateau)

La compagnie fournira la bande son du spectacle par mp3 en amont de la date.
Si besoin la compagnie pourra apporter le son sur CD

Le Régisseur Son de la salle sera en charge de la régie pendant le filage et le spectacle

LOGES

1 Loges pour les artistes :

- 1 x 4 musiciennes
- Fournir 4 serviettes
- les loges devront être équipées de portants et de cintres.

Les loges doivent fermer à clé.

CATERING

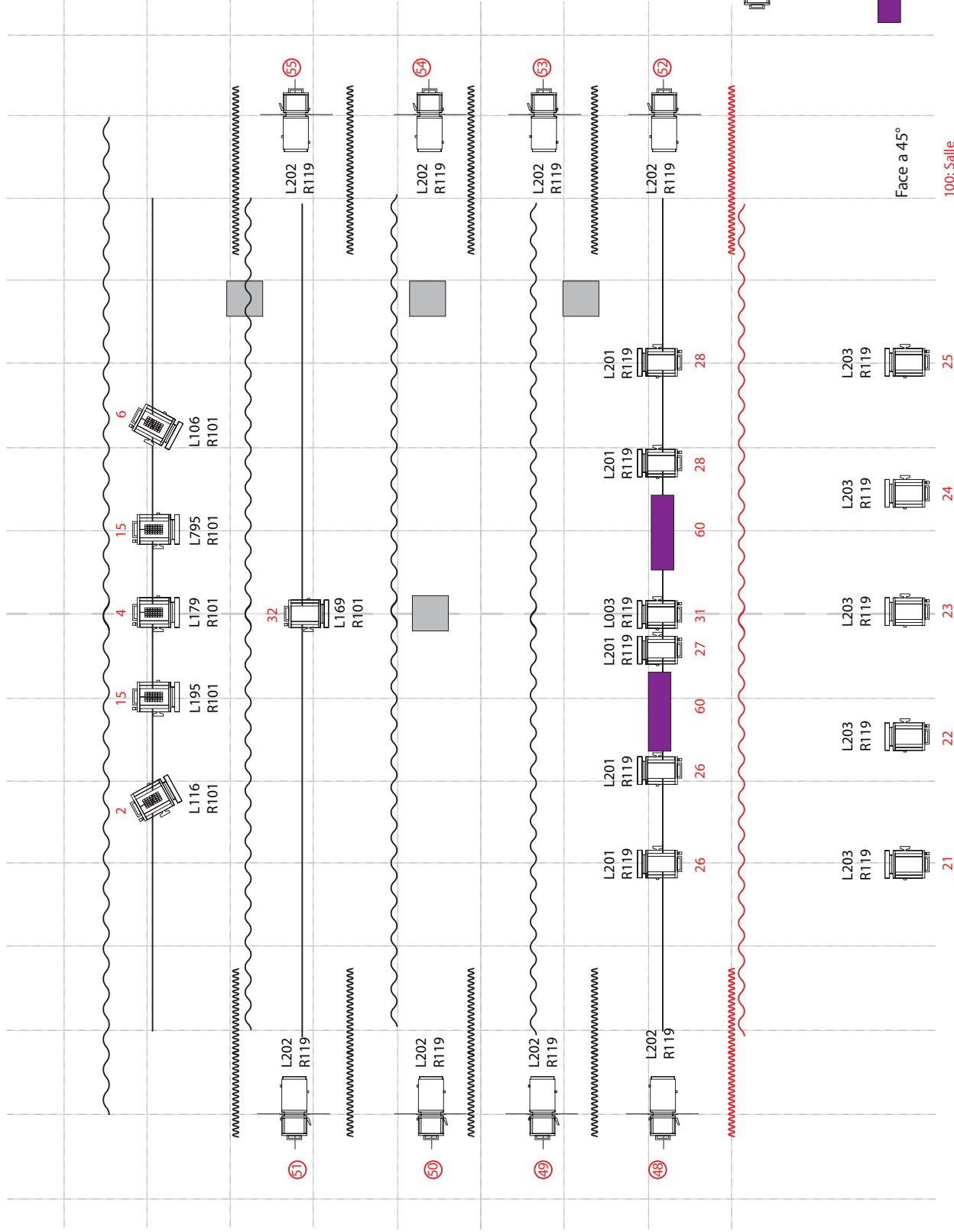
TABLE REGIE

Merci de fournir en permanence pour la compagnie une table régie avec par exemple :
Eau plate / jus de fruit / boissons gazeuses (coca cola light, eau gazeuse)
café / thé / infusions / fruits frais et secs / gâteaux sucrés / barres chocolatées et céréales
gobelets / verres / cuillères / serviettes en papier



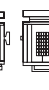



EAU

Merci de fournir **15 bouteilles d'eau plate 50 cl. par représentation**
pour les musiciennes et l'équipe technique.

Oum Pa Pa petit JMF



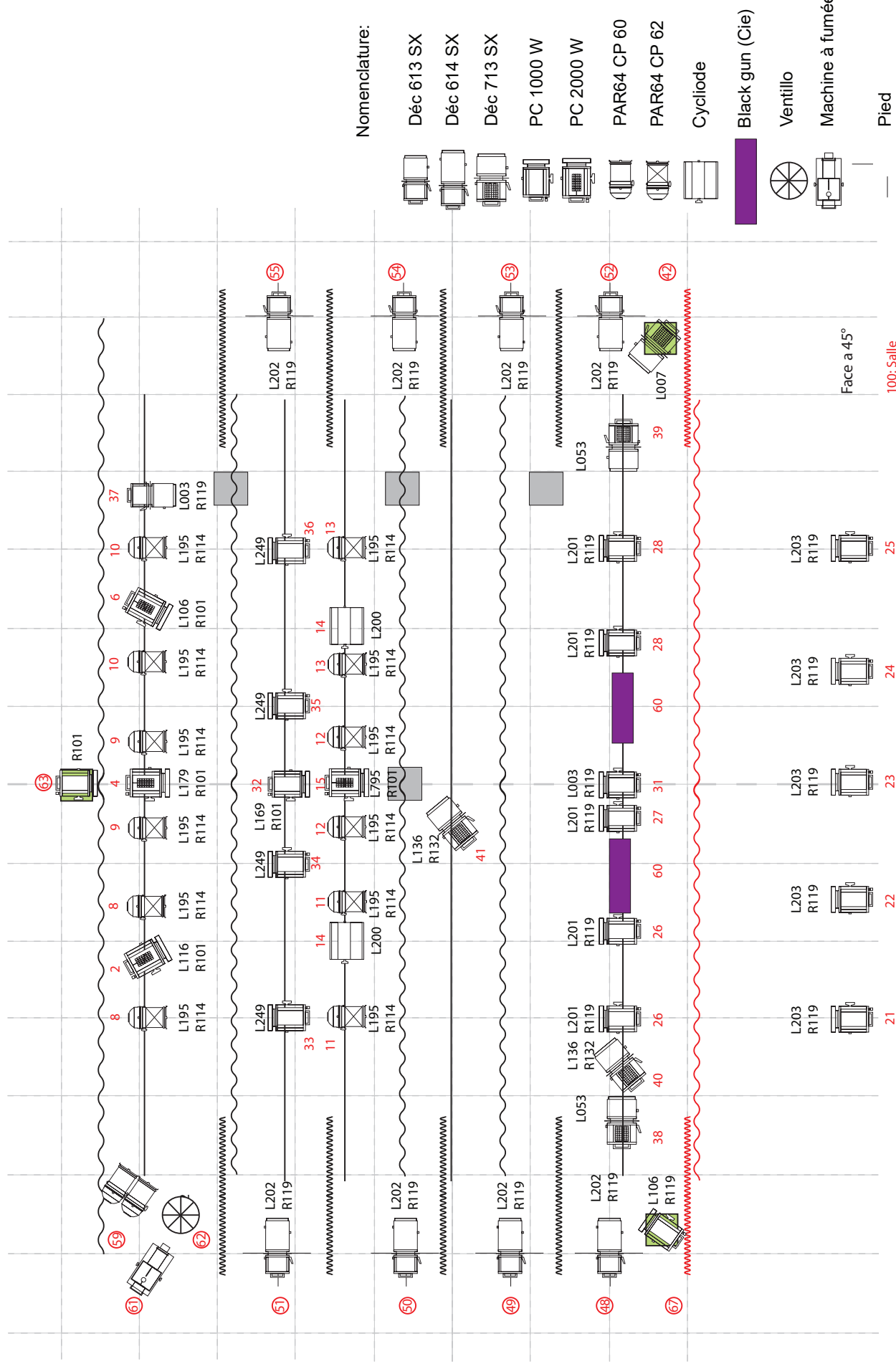
Nomenclature:

-  Déc 614 SX
-  PC 1000 W
-  PC 2000 W
-  Black gun (Cie)
-  Pied
-  Circuit sol

Remarques:

- Tapis de danse noir au sol
- Hauteur lentille découpe lat à 1.70m
- Prévoir unDMX 3 points et undirect pour les Blacks guns

Oum Pa Pa JMF



Face a 45°
100: Salle

Oum Pa Pa JMF

Circuit	Gradateu	Nombre	Type	Gélatine	Réglage
2		1	PC 2000W	L116 + R101	Contre Milieu
4		1	PC 2000W	L179 + R101	Contre Milieu
6		1	PC 2000W	L106 + R101	Contre Milieu
8		2	PAR64 CP62	L195 + R114	Contre Jardin
9		2	PAR64 CP62	L195 + R114	Contre Milieu
10		2	PAR64 CP62	L195 + R114	Contre Cour
11		2	PAR64 CP62	L195 + R114	Contre Jardin
12		2	PAR64 CP62	L195 + R114	Contre Milieu
13		2	PAR64 CP62	L195 + R114	Contre Cour
14		2	Cycliode	L200	Douche
15		1	PC 2000W	L795 + R101	Douche
21		1	PC 1000W	L203 + R119	Face
22		1	PC 1000W	L203 + R119	Face
23		1	PC 1000W	L203 + R119	Face
24		1	PC 1000W	L203 + R119	Face
25		1	PC 1000W	L203 + R119	Face
26		2	PC 1000W	L201 + R119	Rattrapage Face
27		1	PC 1000W	L201 + R119	Rattrapage Face
28		2	PC 1000W	L201 + R119	Rattrapage Face
31		1	PC 1000W	L003 + R101	Face Sophie chaise
32		1	PC 1000W	L169 + R101	Contre Sophie chaise
33		1	PC 1000W	L249	Douche chaise
34		1	PC 1000W	L249	Douche chaise
35		1	PC 1000W	L249	Douche chaise
36		1	PC 1000W	L249	Douche chaise
37		1	Déc 613 SX	L003 + R119	Couloir chaises
38		1	Déc 713 SX	L053	Couloir
39		1	Déc 713 SX	L053	Couloir
40		1	Déc 713 SX	L136 + R132	Couloir chaises
41		1	Déc 713 SX	L136 + R132	Couloir chaises
42		1	Déc 713 SX	L007	Voiture
48		1	Déc 614 SX	L202 + R119	Latéral H lentille 1,70 m
49		1	Déc 614 SX	L202 + R119	Latéral H lentille 1,70 m
50		1	Déc 614 SX	L202 + R119	Latéral H lentille 1,70 m
51		1	Déc 614 SX	L202 + R119	Latéral H lentille 1,70 m
52		1	Déc 614 SX	L202 + R119	Latéral H lentille 1,70 m
53		1	Déc 614 SX	L202 + R119	Latéral H lentille 1,70 m
54		1	Déc 614 SX	L202 + R119	Latéral H lentille 1,70 m
55		1	Déc 614 SX	L202 + R119	Latéral H lentille 1,70 m
59		2	PAR64 CP60		
60		2	Lumière Noire		
61		1	Machine à fumée		
62		1	Ventilateur		
63		1	PC 1000W	R258	Contre Bateau
67		1	PC 1000W	L106	Voiture
100			Salle		Public