

Fiche Technique

TOURNESOL

Contact : Sophie AUPIED : 06 35 49 80 77

Contact technique aux JM France : Franck Ducoron, régisseur général
01 44 61 86 78 – fducoron@jmfrance.org

Ce programme tourne sans régisseur.

Durée du spectacle : jeune public 50 min / tout public 1 h10.

Equipe : Sophie AUPIED et Claire LEBRUN

Cette fiche technique fait partie intégrante du contrat. Tout aménagement ne sera possible qu'avec l'accord du régisseur du spectacle ou des artistes.

Espace scénique (la scène doit être propre et chauffée, dégagée de tout décor).

Ouverture : 7 m

Profondeur : 5 m

Noir conseillé, prévoir une occultation

Couleur du sol : noir si possible

Fond noir.

Pendrillons.

Loge : Prévoir deux loges à proximité de la scène, éclairées, avec table, chaises, miroir, lavabo, fer à repasser et toilettes. Prévoir un catering léger pour 2 personnes.

Accueil du public : La prise de photo pendant le spectacle ne sera autorisée qu'avec l'accord des artistes.

Accueil technique :

L'équipe technique du lieu d'accueil se chargera de la pré-implantation d'après les plans son et lumière fournis, de façon à ce que les réglages puissent commencer dès l'arrivée de notre équipe.

Le personnel technique restera à disposition pendant les réglages, la balance et les représentations.

Temps des réglages : **2 h, après pré-implantation**

(1) prévoir un accès à la salle la veille pour le dépôt du matériel.

Backline : 1 banquette piano réglable en hauteur

1 chaise en bois noire sans accoudoir

Sonorisation : le régisseur son est indispensable - ci-joint la feuille de patch.

Console de préférence numérique.

Si analogique prévoir : 2 reverb, 1 égaliseurs stéréo 31 bandes (face), 1 égaliseurs stéréo 31 bandes (retour)

Façade puissance en fonction du lieu,

2 sides sur pied

Les JM France fournissent : l'ensemble des micros HF :

1DPA 4099(G/D) pour l'accordéon

1DPA 4099 pour la contrebasse

2 DPA 4088 pour les voix

1 DI

Eclairage : le régisseur lumière est indispensable - ci joint le plan de feu

13 PC 1000w,

15 Par 64 CP 62 1000W,

4 Par 64 CP 60 1000W

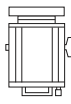
3 découpes COURTES 613 SX avec couteaux

2 portes gobo

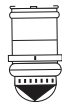
2 horiziodes 1000W

1 pied hauteur 1.50m

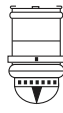
Fiche Technique Lumière



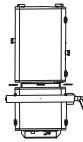
13 PC 1000 W



15 PAR 64 1000W CP 62



4 PAR 64 1000W CP 60



3 découpes courtes 613 SX avec couteaux
2 portes gobo



2 Horiziodes 1000 W



1 Pied hauteur: 1,50m

EXEMPLE



13 N° de circuit
008 N° de gélatine

Gélatines référence LEE FILTERS

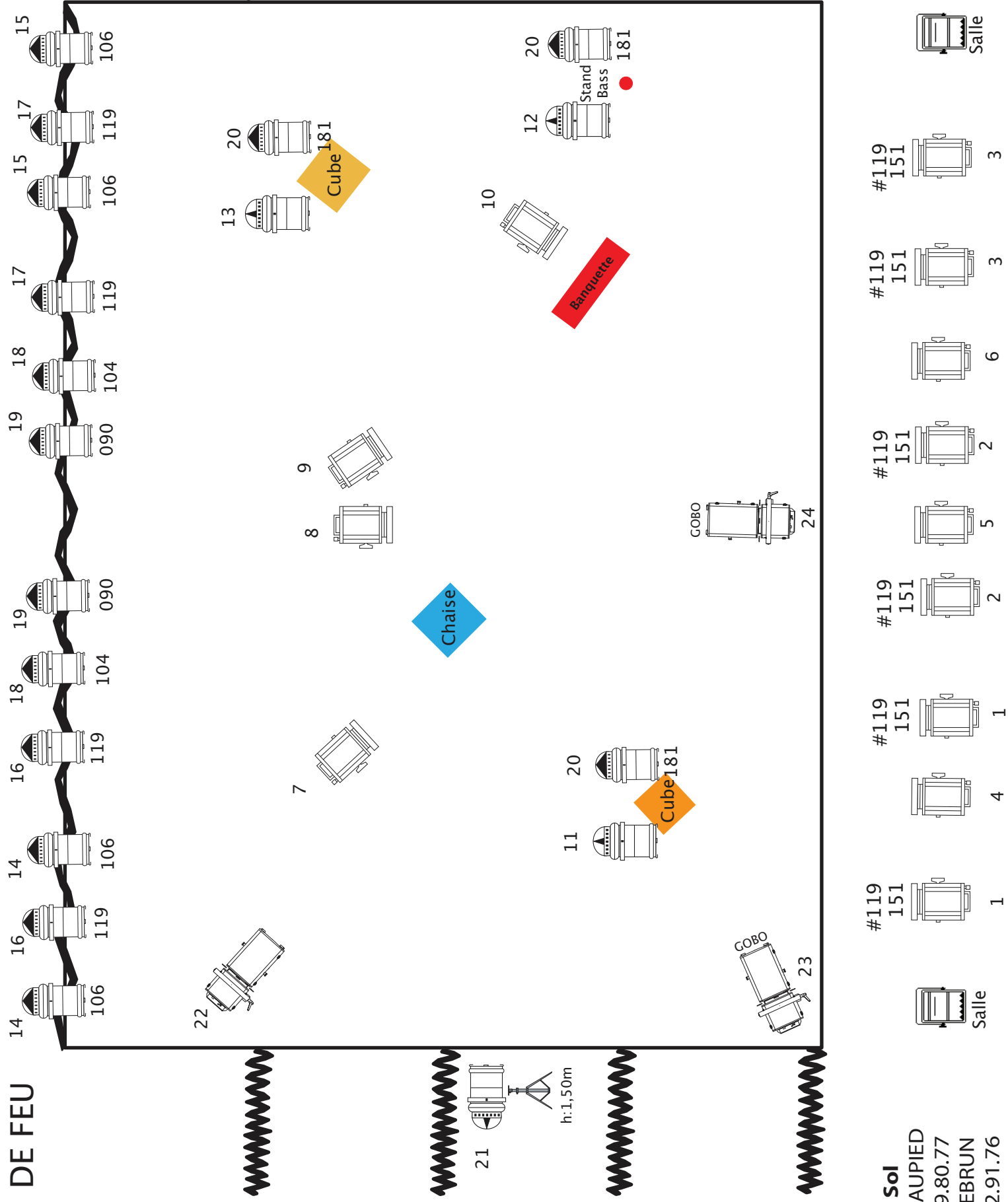
N°	Format	Qté
151	PC	6
090	PAR 64	2
104	PAR 64	2
106	PAR 64	4
119	PAR 64	4
181	PAR 64	3

Rosco

119 PC 6

Les Gobos est apporté par les artistes.

PLAN DE FEU



Tourne Sol
 Sophie AUPIED
 06.35.49.80.77
 Claire LEBRUN
 06.68.02.91.76
 duotournesol@gmail.com

Réglages LUMIÈRES

TOURNE SOL

CIRCUIT	TYPE	Qté	FONCTION	EMPLACEMENT	Gélatine	Réglages
1	PC 1000 W	2	Face Générale Jardin	Perche de face	#119 151	Du bord Jardin jusqu'à la chaise
2	PC 1000 W	2	Face Générale Centre	Perche de face	#119 151	Centre de la scène entre la chaise et la banquette piano
3	PC 1000 W	2	Face Générale Cour	Perche de face	#119 151	Du bord de la banquette piano jusqu'au bord Cour
4	PC 1000 W	1	Face Cube	Perche de face		Serré sur l'espace cube
5	PC 1000 W	1	Face Point Centre	Perche de face		Serré sur le point centre scène
6	PC 1000 W	1	Face banquette piano	Perche de face		Serré sur l'espace banquette piano
7	PC 1000 W	1	Contre Chaise	4ème Perche		Serré sur la chaise
8	PC 1000 W	1	Contre Point centre	4ème Perche		Serré sur le Point centre scène
9	PC 1000 W	1	Latéral banquette piano	4ème Perche		Serré sur la banquette piano
10	PC 1000 W	1	Contre Banquette piano	3ème Perche		Serré sur la banquette piano
11	PAR 64 1000 W CP 60	1	Douche Cube Jardin	2ème Perche		Point chaud au centre du cube
12	PAR 64 1000 W CP 60	1	Douche espace Basse	3ème Perche		Point chaud devant la Basse
13	PAR 64 1000 W CP 60	1	Douche Cube Cour	5ème Perche		Point chaud au centre du cube
14	PAR 64 1000 W CP 62	2	Contre Ensemble du plateau	Perche du lointain	106	Banane verticale ↓ Du bord Jardin à la chaise
15	PAR 64 1000 W CP 62	2	Contre Ensemble du plateau	Perche du lointain	106	Banane verticale ↓ Du bord Cour au centre
16	PAR 64 1000 W CP 62	2	Contre Ensemble du plateau	Perche du lointain	119	Banane verticale ↓ Du bord Jardin à la chaise
17	PAR 64 1000 W CP 62	2	Contre Ensemble du plateau	Perche du lointain	119	Banane verticale ↓ Du bord Cour au centre
18	PAR 64 1000 W CP 62	2	Contre Ensemble du plateau	Perche du lointain	104	Banane verticale ↓ Espace centre
19	PAR 64 1000 W CP 62	2	Contre Ensemble du plateau	Perche du lointain	090	Banane verticale ↓ Espace centre
20	PAR 64 1000 W CP 62	3	Douche sur le décor Tournesol	2ème, 3ème, 5ème Perche	181	Banane horizontale → Ensemble des Tournesols ←
21	PAR 64 1000 W CP 60	1	Couloir	2ème Rue		Banane verticale Couloir avec la chaise et la basse
22	Découpe courte 1000W	1	Couloir	5ème Perche		Couloir au net couteaux Chaise et banquette piano
23	Découpe courte 1000W	1	Ambiance spirale	1ère Perche Jardin	Gobo	us grand net ensemble du plateau avec la banquet
24	Découpe courte 1000W	1	Ambiance Jungle	1ère Perche Centre	Gobo	Centré au plus grand net sur le taps du fond

Préparation Conduite Lumière
Tourne Sol

Numéro de circuit	Numéro d'effect																						TIME			
	1	2	3	4	5	6	7	8	9	10	11	12	13	14	15	16	17	18	19	20	21	22	23	24	In	Out
Effect 1	25									20	25	35												FF	8	Mise
Effect 2	25									20	25	35													5	Noir Salle
Effect 3							60	65		20		35													5	BACK POWER 1
Effect 4	60				60	35	60	65		20		35						FF						3	8	BACK POWER 2
Effect 5	60	60	60		60	60	60	65		20		35						FF						5	8	Texte
Effect 6					55	60	60	60		35		30	FF											5	8	L'ADMIRE
Effect 7						30				35				60	60									5	8	SONATE D'ELLIS
Effect 8					20	30				30						FF	FF		FF	20	FF			5	3	PACIFIQUE
Effect 9													FF	FF										2	5	LIBERTANGO 1
Effect 10				35	40					40		20	FF											3	10	LIBERTANGO 2
Effect 11	40				40	30				20	15	30							FF	10				5	8	CALME COOL
Effect 12					25	45				20	10					FF	FF		FF	10				3	8	DODO REMEMBER
Effect 13				75	75					FF														5	8	ADORABLE 1
Effect 14	55			40						30	50		FF	FF										5	5	ADORABLE 2
Effect 15										10									FF	15				3	8	VIEUX SINGE (bruitage)
Effect 16					60	60				10									FF	15				3	8	VIEUX SINGE 2 (chant)
Effect 17	60	85	60							FF	50	FF								30				5	8	SOL ATTITUDE
Effect 18										25	15	15										FF		5	5	LA POINTE AU SEL
Effect 19					35	50	50			25	15	35								15				3	8	FALBALA
Effect 20	75	75	75							55	30	60	FF											5	8	A L'EAU
Effect 21	65	65	65							40	25	50	45	FF	FF	FF								5	8	TOURNE SOL
Effect 22										30	30	20												FF	5	Sortie Public

CHASE 1	N° du PAS	1	2	3	4
	Circuit à FF	9	13	12	10

CONDUITE LUMIERE

TOURNE SOL

Mise  Effect 1

Noir Salle  Effect 2

Les artistes rentrent sur scène  Effect 3

BACH POWER 1

Elles se retournent  Effect 4

BACH POWER 2

Fin du Morceau  Effect 5 : Texte

S : Bonjour ! Nous sommes Tourne Sol et nous allons vous embarquer dans des contrées insolites et acidulées.

C : Prenez une base classique :
Le souffle puissant et généreux d'un accordéon (*pastille musique*)

S : Classique.

C : Une caisse de résonance aux ouïes grandes ouvertes (*pastille musique*)

S : Classique... Classique panthère.

C : Des boutons de nacre avides de virtuosité. (*pastille musique*) Des crins soyeux et incisifs (*pastille musique*)

S : Classique. Classique. Classique.

S : Et puis... (*Intro musicale*) et puis... peu à peu...

 Effect 6 : L'ADMIRÉ

S : Un zeste de groove dans les interstices ;
Une larme de tango argentin ;
Une pointe de Sega Africain ;
Un soupçon de fourmis dans les pieds ;
Une bonne dose de poil à gratter ;


S : Et nous voilà assis !

C : Debout !

S : De dos,
C : De profil !
S : Devant vous...
C : Pour vous servir
S : Prêts pour le décollage ?
C : Bienvenue à bord !

Claire s'installe à cour :  Effect 7

SONATE D'ELLIS : suivie de bruitages...

C : (sur intro de PACIFIQUE) : Parfois, quand je me retrouve seule avec ma contrebasse, c'est comme si j'étais au milieu d'un océan...
...Pacifique.  Effect 8

PACIFIQUE

Fin du morceau :  Effect 9

LIBERTANGO 1

Début du thème Tango  Effect 10

LIBERTANGO 2

S : Claire, Claire, Claire, calme-toi, c'était juste un tango argentin, pas de quoi monter dans les tours... !
Calme... cool...

Début musique :  Effect 11

CALME COOL

*Calme, cool, je ne vois rien qui soit suspect, j'peux continuer ?
Posez-vous dans ce coin là sans plus bouger,
C'est pas le moment de s'énerver.
Allongez-vous tout doucement,
Allons-y que chacun reste calme.*

Claire s'allonge au sol : note à la contrebasse  Effect 12

DODO REMEMBER

Fin du morceau, Sophie s'assoie su le cube : SON d'ALARME joué à l'accordéon
➡ Effect 13 + Chase 1

L'ADORABLE 1

Claire va chercher la basse : ➡ Effect 14

L'ADORABLE 2

Fin du morceau : Claire pose la basse : ➡ Effect 15

Sons vocaux de jungle.

LE VIEUX SINGE (bruitages)

Début du chant : ➡ Effect 16

LE VIEUX SINGE (Chant)

Fin de la chanson : ➡ Effect 17

Applaudissements pour les féliciter pour le canon.

Merci beaucoup, excusez-nous, on est quand même un peu parties en vrille. Il est temps de partir de la jungle pour vous retrouver ici, maintenant, à

Texte improvisé

SOL ATTITUDE

Maintenant, un vrai moment d'accalmie. Je voudrais vous parler d'un endroit que j'aime beaucoup et qui ressemble au bout du monde. Au bord de la mer il y a une pelouse, quelques arbres, des rochers, et parfois, le sol se met à gronder. Les vagues s'engouffrent sous la terre puis rejaillissent comme des geysers très haut dans le ciel et retombent en nuages de pluie sous le soleil couchant. Cet endroit-là s'appelle la pointe au sel.

Claire s'assoit sur le cube de Jardin : ➡ Effect 18

POINTE AU SEL

SIGNOR ABBATE

Signor Abbate io sono, io sono, io sono amalato
Santo Padre vieni date mi la benedizione, le benedizione
Wenn sie nicht kommen, hol sie der Teufel,
Wenn sie nicht kommen, hol sie der Teufel,
Hol sie der Teufel

Sophie se lève de la banquette et déambule :  Effect 19


FALBALA

Après cet orage fulgurant et inattendu, il nous reste encore un nuage de pluie, faites-le avec moi *claquements de doigts*. Un jour, Claire a découvert une comptine du Kenya en Afrique, en langue Kikuyu.

Muti muhande rui-ini
One i mathangu maguo
Magithaka na ruhuho
Na ithui nituthake na ruhuho.

qui signifie :

Un arbre planté sur le bord de la rivière.
Regardez ses feuilles
Jouer avec le vent.

Nous aussi, jouons avec le vent.  Effect 20

Alors maintenant on va ramener le soleil.

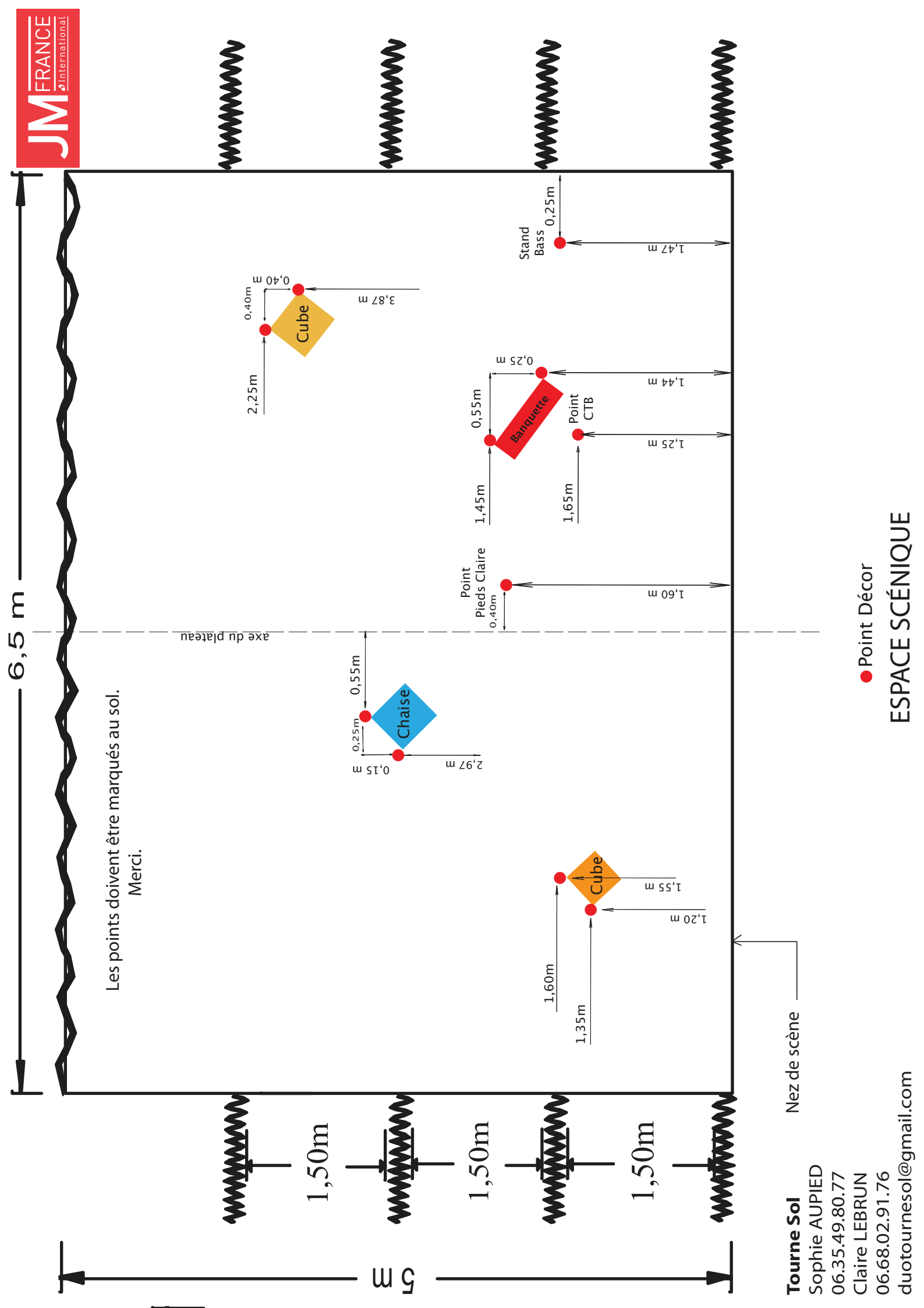
A L'EAU

Ça vous dit un dernier morceau pour faire la fête ?

Début du morceau :  Effect 21 + Chase 1

TOURNE SOL

Sortie des Artistes de scène :  Effect 22



Les points doivent être marqués au sol.
Merci.

Nez de scène

● Point Décor

ESPACE SCÉNIQUE

Tourne Sol
 Sophie AUPIED
 06.35.49.80.77
 Claire LEBRUN
 06.68.02.91.76
 duotournesol@gmail.com

Fiche Technique Son ***Tourne Sol***

Backline :

L'organisateur **fournira une banquette de piano réglable et une chaise en bois noire sans accoudoir.**

Micros :

Le kit micros et système HF sont fournis par le groupe.

À fournir : Une DI active

Retours :

2 sides en 12" ou 15".

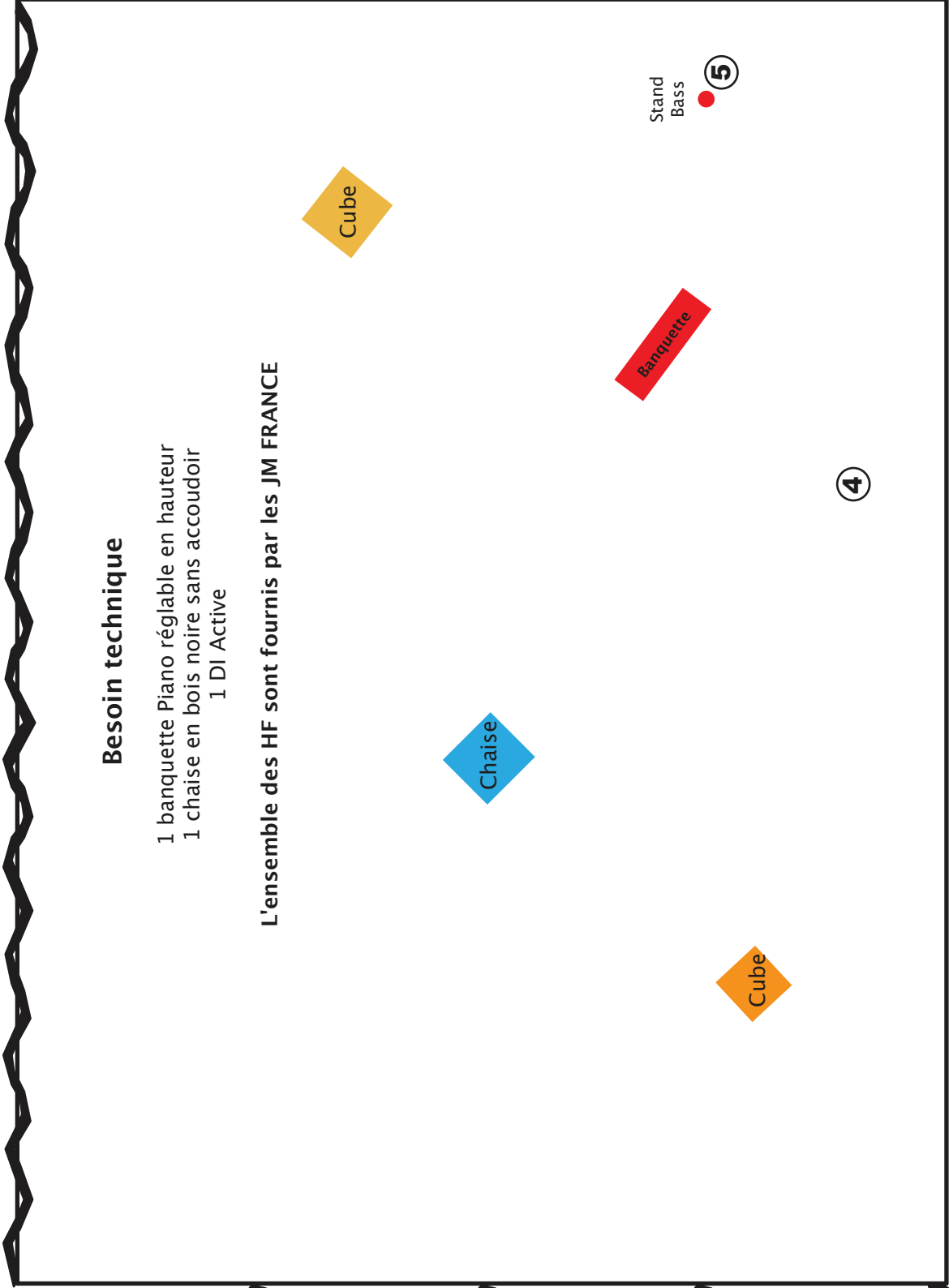
Patch Son Tourne Sol

1	Acc Main Gauche	DPA 4099 fourni HF	Shure UR4D H4E
2	Acc Main Droite	DPA 4099 fourni HF	Shure UR4D H4E
3	Contre Basse	DPA 4099 fourni HF	Shure UR4D L3E
4	Kick	Spd Kick fourni HF	Shure UR4D L3E
5	Basse élec.	DI	
6	Sophie	DPA 4088 fourni HF	Sennheiser ew300 G3 Band G
7	Claire	DPA 4088 fourni HF	Sennheiser ew300 G3 Band G
FX1	Hall 3s		
FX2	Plate 1,5s		
FX3	Delay 0,7s		
AUX1	Side Jardin	Enceinte 12" minimum	
AUX2	Side Cour	Enceinte 12" minimum	

Besoin technique

- 1 banquette Piano réglable en hauteur
- 1 chaise en bois noire sans accoudoir
- 1 DI Active

L'ensemble des HF sont fournis par les JM FRANCE



Patch Micro

- ① HF 4099 Accordéon MG
- ② HF 4099 Accordéon MD
- ③ HF 4099 ContreBasse
- ④ SPD Kick HF
- ⑤ Bass Elec DI Active
- ⑥ HF DPA 4088 Voix Sophie
- ⑦ HF DPA 4088 Voix Claire

Tourne Sol

Sophie AUPIED
06.35.49.80.77
Claire LEBRUN
06.68.02.91.76
duotournesol@gmail.com

Globalement mettre toujours un peu de Hall sur les 2 Voix et la Contre B (2 Voix + et Contre B +) et un peu de Plate sur l'accordéon (Acc +)

+ : Effet discret
 ++ : Effet appuyé
 +++ : Effet exagéré

Conduite Son Tourne Sol

Titres	Hall 3s	Plate 1,6s	Delay 0,7s	Contre B	Acc	Kick	Basse	Sophie	Claire
Bach Power		Acc ++		x	x	x			
Texte Intro Voix parlées				x	x			x	x
L'Admiré				x	x	x		x	x
Sonate d'Ellis Intro	4s Contre B ++			x					
Bruitage Océan	4s Contre B +++		Contre B ++	x					
Texte Claire Pacifique	4s Contre B +++		Couper delay	x					x
Entrée Acc	4s Contre B +++	Acc ++		x	x	x		x	x
Fin de la chanson	Revenir à Contre B +			x	x	x			
Libertango	Revenir Hall 3,5s	Acc ++		x	x				
Texte intro Calme Cool				x				x	
Calme Cool	2 Voix ++			x				x	x
Do Do Remember	Sophie à l'accordina ++			x				x	x kazoo
L'Adorable Partie 1 instrumental	Acc +++ sur sirène Puis baisser quand revient la mélodie			x	x				Passage de la Contre à la Basse élec

CHAISE NOIRE

ACCEPTER POUR LE SPECTACLE

