

Fiche Technique

CONTES DEFAITS

Contact :

Sarah Laulan : 06.50.14..92.35 / e-mail : sarahlaulan@yahooi.fr
Rémy Poulakis : 06.87.56.53.01 / e-mail : remypoulakis@orange.fr

Contact technique aux JM France : Franck Ducoron, régisseur général
01 44 61 86 78 – fducoron@jmfrance.org

Ce programme tourne sans régisseur.

Durée du spectacle : jeune public 50 min.

Cette fiche technique fait partie intégrante du contrat. Tout aménagement ne sera possible qu'avec l'accord du régisseur du spectacle ou des artistes.

Espace scénique (la scène doit être propre et chauffée, dégagée de tout décor).

Ouverture : 7 m

Profondeur : 6 m

Noir conseillé

Couleur du sol : noir si possible

Fond noir.

Pendillons.

2 chaises noires de concert sans accoudoir

Loge : Prévoir deux loges à proximité de la scène, éclairées, avec table, chaises, miroir, lavabo, fer à repasser et toilettes. Prévoir un catering léger pour 2 personnes (fruits, eau, café, thé, si possible ?)

Accueil du public : La prise de photo pendant le spectacle ne sera autorisée qu'avec l'accord des artistes. (sans flash, seulement au début et à la fin du spectacle, sauf photographes professionnels à discuter au cas par cas)

Accueil technique :

L'équipe technique du lieu d'accueil se chargera de la pré-implantation d'après les plans son et lumière fournis, de façon à ce que les réglages puissent commencer dès l'arrivée de notre équipe. Le personnel technique restera à disposition pendant les réglages, la balance et les représentations.

Temps des réglages : 2 h, après pré-implantation

(1) **prévoir un accès à la salle la veille pour le dépôt du décor.**

(2) **prévoir une personne pour aider à décharger le décor .**

Sonorisation : le régisseur son est indispensable - ci-joint la feuille de patch.

Console (numérique de préférence) si analogique, prévoir reverb, multi-effets, égaliseur.

Façade puissance en fonction du lieu

2 retours de scène identiques

Prévoir le câblage (+ 1 rallonge pour le décor)

Les JM France fournissent : 2 ensembles HF avec 2 micros DPA 4088 / 2 DI / 1 micro filaire.

Eclairage : le régisseur lumière est indispensable.

7 Pc 1000W

4 Par 64 (lampe (Cp61)

2 découpes 614SX

2 pieds hauteur 1.70m

2 platines de sol

CE QU'ON A

2 micros casques DPA 4066 (voix) + 2 liaisons HF EW300 G3 (antennes et alimentation électrique) avec Bodypack et adaptateurs DPA microdot vers mini jack 3,5 Shenneiser + 2 câbles XLR 1M avec liaisons HF
1 chargeurs 8 piles avec alim
1 synthétiseur avec alim
DI (synthé)
DI (accordéon main gauche)
1 DPA 4099 (accordéon main droite)

CE DONT ON A BESOIN EN PLUS

ENCEINTE PRE-AMPLIFIEE pour le synthé au plateau avec câblage associé
UN câble JACK / JACK (grande longueur)
Une PC 16 et une MULTIPRISE au plateau + une multiprise en spare
Une PC 16 avec multiprise pour HF en coulisse
Un multipaire ou boîtier de scène et/ou câbles XLR : 2 DI / 4099 (longueurs et quantités suffisantes)
Prévoir consommables: Barnier, gaffer, piles...

Système de diffusion de qualité professionnelle:

Façade (Têtes/Sub): Stéréo
Retours (2 lignes): AUX 1 / AUX 2
Enceinte pré-amplifiée (Key): AUX 3

Une console (numérique de préférence) avec égaliseurs, compresseurs et générateurs d'effets (réverbés).

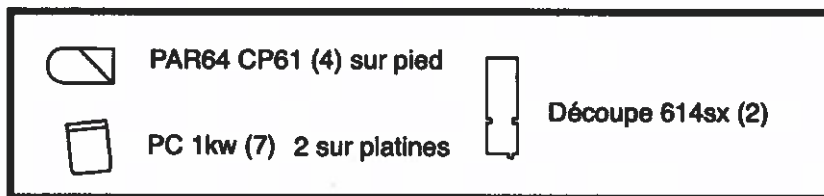
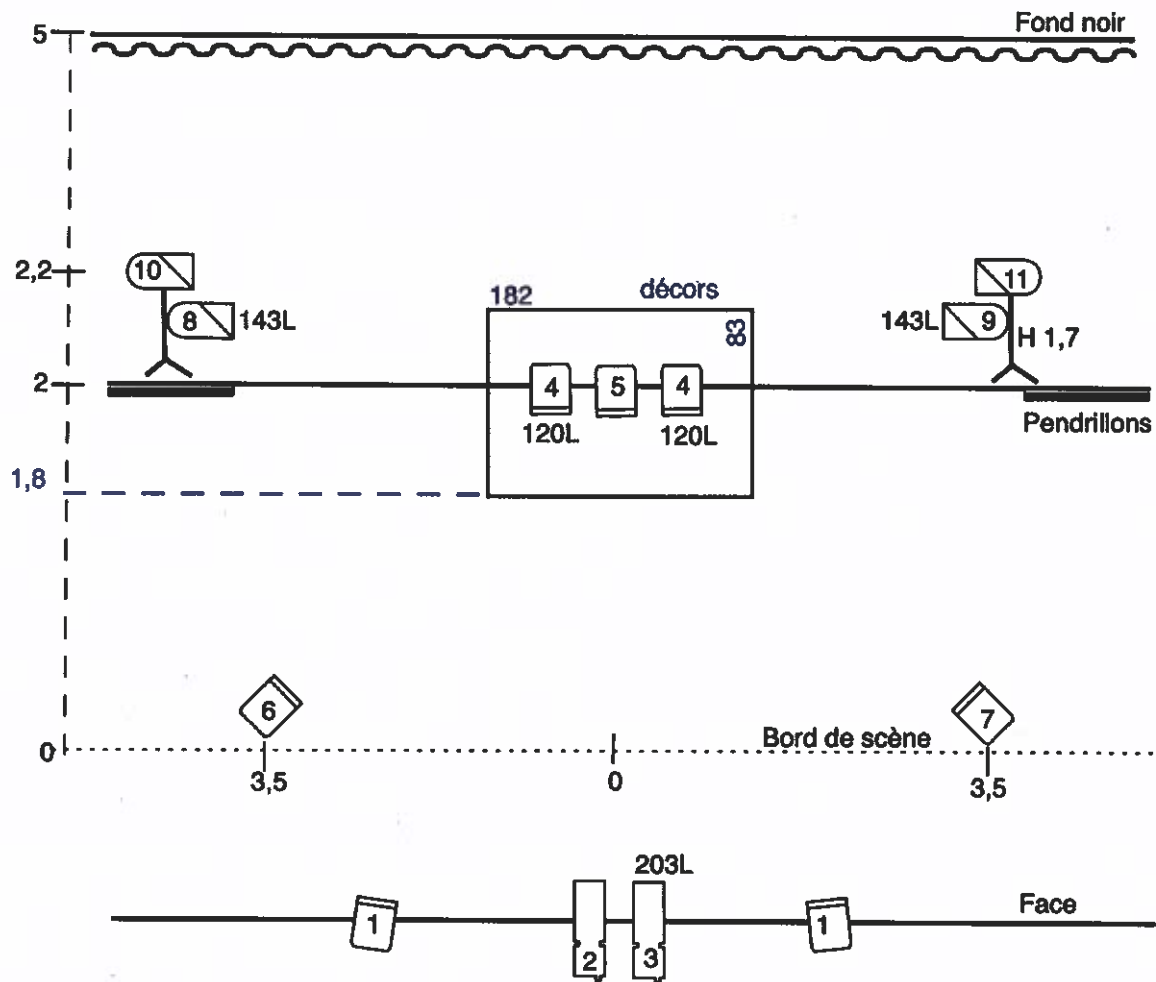
Patch:

1: Accordéon Main droite (DPA 4099/ Aigue)	ST
2: Accordéon Main Gauche (DI cellule acc/ Grave)	ST
3: Key (DI)	ST/AUX 3
4: VX Sarah	ST/AUX 1/ AUX 2
5: Vx Rémy	ST/AUX 1/ AUX 2

Compression sur Voix

Réverbés: Courte et longue pour voix et Clavier en fonction de la conduite

NOTA BENE : ne pas oublier à l'arrivée de mettre les piles à charger



Comtes défauts
Plan de feu
22/09/21

Gilles Gaudet
06.10.68.10.52.
gilgaudet@yahoo.fr

Feuille de Patch Comtes défauts.

Gradas	Circuits	Projecteurs	Nombres	Gélatines	Site	Focus
	1	PC 1kw	2	W	Face	Face Saluts
	2	Découpe 614sx	1	W	Face	Face Rémy et Sarah debout derrière table, couper la table, cotés + dessus. Au flou
	3	Découpe 614sx	1	203L	Face	Face Décor Table, lisse du bas + haut maison Dragon + cotés. Au flou
	4	PC 1kw	2	120L	Perche 2m bord plateau	Douche Table + Sièges
	5	PC 1kw	1	134L	Perche 2m bord plateau	Douche Table + Sièges
	6	PC 1kw	1	W	Sol Jar	Tissus sous table (cour)
	7	PC 1kw	1	W	Sol Cour	Tissus sous table (Jar)
	8	PAR 64 CP 61	1	143L	Sur Pied Jar	Banane Verticale Latéral dessus table (décors)
	9	PAR 64 CP 61	1	143L	Sur Pied Cour	Banane Verticale Latéral dessus table (décors)
	10	PAR 64 CP 61	1	W	Sur Pied Cour	Banane Verticale Latéral Comédiens
	11	PAR 64 CP 61	1	W	Sur Pied Cour	Banane Verticale Latéral Comédiens
	12	Salle				

Mémoires « Comtes défauts »

MEM 1	
TEMPS	5/5
Début	
circuits	niveau
1	
2	
3	
4	
5	40
6	15
7	15
8	
9	
10	
11	
Salle	

MEM 2	
TEMPS	5/5
Rémy et Sarah arrivent	
circuits	niveau
1	
2	
3	
4	
5	40
6	20
7	20
8	
9	
10	30
11	30
Salle	

MEM 3	
TEMPS	3/3
Sarah : »OH QUOI ? On a.. »	
circuits	niveau
1	
2	60
3	
4	
5	60
6	20
7	20
8	
9	
10	20
11	20
Salle	

MEM 4	
TEMPS	5/5
Rémy ouvre la montagne	
circuits	niveau
1	
2	
3	25
4	
5	25
6	
7	
8	45
9	
10	
11	
Salle	

MEM 5	
TEMPS	5/5
Fin berceuse Dragon	
circuits	niveau
1	
2	60
3	
4	
5	70
6	20
7	20
8	
9	
10	
11	
Salle	

MEM 6	
TEMPS	5/5
Ils S'assoient	
circuits	niveau
1	
2	
3	
4	
5	
6	
7	
8	
9	
10	
11	
Salle	

MEM 7	
TEMPS	25/25
R + S « A BRA CA DA BRA.. »	
circuits	niveau
1	
2	20
3	35
4	FF
5	
6	
7	
8	40
9	40
10	
11	
Salle	

MEM 8	
TEMPS	5/5
Début Accordéon	
circuits	niveau
1	
2	70
3	60
4	
5	FF
6	30
7	30
8	55
9	
10	20
11	20
Salle	

MEM 9	
TEMPS	5/5
Sarah s'assoie, début chant	
circuits	niveau
1	
2	
3	60
4	
5	
6	
7	
8	55
9	45
10	
11	
Salle	

MEM 10	
TEMPS	2/2
S: « elle a voyagé de babouche en OREILLE »	
circuits	niveau
1	
2	70
3	
4	
5	70
6	10
7	10
8	
9	
10	15
11	15
Salle	

MEM 11	
TEMPS	5/5
intro Accordéon	
circuits	niveau
1	
2	60
3	
4	
5	FF
6	20
7	20
8	
9	
10	15
11	15
Salle	

MEM 12	
TEMPS	1/1
Balais	
circuits	niveau
1	
2	60
3	
4	FF
5	40
6	20
7	20
8	
9	
10	15
11	15
Salle	

MEM 13	
TEMPS	0.1/0.1
S: « on m'appelle l'araignée jolie »	
circuits	niveau
1	
2	60
3	
4	FF
5	
6	5
7	5
8	55
9	55
10	15
11	15
Salle	

MEM 14	
TEMPS	5/5
Fin araignée jolie	
circuits	niveau
1	
2	60
3	
4	FF
5	
6	5
7	5
8	
9	
10	15
11	15
Salle	

MEM 15	
TEMPS	20/20
R masque de loup : « ouvre moi je te dis »	
circuits	niveau
1	
2	
3	
4	FF
5	
6	
7	
8	
9	
10	15
11	15
Salle	

MEM 16	
TEMPS	2/2
« les humains toujours aussi radins » BOUUUMMM	
circuits	niveau
1	
2	
3	
4	FF
5	
6	
7	
8	FF
9	FF
10	FF
11	FF
Salle	

MEM 17	
TEMPS	3/3
Fin BOUUUMMM	
circuits	niveau
1	
2	
3	
4	
5	
6	
7	
8	
9	
10	
11	
Salle	

MEM 18	
TEMPS	30/30
R + S : « AH AH AH AH » (chant)	
circuits	niveau
1	
2	
3	
4	55
5	
6	
7	
8	15
9	15
10	
11	
Salle	

Mémoires « Comtes défauts » (suite)

MEM 19	
TEMPS	3/3
Fin, Sarah se lève	
circuits	niveau
1	
2	45
3	70
4	FF
5	60
6	15
7	15
8	40
9	40
10	10
11	10
Salle	

MEM 20	
TEMPS	3/3
Sarah Chante	
circuits	niveau
1	
2	
3	
4	FF
5	
6	
7	
8	
9	
10	15
11	15
Salle	

MEM 21	
TEMPS	2/2
Rémy geste vers bouche de Sarah	
circuits	niveau
1	
2	
3	
4	FF
5	
6	5
7	5
8	15
9	15
10	15
11	15
Salle	

MEM 22	
TEMPS	1/1
DÉBUT Clavecin Félé + Flash PARS UNIQUEMENT sur Clavecin pas sur le texte	
circuits	niveau
1	
2	
3	
4	FF
5	
6	25
7	25
8	45
9	45
10	45
11	45
Salle	

MEM 23	
TEMPS	5/5
« il faut partir à point »	
circuits	niveau
1	
2	60
3	
4	
5	60
6	20
7	20
8	
9	
10	20
11	20
Salle	

MEM 24	
TEMPS	5/5
début chanson	
circuits	niveau
1	
2	70
3	
4	FF
5	
6	20
7	20
8	20
9	20
10	20
11	20
Salle	

MEM 25	
TEMPS	0.1/0.1
Sarah « MAI SON I » NOIR	
circuits	niveau
1	
2	70
3	
4	FF
5	
6	20
7	20
8	20
9	20
10	20
11	20
Salle	

MEM 26	
TEMPS	3/3
S : « LES MEILLEURES fables sont souvent les plus sommaires »	
circuits	niveau
1	
2	
3	
4	
5	
6	
7	
8	
9	
10	
11	
Salle	

MEM 27	
TEMPS	5/5
Sarah fait la poule	
circuits	niveau
1	
2	60
3	95
4	
5	85
6	30
7	30
8	
9	
10	45
11	45
Salle	

MEM 28	
TEMPS	0.1/0.1
Fusil NOIR	
circuits	niveau
1	
2	
3	
4	
5	
6	
7	
8	
9	
10	
11	
Salle	

MEM 29	
TEMPS	3/3
SALUTS	
circuits	niveau
1	FF
2	FF
3	
4	
5	30
6	
7	
8	30
9	30
10	20
11	20
Salle	

MEM 30	
TEMPS	3/3
NOIR	
circuits	niveau
1	
2	
3	
4	
5	
6	
7	
8	
9	
10	
11	
Salle	

Photos Réglages Comptes défauts.



2



3



4



4



5



5



6



7



8



9



10



11

Liste des effets Comtes défaits. (cf pièces jointes)

CONTES DEFAITS déroulé. LUMIÈRE

Début - M1.

ARRIVÉE Rémy + Sarah - M2

1 - MR LOYAL

Sarah : »OH QUOI ? On a.... » - M3

2 - FEE-COLERE

Fin, Rémy ouvre la montagne - M4

I MONTAGNE D'OR

3 - MONTAGNE D'OR

4 - BERCEUSE DU DRAGON Fin - M5

Ils S'assoient - M6

5 - METOO (prince et princesse)

II FORET EN CHANTIER

Sarah + Rémy : « A BRA CA DA BRA »-M7

6 – ABRACADABRA

Accordéon -M8

7 – INSPECTEUR POU CET

8 - MÊME PAS PEUR

Fin, Sarah s'assoie, début chant - M9

9 - BABA YAGA

Fin, Sarah : « Elle a voyagé de babouche en OREILLE »-M10

III CHAUMIERE

Intro Accordéon - M11

10 - CENDROUSE

Balais - M12

11 - TORNADE BLANCHE

REMY+ SARAH CRI puis SARAH "on m'appelle l'araignée jolie" - M13

12 - ARAIGNEE-JOLIE

Fin - M14

13 - OUVRE-MOI JE TE DIS Rémy masque de loup « Ouvre moi je te dis »-M15

« les humains toujours aussi radins » **BOUUUUM** M16

Fin BOUUUMMM - M17 (Noir)

Rémy + Sarah : « Ah Ah Ah » - M18

IV JUNGLE DES VILLES

14 - AU LOUP

+ JOUEUR DE FLUTE. fin Sarah se lève - M19

V BAROCCO

Sarah Chante - M20

15 – SIRENE Fin, Rémy geste vers bouche de Sarah - M21

16 - PIRATE

17 – CODA coco

Début Clavecin fêlé - M22 + Flashs PARS UNIQUEMENT sur Clavecin, pas sur texte

18 - CLAVECIN-FELE

« Il faut partir à point » - M23

Début chanson - M24

19 - LE LIEVRE ET LA TORTUE.

Fin Sarah « MAI SON ! » - M25 (NOIR)

NOIR

Sarah « LES MEILLEURES fables sont souvent les plus sommaires » - M26

Sarah fait la poule - M27

20 - LA POULE AUX ŒUFS D'OR

Fin Rémy + Sarah geste fusil - M28 (NOIR)

SALUTS - M29

NOIR - M30