



Grandir en musique



FICHE TECHNIQUE

L'OURS ET LA LOUVE

Durée 40min

(jauge 300 maximum)

Bonjour, à l'arrivée de la Compagnie, le plan de feux gélatiné et les demandes en son devront être installées et fonctionnelles.

Nous pouvons nous adapter à votre salle donc n'hésitez pas à nous contacter pour toutes modifications à cette fiche technique.

Le personnel du théâtre:

1 régisseur(se) lumière , 1 régisseur(se) son

Planning Technique:

Le jour de la représentation :

Déchargement , montage, réglages et test son : 2 techniciens(nes) pendant 2h (minimum) Idéal 3H

Démontage et chargement : 2 techniciens(nes) pendant 1h

Contacts Compagnie:

Contact artistes
Contact technique

Fabienne : 06 76 48 26 73
Laura : 06 66 77 22 36

compagniefuriosa@furiosa.com
lauralight@gmx.fr

DEMANDES TECHNIQUES

Plateau :

- Dimension de l'espace scénique : ouverture 8 m et profondeur 5m
- Hauteur perches : 5m minimum
- Noir complet au plateau
- Fond noir
- Sol noir
- Pendrillonnage a l'italienne 2 rues (en fonction de la profondeur)
- 2 frises
- 2x16A au milieu lointain plateau

Matériels lumières :

- La Cie vient avec un PC et boîtier enttec (dmx 5 broches en régie)
- Projecteurs, gélamines, circuits et câblages (voir plan lumière)
- 16 voies de gradateurs
- 07 découpes dont 4 avec iris
- 08 PC 1KW (gaffe alu)
- 02 pars 36 F1

Système de diffusion sonore:

- Adapté à la salle
- Repique d'une console sur le plateau (L,R) vers votre console son + compresseur
- Au lointain, nous avons besoin de deux retours amplifiés 5 ou 8 pouces maximum.
- Dans les configurations plateau de plus de 8m d'ouverture, merci de penser à rajouter des front fills pour les premiers rangs.

Vidéo:

- La Cie vient avec un pc , un écran (3X7m de haut) et un vidéoprojecteur.
- L'écran est a fixer sur une de vos perches (voir plan lumière)

Loge :

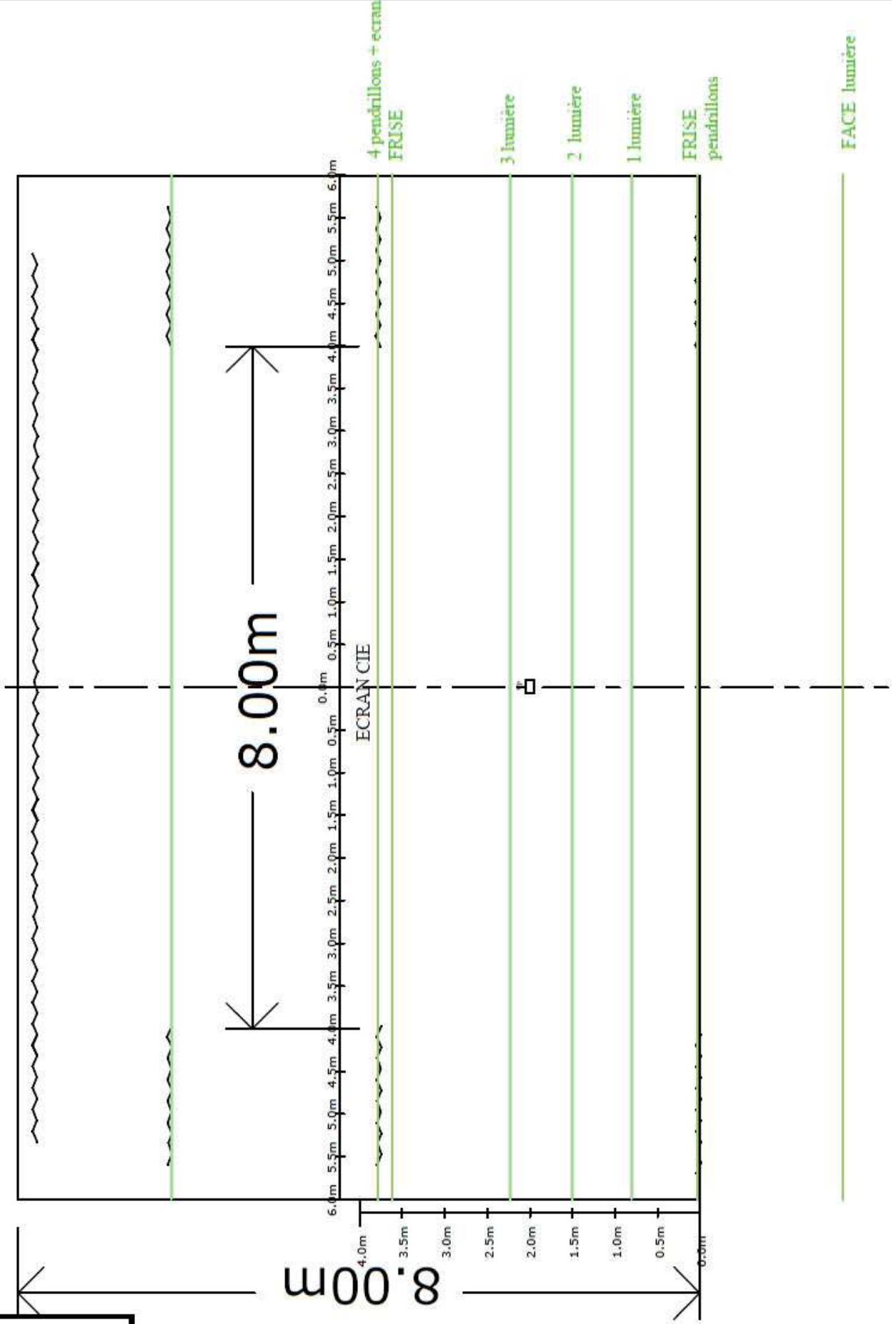
- 01 Loge pour 2 personnes
- Sanitaires, eau courante chaude et froide.
- Eau minérale, café, thé, jus de fruits, boissons, confiseries et fruits frais et secs.
- Chauffage dans les loges et sur scène.

L'implantation et les adaptations de notre spectacle à votre salle seront fournis après réception des éléments techniques de votre salle .

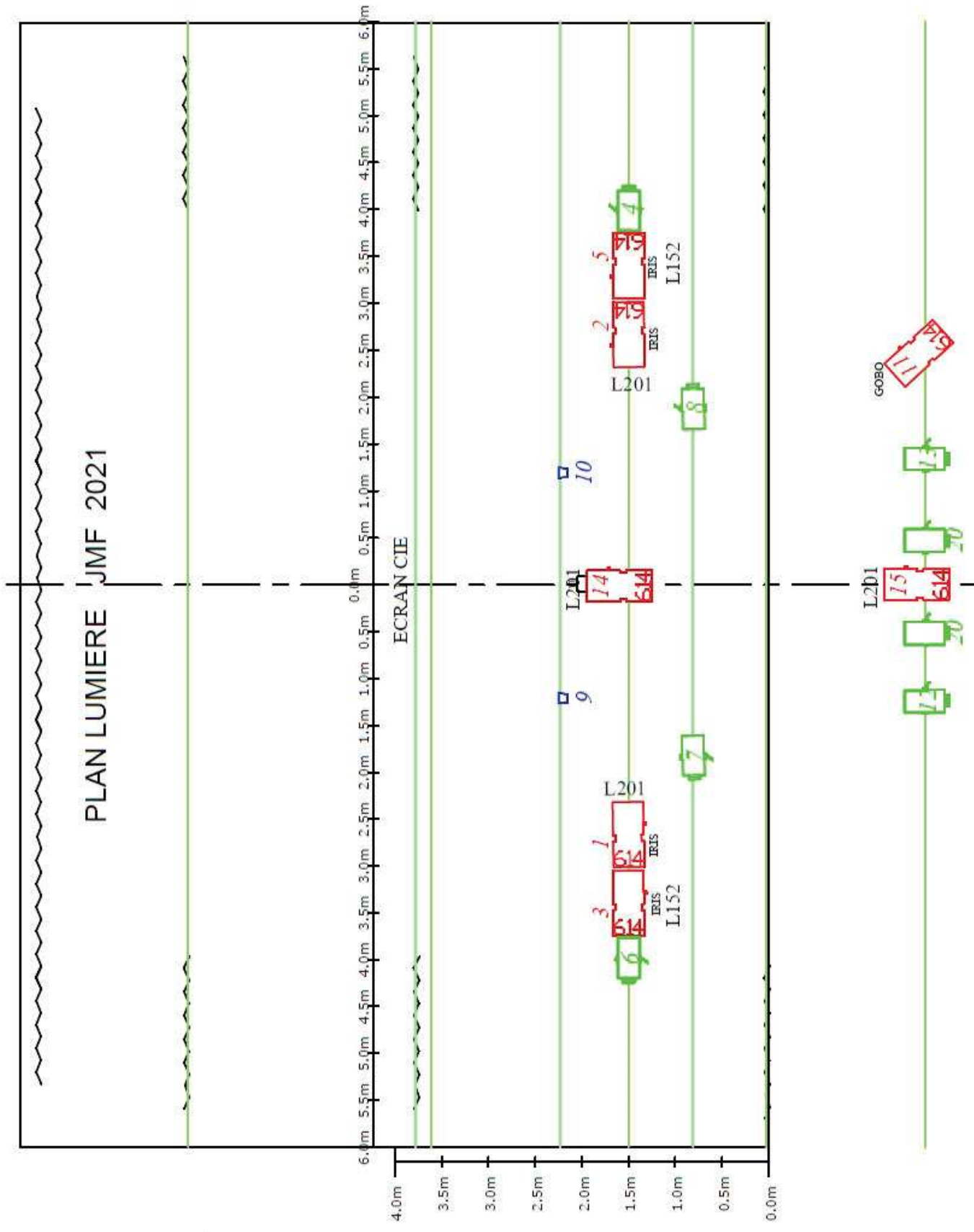


L'OURS ET LA LOUVE




DIMENSION DU PLATEAU , DRAPERIES , PERCHES JMF 2021



L'OURS ET LA LOUVE



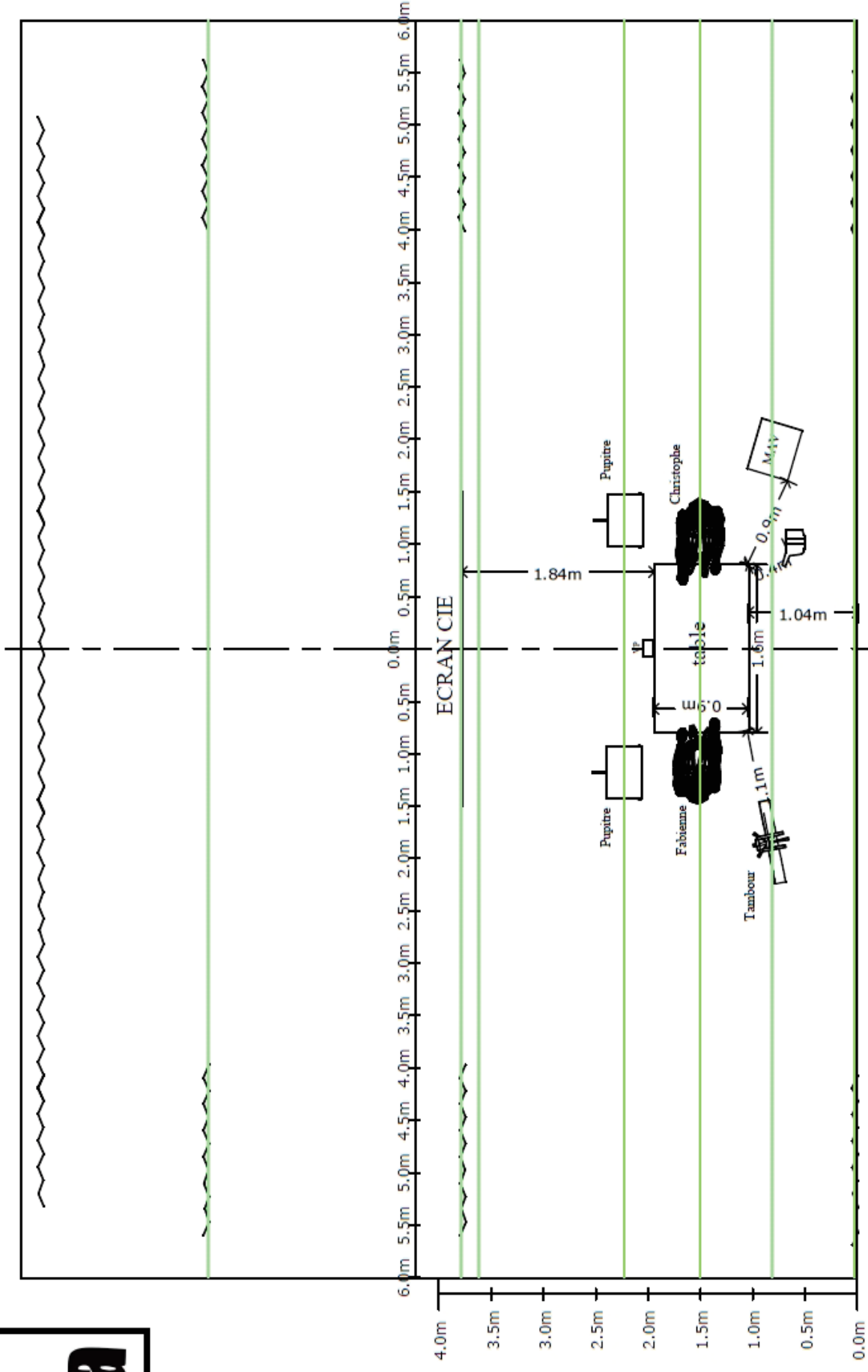
LEGENDE

-  8 pc 1kw
-  7 DEC 614SX + 4 IRIS
-  02 PAR 36 F1



L'OURS ET LA LOUVE

IMPLANTATION DECORS JMF 2021





L'OURS ET LA LOUVE

FEUILLE DE PATCH LUMIERE JMF 2021

N°	PROJECTEUR	REGLAGE	AUTRES
1	DECOUPE 614 SX	FACE CRISTOPHE	IRIS + L201
2	DECOUPE 614 SX	FACE FABIENNE	IRIS + L201
3	DECOUPE 614 SX	FACE CRISTOPHE	IRIS + L152
4	PC 1KW	CONTRE CRISTOPHE	
5	DECOUPE 614 SX	FACE FABIENNE	IRIS + L152
6	PC 1KW	CONTRE FABIENNE	
7	PC 1KW	DOUCHE TAMBOUR	
8	PC 1KW	DOUCHE MAV	
9	PAR 36 F1	DOUCHE PUPITRE FAB	
10	PAR 36 F1	DOUCHE PUPITRE CRIS	
11	DECOUPE 614 SX	SOL DEVANT TABLE	GOBO CIE
12	PC 1KW	FACE TAMBOUR+OBJET	
13	PC 1KW	FACE MAV+ ACCORDEON	
14	DECOUPE 614 SX	DOUCHE TABLE	L201
15	DECOUPE 614 SX	FACE TABLE	L201
20	2X PC 1KW	FACE SALUT	



L'OURS ET LA LOUVE

FEUILLE DE PATCH SON

N°	QUI	QUOI	?????
1	CRIS	KALIMBA	JACK
2	FAB	VOIX	BETA 58
3	FAB	BRUITAGE	RHODE
4	CRIS	BRUITAGE	RHODE
5	CRIS	VOIX	SM 58
6	CRIS	MACHINE A VENT	PZM
7	FAB	LOOPER RC20	JACK
8	CRIS	LOOPER RC30	JACK
9	CRIS	PAD	JACK
10	FAB	TAMBOUR SHAMAN	CAPTEUR JACK
11	FAB	GLOCK	PIEZZO JACK
AUX	QUI	QUOI	?????
1	FAB	LOOPER RC20	XLR/F JACK
2	CRIS	LOOPER RC30	XLR/F JACK
3	FAB	RETOUR MIX STEREO	
4	CRIS	RETOUR MIX STEREO	