



Grandir en musique

CAVALCADE EN COCAZIE

RÉDÈR NOUHAJ

FICHE TECHNIQUE

Frédéric JOUHANNET (06.25.45.20.32)
jouhannet.fred@gmail.com

**1H30 HEURES SONT NÉCESSAIRES À LA MISE EN PLACE, À LA BALANCE SON
ET AUX RÉGLAGES LUMIÈRE.**

► SONORISATION

À fournir par la salle

- 1 micro Shure BETA 52 sur moyen pied avec perche
- 1 micro KM 184 sur moyen pied avec perche
- 1 moyen pied avec perche pour l' Accordéon basse

Le musicien apporte le reste de la microphonie.

Pas besoin de retours !

Patch :

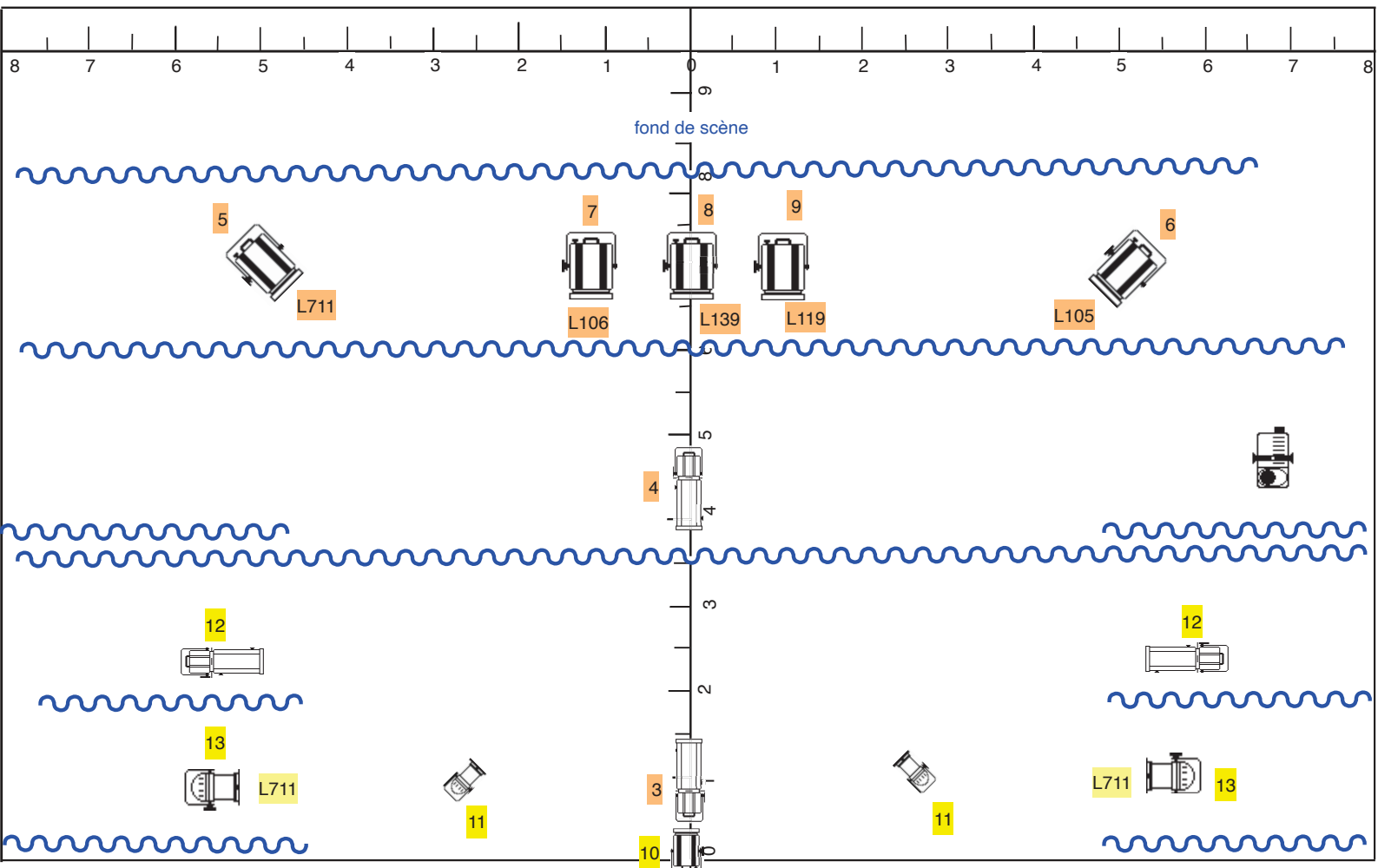
- 1-Grosse Caisse – Ligne XLR pour Shure BETA 52 sur moyen pied avec perche
- 2-Percussions – KM 184 sur moyen pied avec perche
- 3-Accordéon basse – Senneheiser MTD 421 sur petit pied avec perche
- 5-Violon 12 cordes – Ligne XLR
- 6-Violon Alto – Ligne XLR
- 7-Violon Musette – Ligne XLR
- 8-Violon – Ligne XLR
- 9-Malle résonnante – Shure BETA 52

Besoin d'un branchement électrique pour quelques lumières d'appoint...

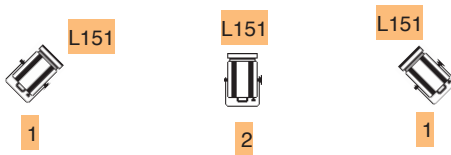
Et un lien internet pour voir et entendre de quoi il retourne...

<https://www.lesvibrantsdefricheurs.com/redernouhaj>

à bientôt !



BORD DE SCÈNE



PLAN DE FEU TYPE "reder nouhaj"

- SOL
- GRILL

romy Deprez 0664954118

ÉCHELLE 1/75 ème EN A4

DÉCOUPE 613 SX	PC 2KW	PC 500W	PAR cp62	MACHINE À brouillard

CONDUITE LUMIÈRE « CAVALCADE EN COCAZIE »

* mise « l'homme lière » 4mn52 *brouillard*



4/40%



12/35% 8/40%. 3/60%



* changement 4/40%



* **TÊTE DE VIOLON** 1mn08



4/70% 12/70% 3/35%.

+10/55%

MEDRYA 4mn +7/80% *brouillard



***CHANGEMENT Homme-Yack 4/40%.**

***Homme-Yack 4mn 3/40% 4/50%. 9/50% 12/60%**



SORTIE Homme-Yack IDEM SANS LE 9 »119 » +*regard public+face

TAMBOUR IDEM + 10/40% *brouillard fin regard public+face



CHEVAUX. 5mn 4/80% +10/60%+11/60%. *brouillard
***sur la musique qui galope +5 ET 6/80%**



***NUIT. 4mn 5/80%. + 4/60% 3/35%**



DÉMISE 5/80% 4/35%
***INSTALLE OISEAU 4/35%+6/60%**



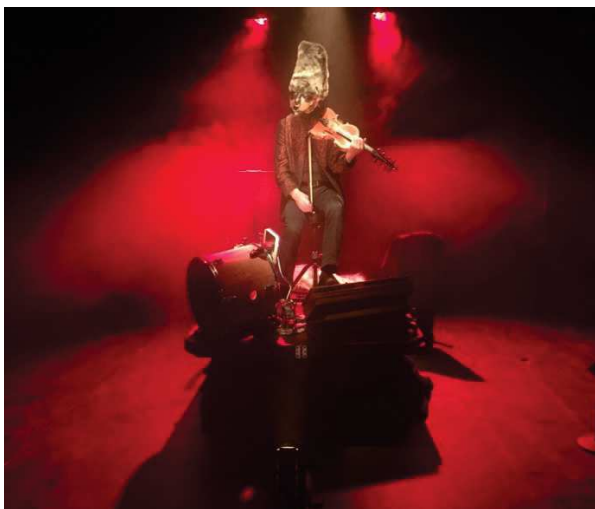


*** JEU AVEC OISEAU**
12/25% +3/40%

***MALIKA MASQUE 4/60%**
+3/40%+10/40%. *brouillard*



***LE SON S'EMBALLÉ 7/80% +ACCENTS 11 ET 12 FIN FADE 7**
brouillard



***FIN FADE OUT 106 «REGARD JARDIN COUR»BLACK-OUT.**

DERNIER MORCEAU TÊTE DE GRELOTS

***SALUT. 7/8/9 80%+ FACE 1/2+13**



-NOTES DE RÉGLAGES

- 1 FACE CROISÉE SUR DEVANT DE SCÈNE DEVANT LA PETITE SCÈNE.**
- 2 FACE SÉRRÉE NEZ DE SCÈNE**
- 3 FACE SÉRRÉ SUR MUSICIEN ET SON VIOLON**
- 4 CONTRE SUR MUSICIEN ET SON VIOLON**
- 5 ET 6. CONTRE LATÉRAL LE PLUS OUVERT SUR MAX PLATEAU**
- 7/8/9 CONTRE OUVERT AU MAX ET SUPERPOSÉS**
- 10 CONTRE PLONGÉE SUR MUSICIEN EN PLAN AMÉRICAIN**
- 11 POUR ÉCLAIRER LES CHEVAUX**
- 12 LATÉRAUX QUAND MUSICIEN SUR SCÈNE ASSIS ET DEBOUT**
- 13 LATÉRAUX QUANF MUSICIEN EST AU NEZ DE SCÈNE.**