



Grandir en musique

LA SILENCIEUSE EN VOYAGE

TRIO MEÏKHÂNEH

CRÉATION JEUNE PUBLIC 2019

DESCRIPTION

- **CONTENU** - Concert de musique du monde, création lumière autonome, mapping
- **PUBLIC** - Famille et jeune public (à partir de 6 ans)
- **DURÉE** - 50 minutes

CARACTÉRISTIQUES TECHNIQUES

- **IMPORTANT**
 - Le groupe est autonome sur une grande partie des besoins techniques.
 - Le spectacle est pensé pour s'adapter à une grande variété de lieux. En effet, il existe une marge de manœuvre sur l'ensemble des caractéristiques techniques.
 - Cependant, pour ne pas avoir de surprise le jour du spectacle il est nécessaire que l'organisateur vérifie tous les points techniques avec le groupe en amont.
- **SONORISATION** - Deux formules possibles en fonction du lieu et de la jauge → **À VOIR EN AMONT AVEC LE GROUPE** :
 - Concert acoustique
 - Concert sonorisé :
 - L'organisateur fournit matériel et technicien
 - Si besoin, le groupe fournit une partie des micros → **À VOIR EN AMONT AVEC LE GROUPE**
- **LUMIÈRE**
 - Le groupe :
 - Fournit tous les projecteurs nécessaires.
 - Dirige l'installation, les réglages et la désinstallation des lumières.
 - Gère les lumières en autonomie depuis la scène pendant le spectacle.
 - L'organisateur :
 - Fournit une salle adaptée :
 - Noir complet (Il est possible d'occulter les fenêtres avec du papier aluminium aspergé d'eau. Technique simple à installer et désinstaller).
 - Espace scénique
 - Dimensions 8 x 6 x 3 m
 - Aucune installation lumière n'est nécessaire. La création est faite pour pouvoir s'installer partout sur un sol nu.
 - Du matériel minimal (voir « fiche technique lumière et mapping » pour les détails) :
 - Un bloc de puissance (gradateur) câblé pour être commandé depuis la scène
 - 4 alimentations direct (220V)
 - 4 pieds lumière
 - Des rallonges et doublettes
 - Pains de fonte ou sacs de sable
 - Un technicien pour l'accueil technique et l'aide à l'installation
- **MAPPING**
 - Le groupe :
 - Fournit l'ensemble du matériel nécessaire pour le mapping.
 - Installe et règle le mapping en autonomie.
 - Gère le mapping en autonomie depuis la scène pendant le spectacle.

MEÏKHÂNEH - JEUNE PUBLIC	CONTACT GROUPE : www.meikhaneh.com - meikhaneh@gmail.com Johanni Curtet – 0033 (0)6 21 35 53 01 (portable) Milad Pasta – 0033 (0)6 99 77 45 63 (portable)
FICHE TECH GÉNÉRALE : SON, LUMIÈRE, MAPPING V4 – MARS 2020	

CE DOCUMENT CONTIENT

CONTACTS COMPLETS	PAGE 2
ORGANISATION ET TIMING DE LA MISE EN PLACE	PAGE 2
FICHE TECHNIQUE SON	PAGE 3
FICHE TECHNIQUE LUMIÈRE ET MAPPING	PAGE 6

CONTACTS COMPLETS

POUR TOUTES LES QUESTIONS, Y COMPRIS TECHNIQUES, MERCI DE CONTACTER D'ABORD MEÏKHÂNEH. SI NÉCESSAIRE, VOICI LE CONTACT DE TOUTES LES PERSONNES IMPLIQUÉES :

MEÏKHÂNEH	Johanni Curtet	0033 (0)6 21 35 53 01 (portable)	meikhaneh@gmail.com
	Milad Pasta	0033 (0)6 99 77 45 63 (portable)	meikhaneh@gmail.com
SON	Yanna Barbey	0033 (0)6 87 81 27 82 (portable)	yanna.plougoulm@orange.fr
LUMIÈRE	Jacky Jarry	0033 (0)6 09 57 23 33 (portable)	jackdelaluz@gmail.com
MAPPING	Baptiste de Bailliencourt	0033 (0)6 24 18 13 74 (portable)	db.baptiste@hotmail.fr

ORGANISATION ET TIMING DE LA MISE EN PLACE

		MINIMUM	IDÉAL
Installation et réglages lumière et mapping		2H	3H
Installation et patch son		Avant ou pendant l'installation lumière et mapping	
Concert sonorisé	Balances son	1H	1H30
Concert acoustique	Essais son	0H30	0H30
Pause avant le concert		1H00	2H
TOTAL CONCERT SONORISÉ		4H00	6H30
TOTAL CONCERT ACOUSTIQUE		3H30	5H30

L'organisation et le timing de la mise en place sont impérativement → **À VOIR EN AMONT AVEC LE GROUPE.**

FICHE TECHNIQUE SON

PRÉREQUIS SON

- **CONCERT SONORISÉ OU ACOUSTIQUE → À VOIR EN AMONT AVEC LE GROUPE.**
- **MATÉRIEL POUR LES CONCERTS SONORISÉS :**
 - L'organisateur doit fournir le matériel spécifié ci-dessous.
 - L'organisateur doit assurer l'accueil et la prise en charge technique : installation son, balances et conduite.
 - La fiche techniques est en grande partie adaptable, mais toute adaptation du matériel est → **À VOIR EN AMONT AVEC LE GROUPE.**
 - Le groupe peut fournir du matériel de substitution pour certains micros. Toute demande de matériel à fournir par le groupe est → **À VOIR EN AMONT AVEC LE GROUPE.**

INSTRUMENTS

JOHANNI



Guitare



Dombra

MARIA

Tovshuur
(Tête de cygne)

MILAD



Zarb

Daf
(Grand)

2 positions :
Porté à la main
Fixé sur trépied

Def
(Petit)

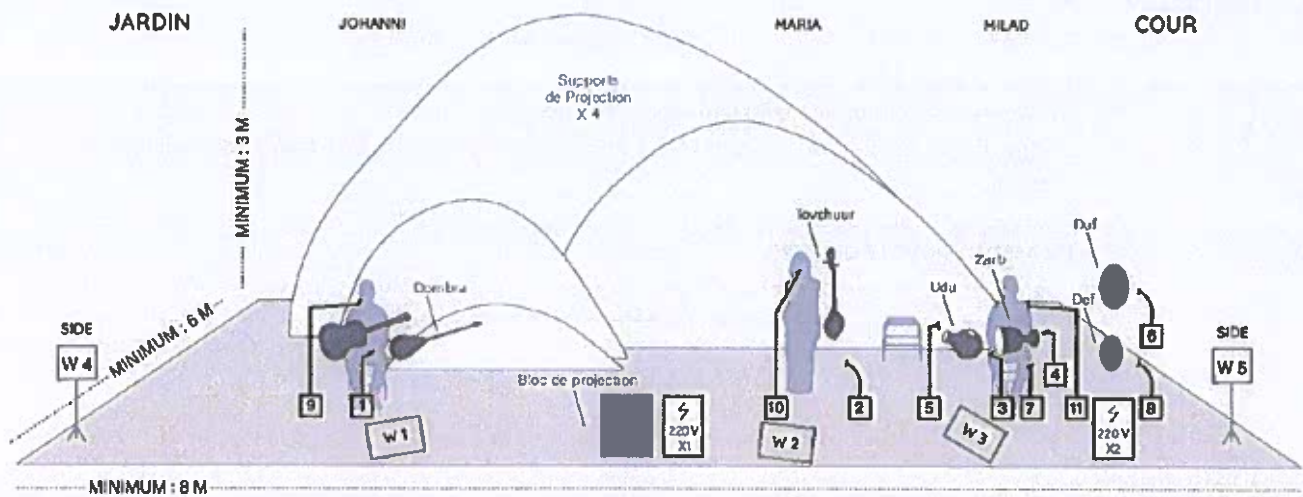
Udu



Cymbalettes

[FICHE TECHNIQUE SON - SUITE]

PLAN DE SCÈNE



PATCH

Tranche	Instrument	Fourni par le groupe	Demandé	Pied
1	Guitare / Dombra	(Le groupe peut fournir Oktava en substitut)	KM 184	Moyen
2	Tovshuur	DPA 4060	Alim phantom (48V)	—
3	Zarb Peau		KM 184	Petit
4	Zarb Low		M 88	Petit
5	Udu	(Le groupe peut fournir Oktava en substitut)	KM 184 *	Moyen
6	Daf position 1	T.Bone Ovide CC 100 (Équivalent DPA 4060)	Alim phantom (48V)	—
7	Daf position 2		KM 184	Petit
8	Def	T.Bone Ovide CC 100 (Équivalent DPA 4060)	Alim phantom (48V)	—
9	Voix Johanni		KMS 105	Grand
10	Voix Maria		KMS 105	Grand
11	Voix Milad		B 58	Grand

MEÏKHÂNEH - JEUNE PUBLIC	CONTACT GROUPE : www.meikhaneh.com - meikhaneh@gmail.com Johanni Curtet – 0033 (0)6 21 35 53 01 (portable) Milad Pasta – 0033 (0)6 99 77 45 63 (portable)
FICHE TECH GÉNÉRALE : SON, LUMIÈRE, MAPPING V4 – MARS 2020	

[FICHE TECHNIQUE SON – SUITE]

MATÉRIEL DEMANDÉ

DIFFUSION ET CONSOLE FAÇADE

Un système homogène de qualité professionnelle adapté à la salle ou au lieu.

RETOURS

Minimum : 3 retours. Idéal : 3 + 2 side fills.

Enceintes identiques. Circuits indépendants. De préférence, retour coaxial, Type : MTD 115

AUTRES

3 chaises discrètes, stables, sans accoudoir pour les musiciens

2 alimentations 220V pour le percussionniste (pour chaufferettes percussions)

1 alimentation 220V avant-scène centre pour le mapping

FICHE TECHNIQUE LUMIÈRE ET MAPPING

PRÉREQUIS LUMIÈRE ET MAPPING :

- Le groupe :
 - Fournit tous les projecteurs nécessaires.
 - Fournit l'ensemble du matériel nécessaire pour le mapping.
 - Dirige l'installation, les réglages et la désinstallation des lumières.
 - Installe et règle le mapping en autonomie.
 - Gère les lumières en autonomie depuis la scène pendant le spectacle.
 - Gère le mapping en autonomie depuis la scène pendant le spectacle.
- L'organisateur :
 - Fournit une salle adaptée :
 - Noir complet (Il est possible d'occulter les fenêtres avec du papier aluminium aspergé d'eau. Technique simple à installer et désinstaller).
 - Espace scénique
 - Dimensions : ouverture 8m X profondeur 6m X hauteur 3m
 - Sol plane et sans obstacle
 - Aucune installation lumière n'est nécessaire. La création est faite pour pouvoir s'installer partout sur un sol nu.
 - Distance minimale entre l'avant scène et les spectateurs : 1,5 m.
 - Du matériel minimal (voir ci-dessous pour les détails)
 - Un technicien pour l'accueil technique et l'aide à l'installation
 - Une pré-installation du câblage selon la fiche technique est nettement appréciée.

MEÏKHÂNEH - JEUNE PUBLIC	CONTACT GROUPE : www.meikhaneh.com - meikhaneh@gmail.com Johanni Curtet – 0033 (0)6 21 35 53 01 (portable) Milad Pasta – 0033 (0)6 99 77 45 63 (portable)
FICHE TECH GÉNÉRALE : SON, LUMIÈRE, MAPPING V4 – MARS 2020	

[FICHE TECHNIQUE LUMIÈRE ET MAPPING – SUITE]

PATCH LUMIÈRE

PROJECTEURS FOURNIS PAR LE GROUPE

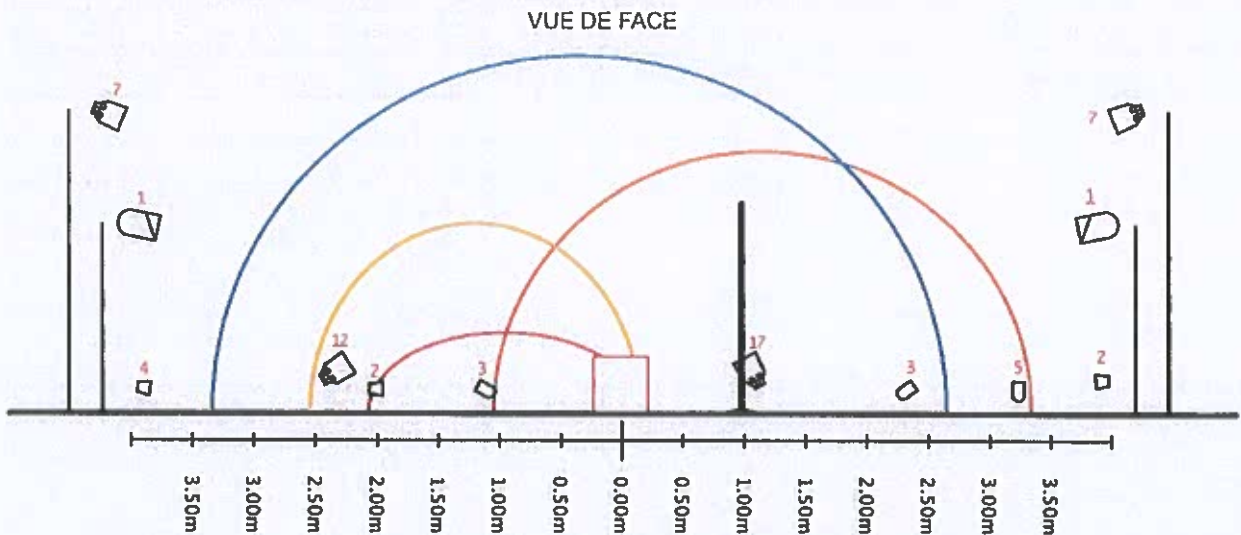
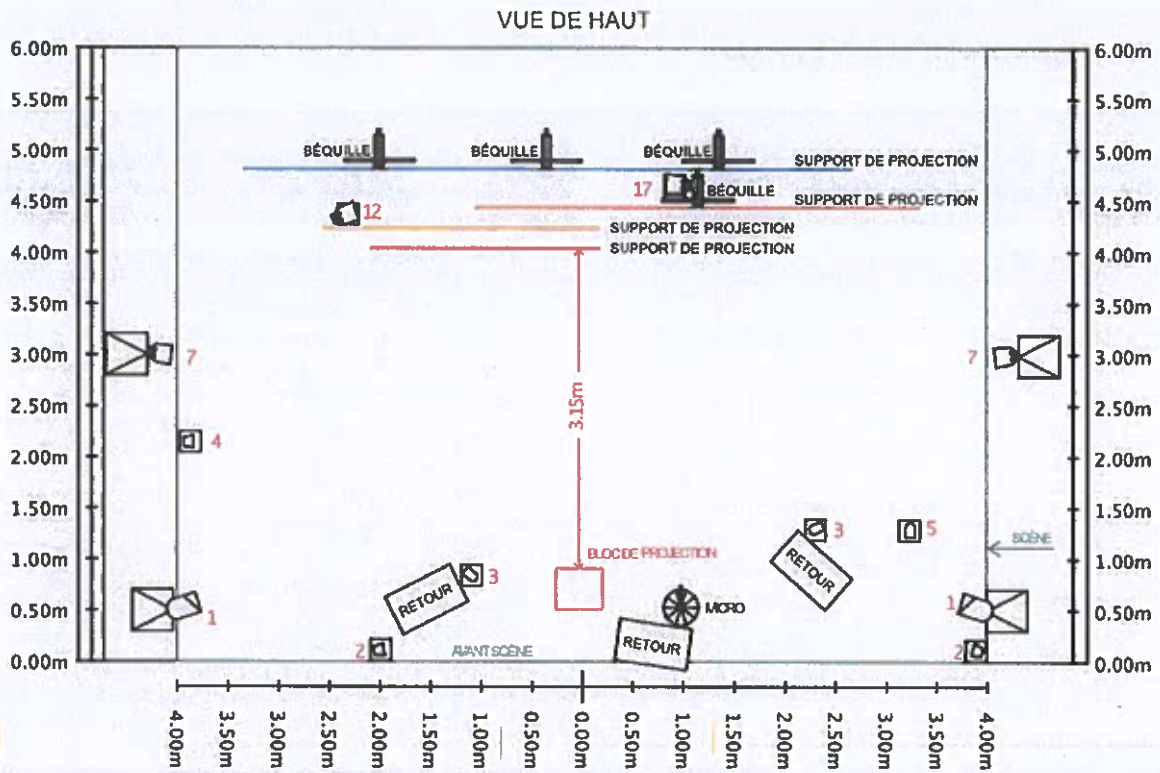
Circuit	Projecteur
1	PAR 56
	PAR 56
2	PAR 36 F1
	PAR 36 F1
3	PAR 16
	PAR 16
4	PAR 36 F1
5	PAR 16
7	PAR LED 30
	PAR LED 30
12	PAR LED 30
17	PAR LED 30

MATÉRIEL DEMANDÉ

Nombre	Matériel
1	Bloc de puissance digi VIS 6X2Kw
4	Alimentations directes 220 V <ul style="list-style-type: none"> • à Cour (Par Led) • à Cour (Chaufferettes percussions) • à Jardin (Par Led) • en avant centre (Bloc de projection)
7	Rallonges de 5m
4	Rallonges de 10m
2	Pieds hauteur 1,70m
2	Pieds hauteur 3,00m
1	Pied micro (pour mini découpe)
2	Multipaires éclatés de 6 lignes (1 de 20,00m et 1 de 5,00m)
3	Doublettes noir
4	Quadruplètes noir
14	Pains de fonte de 10 ou 12Kg Ou sacs de sable
1	Fer à repasser « steamer » pour repasser les supports de projection à la verticale une fois installés
2	Marteaux
2	Pinces multiprise
1	Adhésif Barnier

[FICHE TECHNIQUE LUMIÈRE ET MAPPING - SUITE]

PLAN DE FEU



LÉGENDE

Symbole	Nom	Nombre	Symbole	Nom	Nombre
	PAR LED	4		PAR 16	3
	PAR 56	2		Numéro de circuit	
	PAR 36 F1	3			