

Fiche Technique

Youkali

Contact : *(musicien)* Maruska Le Moing : 06.16.82.29.38

e-mail : ciesteinleinchen@gmail.com

Contact technique aux JM France : Franck Ducoron, régisseur général

01 44 61 86 78 – fducoron@jmfrance.org

Ce programme tourne sans régisseur.

Equipe de tournée :

2 chanteuses lyriques : Marthe Alexandre et Maruska Le Moing

1 pianiste : Yuko Osawa

Durée du spectacle : jeune public 50 min.

Cette fiche technique fait partie intégrante du contrat. Tout aménagement ne sera possible qu'avec l'accord du régisseur du spectacle ou des artistes.

Espace scénique (la scène doit être propre et chauffée, dégagée de tout décor).

Boîte noire de 6 x 6 m

Ouverture du plateau : 6 m minimum / idéal et max 8m

Profondeur du plateau : 6 m minimum / idéal et max 8m

+ 2 m de dégagement derrière les pendrillons à cour et à jardin (ou 1m50 min)

Hauteur sous perches (idéal 7m)

Noir conseillé

Couleur du sol : noir

Fond noir.

Pendrillons à l'italienne avec 2 m de dégagement à cour et jardin (ou 1m 50 min)

2 praticables 2mx1m hauteur 60cm et 80cm (les praticables doivent être installés avant l'arrivée de la CIE)

Loge : Prévoir deux loges à proximité de la scène, éclairées, avec table, chaises, miroir, lavabo, fer à repasser et toilettes. Prévoir un catering léger pour 3 personnes.

Accueil du public : La prise de photo pendant le spectacle ne sera autorisée qu'avec l'accord des artistes.

Accueil technique :

L'équipe technique du lieu d'accueil se chargera de la pré-implantation d'après les plans son et lumière fournis, de façon à ce que les réglages puissent commencer dès l'arrivée de notre équipe. Le personnel technique restera à disposition pendant les réglages, la balance et les représentations.

Temps des réglages : **2 h, après pré-implantation**

(1) prévoir un accès à la salle la veille pour le dépôt du matériel et faire la mise en arrivant (1H) afin que le lendemain elles puissent commencer les réglages lumières et le filage technique.

Sonorisation : le régisseur son est indispensable

Console.

Façade puissance en fonction du lieu

2 retours de scène identiques sur pieds

1 lecteur cd autopause

Eclairage : le régisseur lumière est indispensable - ci joint le plan de feu

8 Pc 1000W

1 Par 64 (lampe Cp61)

6 découpes 613 SX RJ

6 pieds hauteur : 1.60m

FICHE TECHNIQUE
YOUKALI
Tournée JMF

Mise en scène : Louise Lévêque
Compagnie **STEIN-LEIN-CHEN**
www.steinleinchen.com

Spectacle lyrique jeune public, à partir de 6 ans
Durée : 50 minutes

Équipe de tournée :

2 chanteuses lyriques : Marthe Alexandre et Maruska Le Moing
1 pianiste : Yuko Osawa

Contacts :

Maruska Le Moing / 06.16.82.29.38 / ciesteinleinchen@gmail.com

Si besoin, contact technique : Elsa Gautier / 06.50.00.13.80 / elsa.gautier@live.fr
(+ ciesteinleinchen@gmail.com en copie)

CONDITIONS PARTICULIÈRES DE TOURNÉE JMF :

L'équipe tourne sans régisseur.

La régie se fera donc par un des personnels technique de la salle qui accueille.

Un pré-montage lumière, son et draperie est nécessaire avant l'arrivée de la compagnie.

L'arrivée des artistes se fait la veille. Il faut qu'elles puissent décharger le décor (transporté dans un monospace) et faire la mise en arrivant (1h) afin que le lendemain matin elles puissent commencer les réglages lumière et le filage technique.

La conduite contient 16 tops (son et lumière confondus), il est donc important que le personnel d'accueil soit familier du matériel utilisé, et disponible tout au long de l'exploitation du spectacle.

Un dossier complet de régie sera transmis en amont.

Besoins techniques :

Plateau :

Aire de jeu: dimensions idéales de 8m d'ouverture par 8m de profondeur. Minimum : 6m x 6m.
Avoir au moins 2m en plus de dégagements en coulisses à Jardin et Cour (placements des projecteurs latéraux : cf plan annexe).

Hauteur sous perches idéale : 7m

Sol : Noir mat.

Le lieu doit fournir : 2 praticables de 2m x 1m, de hauteur 60 cm et 80 cm.
Prévoir un tps sur la longueur, derrière le praticable de 80cm, afin d'éviter les fuites lumineuses.

Boîte noire à l'italienne.

Une importance particulière sera donnée aux découvertes afin que les latéraux placés dans les rues de la boîte noire ne soient pas visibles du public.

Un pré-montage est nécessaire avant l'arrivée de la compagnie.

Le piano et son support ainsi que les accessoires sont apportés par la compagnie dans un monospace.

Son :

Une façade adaptée à la salle ainsi que 2 retours au plateau, sur pieds, au lointain, sont nécessaires.

L'équipe fournira les fichiers son sur clé usb et sur CD. La personne de la salle qui assurera la régie optera pour l'option qu'elle préfère pour envoyer le son. Prévoir un lecteur CD autopause.

Régie en salle.

Lumière :

Un pré-montage lumière est nécessaire avant l'arrivée de la compagnie

La régie lumière et la régie son doivent être à côté l'une de l'autre, un.e technicien.ne d'accueil effectuera les tops son et lumière durant le spectacle.

Matériel à fournir :

8 x PC 1kw

6 x 614SX

1 x PAR CP61

6 x pieds lumière, hauteur 1m60

La compagnie amène toutes les gélamines sauf les diffuseurs (besoin de #119).

Hauteur des perches idéale : 7m

Prévoir un direct + 1 doublette au plateau (au sol, à Cour) pour alimenter une veilleuse et des Leds sur le décor.

Console lumière à fournir par le lieu : jeu d'orgue à mémoire type ETC, ADB, pouvant lire les fichiers .ascii.

La conduite lumière sera fournie sur clé usb.

La conduite papier détaillée sera dans le dossier complet de régie et répétée avec le personnel d'accueil lors du filage technique.

La compagnie apporte une petite imprimante dans sa boîte (15cm x 15cm x 15cm) reliée à un ordinateur au plateau par un câble RJ45 (tous deux fournis par la compagnie).

Celle-ci sera placée sur une perche au gril. Prévoir une ligne directe pour alimenter l'imprimante au gril et une autre pour alimenter l'ordinateur en coulisse. Ce système se pilote via une télécommande sans fil gérée par une des comédienne pendant le jeu.

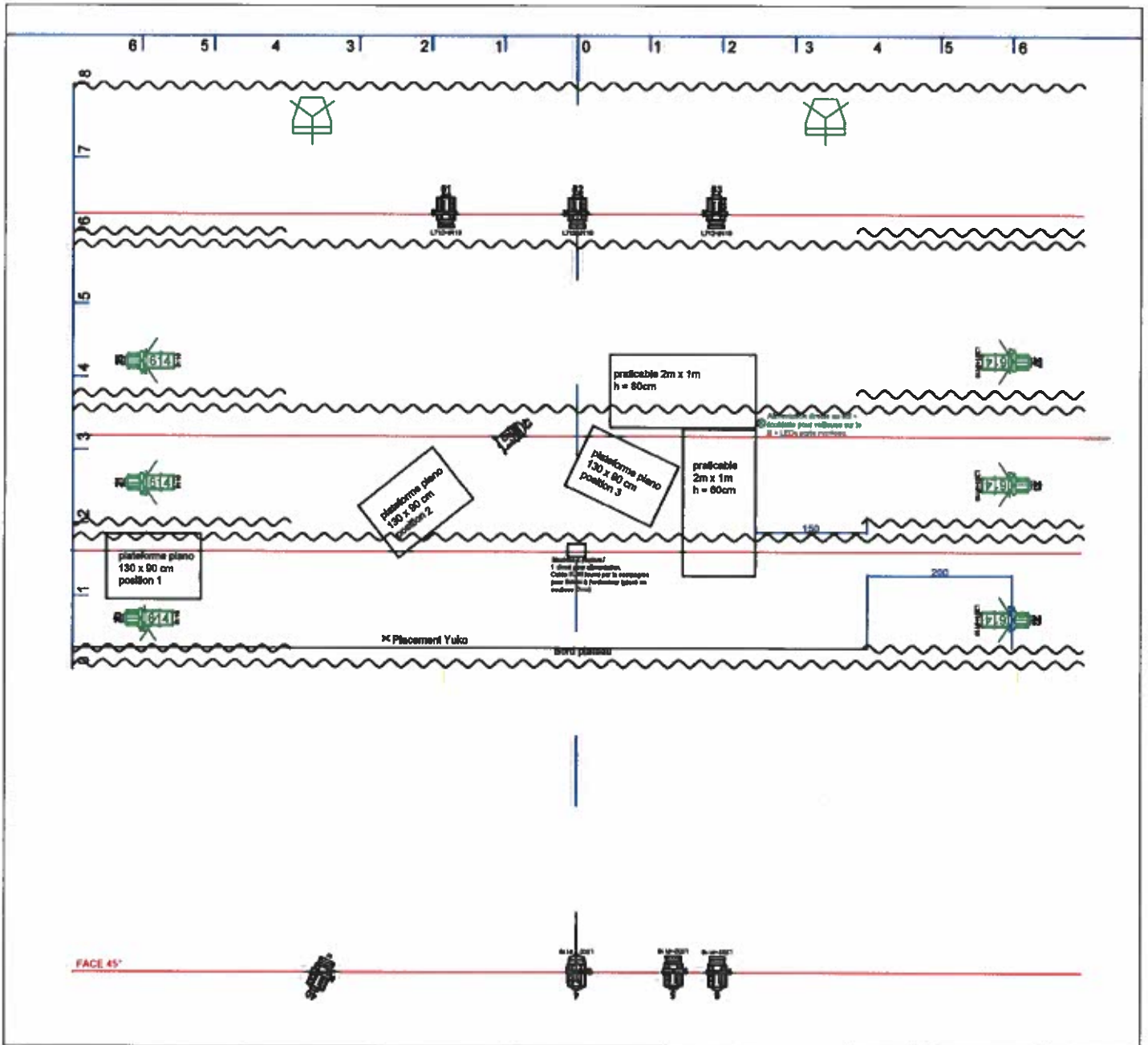
Plan de tournée JMF fourni en annexe.

Accueil artistes : une loge chauffée sera mise à disposition des chanteuses et de la pianiste.

Planning idéal :

Horaires	Descriptif	Technicien.ne
J-1		
	Arrivée compagnie	
17h-18h	Déchargement décor, installation, mise	1
J		
9h-10h	Réglages lumière	1
10h-11h	Réglages des intensités / conduite	1
11h-12h	Filage technique	1
12h-13h	Pause midi	
13h-14h	Échauffement	
14h-15h	Spectacle	1
15h-16h	Mise si jeu le lendemain Démontage, chargement si dernière.	1

Plan de tournée Youkali - JMF



LÉGENDE



614SX x 6
PC 1kw x 8
PAR CP61 x 1



Pieds x 6
Hauteur lentilles : 1m80
Retours son sur pieds au lointain

YOKALI

Plan tournée JMF
SANS REGISSEUR

Impression A4

Régie lumière compagnie
(PAS EN TOURNÉE)
Elsa Gautier
elsa.gautier@live.fr 06.50.00.13.80

La compagnie apporte toutes les gélâtines sauf les diffuseurs.

Aire de jeu : 6m x 6m minimum
Nécessité absolue d'une boîte noire sans découvertes pour cacher les projecteurs latéraux (2m de dégagement en coulisses)
Hauteur sous perches idéale : 7m

Une console lisant les fichiers .ascii est obligatoire. La conduite lumière sera fournie sur clé USB.

Les fichiers son seront fournis sur clef USB et sur CD.