



Cie Le Berger des Sons
6, rue de l'Eglise – 64680 HERRERE
contact@lebergerdessons.fr
N° de SIRET : 892 504 473 - code APE : 9001Z
N° licence : L-D-21-000269

Fiche technique Salle Equipée – Mise à jour : 2022-10

Version Scolaires « Lou Petit » - JM France - Durée 40 mn + 15 mn Bord de plateau



Toute adaptation est possible en fonction du lieu
et du matériel disponible sur place.

Pour cela, merci d'envoyer au plus vite les plans et la liste du matériel au régisseur technique afin d'effectuer les adaptations nécessaires.

Artiste : **Alain Larribet**

Régisseur : **Olivier Pouquet : 06 14 18 69 56 - Mail : olivier.pouquet@orange.fr**

Le pré-montage et les réglages lumières doivent être faits avant notre arrivée.

Si la première représentation a lieu le matin, il est souhaitable de pouvoir décharger le matériel la veille.

L'installation + retouches réglages + Balances nécessitent 2 heures.

La régie (son et lumières) doit être placée en salle, le plus au centre possible (Table 120 x 60 cm minimum).

Plateau : Ouverture 8 m (6 m minimum) – Profondeur 6 m (4 m minimum)

Rideau noir en fond de scène et pendrillons sur les côtés

Hauteur sous plafond : 3 m minimum

Il est nécessaire d’avoir un noir salle.

Personnel : Il faut au minimum 2 techniciens son/ lumières connaissant bien le matériel de la salle.

Éléments scéniques à fournir :

2 x chaises sans accoudoirs identiques si possible noires ou en bois



Loge : chauffée avec un miroir. Un petit catering simple (thé, café, sucré, salé) sera très apprécié.

Mise à jour : 2022-10

Régisseur : Olivier POUQUET
06-14-18-69-56 - olivier.pouquet@orange.fr

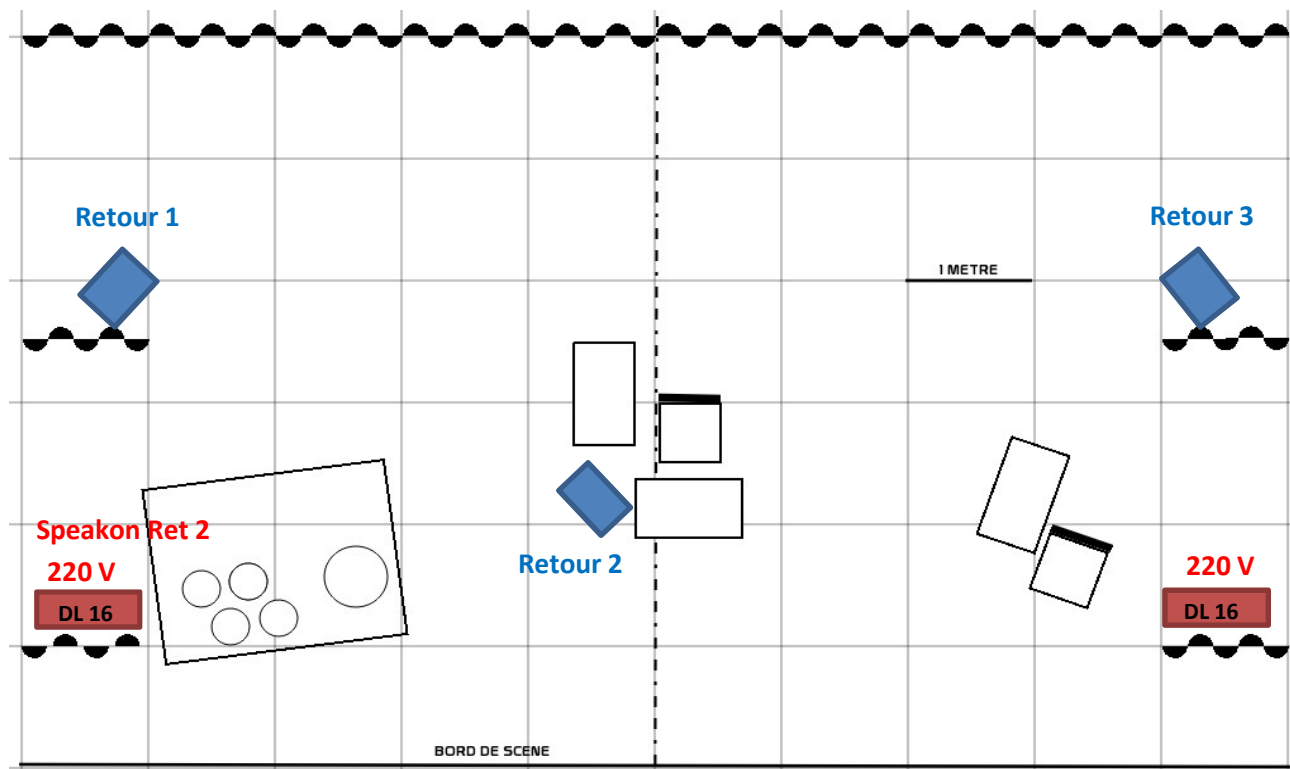
Matériel à fournir :

Diffusion adaptée à la salle , avec des rappels au-delà de 10 m
3 x retours identiques + câbles
Liaison RJ 45 scène/console
1 x PC 16A - 220 V côté jardin - avant scène
1 x PC 16A - 220 V côté cour - avant scène
1 x PC 16A - 220 V à la régie
Liaisons Xlr vers amplis : depuis DL 16 jardin ou cour ou console régie
Out 1 : Retour 1
Out 2 : Retour 2
Out 3 : Retour 3
Out 6 et 6 : Rappels
Out 7 et 8 : Face

Le câble speakon du retour 2 doit arriver à l'avant scène côté Jardin.

Matériel fourni par la Cie:

Console + racks de scène + micros + pieds + DI + Cablages





Fiche Technique Lumières

Mise à jour : 2022-10

Version JMF "Lou Petit"

Régisseur : Olivier POUQUET - 06-14-18-69-56 - olivier.pouquet@orange.fr

No	Grada	Projecteurs	Gélatines	Désignation			
1	1	1 x PC 1 kW	L 249 + R 119	Face Aquariums			Perche Face
2	2	1 x PC 1 kW	L 249 + R 119	Face Calebasse			Perche Face
3	3	1 x PC 1 kW	L 249 + R 119	Face Jardin Transition			Perche Face
4	4	1 x PC 1 kW	L 249 + R 119	Face Milieu Jardin			Perche Face
5	5	1 x PC 1 kW	L 249 + R 119	Face Milieu			Perche Face
6	6	1 x PC 1 kW	L 249 + R 119	Face Cour			Perche Face
7	7	1 x PC 1 kW	L 205 + R 119	Face Harmonium			Perche Face
8	8	1 x PC 1 kW	L 205 + R 119	Face Chaise			Perche Face
9	9	1 x Par 64 CP 62	L 119	Contre Aquariums			Perche Contre
10	10	2 x Par 64 CP 62	L 715	Contre Diphonique			Perche Contre
11	11	1 x PC 1 kW	L 013	Contre Calebasse			Perche Contre
12	12	1 x PC 1 kW	L 203	Contre Jardin			Perche Contre
13	13	1 x Par 64 CP 62	L 204	Contre Harmonium			Perche Contre
14	14	1 x PC 1 kW	L 203	Contre Milieu			Perche Contre
15	15	1 x Par 64 CP 62	L 119	Contre Nuit Cour			Perche Contre
19	16	1 x PC 1 kW	L 105	Sol jardin		Platine Sol	Sol
20	17	1 x PC 1 kW	L 022	Sol Cour AV		Platine Sol	Sol
21	18	1 x PC 1 kW	L 015	Sol Cour AR		Platine Sol	Sol
24	19	2 x Cycliodes		Salle			lumière salle non graduée

Matériel à fournir :




19 x Circuits Gradateurs
 14 x PC 1 kW
 5 x Par 64 CP 62
 2 x cycliodes 1 kW (si salle non graduée)
 Dmx à côté de la console son + Avant scène Jardin et Cour
 câblage nécessaire
 Gélatines

Matériel fourni par la Cie:

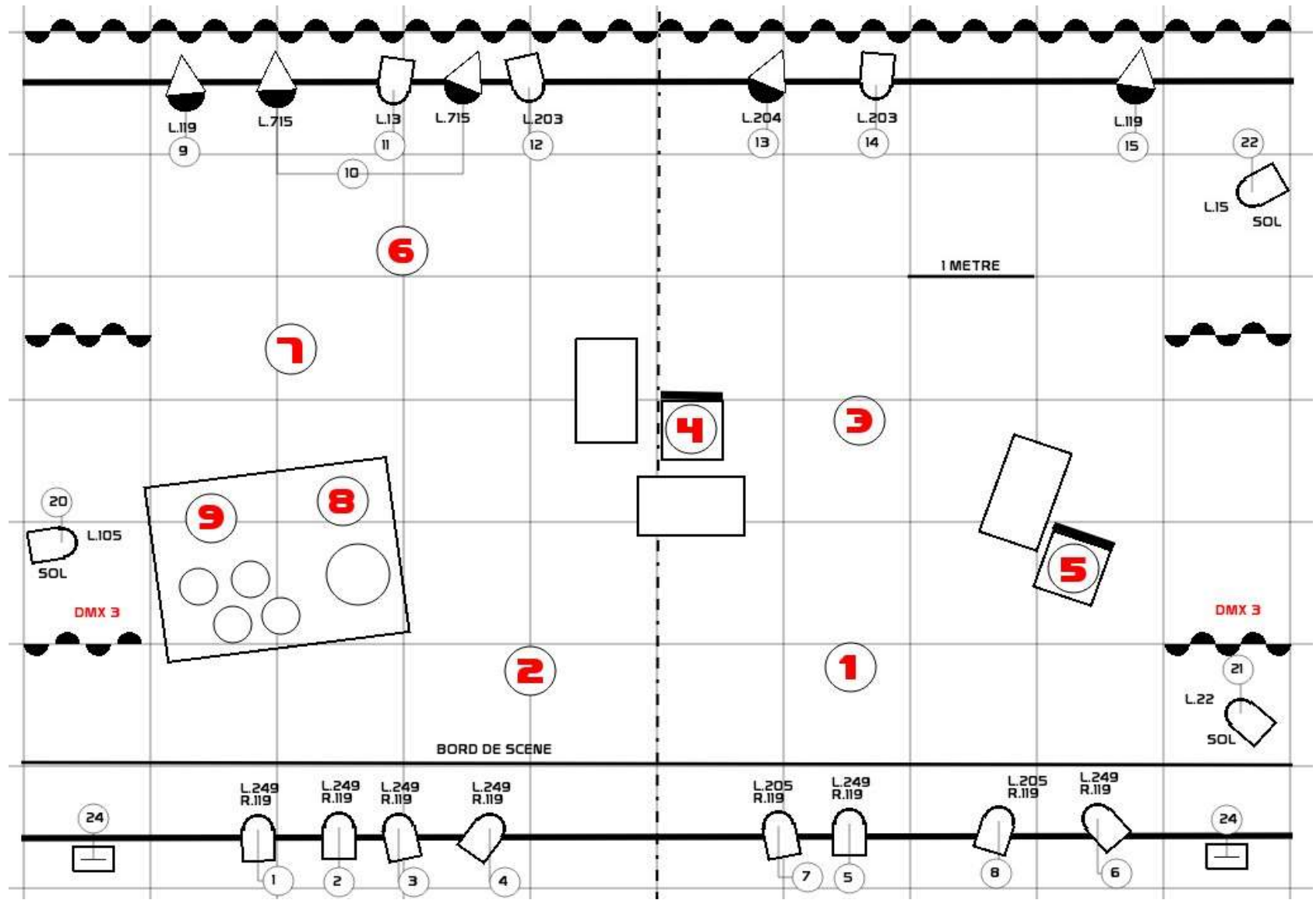
6 x Par 16 + Platines sol
 4 x Par Leds (Aquariums)
 1 x Grada 4 circuits (PC 16A)
 1 x Grada 1 circuit (PC 16A)
 Ordinateur + Interface DMX 5
 Complément Gélatines si besoin

Options:

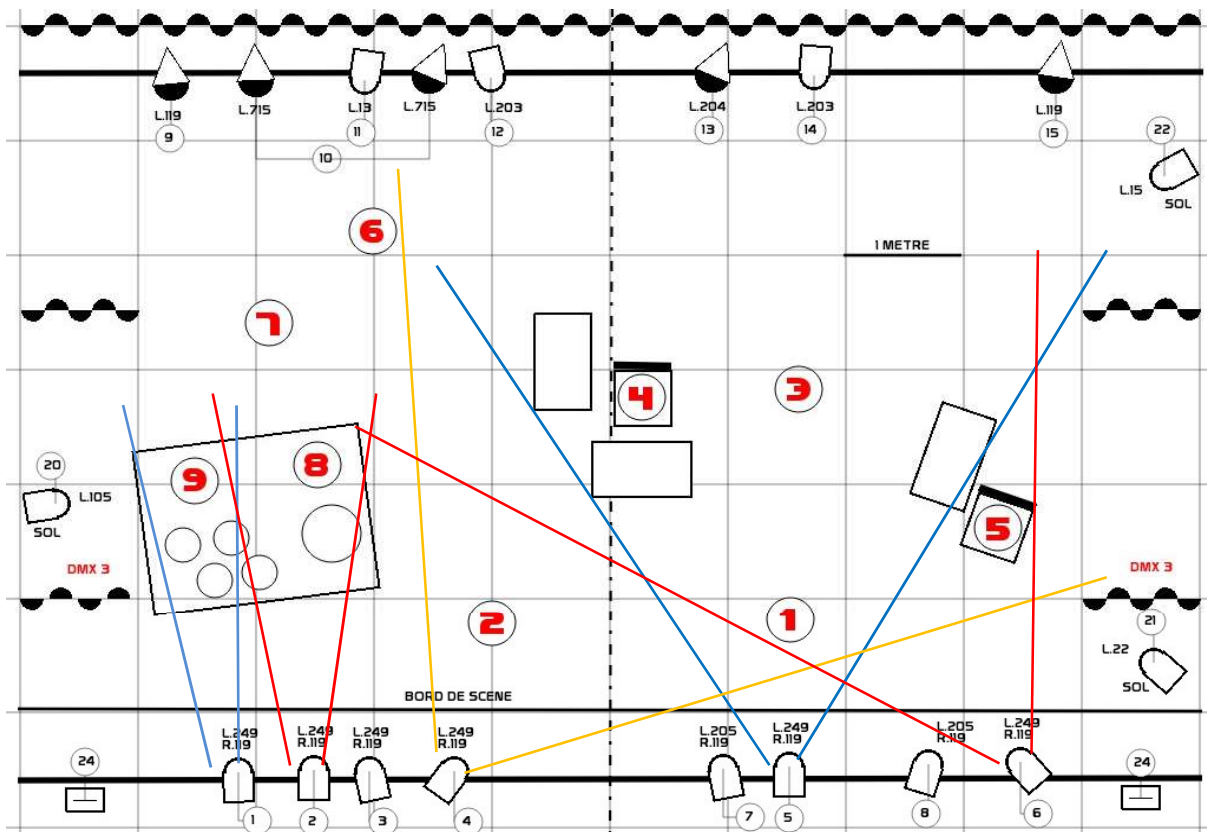
Les contres et les sols peuvent être remplacés par des Leds

-  14 PC 1kw
-  5 Par64 CP62
-  2 Horiziode

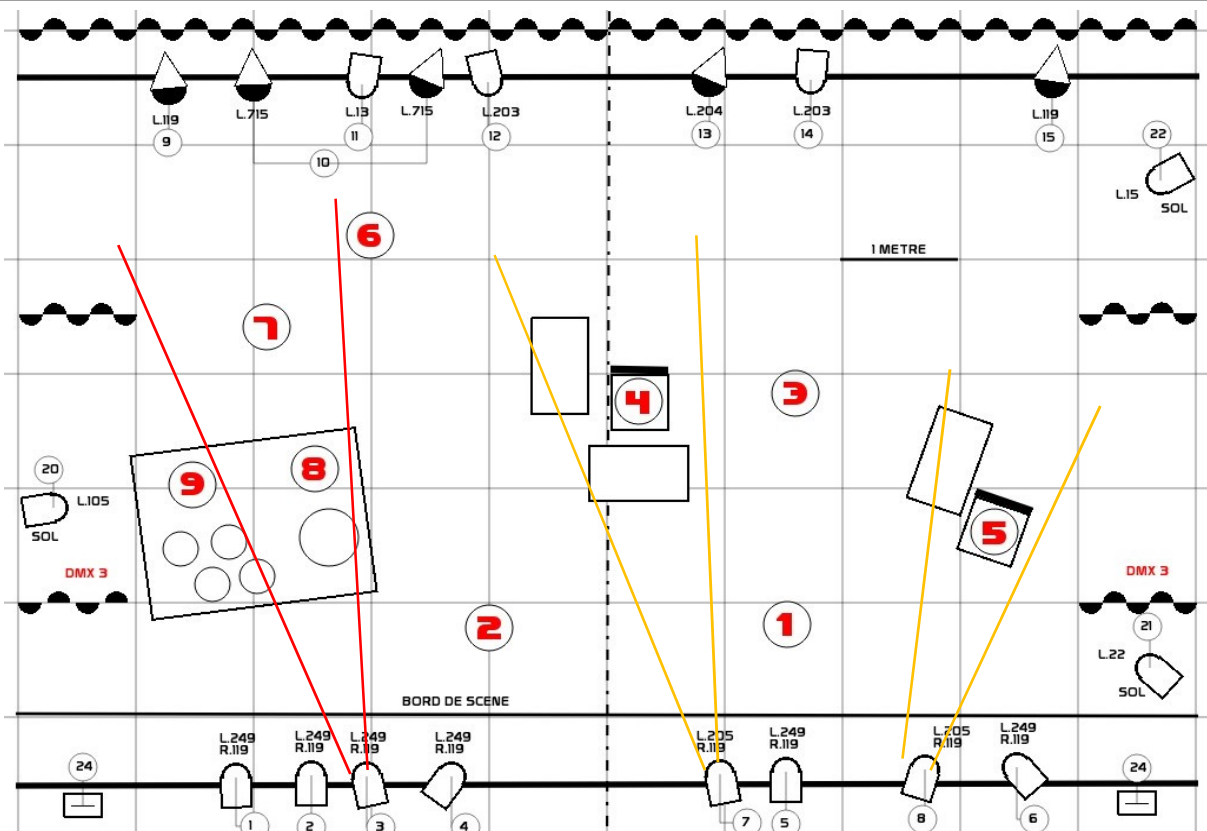
- Lee 13 x 1 PC 1kw
- Lee 15 x 1 PC 1kw
- Lee 22 x 1 PC 1kw
- Lee 105 x 1 PC 1kw
- Lee 119 x 2 Par64 CP62
- Lee 203 x 2 PC 1kw
- Lee 204 x 1 Par64 CP62
- Lee 205 x 2 PC 1kw
- Lee 249 x 6 PC 1kw
- Lee 715 x 2 Par64 CP62
- Rosco 119 x 8 PC 1kw



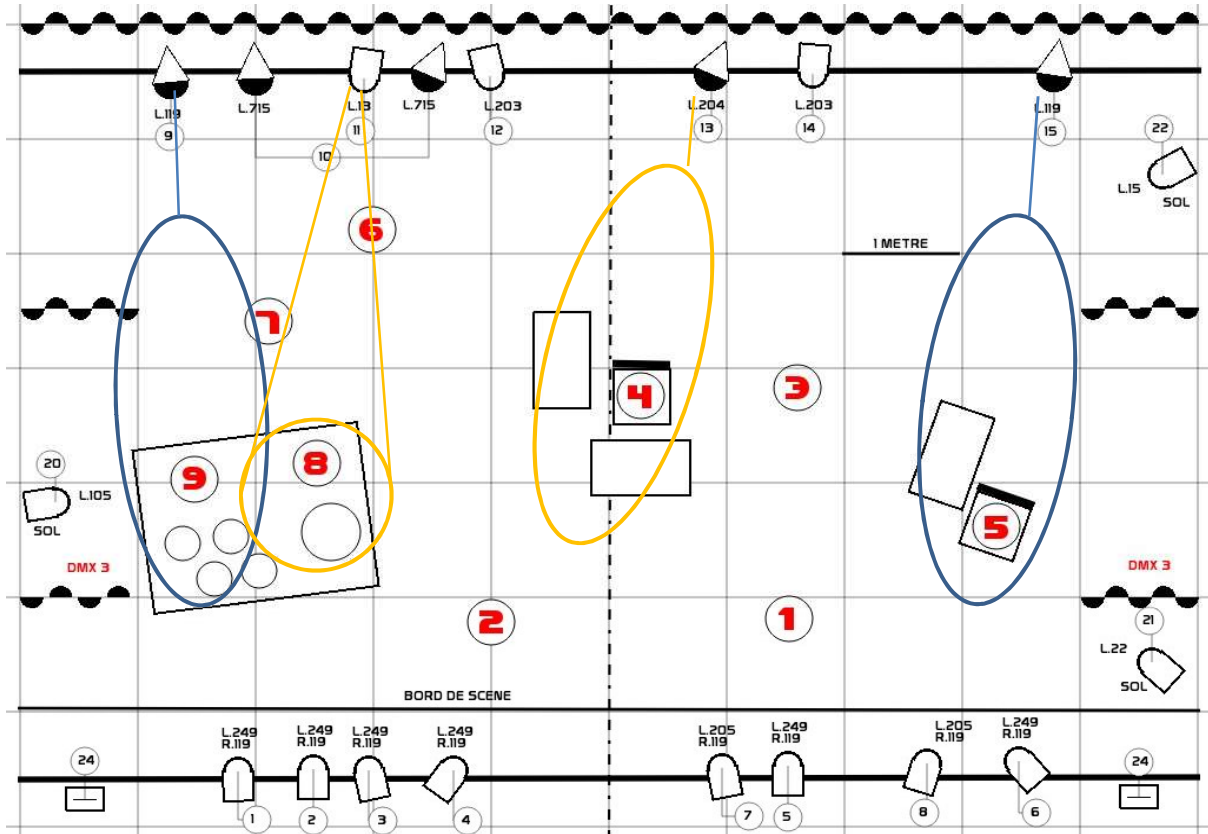
Faces 1 + 2 + 4 + 5 + 6 / L 249 + R 119



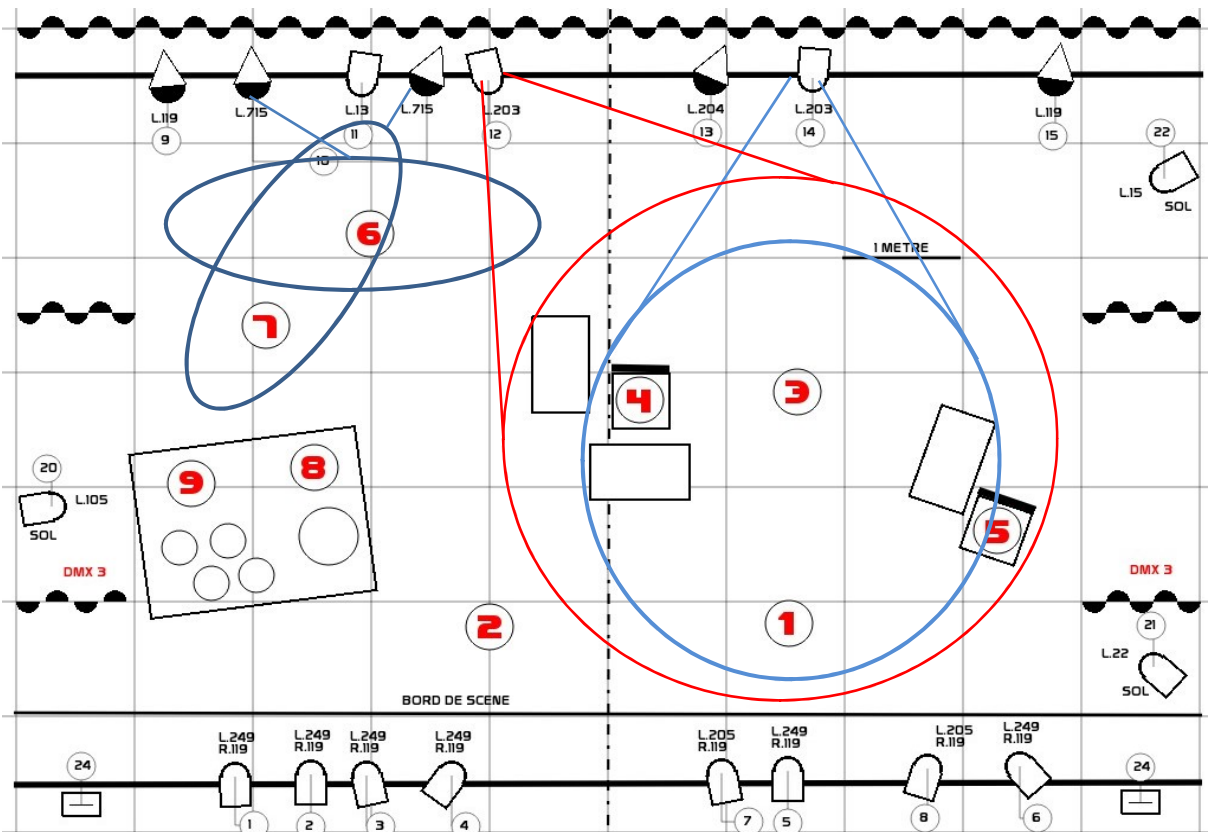
Face 3 / L 249 + R 119 et Faces 7 + 8 / L 205 + R 119



Contres 9 + 15 / L 119 et 11 / L 013 et 13 / L 204



Contres 10 / L 715 et 12 + 14 / L 203



Circuit	Type	Qté	Gélatines	Fonction	Position Alain	Réglages
1	PC 1 kW	1	L 249 + R 119	Face Aquariums	9 - Assis au Sol	Diamètre 1,3 m environ - Ne pas éclairer les aquariums
2	PC 1 kW	1	L 249 + R 119	Face Calebasse	8 - Assis au Sol	Diamètre 1,5 m environ - Eclairer la Calebasse
3	PC 1 kW	1	L 249 + R 119	Face Jardin Transition	7 - Debout	Ne pas éclairer les Aquariums et la Calebasse
4	PC 1 kW	1	L 249 + R 119	Face Milieu Jardin	2 + 3 - Debout	Ne pas éclairer la Calebasse
5	PC 1 kW	1	L 249 + R 119	Face Milieu	1 + 3 - Debout	Couloir dans l'axe
6	PC 1 kW	1	L 249 + R 119	Face Cour	1 + 3 - Debout	
7	PC 1 kW	1	L 205 + R 119	Face Harmonium	4 - Assis Chaise	Diamètre 1,5 m environ
8	PC 1 kW	1	L 205 + R 119	Face Chaise	5 - Assis Chaise	Diamètre 0,8 m environ
9	Par 64 CP 62	1	L 119	Contre Aquariums	9 - Assis Sol	Banane verticale
10	Par 64 CP 62	2	L 715	Contre Diphonique	6 + 7 - Debout	Banane Verticale à Cour et Horizontale à Jardin
11	PC 1 kW	1	L 013	Contre Calebasse	8 - Assis au Sol	Diamètre 1 m environ - Ne pas éclairer la Calebasse
12	PC 1 kW	1	L 203	Contre Jardin	2 - 4 - Debout	
13	Par 64 CP 62	1	L 204	Contre Harmonium	4 - Assis Chaise	Banane Verticale
14	PC 1 kW	1	L 203	Contre Milieu	1 - 3 - Debout	
15	Par 64 CP 62	1	L 119	Contre Nuit Cour	5 - Assis Chaise	Banane Verticale
20	PC 1 kW	1	L 105	Sol jardin		Axe 8-4
21	PC 1 kW	1	L 022	Sol Cour AV	5 - Assis Chaise	
22	PC 1 kW	1	L 015	Sol Cour AR	4 - Assis Chaise	
24	Cycliodes	2		Lumière Graduée Salle		