

# **Fiche Technique**

## **TOURNESOL**

**Contact : Sophie AUPIED : 06 35 49 80 77**

Contact technique aux JM France : Franck Ducoron, régisseur général  
01 44 61 86 78 – fducoron@jmfrance.org

**Ce programme tourne sans régisseur.**

**Durée du spectacle : jeune public 50 min / tout public 1 h10.**

**Equipe :** Sophie AUPIED et Claire LEBRUN

***Cette fiche technique fait partie intégrante du contrat. Tout aménagement ne sera possible qu'avec l'accord du régisseur du spectacle ou des artistes.***

**Espace scénique (la scène doit être propre et chauffée, dégagée de tout décor).**

Ouverture : 7 m

Profondeur : 5 m

Noir conseillé, prévoir une occultation

Couleur du sol : noir si possible

Fond noir.

Pendrillons.

**Loge :** Prévoir deux loges à proximité de la scène, éclairées, avec table, chaises, miroir, lavabo, fer à repasser et toilettes. Prévoir un catering léger pour 2 personnes.

**Accueil du public :** La prise de photo pendant le spectacle ne sera autorisée qu'avec l'accord des artistes.

**Accueil technique :**

L'équipe technique du lieu d'accueil se chargera de la pré-implantation d'après les plans son et lumière fournis, de façon à ce que les réglages puissent commencer dès l'arrivée de notre équipe.

Le personnel technique restera à disposition pendant les réglages, la balance et les représentations.

Temps des réglages : **2 h, après pré-implantation**

**(1) prévoir un accès à la salle la veille pour le dépôt du matériel.**

**Backline : 1 banquette piano réglable en hauteur**

**1 chaise en bois noire sans accoudoir**

**Sonorisation : le régisseur son est indispensable - ci-joint la feuille de patch.**

Console de préférence numérique.

Si analogique prévoir : 2 reverb, 1 égaliseurs stéréo 31 bandes ( face ), 1 égaliseurs stéréo 31 bandes ( retour )

Façade puissance en fonction du lieu,

2 sides sur pied

2 DI

**Les JM France fournissent : l'ensemble des micros HF : voir fiche son**

**Eclairage : le régisseur lumière est indispensable - ci joint le plan de feu**

**13 PC 1000w,**

**15 Par 64 CP 62 1000W,**

**4 Par 64 CP 60 1000W**

**3 découpes COURTES 613 SX avec couteaux**

**2 portes gobo**

**2 horiziodes 1000W**

**1 pied hauteur 1.50m**

## Fiche Technique Son *Tourne Sol*

### Backline :

L'organisateur **fournira une banquette de piano réglable et une chaise en bois noire sans accoudoir.**

### Micros :

Le kit micros et système HF sont fournis par le groupe.

**À fournir : Une DI Active  
Une DI Passive**

### Retours :

2 sides en 12" ou 15".

### Patch Son Tourne Sol

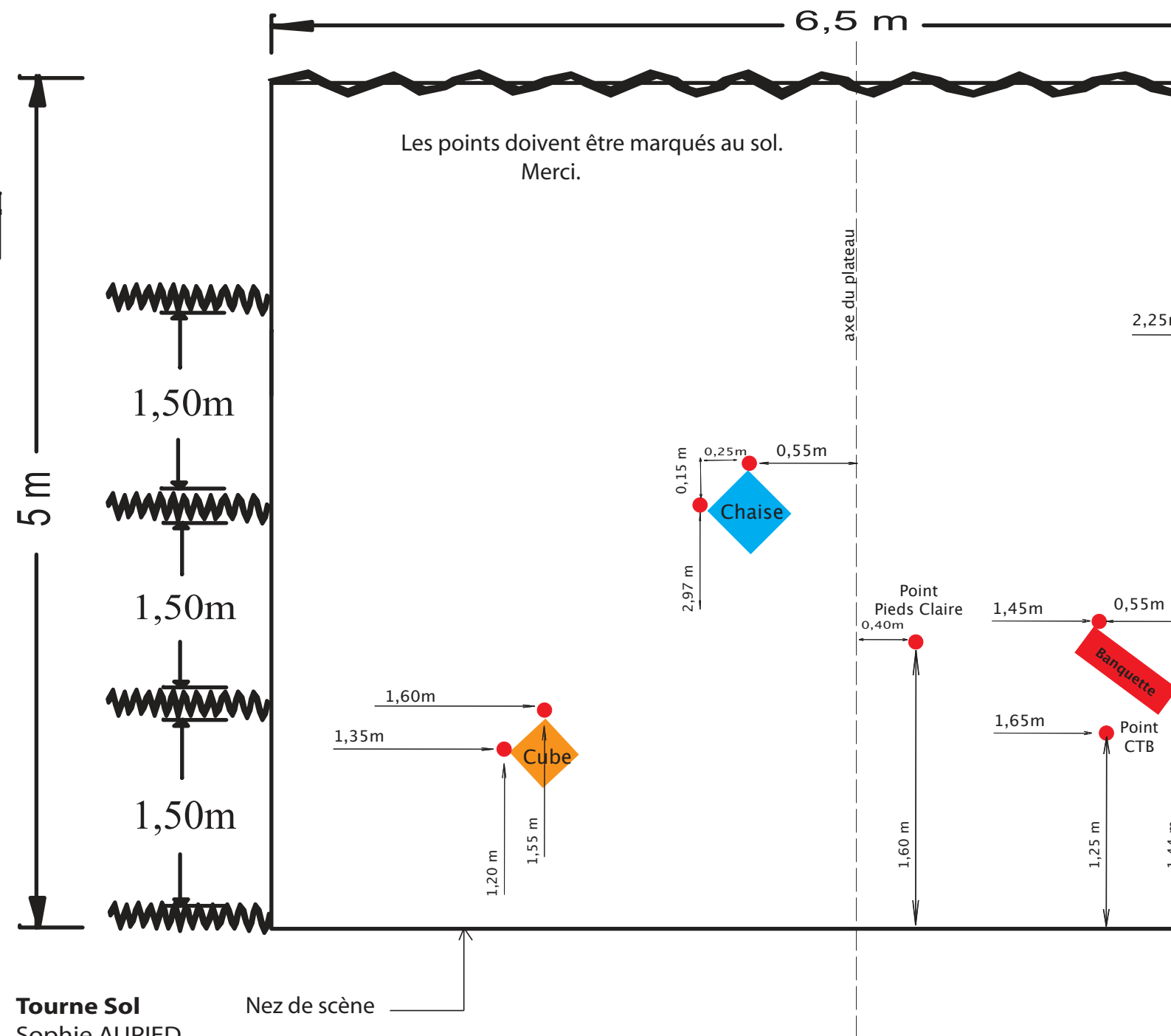
1	Acc Main Gauche	DPA 4099 <b>fourni</b> HF	Shure UR4D H4E
2	Acc Main Droite	DPA 4099 <b>fourni</b> HF	Shure UR4D H4E
3	Contre Basse	DPA 4099 <b>fourni</b> HF	Shure UR4D L3E
4	SPD Kick	DI Passive	
5	Basse élec.	DI Active	
6	Sophie	DPA 4088 <b>fourni</b> HF	Sennheiser ew300 G3 Band G
7	Claire	DPA 4088 <b>fourni</b> HF	Sennheiser ew300 G3 Band G
FX1	Hall 3s		
FX2	Plate 1,5s		
FX3	Delay 0,7s		
AUX1	Side Jardin	Enceinte 12" minimum	
AUX2	Side Cour	Enceinte 12" minimum	

Globalement mettre toujours un peu de Hall  
sur les 2 Voix et la Contre B  
( 2 Voix + et Contre B + )  
et un peu de Plate sur l'accordéon  
(Acc +)

Conduite Son Tourne Sol

Titres	Hall 3s	Plate 1,6s	Delay 0,7s	Contre B	Acc	Kick	Bas
<b>Bach Power</b>		Acc ++		x	x	x	
Texte Intro Voix parlées				x	x		
<b>L'Admiré</b>				x	x	x	
<b>Sonate d'Ellis</b> Intro	4s Contre B ++			x			
Bruitage Océan	4s Contre B +++		Contre B ++	x			
Texte Claire <b>Pacifique</b>	4s Contre B +++		Couper delay	x			
Entrée Acc	4s Contre B +++	Acc ++		x	x	x	
Fin de la chanson	Revenir à Contre B +			x	x	x	
<b>Libertango</b>	Revenir Hall 3,5s	Acc ++		x	x		
Texte intro Calme Cool				x			
<b>Calme Cool</b>	2 Voix ++			x			
<b>Do Do Remember</b>	Sophie à l'accordina ++			x			
<b>L'Adorable</b> Partie 1 instrumental		Acc +++ sur sirène Puis baisser quand revient la mélodie		x	x		Passag Contre Basse

<b>L'Adorable</b> Partie 2 Bruitage bouches	3,5s 2 Voix +++	Acc ++	2 Voix ++		x				
<b>Jungle</b>	3,5s 2 Voix +++	Acc ++	1sec 2 Voix ++						
<b>Fin de Jungle</b> « chiiitt » + 3 tapotements sur la Contre B	Revenir 3s 2Voix +	Acc +	Couper delay	x					
<b>Le Vieux Singe</b>		Acc +		x	x				
Texte+onomatopées									
<b>Sol Sol</b>				x	x		x		
Texte									
<b>Pointe au Sel</b> <b>enchaînement</b>	Acc++						x		
<b>Beethoven</b> <b>enchaînement</b>	3,5s 2 Voix ++ et			x	x				
<b>Falbala</b>	Revenir 3s 2Voix +	Acc ++		x	x			x	
Texte									
	Couper envoie Acc dans la Hall								
<b>À l'eau</b>		Acc +		x	x			x	
<b>Tourne Sol</b>				Mute Contre			x	x	x
Remerciements							x	x	x

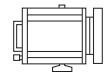
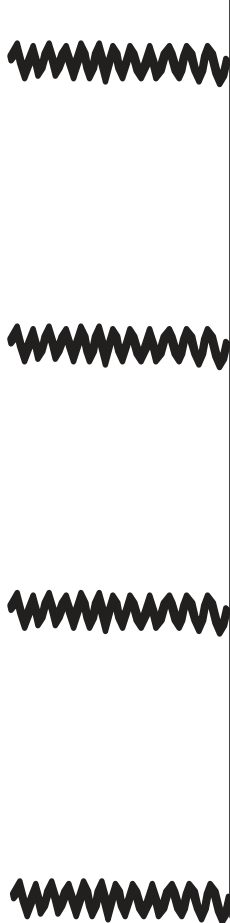


2,25

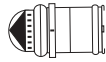
**Tourne Sol**  
 Sophie AUPIED  
 06.35.49.80.77  
 Claire LEBRUN  
 06.68.02.91.76  
 duotournesol@gmail.com

● Point Décor  
**ESPACE SCÉNIQUE**

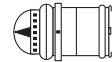
# Fiche Technique Lumière



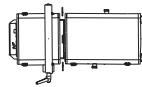
13 PC 1000 W



15 PAR 64 1000W CP 62



4 PAR 64 1000W CP 60



3 découpes courtes 613 SX avec couteaux  
2 portes gobo



2 Horiziodes 1000 W



1 Pied hauteur: 1,50m

EXE

13  
N° de circuit

Gélatines référen

N°	For
151	PC
090	PA
104	PA
106	PA
119	PA
181	PA

Rosco

# 119 PC

Les Gobos est apporté

## Tourne Sol

Sophie AUPIED

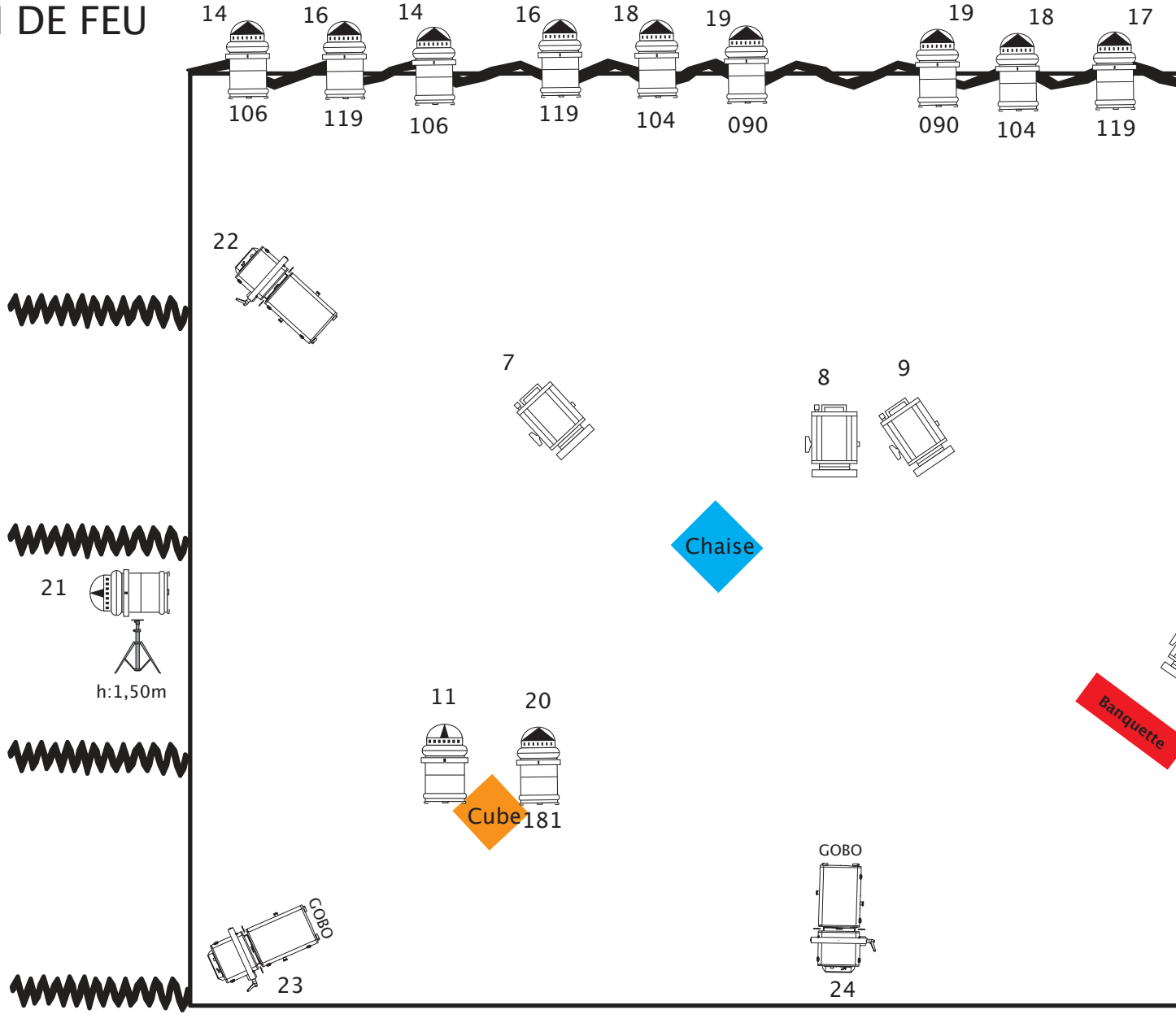
06.35.49.80.77

Claire LEBRUN

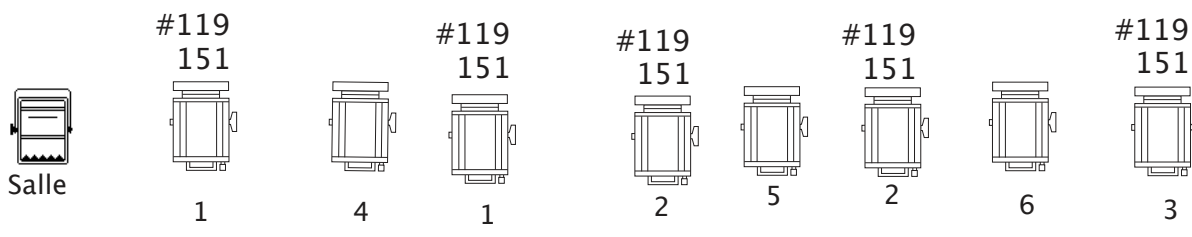
06.68.02.91.76

duotournesol@gmail.com

# PLAN DE FEU



**Tourne Sol**  
 Sophie AUPIED  
 06.35.49.80.77  
 Claire LEBRUN  
 06.68.02.91.76  
 duotournesol@gmail.com



## TOURNE SOL

FONCTION	EMPLACEMENT	Gélatine	Réglages
Face Générale Jardin	Perche de face	#119 151	Du bord Jardin jusqu'à la chaise
Face Générale Centre	Perche de face	#119 151	Centre de la scène entre la chaise et la banquette piano
Face Générale Cour	Perche de face	#119 151	Du bord de la banquette piano jusqu'au bord Cour
Face Cube	Perche de face		Serré sur l'espace cube
Face Point Centre	Perche de face		Serré sur le point centre scène
Face banquette piano	Perche de face		Serré sur l'espace banquette piano
Contre Chaise	4ème Perche		Serré sur la chaise
Contre Point centre	4ème Perche		Serré sur le Point centre scène
Latéral banquette piano	4ème Perche		Serré sur la banquette piano
Contre Banquette piano	3ème Perche		Serré sur la banquette piano
Douche Cube Jardin	2ème Perche		Point chaud au centre du cube
Douche espace Basse	3ème Perche		Point chaud devant la Basse
Douche Cube Cour	5ème Perche		Point chaud au centre du cube
Contre Ensemble du plateau	Perche du lointain	106	↓ Banane verticale Du bord Jardin à la chaise ↓
Contre Ensemble du plateau	Perche du lointain	106	↓ Banane verticale Du bord Cour au centre ↓
Contre Ensemble du plateau	Perche du lointain	119	↓ Banane verticale Du bord Jardin à la chaise ↓
Contre Ensemble du plateau	Perche du lointain	119	↓ Banane verticale Du bord Cour au centre ↓
Contre Ensemble du plateau	Perche du lointain	104	↓ Banane verticale Espace centre ↓
Contre Ensemble du plateau	Perche du lointain	090	↓ Banane verticale Espace centre ↓
Douche sur le décor Tournesol	2ème, 3ème, 5ème Perche	181	→ Banane horizontale Ensemble des Tournesols ←
Couloir	2ème Rue		Banane verticale Couloir avec la chaise et la basse
Couloir	5ème Perche		Couloir au net couteaux Chaise et banquette piano
Ambiance spirale	1ère Perche Jardin	Gobo	Plus grand net ensemble du plateau avec la banquette
Ambiance Jungle	1ère Perche Centre	Gobo	Centré au plus grand net sur le taps du fond



Préparation Conduite Lumière  
Tourne Sol

Contre Point Centre	Latéral Banquette	Contre Banquette	Cube Jardin	Espace Bass	Cube Cour	PAR 106 JARDIN	PAR 106 COUR	PAR 119 JARDIN	PAR 119 COUR	PAR 104 CENTRE	PAR 090 CENTRE	PAR 181	Rue	Diagonale	Gobo Spirale	Gobo Jungle	Salle	TIME			
8	9	10	11	12	13	14	15	16	17	18	19	20	21	22	23	24	In	Out			
			20	25	35												FF	8	Mise		
			20	25	35													5	8	Noir Salle	
60	65		20		35													5	5	BACK POWER 1	
60	65		20		35					FF								3	8	BACK POWER 2	
60	65		20		35					FF								5	8	Texte	
60	60		35		30	FF												5	8	L'ADMIRE	
		35						60	60									5	8	SONATE D'ELLIS	
	30	35						FF	FF			FF	20	FF				5	3	PACIFIQUE	
						FF	FF											2	5	LIBERTANGO 1	
65			40		20	FF	FF											3	10	LIBERTANGO 2	
		20	15		30							FF	10					5	8	CALME COOL	
		20	10					FF	FF			FF	10					3	8	DODO REMEMBER	
			FF			+ Chase 1												5	8	ADORABLE 1	
			30	50		FF	FF											5	5	ADORABLE 2	
			10								FF		15			FF		3	8	VIEUX SINGE (bruitage )	
			10								FF		15			FF		3	8	VIEUX SINGE 2 (chant )	
50			FF	50	FF								30			FF		5	8	SOL ATTITUDE	
		25	15	15				FF	FF						FF			5	5	LA POINTE AU SEL	
		25	15	35				FF	FF				15		FF			3	8	FALBALA	
			55	30	60	FF					FF							5	8	A L'EAU	
FF		40	25	50	45	FF	FF	FF	FF	+ Chase 1							FF		5	8	TOURNE SOL
			30	30	20											FF	FF	5		Sortie Public	

3	4
12	10

# CONDUITE LUMIERE

## TOURNE SOL

Mise  Effect 1

Noir Salle  Effect 2

Les artistes rentrent sur scène  Effect 3

### BACH POWER 1

Elles se retournent  Effect 4

### BACH POWER 2

Fin du Morceau  Effect 5 : Texte

S : Bonjour ! Nous sommes Tourne Sol et nous allons vous embarquer dans des contrées insolites et acidulées.

C : Prenez une base classique :  
Le souffle puissant et généreux d'un accordéon (*pastille musique*)

S : Classique.

C : Une caisse de résonance aux ouïes grandes ouvertes (*pastille musique*)

S : Classique... Classique panthère.

C : Des boutons de nacre avides de virtuosité. (*pastille musique*) Des crins soyeux et incisifs (*pastille musique*)

S : Classique. Classique. Classique.

S : Et puis... (*Intro musicale*) et puis... peu à peu...

 Effect 6 : L'ADMIRÉ

S : Un zeste de groove dans les interstices ;  
Une larme de tango argentin ;  
Une pointe de Sega Africain ;  
Un soupçon de fourmis dans les pieds ;  
Une bonne dose de poil à gratter ;


S : Et nous voilà assis !

C : Debout !

S : De dos,  
C : De profil !  
S : Devant vous...  
C : Pour vous servir  
S : Prêts pour le décollage ?  
C : Bienvenue à bord !

Claire s'installe à cour :  Effect 7

### **SONATE D'ELLIS : suivie de bruitages...**

C : (sur intro de PACIFIQUE) : Parfois, quand je me retrouve seule avec ma contrebasse, c'est comme si j'étais au milieu d'un océan...  
...Pacifique.  Effect 8

### **PACIFIQUE**

Fin du morceau :  Effect 9

### **LIBERTANGO 1**

Début du thème Tango  Effect 10

### **LIBERTANGO 2**

S : Claire, Claire, Claire, calme-toi, c'était juste un tango argentin, pas de quoi monter dans les tours... !  
Calme... cool...

Début musique :  Effect 11

### **CALME COOL**

*Calme, cool, je ne vois rien qui soit suspect, j'peux continuer ?  
Posez-vous dans ce coin là sans plus bouger,  
C'est pas le moment de s'énerver.  
Allongez-vous tout doucement,  
Allons-y que chacun reste calme.*

Claire s'allonge au sol : note à la contrebasse  Effect 12

### **DODO REMEMBER**

Fin du morceau, Sophie s'assoie su le cube : SON d'ALARME joué à l'accordéon  
➡ Effect 13 + Chase 1

### L'ADORABLE 1

Claire va chercher la basse : ➡ Effect 14

### L'ADORABLE 2

Fin du morceau : Claire pose la basse : ➡ Effect 15

Sons vocaux de jungle.

### LE VIEUX SINGE (bruitages)

Début du chant : ➡ Effect 16

### LE VIEUX SINGE (Chant)

Fin de la chanson : ➡ Effect 17

*Applaudissements pour les féliciter pour le canon.*

Merci beaucoup, excusez-nous, on est quand même un peu parties en vrille. Il est temps de partir de la jungle pour vous retrouver ici, maintenant, à ....

Texte improvisé

### SOL ATTITUDE

Maintenant, un vrai moment d'accalmie. Je voudrais vous parler d'un endroit que j'aime beaucoup et qui ressemble au bout du monde. Au bord de la mer il y a une pelouse, quelques arbres, des rochers, et parfois, le sol se met à gronder. Les vagues s'engouffrent sous la terre puis rejaillissent comme des geysers très haut dans le ciel et retombent en nuages de pluie sous le soleil couchant. Cet endroit-là s'appelle la pointe au sel.

Claire s'assoit sur le cube de Jardin : ➡ Effect 18

### POINTE AU SEL

### SIGNOR ABBATE

Signor Abbate io sono, io sono, io sono amalato  
Santo Padre vieni date mi la benedizione, le benedizione  
Wenn sie nicht kommen, hol sie der Teufel,  
Wenn sie nicht kommen, hol sie der Teufel,  
Hol sie der Teufel

Sophie se lève de la banquette et déambule :  Effect 19


### FALBALA

Après cet orage fulgurant et inattendu, il nous reste encore un nuage de pluie, faites-le avec moi *claquements de doigts*. Un jour, Claire a découvert une comptine du Kenya en Afrique, en langue Kikuyu.

Muti muhande rui-ini  
One i mathangu maguo  
Magithaka na ruhuho  
Na ithui nituthake na ruhuho.

qui signifie :

Un arbre planté sur le bord de la rivière.  
Regardez ses feuilles  
Jouer avec le vent.

Nous aussi, jouons avec le vent.  Effect 20

Alors maintenant on va ramener le soleil.

### A L'EAU

Ça vous dit un dernier morceau pour faire la fête ?

Début du morceau :  Effect 21 + Chase 1

### TOURNE SOL

Sortie des Artistes de scène :  Effect 22

CHAISE NOIRE

ACCEPTER POUR LE SPECTACLE

