



AN ALBATROZ



CONTACTS

Technique lumière

Carolina Garel : carolgarel@gmail.com - +336 83 70 05 30

Artiste

Lukaz Nedeleg 07.77.07.45.69 cie.safar@gmail.com

ÉQUIPE

1 comédien, 1 musicien, 1 technicienne lumière

PLATEAU

Dimensions minimales du plateau

- ouverture : 6 mètres
- profondeur : 5 mètres
- hauteur sous gril : 3,50 mètres

Description du décor

2 chaises, dont une roulante. Nécessité que le plateau soit parfaitement dégagé et plat, afin que l'on puisse y rouler sans encombres.

Si l'espace semble petit, il est possible de s'adapter de manière exceptionnelle. Il est aussi possible de jouer en extérieur. Pour ces cas particuliers, contactez la compagnie.

LUMIÈRES

Plan feu joint. Deux configurations existent : un plan feu maximum en conditions optimales et un plan feu minimum permettant de s'adapter aux salles plus petites. Contactez la compagnie avant la phase de montage pour s'accorder.

Machine à fumée fournie par la compagnie (1 canal DMX). Gélâtines pouvant être apportées au besoin. **Attention aux détecteurs de fumée dans la salle**

SON

Micros

- voix : 1 micro serre-tête omnidirectionnel fourni avec émetteur-récepteur HF ;
- accordéon diatonique : 2 micros statiques hypercardioïdes (un main gauche, un main droite) fournis avec émetteurs-récepteurs HF.

Régie

- 1 console son avec un envoi façade et un envoi retour ;
- 3 arrivées XLR (1 micro voix, 2 micros accordéons).

Diffusion

- 1 plan sonore stéréo de face adapté au volume de la salle et assurant une intelligibilité parfaite pour le public ;
- 2 retours : 1 à placer à jardin en avant-scène, l'autre à cour en avant-scène.

LOGE ET INTENDANCE

Prévoir une loge assez grande pour accueillir 2 personnes, chauffée, équipée d'un miroir.

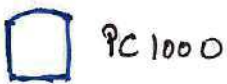
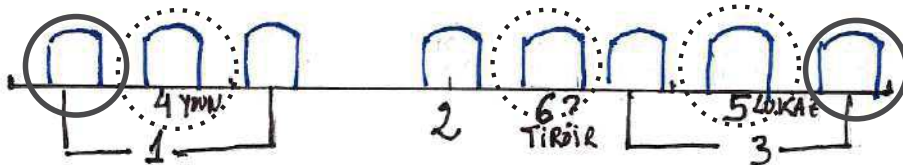
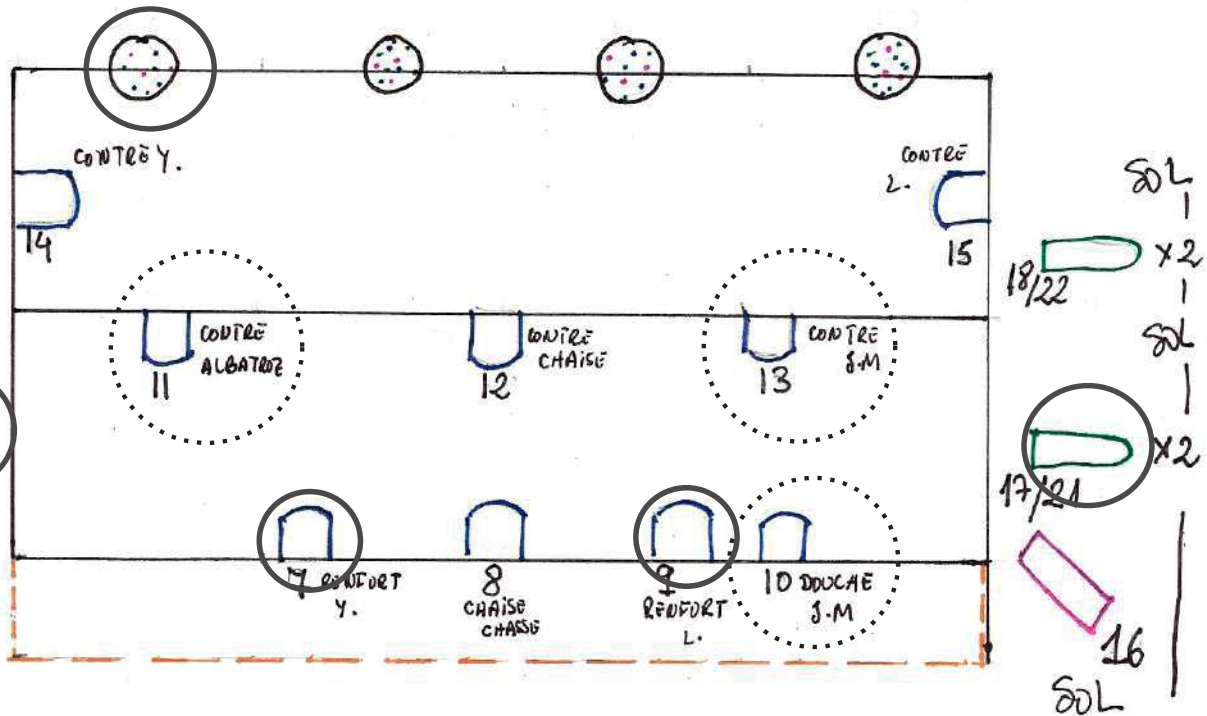
La possibilité de chauffer de l'eau et de préparer un thé ou un café serait bienvenue.

PLANNING

Avant l'arrivée de la compagnie : montage en fonction du plan feu choisi.

- En conditions maximales : 3h de pointage et réglage lumières, 1h de réglage son, 1h30 de filage (au besoin).
- En conditions minimales : 1h30 de pointage et réglage lumières, 30 min de réglage son.

PLAN DE FEU MINIMUM



PC 1000



DECOUP



PAR 64 CP62



LED



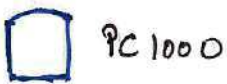
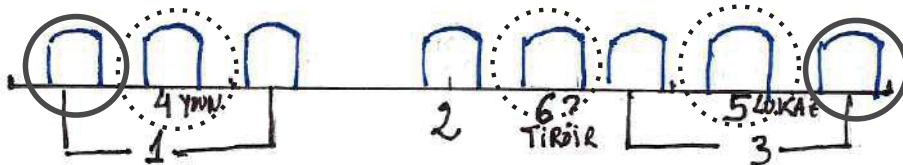
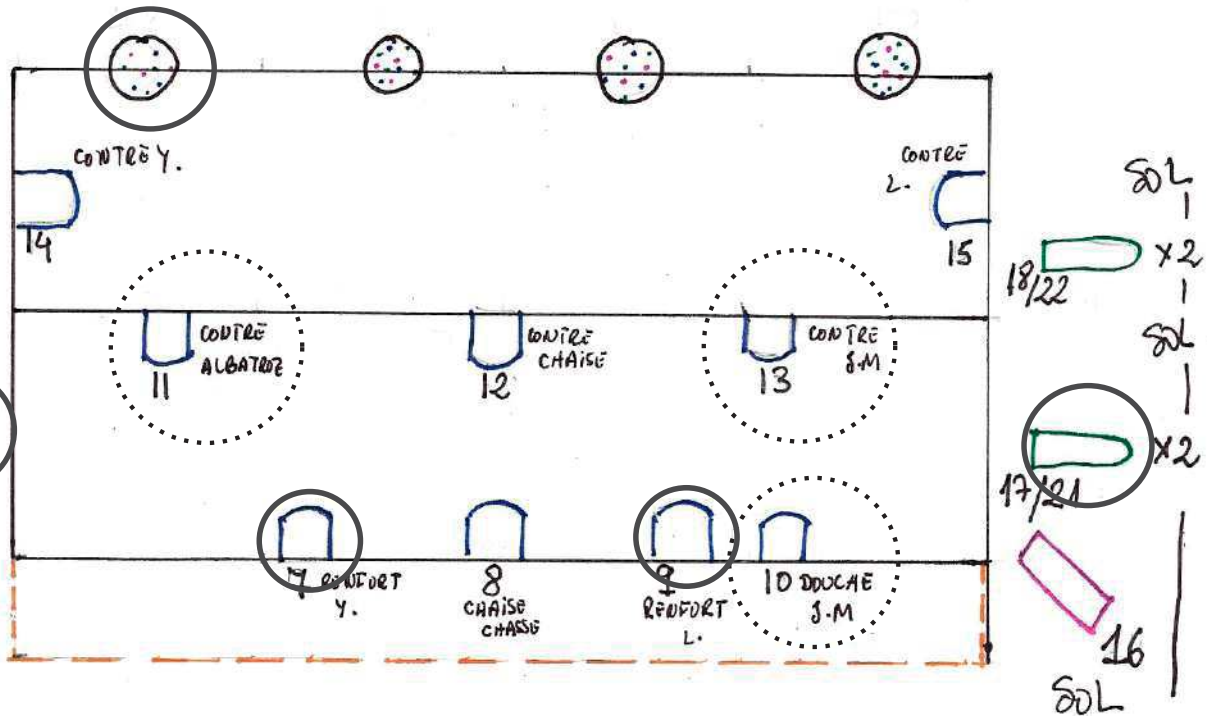
projecteur optionnel
(à adapter en fonction de la salle)

d'abord nous supprimons les pointillés

Nous sommes indépendant.e.s en gélamines
Nous réduirons le parc lumière si besoin
contact : Carolina- 06.83.70.05.30
carolgarel@gmail.com

4 pieds 1,60m pour latéraux
5 platines sol
en réduit :
2 pieds
3 platines au sol

PLAN DE FEU MINIMUM



PC 1000



DECOUP



PAR 64 CP62



LED



projecteur optionnel
(à adapter en fonction de la salle)

d'abord nous supprimons les pointillés

Nous sommes indépendant.e. s en gélatine
Nous réduirons le parc lumière si besoin
contact : Carolina- 06.83.70.05.30
carolgarel@gmail.com

4 pieds 1,60m pour latéraux
5 platines sol
en réduit :
2 pieds
3 platines au sol