

Feuille technique LOOKing fOr /// Cie Allégorie

Ce spectacle tourne sans régisseur :

- Contact lumière/espace de jeu :

David Coll Povedano (artiste cirque) - 06 33 43 79 40 - davidcollpovedano@yahoo.com

- Contact son :

Chloé Cailleton (chanteuse)- 06 33 23 80 09

ACCUEIL COMPAGNIE

- ➔ **Espace de jeu frontal** : 7 mètres d'ouverture x 5 mètres de profondeur + espace pour le public gradiné. L'espace de jeu devra être libre, entièrement dégagé au sol et propre. Le sol plat, lisse et à niveau.
- ➔ **Possibilité de jouer en extérieur** aux beaux jours, sur sol plat (herbe rase ou macadam), dans le cas de l'extérieur, notamment de l'herbe, prévoir un temps d'installation et de marquage plus important + plus de placer le public en pente pour une bonne visibilité du spectacle.
- ➔ **Son** : nous aurons besoin d'une face pour le public et des sides en retour. La compagnie apporte son micro HF. Il y aura un temps de balance à prévoir entre Chloé et le régisseur son de la salle d'accueil.
- ➔ **Échauffements, étirements:**
Le temps d'échauffement est de 1h (David) à 1h30 (Katell) avant la première représentation.
Le temps d'étirement est de 30 minutes après la dernière représentation.
Merci de prévoir un lieu d'échauffement/étirements intérieur ou couvert à bonne température, d'une surface minimum de 10 m², d'une hauteur de 2 mètres, au sol plat et à niveau (équilibres sur les mains).

➔ **Loges et WC:**

Les loges et WC devront être situés à proximité de l'espace de jeu.
Prévoir un miroir.

Catering :

- Fruits frais, fruits secs, biscuits (2 personnes sans gluten)
- Thé, café, infusions, eau et jus de fruits
- Merci de fournir de l'eau potable pour remplir nos gourdes, et non des bouteilles en plastique

➔ **Contre-indications alimentaires :**

Katell : Sans gluten / sans crudités (légumes cuits ok, légumes lactofermentés ok) / sans produits laitiers de vache (brebis/chèvre ok)

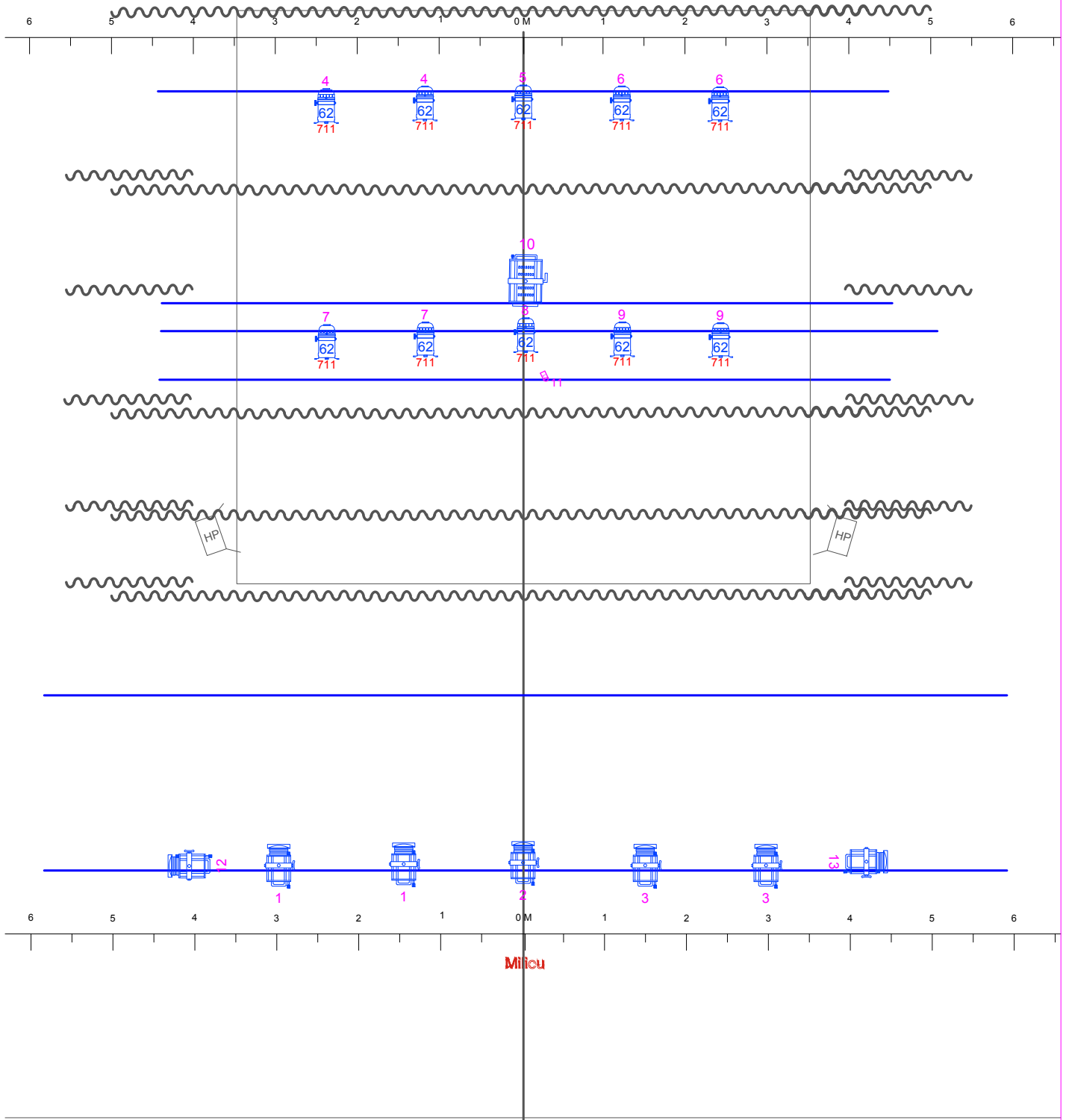
David : Végétarien (sans viande ni poisson).






➔ **Costumes :** L'organisateur aura en charge le lavage et le séchage des costumes entre deux journées de représentations. - 1 lave-linge + 1 sèche-linge - 1 table à repasser, 1 fer à repasser

PLANNING

- Temps repérage, marquage, lumières, balances et échauffement entre 1h30 et 2h en intérieur / En extérieur (notamment herbe) prévoir 2h à 2h30.
- Durée du spectacle : 50 minutes (sauf demande spécifique pour le format 25 minutes)
- Temps de récupération minimum entre la fin d'une représentation et la suivante de 30 minutes et maximum de 1 heure entre deux représentations d'une même demi-journée.
- Temps d'étirement de 30 minutes après la dernière représentation.
- Rangement et chargement du matériel : 15 minutes.

Plan de feux en 13 circuits 2kw + lumière salle
 Contact: Pierrot Usureau 0621694258 - pierrot.usureau@gmail.com



- 10x PAR 64 cp62  30
- 7 x PC 1000w 
- Retours de scène 
- 1x F1 
- 1x PC 2000w Martelé 
- Le PC 2K peut être remplacé par 1PC 1kw



Looking for
 Implant Allégée

Merci de prévoir une diffusion adaptée à la salle + 2 retours à l'avant scène
 En régie, 1 console son avec une tranche pour le micro HF (fourni par la cie)
 1 technicien son assurera la balance micro et le bon déroulement du spectacle
 La lumière sera en plein feu avec 3 effets lumineux (entrée et sortie des artistes)
 + 1 douche à envoyer, à voir sur place avec les artistes.

Temps d'installation 20min
 Temps de réglages lumière et son 1H
Arrivée et échauffement des artistes 2h avant chaque représentation.