

Fiche Technique

TOURNESOL

Contact : Sophie AUPIED : 06 35 49 80 77

Contact technique aux JM France : Franck Ducoron, régisseur général
01 44 61 86 78 – fducoron@jmfrance.org

Ce programme tourne sans régisseur.

Durée du spectacle : jeune public 50 min / tout public 1 h10.

Equipe : Sophie AUPIED et Claire LEBRUN

Cette fiche technique fait partie intégrante du contrat. Tout aménagement ne sera possible qu'avec l'accord du régisseur du spectacle ou des artistes.

Espace scénique (la scène doit être propre et chauffée, dégagée de tout décor).

Ouverture : 7 m

Profondeur : 5 m

Noir conseillé, prévoir une occultation

Couleur du sol : noir si possible

Fond noir.

Pendrillons.

Loge : Prévoir deux loges à proximité de la scène, éclairées, avec table, chaises, miroir, lavabo, fer à repasser et toilettes. Prévoir un catering léger pour 2 personnes.

Accueil du public : La prise de photo pendant le spectacle ne sera autorisée qu'avec l'accord des artistes.

Accueil technique :

L'équipe technique du lieu d'accueil se chargera de la pré-implantation d'après les plans son et lumière fournis, de façon à ce que les réglages puissent commencer dès l'arrivée de notre équipe.

Le personnel technique restera à disposition pendant les réglages, la balance et les représentations.

Temps des réglages : **2 h, après pré-implantation**

(1) prévoir un accès à la salle la veille pour le dépôt du matériel.

Backline : 1 banquette piano réglable en hauteur

1 chaise en bois noire sans accoudoir

Sonorisation : le régisseur son est indispensable - ci-joint la feuille de patch.

Console de préférence numérique.

Si analogique prévoir : 2 reverb, 1 égaliseurs stéréo 31 bandes (face), 1 égaliseurs stéréo 31 bandes (retour)

Façade puissance en fonction du lieu,

2 sides sur pied

2 DI

Les JM France fournissent : l'ensemble des micros HF : voir fiche son

Eclairage : le régisseur lumière est indispensable - ci joint le plan de feu

13 PC 1000w,

15 Par 64 CP 62 1000W,

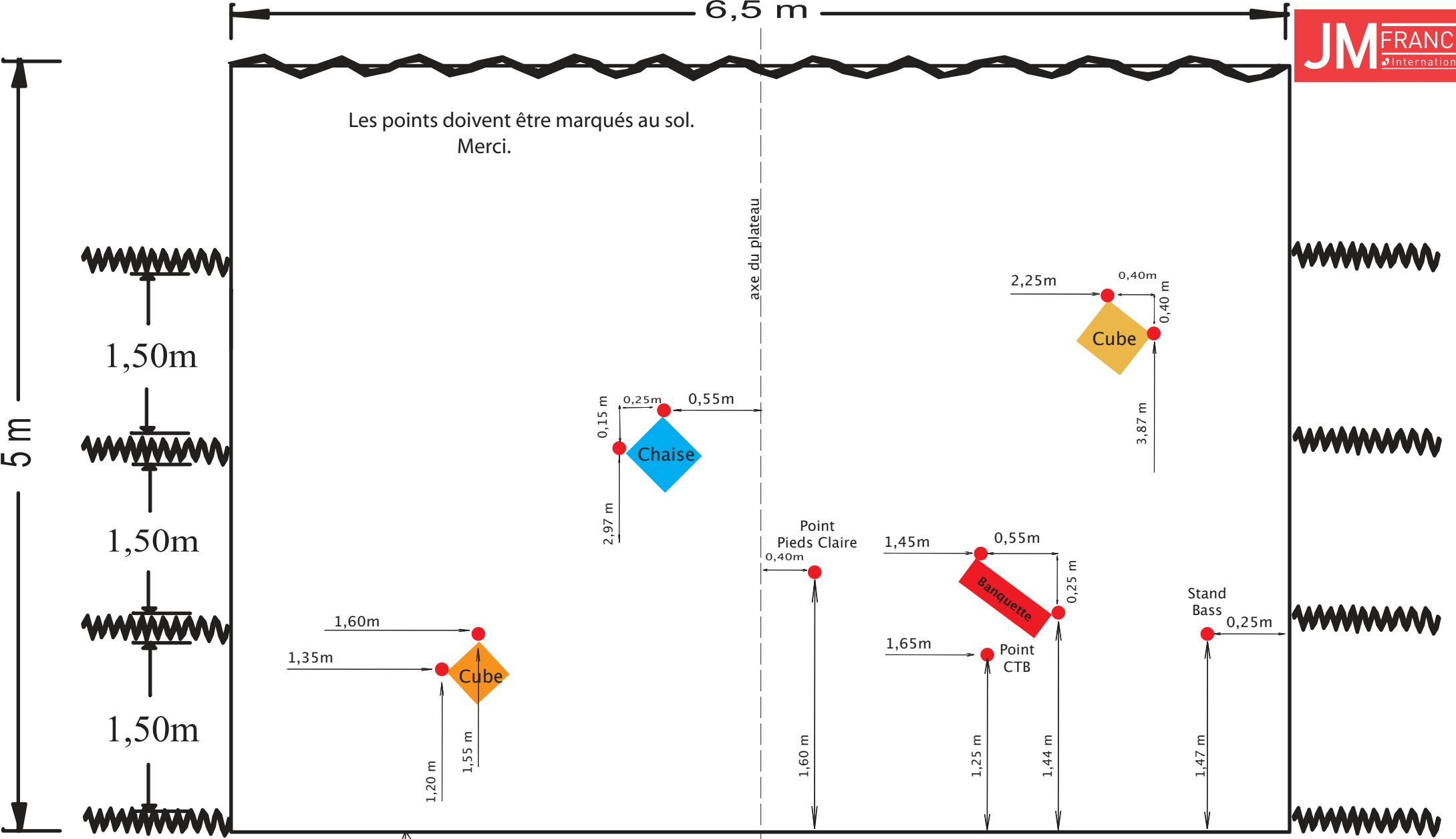
4 Par 64 CP 60 1000W

3 découpes COURTES 613 SX avec couteaux

2 portes gobo

2 horiziodes 1000W

1 pied hauteur 1.50m



Tourne Sol
 Sophie AUPIED
 06.35.49.80.77
 Claire LEBRUN
 06.68.02.91.76
 duotournesol@gmail.com

● Point Décor
ESPACE SCÉNIQUE

CHAISE NOIRE

ACCEPTER POUR LE SPECTACLE



Fiche Technique Son ***Tourne Sol***

Backline :

L'organisateur **fournira une banquette de piano réglable et une chaise en bois noire sans accoudoir.**

Micros :

Le kit micros et système HF sont fournis par le groupe.

**À fournir : Une DI Active
Une DI Passive**

Retours :

2 sides en 12" ou 15".

Patch Son Tourne Sol

| | | | |
|------|-----------------|---------------------------|----------------------------|
| 1 | Acc Main Gauche | DPA 4099 fourni HF | Shure UR4D H4E |
| 2 | Acc Main Droite | DPA 4099 fourni HF | Shure UR4D H4E |
| 3 | Contre Basse | DPA 4099 fourni HF | Shure UR4D L3E |
| 4 | SPD Kick | DI Passive | |
| 5 | Basse élec. | DI Active | |
| 6 | Sophie | DPA 4088 fourni HF | Sennheiser ew300 G3 Band G |
| 7 | Claire | DPA 4088 fourni HF | Sennheiser ew300 G3 Band G |
| FX1 | Hall 3s | | |
| FX2 | Plate 1,5s | | |
| FX3 | Delay 0,7s | | |
| AUX1 | Side Jardin | Enceinte 12" minimum | |
| AUX2 | Side Cour | Enceinte 12" minimum | |

Globalement mettre toujours un peu de Hall
sur les 2 Voix et la Contre B
(2 Voix + et Contre B +)
et un peu de Plate sur l'accordéon
(Acc +)

Conduite Son Tourne Sol

+ : Effet discret
++ : Effet appuyé
+++ : Effet exagéré

| Titres | Hall 3s | Plate 1,6s | Delay 0,7s | Contre B | Acc | Kick | Basse | Sophie | Claire |
|---|----------------------------|--|--------------|----------|-----|------|--|--------|---------|
| Bach Power | | Acc ++ | | x | x | x | | | |
| Texte Intro Voix parlées | | | | x | x | | | x | x |
| L'Admiré | | | | x | x | x | | x | x |
| Sonate d'Ellis Intro | 4s Contre B ++ | | | x | | | | | |
| Bruitage Océan | 4s Contre B +++ | | Contre B ++ | x | | | | | |
| Texte Claire Pacifique | 4s Contre B +++ | | Couper delay | x | | | | | x |
| Entrée Acc | 4s Contre B +++ | Acc ++ | | x | x | x | | x | x |
| Fin de la chanson | Revenir à Contre B + | | | x | x | x | | | |
| Libertango | Revenir Hall 3,5s | Acc ++ | | x | x | | | | |
| Texte intro Calme Cool | | | | x | | | | x | |
| Calme Cool | 2 Voix ++ | | | x | | | | x | x |
| Do Do Remember | Sophie à l'accordina ++ | | | x | | | | x | x kazoo |
| L'Adorable Partie 1 instrumental | | Acc +++ sur sirène Puis baisser quand revient la mélodie | | x | x | | Passage de la Contre à la Basse élec | | |

| | | | | | | | | |
|---|-----------------------------------|--------|-------------------|-------------|---|---|--|--|
| L'Adorable Partie 2 Bruitages bouches | 3,5s 2 Voix +++ | Acc ++ | 2 Voix ++ | | x | | x | x |
| Jungle | 3,5s 2 Voix +++ | Acc ++ | 1sec 2 Voix ++ | | | | x | x |
| Fin de Jungle « chiiitt » + 3 tapotements sur la Contre B | Revenir 3s 2Voix + | Acc + | Couper delay | x | | | | |
| Le Vieux Singe | | Acc + | | x | x | | x | x |
| Texte+onomatopées | | | | | | | x | x |
| Sol Sol | | | | X | x | x | x | x |
| Texte | | | | | | | x | |
| Pointe au Sel enchaînement | Acc++ | | | | x | | | |
| Beethoven enchaînement | 3,5s 2 Voix ++ et | | | x | x | | x | x |
| Falbala | Revenir 3s 2Voix + | Acc ++ | | x | x | x | | |
| Texte | Couper envoie Acc dans la Hall | | | | | | x | x |
| À l'eau | | Acc + | | X | x | x | x Suivi des voix sur texte kenyan | x Suivi des voix sur texte kenyan |
| Tourne Sol | | | | Mute Contre | x | x | x | x |
| Remerciements | | | | | x | x | x | x |

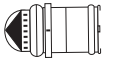
Fiche Technique Lumière

EXEMPLE

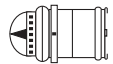
13 N° de circuit  008 N° de gélatine



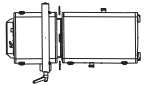
13 PC 1000 W



15 PAR 64 1000W CP 62



4 PAR 64 1000W CP 60



3 découpes courtes 613 SX avec couteaux
2 portes gobo



2 Horiziodes 1000 W



1 Pied hauteur: 1,50m

Gélatines référence LEE FILTERS

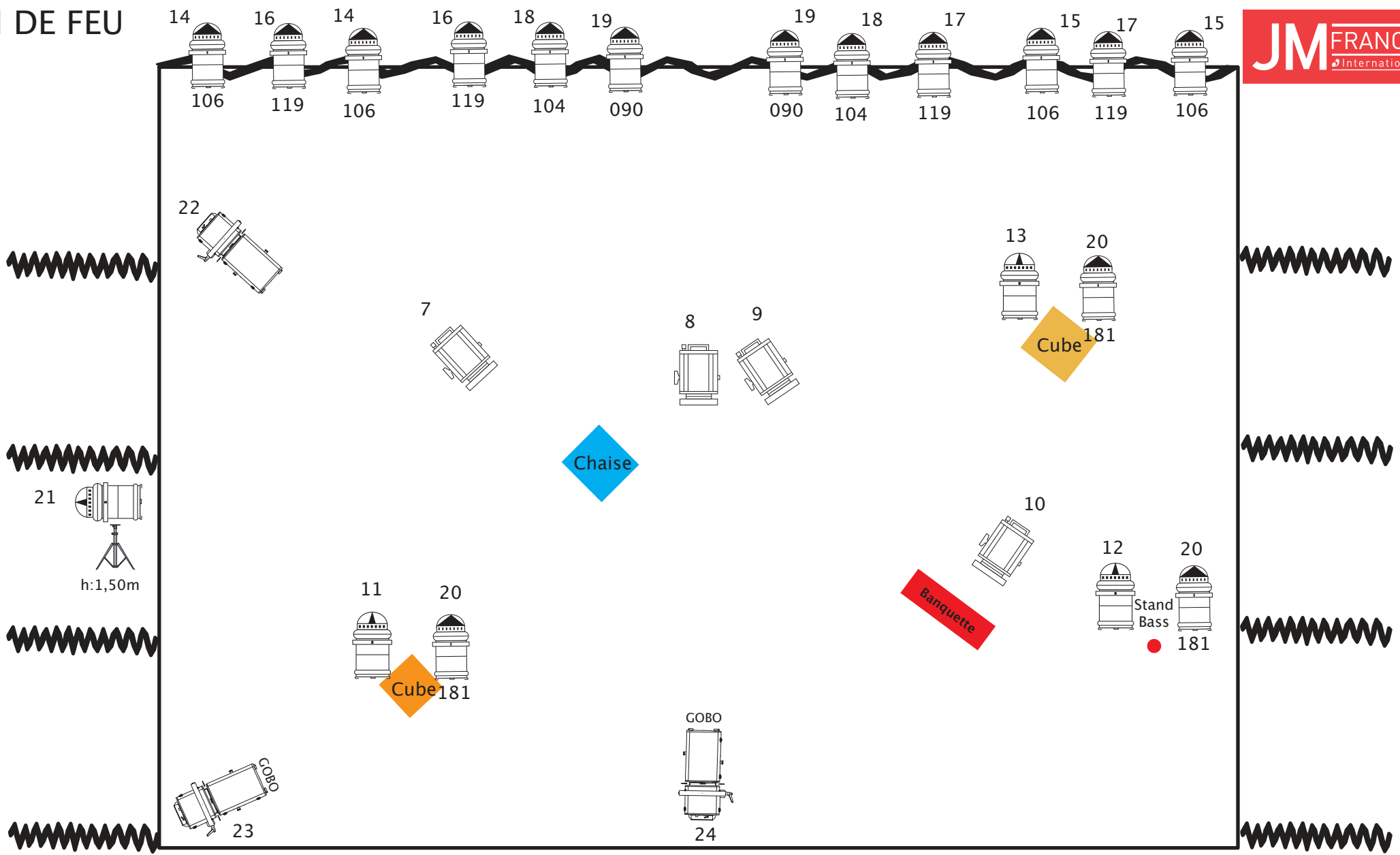
| N° | Format | Qté |
|-----|--------|-----|
| 151 | PC | 6 |
| 090 | PAR 64 | 2 |
| 104 | PAR 64 | 2 |
| 106 | PAR 64 | 4 |
| 119 | PAR 64 | 4 |
| 181 | PAR 64 | 3 |

Rosco

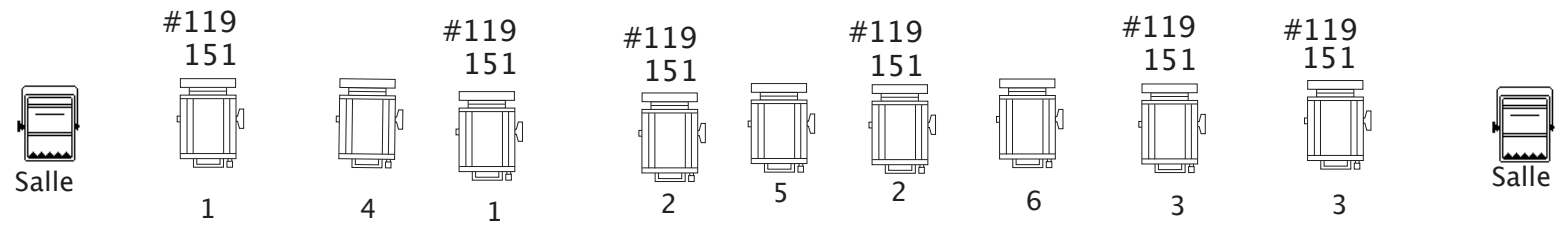
| | | |
|-------|----|---|
| # 119 | PC | 6 |
|-------|----|---|

Les Gobos est apporté par les artistes.

PLAN DE FEU



Tourne Sol
 Sophie AUPIED
 06.35.49.80.77
 Claire LEBRUN
 06.68.02.91.76
 duotournesol@gmail.com



Réglages LUMIÈRES

TOURNE SOL

| CIRCUIT | TYPE | Qté | FONCTION | EMPLACEMENT | Gélatine | Réglages |
|---------|----------------------|-----|-------------------------------|---------------------------|-------------|--|
| 1 | PC 1000 W | 2 | Face Générale Jardin | Perche de face | #119 151 | Du bord Jardin jusqu'à la chaise |
| 2 | PC 1000 W | 2 | Face Générale Centre | Perche de face | #119 151 | Centre de la scène entre la chaise et la banquette piano |
| 3 | PC 1000 W | 2 | Face Générale Cour | Perche de face | #119 151 | Du bord de la banquette piano jusqu'au bord Cour |
| 4 | PC 1000 W | 1 | Face Cube | Perche de face | | Serré sur l'espace cube |
| 5 | PC 1000 W | 1 | Face Point Centre | Perche de face | | Serré sur le point centre scène |
| 6 | PC 1000 W | 1 | Face banquette piano | Perche de face | | Serré sur l'espace banquette piano |
| 7 | PC 1000 W | 1 | Contre Chaise | 4ème Perche | | Serré sur la chaise |
| 8 | PC 1000 W | 1 | Contre Point centre | 4ème Perche | | Serré sur le Point centre scène |
| 9 | PC 1000 W | 1 | Latéral banquette piano | 4ème Perche | | Serré sur la banquette piano |
| 10 | PC 1000 W | 1 | Contre Banquette piano | 3ème Perche | | Serré sur la banquette piano |
| 11 | PAR 64 1000 W CP 60 | 1 | Douche Cube Jardin | 2ème Perche | | Point chaud au centre du cube |
| 12 | PAR 64 1000 W CP 60 | 1 | Douche espace Basse | 3ème Perche | | Point chaud devant la Basse |
| 13 | PAR 64 1000 W CP 60 | 1 | Douche Cube Cour | 5ème Perche | | Point chaud au centre du cube |
| 14 | PAR 64 1000 W CP 62 | 2 | Contre Ensemble du plateau | Perche du lointain | 106 | ↓ Banane verticale Du bord Jardin à la chaise ↓ |
| 15 | PAR 64 1000 W CP 62 | 2 | Contre Ensemble du plateau | Perche du lointain | 106 | ↓ Banane verticale Du bord Cour au centre ↓ |
| 16 | PAR 64 1000 W CP 62 | 2 | Contre Ensemble du plateau | Perche du lointain | 119 | ↓ Banane verticale Du bord Jardin à la chaise ↓ |
| 17 | PAR 64 1000 W CP 62 | 2 | Contre Ensemble du plateau | Perche du lointain | 119 | ↓ Banane verticale Du bord Cour au centre ↓ |
| 18 | PAR 64 1000 W CP 62 | 2 | Contre Ensemble du plateau | Perche du lointain | 104 | ↓ Banane verticale Espace centre ↓ |
| 19 | PAR 64 1000 W CP 62 | 2 | Contre Ensemble du plateau | Perche du lointain | 090 | ↓ Banane verticale Espace centre ↓ |
| 20 | PAR 64 1000 W CP 62 | 3 | Douche sur le décor Tournesol | 2ème,3ème, 5ème Perche | 181 | → Banane horizontale Ensemble des Tournesols ← |
| 21 | PAR 64 1000 W CP 60 | 1 | Couloir | 2ème Rue | | Banane verticale Couloir avec la chaise et la basse |
| 22 | Découpe courte 1000W | 1 | Couloir | 5ème Perche | | Couloir au net couteaux Chaise et banquette piano |
| 23 | Découpe courte 1000W | 1 | Ambiance spirale | 1ère Perche Jardin | Gobo | plus grand net ensemble du plateau avec la banquet |
| 24 | Découpe courte 1000W | 1 | Ambiance Jungle | 1ère Perche Centre | Gobo | Centré au plus grand net sur le taps du fond |

Préparation Conduite Lumière
Tourne Sol

| Numéro de circuit | Face Jardin | Face Centre | Face Cour | Face Cube | Point Centre | Face Banquette | Contre Chaise | Contre Point Centre | Latéral Banquette | Contre Banquette | Cube Jardin | Espace Bass | Cube Cour | PAR 106 JARDIN | PAR 106 COUR | PAR 119 JARDIN | PAR 119 COUR | PAR 104 CENTRE | PAR 090 CENTRE | PAR 181 | Rue | Diagonale | Gobo Spirale | Gobo Jungle | Salle | TIME | | | |
|-------------------|-------------|-------------|-----------|-----------|--------------|----------------|---------------|---------------------|-------------------|------------------|-------------|-------------|-----------|----------------|--------------|----------------|--------------|----------------|----------------|---------|-----|-----------|--------------|-------------|-------|------|---|------|-------------------------|
| | 1 | 2 | 3 | 4 | 5 | 6 | 7 | 8 | 9 | 10 | 11 | 12 | 13 | 14 | 15 | 16 | 17 | 18 | 19 | 20 | 21 | 22 | 23 | 24 | In | Out | | | |
| Numéro d'effect | | | | | | | | | | | | | | | | | | | | | | | | | | | | | |
| Effect 1 | | 25 | | | | | | | | | 20 | 25 | 35 | | | | | | | | | | | | | FF | 8 | Mise | |
| Effect 2 | | 25 | | | | | | | | | 20 | 25 | 35 | | | | | | | | | | | | | | 5 | 8 | Noir Salle |
| Effect 3 | | | | | | | | 60 | 65 | | 20 | | 35 | | | | | | | | | | | | | | 5 | 5 | BACK POWER 1 |
| Effect 4 | | 60 | | | 60 | 35 | | 60 | 65 | | 20 | | 35 | | | | | FF | | | | | | | | | 3 | 8 | BACK POWER 2 |
| Effect 5 | 60 | 60 | 60 | | 60 | | | 60 | 65 | | 20 | | 35 | | | | | FF | | | | | | | | | 5 | 8 | Texte |
| Effect 6 | | | | | 55 | 60 | | 60 | 60 | | 35 | | 30 | FF | | | | | | | | | | | | | 5 | 8 | L'ADMIRE |
| Effect 7 | | | | | | 30 | | | | 35 | | | | | | 60 | 60 | | | | | | | | | | 5 | 8 | SONATE D'ELLIS |
| Effect 8 | | | | | 20 | 30 | | | 30 | 35 | | | | | | FF | FF | | | FF | 20 | FF | | | | | 5 | 3 | PACIFIQUE |
| Effect 9 | | | | | | | | | | | | | | FF | FF | | | | | | | | | | | | 2 | 5 | LIBERTANGO 1 |
| Effect 10 | | | | 35 | 40 | | | 65 | | | 40 | | 20 | FF | FF | | | | | | | | | | | | 3 | 10 | LIBERTANGO 2 |
| Effect 11 | | 40 | | | 40 | 30 | | | | 20 | 15 | | 30 | | | | | | | FF | 10 | | | | | | 5 | 8 | CALME COOL |
| Effect 12 | | | | | 25 | 45 | | | | 20 | 10 | | | | | FF | FF | | | FF | 10 | | | | | | 3 | 8 | DODO REMEMBER |
| Effect 13 | | | | 75 | 75 | | FF | | | | FF | | | + Chase 1 | | | | | | | | | | | | | 5 | 8 | ADORABLE 1 |
| Effect 14 | | 55 | | 40 | | | 60 | | | | 30 | 50 | | FF | FF | | | | | | | | | | | | 5 | 5 | ADORABLE 2 |
| Effect 15 | | | | | | | | | | | 10 | | | | | | | | FF | | 15 | | | FF | | | 3 | 8 | VIEUX SINGE (bruitage) |
| Effect 16 | | | | 60 | 60 | | | | | | 10 | | | | | | | | FF | | 15 | | | FF | | | 3 | 8 | VIEUX SINGE 2 (chant) |
| Effect 17 | 60 | 85 | 60 | | | | | 50 | | | FF | 50 | FF | | | | | | | | 30 | | | FF | | | 5 | 8 | SOL ATTITUDE |
| Effect 18 | | | | | | 50 | | | | 25 | 15 | 15 | | | | FF | FF | | | | | | FF | | | | 5 | 5 | LA POINTE AU SEL |
| Effect 19 | | | | 35 | 50 | 50 | | | | 25 | 15 | 35 | | | | FF | FF | | | | 15 | | FF | | | | 3 | 8 | FALBALA |
| Effect 20 | 75 | 75 | 75 | | | | | | | | 55 | 30 | 60 | FF | | | | | FF | | | | | | | | 5 | 8 | A L'EAU |
| Effect 21 | 65 | 65 | 65 | | | | | FF | | 40 | 25 | 50 | 45 | FF | FF | FF | FF | + Chase 1 | | | | | | | FF | | 5 | 8 | TOURNE SOL |
| Effect 22 | | | | | | | | | | | 30 | 30 | 20 | | | | | | | | | | | | FF | FF | 5 | | Sortie Public |

| | | | | | |
|---------|--------------|---|----|----|----|
| CHASE 1 | N° du PAS | 1 | 2 | 3 | 4 |
| | Circuit à FF | 9 | 13 | 12 | 10 |

CONDUITE LUMIERE

TOURNE SOL

Mise  Effect 1

Noir Salle  Effect 2

Les artistes rentrent sur scène  Effect 3

BACH POWER 1

Elles se retournent  Effect 4

BACH POWER 2

Fin du Morceau  Effect 5 : Texte

S : Bonjour ! Nous sommes Tourne Sol et nous allons vous embarquer dans des contrées insolites et acidulées.

C : Prenez une base classique :
Le souffle puissant et généreux d'un accordéon (*pastille musique*)

S : Classique.

C : Une caisse de résonance aux ouïes grandes ouvertes (*pastille musique*)

S : Classique... Classique panthère.

C : Des boutons de nacre avides de virtuosité. (*pastille musique*) Des crins soyeux et incisifs (*pastille musique*)

S : Classique. Classique. Classique.

S : Et puis... (*Intro musicale*) et puis... peu à peu...

 Effect 6 : L'ADMIRÉ

S : Un zeste de groove dans les interstices ;
Une larme de tango argentin ;
Une pointe de Sega Africain ;
Un soupçon de fourmis dans les pieds ;
Une bonne dose de poil à gratter ;


S : Et nous voilà assis !

C : Debout !

S : De dos,
C : De profil !
S : Devant vous...
C : Pour vous servir
S : Prêts pour le décollage ?
C : Bienvenue à bord !

Claire s'installe à cour :  Effect 7

SONATE D'ELLIS : suivie de bruitages...

C : (sur intro de PACIFIQUE) : Parfois, quand je me retrouve seule avec ma contrebasse, c'est comme si j'étais au milieu d'un océan...
...Pacifique.  Effect 8

PACIFIQUE

Fin du morceau :  Effect 9

LIBERTANGO 1

Début du thème Tango  Effect 10

LIBERTANGO 2

S : Claire, Claire, Claire, calme-toi, c'était juste un tango argentin, pas de quoi monter dans les tours... !
Calme... cool...

Début musique :  Effect 11

CALME COOL

*Calme, cool, je ne vois rien qui soit suspect, j'peux continuer ?
Posez-vous dans ce coin là sans plus bouger,
C'est pas le moment de s'énerver.
Allongez-vous tout doucement,
Allons-y que chacun reste calme.*

Claire s'allonge au sol : note à la contrebasse  Effect 12

DODO REMEMBER

Fin du morceau, Sophie s'assoie su le cube : SON d'ALARME joué à l'accordéon
➡ Effect 13 + Chase 1

L'ADORABLE 1

Claire va chercher la basse : ➡ Effect 14

L'ADORABLE 2

Fin du morceau : Claire pose la basse : ➡ Effect 15

Sons vocaux de jungle.

LE VIEUX SINGE (bruitages)

Début du chant : ➡ Effect 16

LE VIEUX SINGE (Chant)

Fin de la chanson : ➡ Effect 17

Applaudissements pour les féliciter pour le canon.

Merci beaucoup, excusez-nous, on est quand même un peu parties en vrille. Il est temps de partir de la jungle pour vous retrouver ici, maintenant, à

Texte improvisé

SOL ATTITUDE

Maintenant, un vrai moment d'accalmie. Je voudrais vous parler d'un endroit que j'aime beaucoup et qui ressemble au bout du monde. Au bord de la mer il y a une pelouse, quelques arbres, des rochers, et parfois, le sol se met à gronder. Les vagues s'engouffrent sous la terre puis rejaillissent comme des geysers très haut dans le ciel et retombent en nuages de pluie sous le soleil couchant. Cet endroit-là s'appelle la pointe au sel.

Claire s'assoit sur le cube de Jardin : ➡ Effect 18

POINTE AU SEL

SIGNOR ABBATE

Signor Abbate io sono, io sono, io sono amalato
Santo Padre vieni date mi la benedizione, le benedizione
Wenn sie nicht kommen, hol sie der Teufel,
Wenn sie nicht kommen, hol sie der Teufel,
Hol sie der Teufel

Sophie se lève de la banquette et déambule :  Effect 19

FALBALA

Après cet orage fulgurant et inattendu, il nous reste encore un nuage de pluie, faites-le avec moi *claquements de doigts*. Un jour, Claire a découvert une comptine du Kenya en Afrique, en langue Kikuyu.

Muti muhande rui-ini
One i mathangu maguo
Magithaka na ruhuho
Na ithui nituthake na ruhuho.

qui signifie :

Un arbre planté sur le bord de la rivière.
Regardez ses feuilles
Jouer avec le vent.

Nous aussi, jouons avec le vent.  Effect 20

Alors maintenant on va ramener le soleil.

A L'EAU

Ça vous dit un dernier morceau pour faire la fête ?

Début du morceau :  Effect 21 + Chase 1

TOURNE SOL

Sortie des Artistes de scène :  Effect 22