

Contacts Technique

Lumière: **Pauline GRANIER / Matthieu RAFFNER**[pau.granier@hotmail.com](mailto:pau.granier@hotmail.com) / [raffnermatthieu@hotmail.fr](mailto:raffnermatthieu@hotmail.fr)

06.95.21.15.25 / 06.27.22.53.09

Son : **Tomy JAUNIN**[tomy.jaunin@gmail.com](mailto:tomy.jaunin@gmail.com)

06.64.61.32.91

## DIVA Syndicat – petit format

Cie Mise à feu

NB : Ce spectacle peut être joué dans des conditions variées, cependant cette fiche technique représente déjà beaucoup de compromis artistiques. Il est important qu'elle soit respectée rigoureusement pour le bien être de tous. N'hésitez pas à nous contacter en amont si vous voyez des difficultés.

### Espace scénique :

8m ouverture / 6m profondeur / 4,5m hauteur sous perche

Jauge: 300 spectateurs

### Plateau :

Pendrillonage à l'italienne, cf plan.

2 praticables 2x1m, h=40cm / 20cm

6 gueuses de 10 ou 20kg

### Décor :

Instruments de musique ;

Castelet longueur 3m, hauteur 2m90, profondeur 2m

pas d'accroches au grill pour cette forme



### Son :

1 système de diffusion adapté à la salle

Façade et retours calés avant notre arrivée

Patch à Jardin nécessaire

**1 console Yamaha série QL ou CL avec accès au Dante (effets et bande son)**

si possible un Ipad et un routeur connecté à la console

1 grand pied de micro (utilisés pour la sceno)

→ voir fiche tech son

### Lumière :

23 circuits x 2kW

Régie effectuée sur D:light (boîtier Enttec fourni par la Cie), prévoir un dmx 5pts arrivant en régie.

6 x PC 1kW

9x Par 64 CP62

1 Machine à Brouillard

3 pieds h=1m50

2 platines

(les T10 et la boule à facettes sont amenés par la cie)

gés : LF200, LF201, LF202, LF203, LF022, LF132, LF102, LF228, #228, #119, #132

/!\ la lumière publique sera utilisé en jeu, il peut être demandé de rajouter des diff type #252 selon l'implantation de la lumière publique

### **Equipe :**

Gentiane PIERRE & Noémie LAMOUR : musiciennes, comédiennes

Tomy JAUNIN : ingénieur son, comédien

Pauline GRANIER ou Matthieu RAFFNER : régisseurs lumière

Aucunes allergies, régimes végétariens demandé pour toustes.

### **Planning :**

**Un pré montage lumière est nécessaire.**

Pour une représentation à 14h30:

horaires types		théâtre	Cie
9h-9h30	Arrivée et déchargement	1 régisseur son,	Tomy, Pauline /Matthieu
9h30-10h30	Montage sceno/son	1 régisseur lumière, 1 électricien,	
10h30-11h30	Réglages lumière	1 cintrier si nécessaire	
11h30-12h30	Balance son		
12h30-13h	mise		Tomy, Pauline /Matthieu, Gentiane, Noémie
13h-14h	PAUSE	1 régisseur son, 1 régisseur lumière	
14h30-15h30	Représentation		
16h-17h30	Démontage	1 régisseur son, 1 régisseur lumière, 1 électricien, 1 cintrier si nécessaire	

### **Loge :**

Loge chauffée équipée de douches, miroirs et point d'eau.

Collations et boissons chaudes sont les bienvenues.

**DIVA SYNDICAT  
SON  
sept 2022**

**PATCH**

<b>VOIE</b>	<b>INSTRUS</b>	<b>MICROS</b>	
<b>1</b>	GITARE ELEC	DI	
<b>2</b>	CONTREBASSE	HF	fourni
<b>3</b>	CONTREBASSE	DPA 4099 HF	fourni
<b>4</b>	GITARE AC	DPA 4099 HF	fourni
<b>5</b>	PIANO L	XLR	
<b>6</b>	PIANO R	XLR	
<b>7</b>	SAX	DPA 4099 HF	fourni
<b>8</b>	KM 184	KM 184	
<b>9</b>	GENTIANE	DPA 4088 HF	fourni
<b>10</b>	NOEMIE	DPA 4088 HF	fourni
<b>11</b>			
<b>12</b>			
<b>13</b>			
<b>14</b>	TALKBACK		régie
<b>15</b>	CUE L		
<b>16</b>	CUE R		

**REGIE**

Merci de fournir :

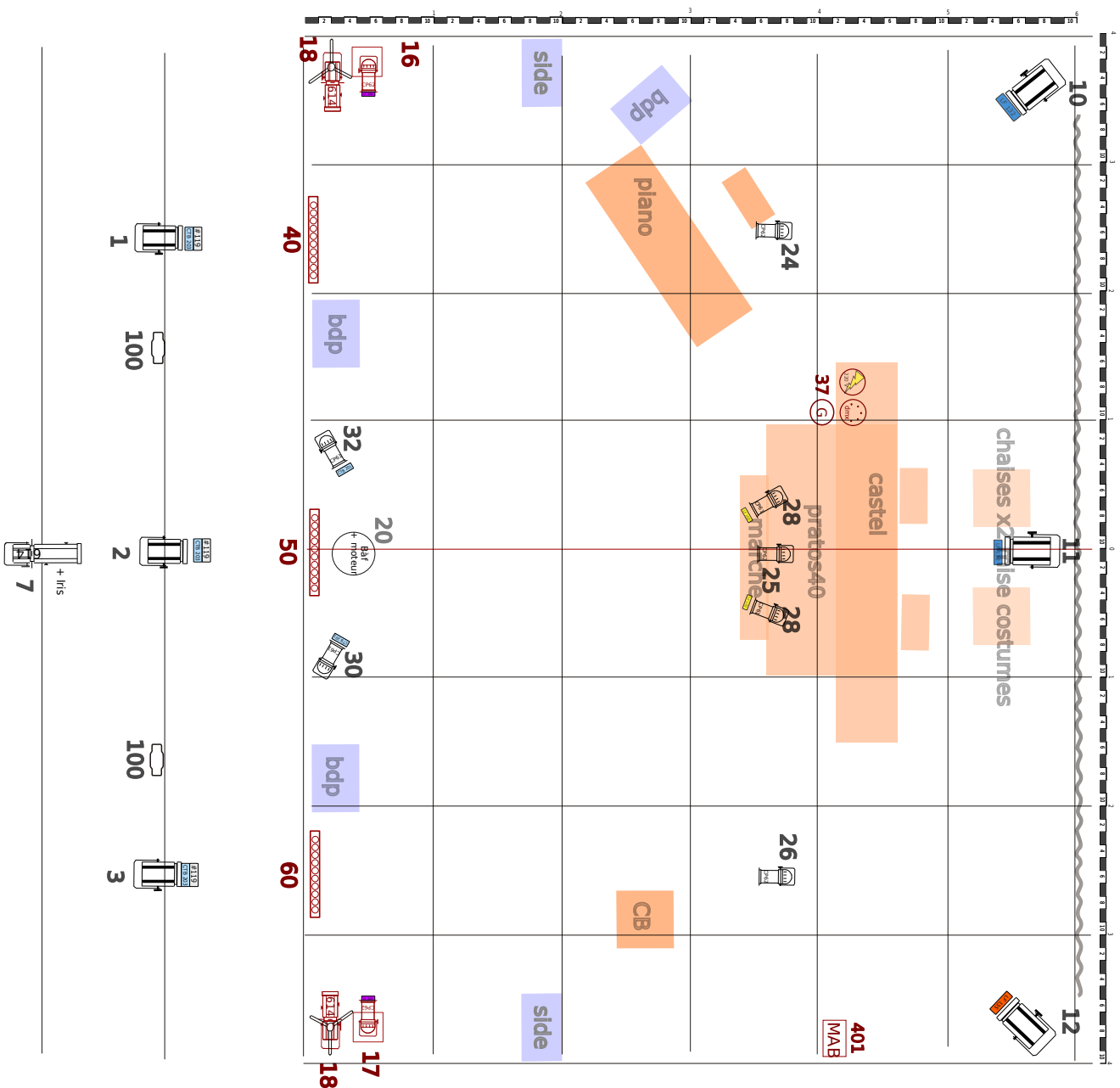
- \* une console de la série Yamaha QL/CL avec accès au Dante
- \* une place en régie pour un laptop.
- \* un micro talk back

**RETOURS**

5x retours identiques 12 pouces ou 15 pouces dont:


- \* 3x en bain de pied
- \* 2x en sides


Pour les références de gélatines, se référer au patch




 6 x PC 1KW

 3x614  
dont 1 avec iris


 9x Pars 64 CP 62


 1 boule à facettes  
+ moteur  
(fournie par Cie)

 1x lignes gradués au sol

 3x T10 au sol  
(fournie par cie)

 2 pieds h=1m50

 1x Machine à Brouillard

 lum public graduable

 sceno sol

 son

Divya Syndicat - Cie Mise à Feu  
petit format 19.10.22

Pauline GRANIER  
06.95.21.15.25  
pau.granier@hotmail.com

## Feuille2

## Diva Syndicat

N° circuit	grada	quoi	qui	gel	
1		PC face	1 x PC 1kW	LF203+ #119	
2		PC face	1 x PC 1kW	LF203+ #119	
3		PC face	1 x PC 1kW	LF203+ #119	
7		castelet	1x 614	w	
10		"contre"	1 x PC 1kW	LF132	
11		"contre"	1 x PC 1kW	LF132	
12		"contre"	1 x PC 1kW	LF022	
16		par sol rose	1x Par 64 CP 62	LF228	
17		par sol rose	1x Par 64 CP 62	LF228	
18		baf1	2x614	iris	pied
20		Baf	moteur boule à facettes		+charge
24		Pars W	1x Par 64 CP 62	w	
25		Pars W	1x Par 64 CP 62	w	
26		Pars W	1x Par 64 CP 62	w	
28		Pars J	2x Par 64 CP 62	LF102	
30		ParsBlc	1x Par 64 CP 62	LF201	
32		ParsBlc	1x Par 64 CP 62	LF201	
37		guinguettes	80W+charge	+charge	fournie par cie
40		T10	fournie par cie – 75w		au sol
50		T10	fournie par cie – 75w		au sol
60		T10	fournie par cie – 75w		au sol
100		PUBLIC	graduable		
200	448	LED	18w		fournie par cie
401		MAB	machine à brouillard		