

Fiche Technique

LUBULUS ET ALAÏS

Contact : Lou Renaud-Bailly: 06.84.22.51.11

e-mail : lou.renaud-bailly@hotmail.fr

Contact technique aux JM France : Franck Ducoron, régisseur général
01 44 61 86 78 – fducoron@jmfrance.org

Ce programme tourne sans régisseur.

Durée du spectacle : jeune public 50 min.

Cette fiche technique fait partie intégrante du contrat. Tout aménagement ne sera possible qu'avec l'accord du régisseur du spectacle ou des artistes.

Espace scénique (la scène doit être propre et chauffée, dégagée de tout décor).

Ouverture : 8 m

Profondeur : 6 m

Noir conseillé

Couleur du sol : noir si possible

Fond noir.

Pendrillons.

Loge : Prévoir deux loges à proximité de la scène, éclairées, avec table, chaises, miroir, lavabo, fer à repasser et toilettes. Prévoir un catering léger pour 2 personnes.

Accueil du public : La prise de photo pendant le spectacle ne sera autorisée qu'avec l'accord des artistes.

Accueil technique :

L'équipe technique du lieu d'accueil se chargera de la pré-implantation d'après les plans son et lumière fournis, de façon à ce que les réglages puissent commencer dès l'arrivée de notre équipe. Le personnel technique restera à disposition pendant les réglages, la balance et les représentations.

Temps des réglages : **2 h, après pré-implantation**

Sonorisation : le régisseur son est indispensable.

Console.

Façade puissance en fonction du lieu

2 retours de scène identique

Les artistes fournissent un ordinateur pour lecture de fichier audio

Les JM France fournissent : 2 ensembles HF SENNHEISER avec 2 micros DPA 4060.

Eclairage : le régisseur lumière est indispensable - ci joint le plan de feu

10 Pc 1000W

2 Pc 2000W

2 Par 64 (lampe Cp61)

Lubulus et Alais

Fiche Technique

Sonorisation :

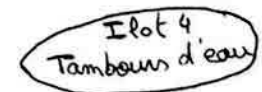
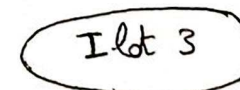
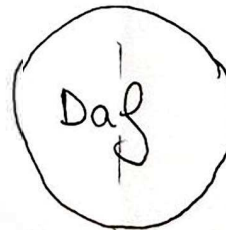
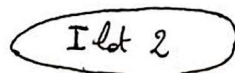
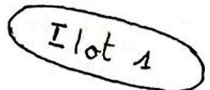
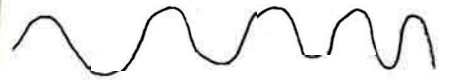
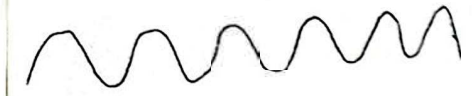
- 2 Enceintes façade 15" d'une puissance adaptée à la jauge de la salle
- 2 Enceintes retour 10" 100W minimum
- 2 micros DPA sur système sans fil Sennheiser (fourni par les JMFrance)
- 1 ordinateur pour lecture fichier audio

Lumières :

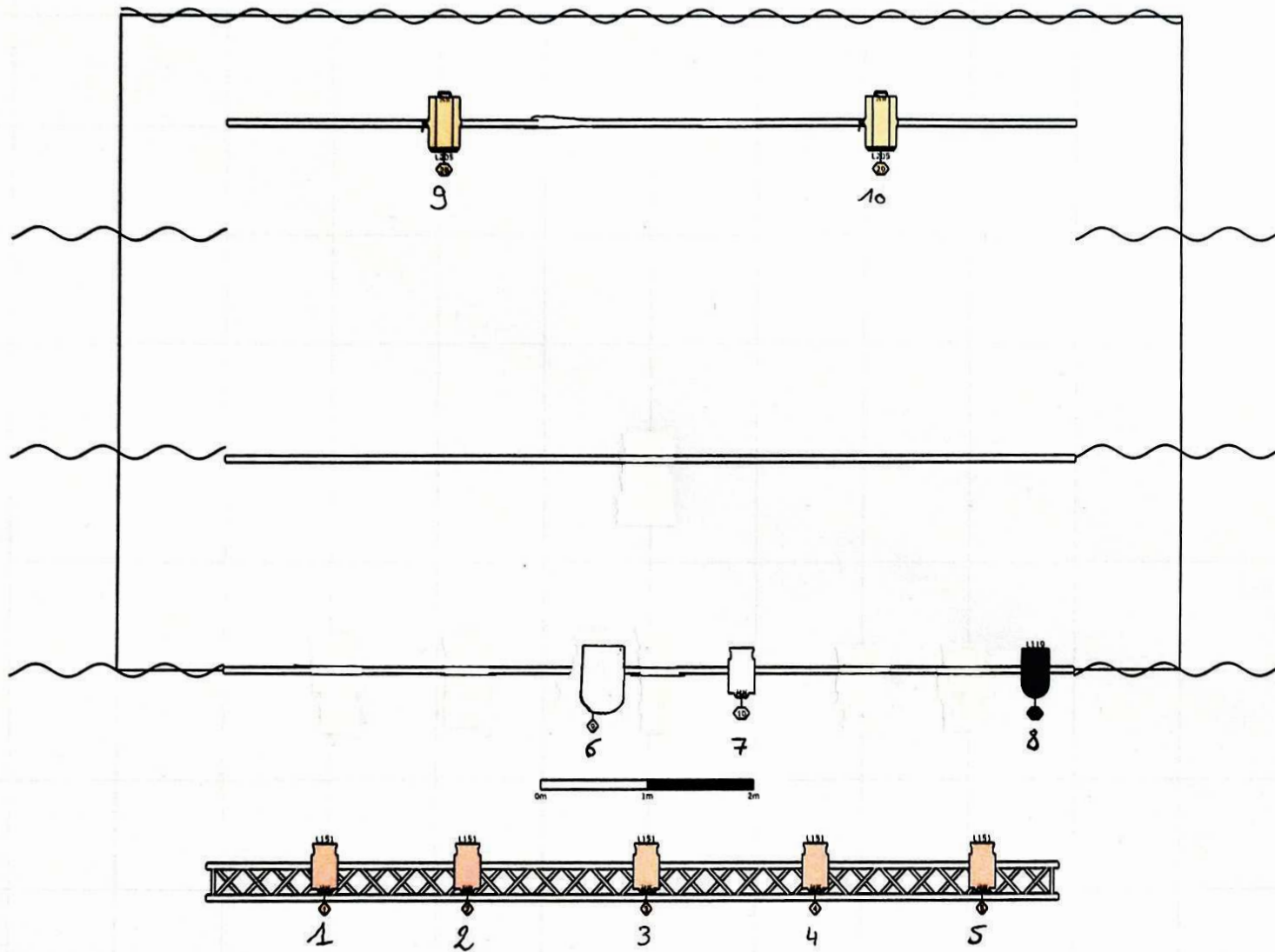
- 10x Projecteurs de théâtre PC 1000W
- 2x Projecteurs de théâtre PC 2000W
- 2x Projecteurs de théâtre PAR 64 CP 61
- 14 voies graduables sur bloc de puissance
- 5x filtres L 151
- 4x filtres L 200
- 1x filtre L 119
- Pupitre lumières

DÉCOR

Centre scène

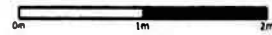
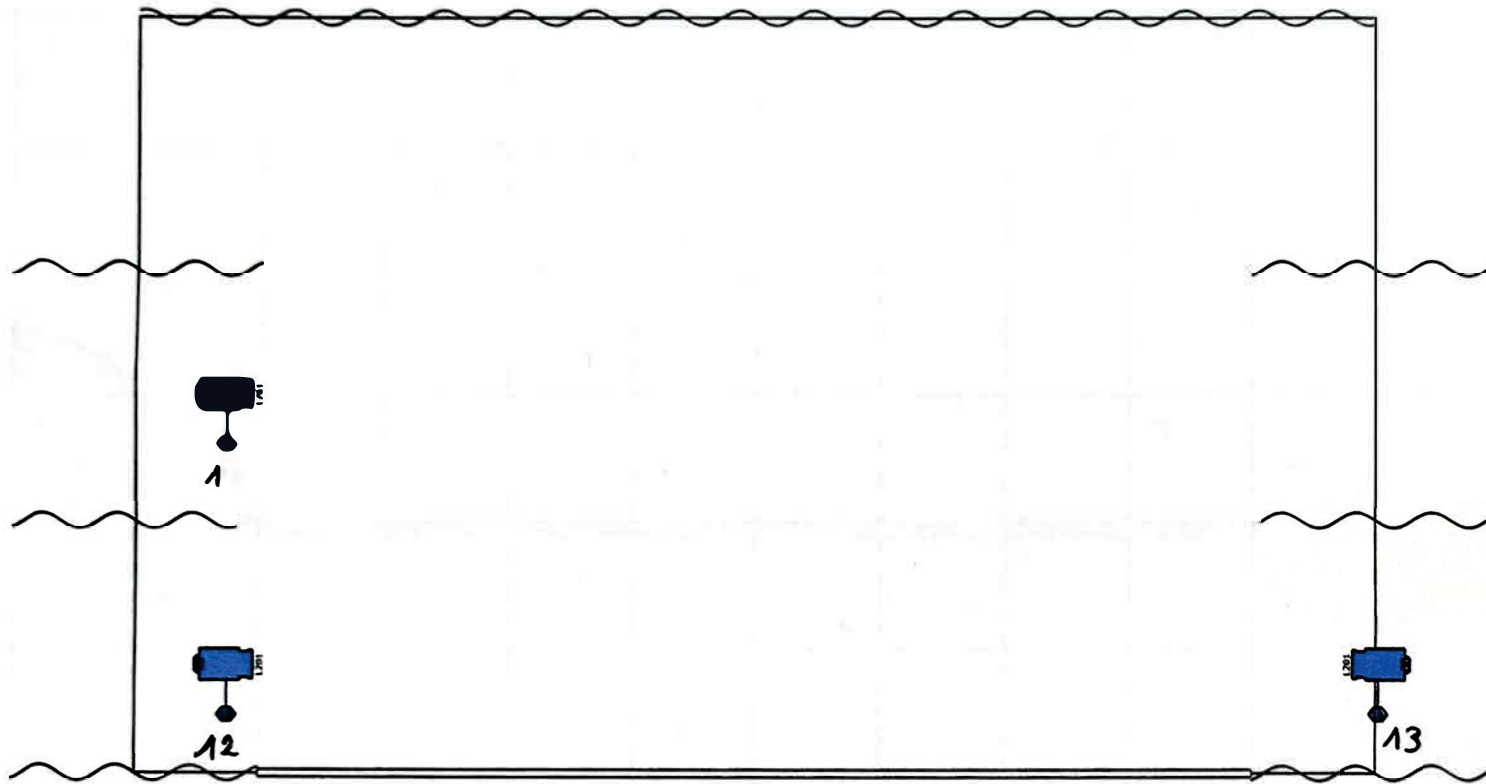


Plan de feu GRILL



Projet	ALAIS ET LUBULUS	
Lieu du projet	ITINERANT	
Dessiné par		

Plan de feu SOL



Projet	ALAIS ET LUBULUS	
Lieu du projet	ITINERANT	
Destiné par		

Lubulus et Alais

Configuration projecteurs

N°	Type projecteur	Position	Filtre	Pointage
1	PC 1000W	Perche face	L 151	Face jardin
2	PC 1000W	Perche face	L 151	Face jardin
3	PC 1000W	Perche face	L 151	Face centre
4	PC 1000W	Perche face	L 151	Face cour
5	PC 1000W	Perche face	L 151	Face cour
6	PAR 64 CP 61	Perche manteau		Douche sur Daf
7	PC 1000W	Perche manteau		Arbre position arriere
8	PAR 64 CP 61	Perche manteau	L 119	Ilots tambours d'eau
9	PC 2000W	Perche lointain		Plein feu jardin
10	PC 2000W	Perche lointain		Plein feu cour
11	PC 1000W	Plaque sol face cour	L 201	Face tour
12	PC 1000W	Plaque sol jardin	L 201	Latéral rasant jardin
13	PC 1000W	Plaque sol cour	L 201	Latéral rasant cour
14	PC 1000W	Plaque sol lointain jardin	L 201	Latéral sur arbre position arriere

Lubulus et Alais

Mémoires lumière

M1 : *Ambiance lugubre* – Rasants latéraux îlots et arbre (12, 13, 14)

M2 : *Arrivée d'Alais* - Idem + Tour (11) + face cour (4, 5)

M3 : *Crash du vaisseau* – Effet FLASH 3s.

M4 : *Arrivée de Lubulus* – Idem + face jardin (1, 2)

M5 : Plein feu chaud

M6 : *Découverte Arbre* - Projo sur arbre (7) + face centre (3)

M7 : Plein feu chaud

M8 : *Découverte insectes* – Projo sur Daf (6) + face centre (3)

M9 : *Ambiance tamisée* – contres (9, 10) + un peu de face

M10 : *Ambiance au bord de l'eau* – Projo tambours d'eau (8) + un peu de face cour (4, 5)

M11 : Plein feu chaud

Conduite son et lumière Lubulus et Alaïs

En rouge = tops à entendre dans les bandes son

En vert = précisions de timing

Cases bleues = tops son

TOPS	Descriptions	Mémoires lumières	Audios
0	Installation enfants	M1	
1	Début spectacle	M1 + Noir salle	Piste 01
2	« [...] Ils coupent, coupent tout »	Noir cut	
3	Voix off reprend : « Je regarde la forêt »	M1	
4	« [...] Au milieu de la forêt, construire une tour »	M2	
5	Alaïs claque dos de la main		Piste 02
6	Crash du vaisseau	M3	
7	[Enchaîner] Lubulus entre sur scène (jardin)	M4	
8	Alaïs lève les bras/Lubulus retourne en coulisses		Piste 03
9	Lubulus insère l'ocarina dans la tour		Piste 04
10	Alaïs sort de la tour	M5	
11	Lubulus percute l'arbre avec son dos	M6	
12	Lubulus accroche les grelots à l'arbre		Piste 05
13	«[...] suivant chacun de mes indices »	M7	
14	Lubulus et Alaïs relâchent les bras/fin de musique		Piste 06
15	Lubulus pose Daf	M8	
16	[Enchaîner] Alaïs finit de jouer et pose sa flûte		Piste 07
17	Lubulus sort de derrière la tour	M9	

18	Lubulus s'assoit près des tambours d'eau (cour)	M10	
19	[Enchaîner] Alaïs finit de jouer et pose sa flûte		Piste 08
20	[Après environ 2min] Fin de la musique près de l'eau, Alaïs pose l'ocarina		Piste 09
21	Ils se lèvent	M11	
22	[Après environ 10min] Ils lèvent chacun un bras vers l'arbre		Piste 10
23	Alaïs invite les enfants à chanter	Rallumer salle progressivement	
24	Alaïs dit : "C'est parti !"		Piste 11