

Fiche technique

NICODEME A UN PROBLEME



- Equipe :

Fabrice Chainon : régisseur lumière

fab.chainon@gmail.com / Tél :06.27.28.57.39

Christine Mérienne :

cristinemerienne@orange.fr / Tél :06.82.06.67.86

Contact technique aux JM France : Franck Ducoron, régisseur général

01 44 61 86 78 – fducoron@jmfrance.org

NB : Ce spectacle peut être joué dans des conditions variées, ainsi n'hésitez pas à nous contacter pour voir les adaptations liées aux conditions d'accueil !

Ce programme tourne avec un régisseur lumière

La prise de photo pendant le spectacle ne sera autorisée qu'avec l'accord des artistes.

LOGE

Loge chauffée équipée de douches, éclairée, avec table, chaises, miroir, lavabo, fer à repasser et toilettes. Prévoir un catering léger pour 1 personne

ESPACE SCENIQUE

Idéal : 6m ouverture / 6m profondeur / 4.5m hauteur sous perche

SON

Console

1 système de diffusion adapté à la salle

Façade et retours calés avant notre arrivée

2 retours

PLATEAU

Rideau noir en fond de scène et pendrillons sur les côtés

MICROS (à fournir par la salle)

2 KM 184 pour la reprise des chaussures sur une planche

1 micro SHURE 57 pour la reprise d'un Cajon

LUMIERE : plan de feu léger

→ **se référer au plan**

MICROS (les micros HF / sont fournis par la troupe)

1 ensemble HF avec 1 micros DPA 4088

1 ensemble HF avec cellule pour la harpe

Cette fiche technique fait partie intégrante du contrat. Tout aménagement ne sera possible qu'avec l'accord du régisseur du spectacle ou des artistes.

Planning :

Un prémontage lumière est nécessaire.

Pour une représentation à 10H00 et 14H00 :

Planning idéal

HORAIRE JOUR J-1		THEATRE	Régisseur CIE
14H-14h30	Arrivée et déchargement	1 régisseur son pour de l'accueil 1 régisseur lumière 1 électricien	Fabrice
14H30-15H30	Montage scéno + son		
15H30-16H30	Réglages lumière		
16H30-17H30	Balance son		
HORAIRE JOUR J		1 régisseur lumière 1 régisseur son pour de l'accueil	Fabrice
8H30-9H30	Filage pour la lumière si besoin		
10H00	Représentation		
14H00	Représentation		
Fin de la représentation démontage et chargement			

Exemple d'autre planning possible

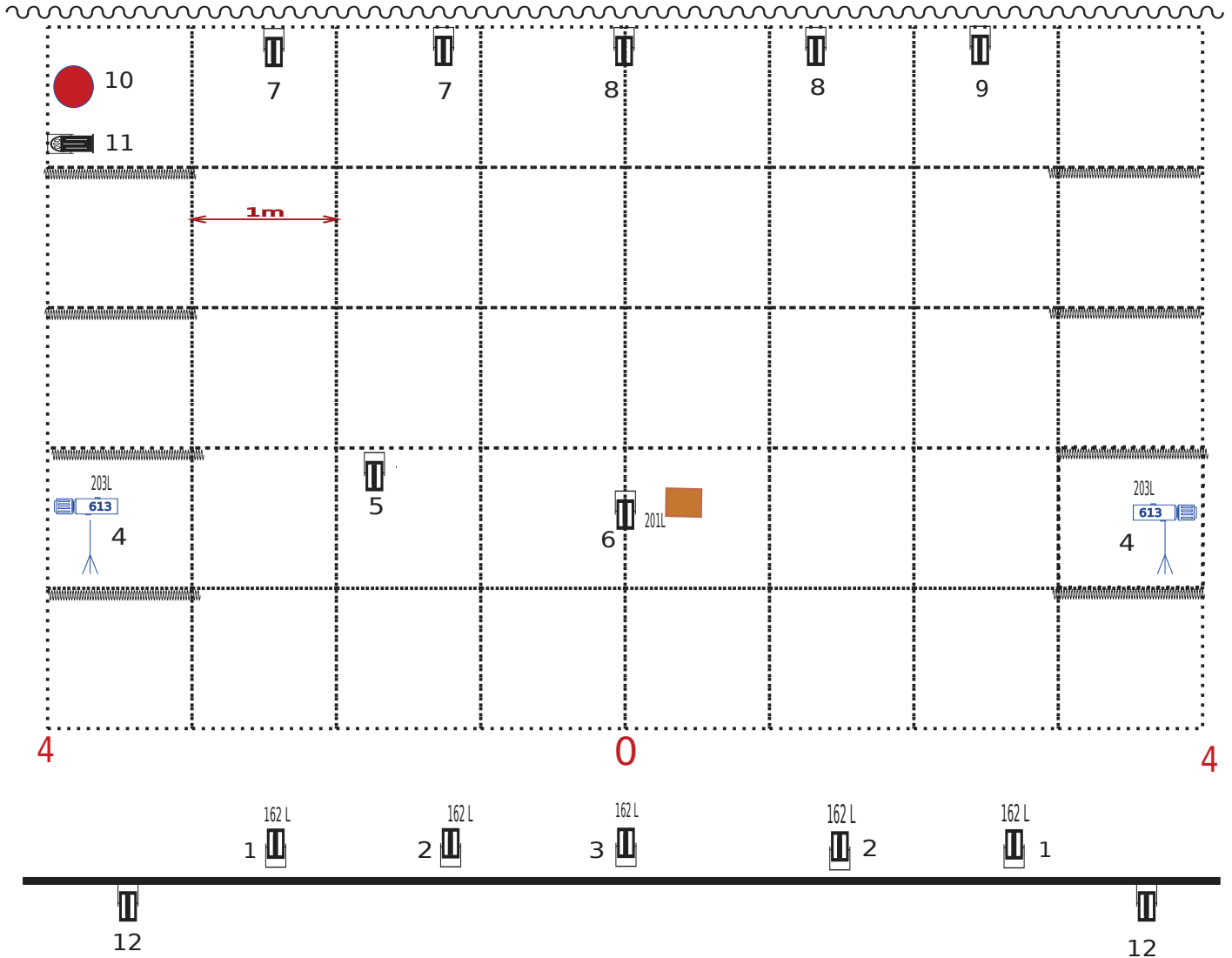
HORAIRE JOUR J-1		THEATRE	Régisseur CIE
16H00-16H30	Arrivée et déchargement	1 régisseur lumière 1 électricien	Fabrice
16h30-17H00	Montage scéno		
17H00-19H00	Réglage lumière		
HORAIRE JOUR J		1 régisseur lumière 1 régisseur son pour de l'accueil	Fabrice
8H00	GET IN		
8H15-8H30	Montage son		
8H30-9H30	Balance son		
10H00	Représentation		
14H00	Représentation		
Fin de la représentation démontage et chargement			

Cette fiche technique fait partie intégrante du contrat. Tout aménagement ne sera possible qu'avec l'accord du régisseur du spectacle ou des artistes.

Cristine Merienne : Nicodème

Plan de Feu ALL vf 210222

Fond de scène



Légende:



Pc 1kw



Par 64 cp 62 ou 61 (selon la hauteur)



Découpe 61 au Sol



Ventillo silencieux Graduable



Pendrillon à l'italienne

2 N° Console

162 L N° Gel Lee Filter+ 132 rosco

Fournie Par le Cie

 Tabouret

Pour tous renseignements n'hésitez pas à me contacter, Fabrice Chainon au :
06.27.28.57.39
ou fab.chainon@gmail.com