

## TROIS VOIX QUATRE SAISONS

Contact : (musicien) Nils Peschanski : 06.71.79.93.48  
nilspeschanski@gmail.com

Contact technique aux JM France : Franck Ducoron, régisseur général  
01.44.61.86.78 - fducoron@jmfrance.org

**Ce programme tourne sans régisseur.**

**Durée du spectacle : jeune public 50 min.**

***Cette fiche technique fait partie intégrante du contrat. Tout aménagement ne sera possible qu'avec l'accord du régisseur du spectacle ou des artistes.***

**Espace scénique (la scène doit être propre et chauffée, dégagée de tout décor).**

Ouverture : 6 m

Profondeur : 5 m

Noir conseillé

Couleur du sol : noir si possible

Fond noir.

Pendrillons.

1 petite table

**Loge** : Prévoir deux loges à proximité de la scène, éclairées, avec table, chaises, miroir, lavabo, fer à repasser et toilettes. Prévoir un catering léger pour 1 personne.

**Accueil du public** : La prise de photo pendant le spectacle ne sera autorisée qu'avec l'accord des artistes.

**Accueil technique** :

L'équipe technique du lieu d'accueil se chargera de la pré-implantation d'après les plans son et lumière fournis, de façon à ce que les réglages puissent commencer dès l'arrivée de notre équipe. Le personnel technique restera à disposition pendant les réglages, la balance et les représentations.

Temps des réglages : **2 h, après pré-implantation**

**Sonorisation : le régisseur son est indispensable - ci-joint la feuille de patch.**

Console.

Façade puissance en fonction du lieu

3 circuits de retours de scène

**Eclairage : le régisseur lumière est indispensable - ci joint le plan de feu**

7 Pc 1000W

8 Par 64 (lampe Cp62) ou 8 Par Led

2 découpes 614 avec couteaux / 1 iris .

2 BT 250 ou PC 650 (avec volets pour les PC)

2 platines

2 Horiziodes 1000W

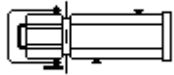
1 machine à brouillard

# FICHE TECHNIQUE LUMIERE

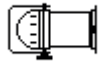
## Trois Voix Quatre Saisons



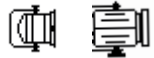
7 PC 1000 W



2 découpes 614 avec couteaux  
1 iris



8 PAR 64 1000 W CP 62 ou 8 PAR LED



2 BT 250 ou PC 650 avec volets



2 platines



2 Horiziodes 1000 W



1 machine à brouillard ou à  
fumée est bienvenue

Exemple

13



195

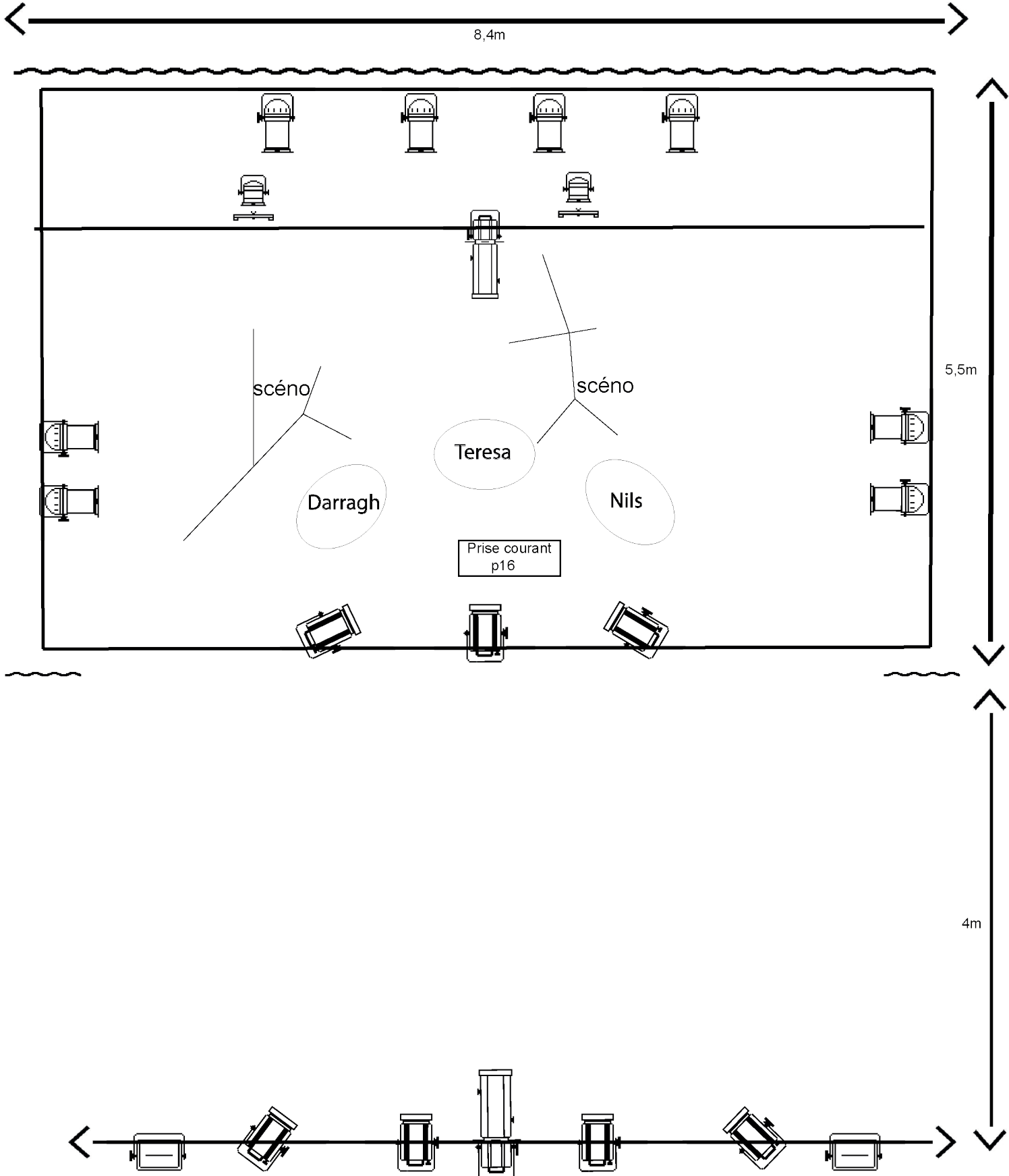
N° de circuit

N° de gélatine

Gélatines référence LEE FILTERS

N°	Format	Qté
195	PAR	4
Rosco		
# 114	PAR	8

# Trois Voix Quatre Saisons - Plan de feux - Louise Calzada - Septembre 2022



## Réglages Lumière - Trois Voix Quatre Saisons

CIRCUIT	TYPE	Qté	FONCTION	EMPLACEMENT	Gélatine	Réglages
1	PC 1000W	1	Face Jardin	Perche de face		Bord pendrillon jardin jusqu'à bord retour Darragh
2	PC 1000W	1	Face Intérieure Jardin	Perche de face		Bord retour Darragh jusqu'à bord retour Teresa
3	PC 1000W	1	Face Intérieure Cour	Perche de face		Bord retour Teresa jusqu'à bord retour Nils
4	PC 1000W	1	Face Cour	Perche de face		Bord retour Nils jusqu'à bord pendrillon cour
5	Découpe	1	Découpe de Face	Perche de face		Serrée en rectangle vertical sur Teresa (assise et debout)
6	PC 1000W	1	Face Manteau Jardin	Perche Manteau		Diagonale sur Nils (assis et debout)
7	PC 1000W	1	Face Manteau Milieu	Perche Manteau		Centrée sur Teresa (assise et debout)
8	PC 1000W	1	Face Manteau Cour	Perche Manteau		Diagonale sur Darragh (assis et debout)
9	Découpe	1	Découpe de Contre	Perche centre plateau		Serrée sur Teresa en réponse à la découpe de face
10	PAR 64 1000W CP62 ou PAR LED	1	Contre Jardin (Chaud)	Perche du Lointain	#114	Banane horizontale ensemble du plateau
11	PAR 64 1000W CP62 ou PAR LED	1	Contre Intérieur Jardin (Bleu)	Perche du Lointain	#114 195	Banane horizontale ensemble du plateau
12	PAR 64 1000W CP62 ou PAR LED	1	Contre Intérieur Cour (Chaud)	Perche du Lointain	#114	Banane horizontale ensemble du plateau
13	PAR 64 1000W CP62 ou PAR LED	1	Contre Cour (Bleu)	Perche du Lointain	#114 195	Banane horizontale ensemble du plateau
14	PAR 64 1000W CP62 ou PAR LED	1	Lat. Jardin 1 (Chaud)	Perche Lat. Jardin	#114	Banane verticale moitié jardin du plateau
15	PAR 64 1000W CP62 ou PAR LED	1	Lat. Jardin 2 (Bleu)	Perche Lat. Jardin	#114 195	Banane verticale moitié jardin du plateau
16	PAR 64 1000W CP62 ou PAR LED	1	Lat. Cour 1 (Chaud)	Perche Lat. Cour	#114	Banane verticale moitié cour du plateau
17	PAR 64 1000W CP62 ou PAR LED	1	Lat. Cour 2 (Bleu)	Perche Lat. Cour	#114 195	Banane verticale moitié cour du plateau
18	BT 250 ou PC 650W	1	Lune Sol Jardin	Sol Lointain sur platine		Point chaud centre Lune Jardin
19	BT 250 ou PC 650W	1	Lune Sol Cour	Sol Lointain sur platine		Point chaud centre Lune Cour
20	Horiziode	2	Salle	Eclairage accueil public		Eclairage salle et public

## Trois Voix Quatre Saisons - Tableau des intensités - page 1.

	Face Jardin	Face int. Jardin	Face int. Cour	Face Cour	Découpe de face	Manteau Jardin	Manteau Milieu	Manteau Cour	Découpe de Face	Contre Jardin (chaud)	Contre int. Jardin (bleu)	Contre int. Cour (chaud)	Contre Cour (bleu)	Lat. Jardin 1 (chaud)	Lat. Jardin 2 (bleu)	Lat. Cour 1 (chaud)	Lat. Cour 2 (bleu)	Lune Sol Jardin	Lune Sol Cour	Salle	Time		
Numéro de circuit	1	2	3	4	5	6	7	8	9	10	11	12	13	14	15	16	17	18	19	20	In Fade (en secondes)		
Numéro d'effet																							
Effet 1 :																					FF	1	Public
Effet 2 :													20								14	5	Mise entrée + dim public
Effet 3 :										40	40	40	40								0	4	Eito Fora Contre
Effet 4 :	17	17	17	17	28	30	30	30		32	32	32	32									1	Eito Fora All
Effet 5 :					45		30		20	23		23						10	10			5	Lunes + centre
Effet 6 :	37			46	45	40	30	40	20	23		23		15		15		50	50			10	Traverssia All
Effet 7 :												23		15		15				100		3	My Mind : entrée Lunes
Effet 8 :								30				23		15		15				100		3	My mind : entrée violon
Effet 9 :						30		30				23		15		15				100			My mind : entrée accordéon
Effet 10 :	30	30	30	30		40	40	40		40	40	40	40	15		15						4	My mind : All

Les valeurs sont en %

## Trois Voix Quatre Saisons - Tableau des intensités - page 2.

Numéro de circuit	1	2	3	4	5	6	7	8	9	10	11	12	13	14	15	16	17	18	19	20	In Fade (en secondes)			
<b>Effet 11 :</b>																		10	10		0	Noir Lunes		
<b>Effet 12 :</b>																		10	10		0	Orage (flash Contre)		
<b>Effet 13 :</b>				45	30	30	20			70	70	70	70									5	Pluie Nils/ Public	
<b>Effet 14 :</b>	25							35		25								100				8	Thom Corta	
<b>Effet 15:</b>																		100				5	Noir Eclipse de lune	
<b>Effet 16 :</b>																		10	10			1	Disco + lunes	
<b>Effet 17 :</b>	20				20			35										10	10			3	Disco + lunes + Face	
<b>Effet 18 :</b>	50	30	30	75	70	45	45	45	25	65	65	65	65	35		35							0	Top Mudam Se Tutti (mégaphone)
<b>Effet 19 :</b>	50	30	30	75	45	45	45	45															1	Bourrées + Flash Jardin/Cour
<b>Effet 20 :</b>																		100	100			1	Noir Lunes	
<b>Effet 21 :</b>	40	40	40	40		45	45	45		75	75	75	75		100		100	100	100				1	16 Fishermen All
<b>Effet 22 :</b>		40	40				45		20		75	75			100		100	100	100				1	Muneira de Ons Centre + disco
<b>Effet 23 :</b>	40	40	40	40		45	45	45	20	50	50	50	50		100		100	15	15				2	Muneira de Ons All puis Flashes
<b>Effet 24 :</b>																							0	Noir Fin
<b>Effet 25 :</b>	65	65	65	65		45	45	45		100	100	100	100										1	Saluts

# CONDUITE LUMIERE

## Trois Voix Quatre Saisons

### ARCHE 1

#### - Eito Fora :

Cue 1 : Entrée salle

Cue 2 : Quand son accordéon : top salle dim + contre bleu Nils

Cue 3 : Quand Teresa et Darragh se retournent : Contres bleu sans face

Cue 4 : chant avec paroles du 2e couplet : allumage face

Fin Eito Fora : posent percussions et prennent instruments.

Cue 5 : début lunes sol et contres sur lunes quand Teresa enroule le pandeiro autour de son pouce.

#### - Traverssia Do Deserto

Cue 6 : quand entrée de guitare : contres + side blanc chaud

### ARCHE 2:

#### - My Mind Will Never Be Easy

Cue 7 : top bruit de train fin du pandeiro : lunes + sides et contres blanc chaud

Cue 8 : quand violon seul : lumière Darragh

Cue 9 : début accordéon : lumière Nils

Cue 10 : Teresa va faire theatre ombres sur lune (cue 10)

#### - Reel 'Old Hagg From Galway'

Teresa sort un drapeau => va l'accrocher près de Darragh

Bataille de solos entre Darragh et Nils => suivre avec flashes de lune + contre

Teresa se lève avec la bataille qui continue puis

Cue 11 : TOP elle ferme le poing : noir stop musique

Cue 12 : top orage : flashes contre blanc froid :

Darragh se lève, remonte son mic pendant l'orage

Cue 13 : TOP Nils debout avant scène éclairé : Nils enseigne la pluie

#### - Taim Cortha (Gaelic)

Cue 14 : début chant Darragh

fin : longue note tenue : Nils seul avec la lune dans noir lune

Cue 15 : Quand Darragh se tourne vers la lune : TOP noir

#### - What will we do if we have no money :

Cue 16 :cQuand Teresa commence à chanter : elle allume la lumière disco ball : allumer lunes

Cue 17 : Quand Darragh commence à chanter : face

### ARCHE 3:

#### - Mudam-se os tempos :

Intro : Darragh agite un drapeau

Cue 18 : TOP TERESA : "HOP" en levant le megaphone : Face + Sides et Contres blanc chaud

#### - 3 Bourrées instrumentales

Cue 19 : TOP: entrée guitare + accordéon + Teresa dit "Bourrées"

En rythme avec le pandeiro : flashes de contres et sides

avec dernière phrase instrumentale à l'accordéon : flash 4 contres puis

Cue 20 : noir avec lunes qui restent

### ARCHE 4 :

#### - Sixteen Fishermen Raving :

Cue 21 : début parole Darragh : Sides et Contre bleu

intro apprentissage avec le public

#### - Muneira de Ons :

Cue 22 : Teresa solo pandeiro

Cue 23 : quand chant à 3 : Contre + Side Face all

après apprentissage avec enfants : flash sur contres + sides + lunes en rythme

Cue 24 : Fin chanson : NOIR

Cue 25 : Saluts : face et contres chauds

**FICHE TECHNIQUE  
TROIS VOIX QUATRE SAISONS**

*mise à jour: 09/09/2022*

**Materiel fournis:**

Accordeon  
Guitare  
Violon  
Looper  
Sequencur  
Djembe  
Pandero quadrador  
Percussions à main  
Micro violon dpa

**Materiel à fournir:**

3 moniteurs retour  
3 chaises  
2 points electriques 220 volt  
2 cubes de 50cm de haut et 1 cube de 70 cm de haut (noir)  
1 stand de guitare

**Patch list**

1	Guitare folk	DI
2	Violon	DPA (fournis)
3	Pandero quadrador	KM184/SM57
4	Djembe	BETA57/SM57
5	accordeon main droite	DI
6	accordeon main gauche	DI
7	looper L	DI
8	looper R	DI
9	Sequencur L	DI
10	Sequencur R	DI
11	voix Darragh	SM 58
12	Voix Teresa	SM 58
13	voix Nils	SM 58

FX Voix: reverb hall ~1"8

FX instruments: reverb plate ~1" predelay 70ms

**PLAN DE SCÈNE**

