

FINN McCOOL....

Fiche Technique

Contact : Agnès Doherty / 06.22.69.09.78

Contact technique aux JM France : Franck Ducoron, régisseur général

01 44 61 86 78 – fducoron@jmfrance.org

Ce programme tourne sans régisseur, les régisseurs de la salle sont indispensables

Durée du spectacle : 50 minutes

Equipe artistique : Joseph Doherty et Agnès Doherty

Cette fiche technique fait partie intégrante du contrat. Tout aménagement ne sera possible qu'avec l'accord du régisseur du spectacle ou des artistes.

Profondeur : 4 m

Espace scénique (la scène doit être propre et chauffée, dégagée de tout décor).

Ouverture : 6 m

Hauteur : 3m minimum

Couleur du sol : noir si possible

Fond noir.

Pendrillons.

2 pains de théâtre de 10kg au moins

220Volts sur scène

Décor : le décor fait 3mx3.50 avec un dépassement sur les côtés, avec une hauteur et de 3m.

Effets spéciaux : la mise en scène nécessite 1 machine à fumée durant le spectacle, attention Vérifier que votre salle est équipée de détecteurs de fumée.

Loge : Prévoir 1 loge fermée impérativement, à proximité de la scène, éclairée, avec table, chaise, miroir, lavabo, (fer à repasser et toilettes éventuellement). Prévoir un catering léger pour 2 personnes.

Accueil du public : La prise de photo pendant le spectacle ne sera autorisée qu'avec l'accord des artistes.

Accueil technique :

L'équipe technique du lieu d'accueil se chargera de la pré-implantation d'après les plans son et lumière fournis, de façon à ce que les réglages puissent commencer dès l'arrivée de notre équipe. Le personnel technique restera à disposition pendant les réglages, la balance et les représentations. Temps des réglages : **2 h, après pré-implantation, prévoir une heure en plus, de préparation des artistes et des instruments.**

L'équipe a absolument besoin de main d'œuvre pour le déchargement du matériel.

Sonorisation : le régisseur son est indispensable.

Le système son de la salle est à raccorder à la table de mixage de l'artiste une console BEHRINGER X AIR XR18.

A fournir par la salle : 2 retours de scène sur 2 circuits

Les artistes apportent : Tous les micros, DI et modules.sqq

Eclairage : le régisseur lumière est indispensable-ci-joint 2 plans d'éclairage.

1^{er} plan pour les salles très peu équipées :

6 Pc 1kW / 650w / 8 Par 64(lampe cp62)

2^{ème} plan pour les salles équipées :

10 Pc 1kW / 650w // 8 Par 64(lampe cp62)

La Cie peut fournir l'ensemble des gélatines

La Cie fournit :

4 circuits DMX 16A qui se raccorderont sur les gradateurs DMX de la salle.





5 F1 / 2 Par led /1 machine à fumée / le câblage correspondant

La régie est faite par la Cie depuis un ordinateur situé au plateau, Dlight et OPEN DMXPRO

Reste à votre charge d'accorder votre système au DMXPRO (DMX 5 broches)

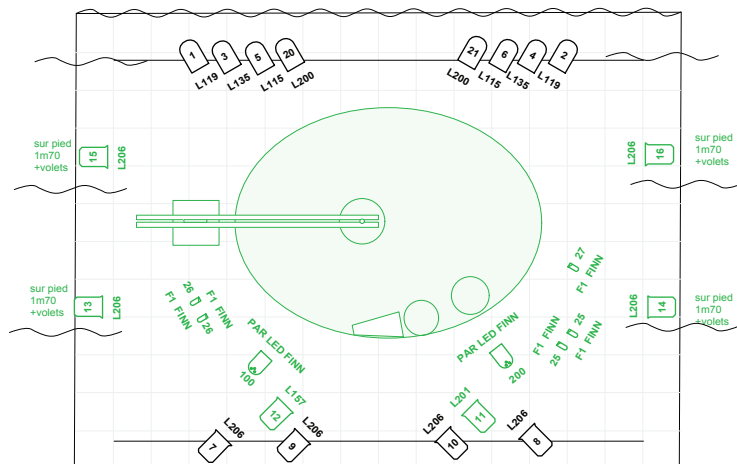
FINN McCOOL LIGHT

LUMIERE

	Robert Juliat 306 HPC @ 650W/1000	10
	PAR LED	2
	PAR MR-16 Birdie-NSP	4
	PAR64-MFL	8

GELATINES

Color	Size	Count
F1 FINN	F1 PAR 36	4
L115	PAR CP62	2
L119	PAR CP62	2
L135	PAR CP62	2
L157	180mm	1
L200	PAR CP62	2
L201	180mm	1
L206	180mm	8
PAR LED FINN	PAR LED	2







PATCH FINN McCOOL version 1

Channel (c)	dimmer (v)	Appareils	Position/Accessoires	Gelatines		nb dimmer
1		2 x PAR 64 CP62	Perche Contre Jour	L119	CJ JAR PELOUSE	1
2	XXXXXX					
3		PAR 64 CP62	Perche Contre Jour	L135	CJ JAR PELOUSE	2
4		PAR 64 CP62	Perche Contre Jour	L135	CJ COUR PELOUSE	3
5		PAR 64 CP62	Perche Contre Jour	L115	CJ JAR PELOUSE	4
6		PAR 64 CP62	Perche Contre Jour	L115	CJ COUR PELOUSE	5
7		2 x PAR 64 CP62	Perche Contre Jour	L200	CJ JAR + COUR PELOUSE	6
8	XXXXXX					
9		PC 650/1Kw	Perche FACE	L206	FACE GENE CROISEE BORD PELOUSE	7
10		PC 650/1Kw	Perche FACE	L206	FACE GENE CROISEE BORD PELOUSE	8
11		PC 650/1Kw	SOL PLATINE	L201	OMBRE MUR vers COUR	9
12		PC 650/1Kw	SOL PLATINE	L157	OMBRE MUR vers JARDIN	10
13		PC 650/1Kw	sur pied 1m70 avec volet 4Faces	L206	LATERAL FACE PELOUSE	11
14		PC 650/1Kw	sur pied 1m70 avec volet 4Faces	L206	LATERAL FACE PELOUSE	12
15		PC 650/1Kw	sur pied 1m70 avec volet 4Faces	L206	LATERAL ARRIERE LAMPE	13
16		PC 650/1Kw	sur pied 1m70 avec volet 4Faces	L206	LATERAL ARRIERE CONTREBASSE	14
17		PC 650/1Kw	Perche FACE	L206	FACE vers contrebasse COUR	15
18		PC 650/1Kw	Perche FACE	L206	FACE vers instruments JARDIN Ltain	16
						Dimmer FINN
24		LAMPE FINN	GRADA SOL FINN			1
25		2 x F1 FINN SOL COUR	GRADA SOL FINN		POINTS TUMULUS ET FLUTE ASSISE	2
26		2 x F1 FINN SOL JARDIN	GRADA SOL FINN		POINTS PERSONNAGE SOL CENTRE ET XYLO	3
27		1 x F1 FINN + GUIRLANDE	GRADA SOL FINN		POINT FLUTE SOMBRE	4
100/101/102	R/V/B	PAR LED JARDIN	SOL		AMBI GENE COULEUR	
200/201/202	R/V/B	PAR LED COUR	SOL		AMBI GENE COULEUR	

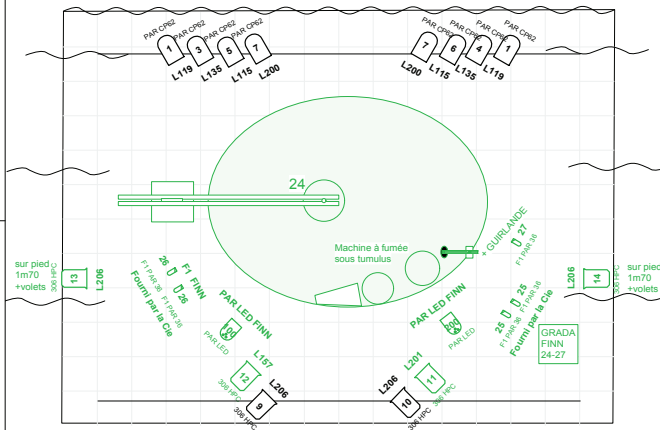
FINN McCOOL LIGHT

LUMIERE version 2

-  Robert Juliat 306 HPC @ 650W/1000 6
-  PAR LED 2
-  F1 30w 5,5v FINN au sol platine 5
-  PAR64-MFL 8

GELATINES

Color	Size	Count
F1 FINN	F1 PAR 36	1
Fourni par la Cie	F1 PAR 36	2
L115	PAR CP62	2
L119	PAR CP62	2
L135	PAR CP62	2
L157	180mm	1
L200	PAR CP62	2
L201	180mm	1
L206	180mm	4
PAR LED FINN	PAR LED	2



PATCH FINN McCOOL version 2

Channel (c)	dimmer (v)	Appareils	Position/Accessoires	Gelatines		Nb dimmer
1		2 x PAR 64 CP62	Perche Contre Jour	L119	CJ JAR + COUR PELOUSE	1
2	XXXXXXX					
3		PAR 64 CP62	Perche Contre Jour	L135	CJ JAR PELOUSE	2
4		PAR 64 CP62	Perche Contre Jour	L135	CJ COUR PELOUSE	3
5		PAR 64 CP62	Perche Contre Jour	L115	CJ JAR PELOUSE	4
6		PAR 64 CP62	Perche Contre Jour	L115	CJ COUR PELOUSE	5
7		2 x PAR 64 CP62	Perche Contre Jour	L200	CJ JAR + COUR PELOUSE	6
8	XXXXXXX					
9		PC 650/1Kw	Perche FACE	L206	FACE GENE CROISEE BORD PELOUSE	7
10		PC 650/1Kw	Perche FACE	L206	FACE GENE CROISEE BORD PELOUSE	8
11		PC 650/1Kw	SOL PLATINE	L201	OMBRE MUR vers COUR	9
12		PC 650/1Kw	SOL PLATINE	L157	OMBRE MUR vers JARDIN	10
13		PC 650/1Kw	sur pied 1m70 avec volet 4Faces	L206	LATERAL JAR FACE PELOUSE	11
14		PC 650/1Kw	sur pied 1m70 avec volet 4Faces	L206	LATERAL COUR FACE PELOUSE	12
15						
16						
17						
18						
19						
20						
21						
23						FINN
24		LAMPE FINN	GRADA SOL FINN			1
25		2 x F1 FINN SOL COUR	GRADA SOL FINN		POINTS TUMULUS ET FLUTE ASSISE	2
26		2 x F1 FINN SOL JARDIN	GRADA SOL FINN		POINTS PERSONNAGE SOL CENTRE ET XYLO	3
27		1 x F1 FINN + GUIRLANDE	GRADA SOL FINN		POINT FLUTE SOMBRE	4
100/101/102	R/V/B	PAR LED JARDIN	SOL		AMBI GENE COULEUR	
200/201/202	R/V/B	PAR LED COUR	SOL		AMBI GENE COULEUR	