

Feuille technique

LOOKing fOr /// Cie Allégorie

Ce spectacle tourne sans régisseur :

- Contact lumière/espace de jeu :

David Coll Povedano (artiste cirque) - 06 33 43 79 40

- Contact son :

Chloé Cailleton (chanteuse)- 06 33 23 80 09

ACCUEIL COMPAGNIE

➔ **Espace de jeu frontal** : 7 mètres d'ouverture x 5 mètres de profondeur x 5 mètres d'hauteur + espace pour le public gradiné. L'espace de jeu devra être libre, entièrement dégagé au sol et propre. Le sol plat, lisse et à niveau. « Nous pouvons jouer dans d'autres configuration avec une adaptation si la salle le permet à échanger avec David. »

➔ **Possibilité de jouer en extérieur** aux beaux jours, sur sol plat (herbe rase ou macadam), dans le cas de l'extérieur, notamment de l'herbe, prévoir un temps d'installation et de marquage plus important + plus de placer le public en pente pour une bonne visibilité du spectacle.

➔ **Son** : nous aurons besoin d'une face pour le public et des sides en retour. La compagnie apporte son micro HF. Il y aura un temps de balance à prévoir entre Chloé et le régisseur son de la salle d'accueil. « Nous avons besoin que la table son aie une reverbe pour la voix à voir avec Chloé. »

➔ **Échauffements, étirements:**

Le temps d'échauffement est de 1h (David) à 1h30 (Katell) avant la première représentation.

Le temps d'étirement est de 30 minutes après la dernière représentation.

Merci de prévoir un lieu d'échauffement/étirements intérieur ou couvert à bonne température, d'une surface minimum de 10 m², d'une hauteurde 2 mètres, au sol plat et à niveau (équilibres sur les mains).

➔ **Loges et WC:**

Les loges et WC devront être situés à proximité de l'espace de jeu.

Prévoir un miroir.

Catering :

- Fruits frais, fruits secs, biscuits (2 personnes sans gluten)
- Thé, café, infusions, eau et jus de fruits
- Merci de fournir de l'eau potable pour remplir nos gourdes, et non des bouteilles en plastique

➔ **Contre-indications alimentaires :**

Katell : Sans gluten / sans crudités (légumes cuits ok, légumes lactofermentés ok) / sans produits laitiers de vache (brebis/chèvre ok)

David : Végétarien (sans viande ni poisson).

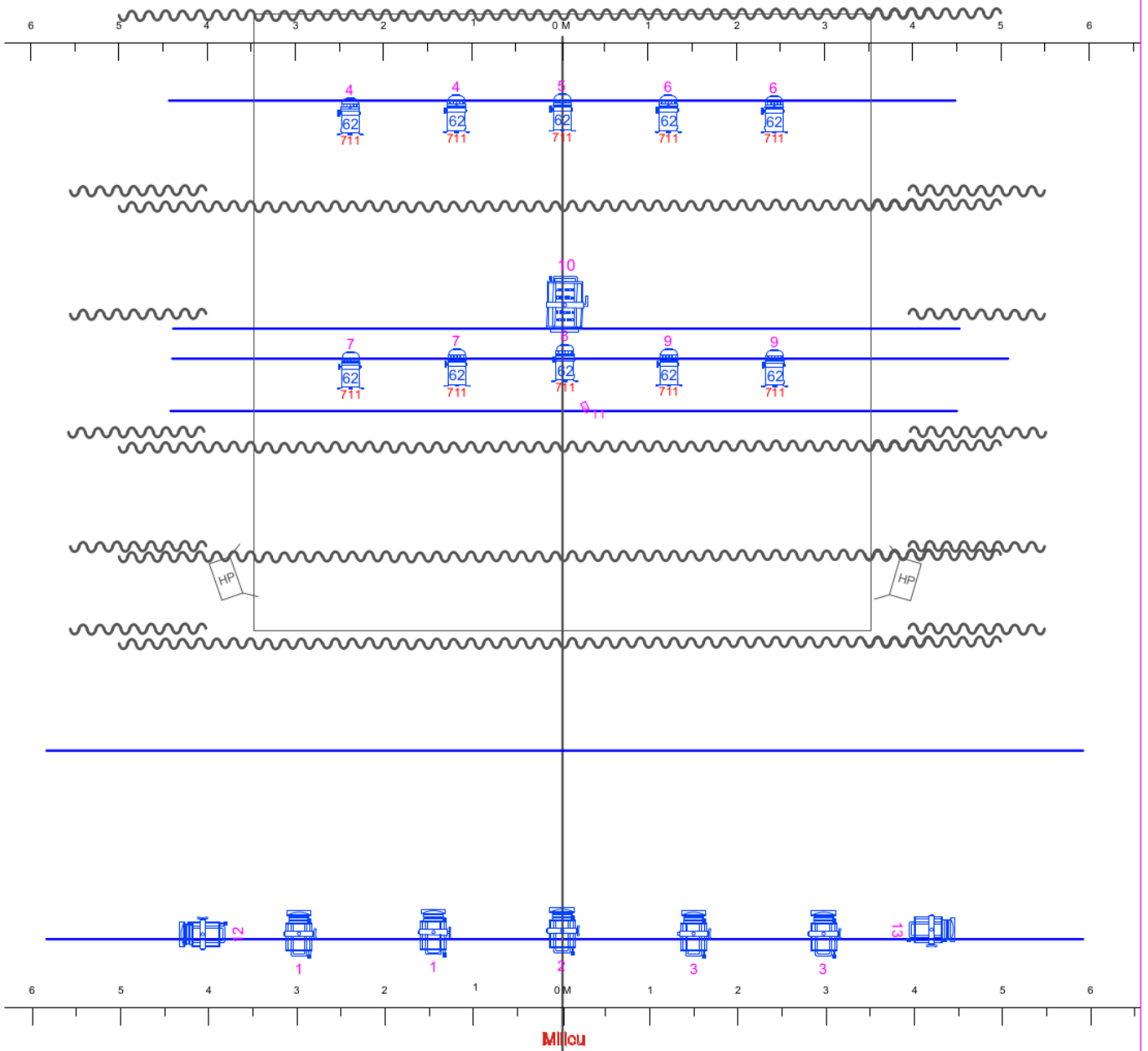
➔ **Costumes :** L'organisateur aura en charge le lavage et le séchage des costumes entre deux journées de représentations. - 1 lave-linge + 1 sèche-linge - 1 table à repasser, 1 fer à repasser

PLANNING

- Temps repérage, marquage, lumières, balances et échauffement 2h30.
- Durée du spectacle : 50 minutes (sauf demande spécifique pour le format 25 minutes)
- Temps de récupération minimum entre la fin d'une représentation et la suivante de 30 minutes et maximum de 1 heure entre deux représentations d'une même demi-journée.
- Temps d'étirement de 30 minutes après la dernière représentation.
- Rangement et chargement du matériel : 15 minutes.

Plan de feux en 13 circuits 2kw + lumière salle

Contact : Pierre PIERROT - 0621694258 - pierre.pierrot.usureau@gmail.com



- 10x PAR 64 cp62
- 30
- 7 x PC 1000w
- Retours de scène
- 1x F1
- 1x PC 2000w Martelé
- Le PC 2K peut être remplacé par 1PC 1kw



Looking for Implant Allégée

Temps d'installation 20min
 Temps de réglages lumière et son 1H
Arrivée et échauffement des artistes 2h avant chaque représentation.

Le circuit numéro 11 peut être remplacé pour un par