

TAXI FOLIE

Contact : (musicienne - son) Joséphine Ambroselli
josephineambroselli@gmail.com - +33618089580
(musicienne - lumière) Fiona McGown
fiona.mcgown@gmail.com - +33632507676

Contact technique aux JM France : Franck Ducoron, régisseur général
01.44.61.86.78 - fducoron@jmfrance.org

Ce programme tourne sans régisseur.

Durée du spectacle : jeune public 50 min. Tout public : 60 min.

Cette fiche technique fait partie intégrante du contrat. Tout aménagement ne sera possible qu'avec l'accord du régisseur du spectacle ou des artistes.

Espace scénique (la scène doit être propre et chauffée, dégagée de tout décor).

Ouverture : 7 m

Profondeur : 5 m

Noir conseillé

Couleur du sol : noir si possible

Fond noir.

Pendrillons.

2 chaises

Loge : Prévoir deux loges à proximité de la scène, éclairées, avec table, chaises. Prévoir miroir et tables dans chacune des coulisses, à cour et à jardin, pour les changements rapides de costumes. lavabo, fer à repasser et toilettes. Prévoir un catering léger pour 2 personnes.

Accueil du public : La prise de photo pendant le spectacle ne sera autorisée qu'avec l'accord des artistes.

Besoins pour l'accueil technique :

L'équipe technique du lieu d'accueil se chargera de la pré-implantation d'après les plans son et lumière fournis, de façon à ce que les réglages puissent commencer dès l'arrivée de notre équipe. Le personnel technique restera à disposition pendant les réglages, la balance et les représentations.

Temps des réglages : 2 h, après pré-implantation

Sonorisation : le régisseur son est indispensable - ci-joint la feuille de patch.

Console.

Façade puissance en fonction du lieu

1 circuit de retours de scène en side.

Eclairage et scénographie : le régisseur lumière est indispensable - ci joint le plan de feu

7 Pc 1000W

8 Par 64 (lampe Cp62) ou 8 Par Led

2 découpes 614 avec couteaux / iris .

1 arrivée électrique en direct près du piano

1 perchette de pied de micro

Les JM France fournissent :

- 2 micros casque DPA 4088
- 2 émetteurs + récepteurs HF Sennheiser (EM300 + EM 100)
- un porte gobo modèle découpe Robert Julliat 614 SX
- 2 Gobo GAM 723 Heavy rain - Taille A (100 mm) et Taille B (86 mm)

La conduite lumière du spectacle se divise en deux tableaux principaux :

- un plein feux (**PF**) qui couvre tout l'espace scénique en avant-scène jusqu'au piano.
Le fond de scène derrière le piano n'est pas utilisé et ne doit pas être éclairé.
- le « **TAXI** » : le piano représente un taxi, et les chaises à jardin représentent les sièges du véhicule.
Le deuxième tableau éclaire uniquement cet espace, des chaises et du piano.
L'espace de jeu se situe devant les chaises et doit permettre d'éclairer Fiona debout sur les chaises.

On doit voir une réelle différence entre un plan large et l'espace resserré du taxi.

Une découpe doit être réglée sur le clavier pour qu'il soit constamment éclairé en jeu.

Les autres tableaux sont :

- **PIANO** : un tableau resserré sur la pianiste.
- un tableau **BLEU** avec les contres et latéraux.
- un tableau **ROSE** avec éclairage **TAXI + ROSE** avec les contres et latéraux.
- un **GOBO** « gouttes de pluie » un peu flouté réglé sur les chaises et le tabouret du piano.
Il doit éclairer Fiona au sol et debout devant les chaises. Si besoin, on ajoute un peu de face et de contre dans l'espace du taxi.
- un tableau **FÊTE FORAINE** : éclairage **TAXI + MULTICOLORE** de fête foraine sur tout l'espace scénique (bleu, rose et chaud si projecteurs trad, rajouter violet et vert si projecteurs automatiques)

FICHE TECHNIQUE LUMIERE

Taxi Folie



7 PC 1000 W



2 découpes 614 SX avec couteaux
1 porte gobo



12 PAR 64 1000 W CP 62 ou 12 PAR LED



2 Horiziodes 1000 W

Exemple



13

195

N° de circuit

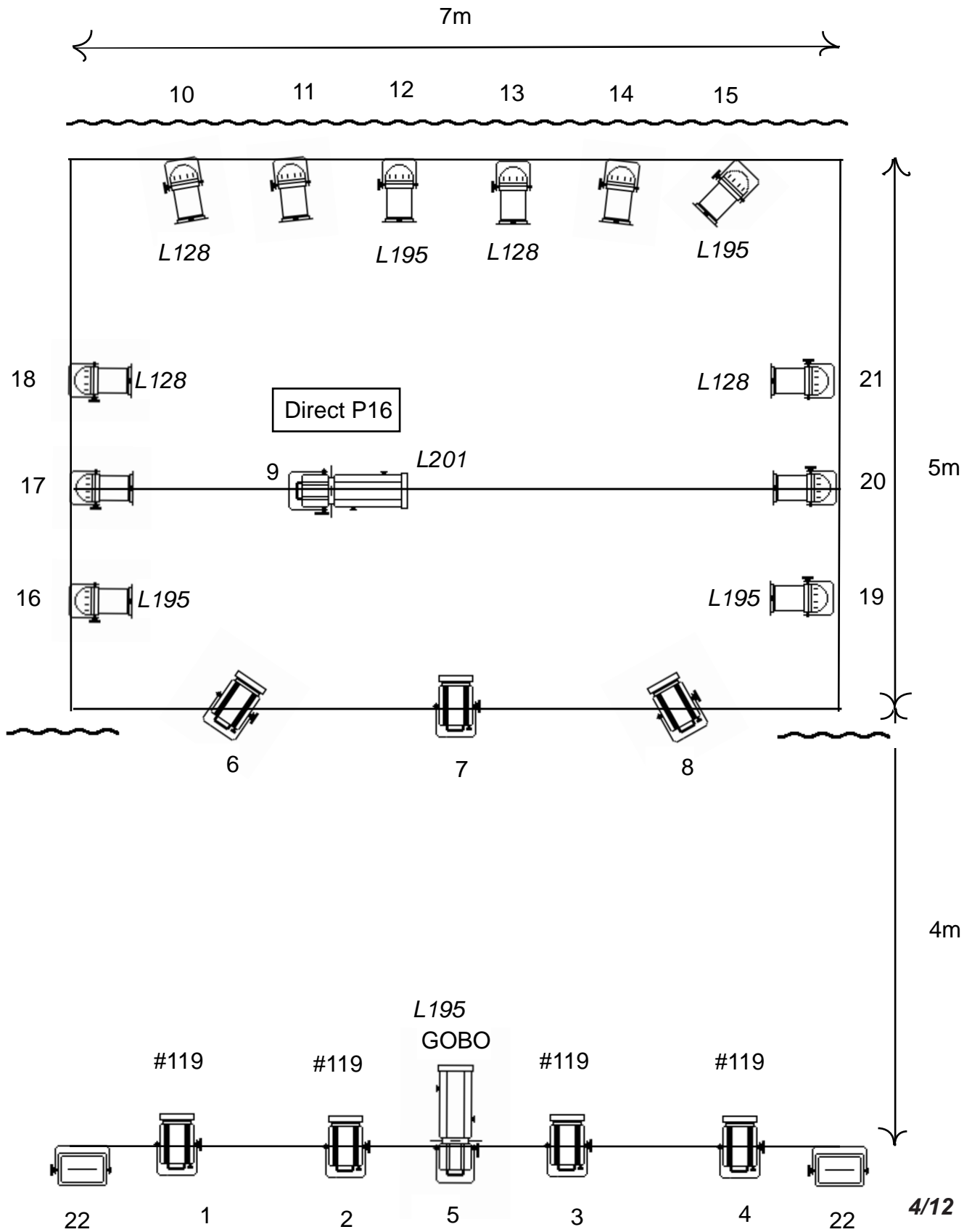
N° de gélatine

Gélatines référence LEE FILTERS

N°	Format	Qté
195	PAR	4
128	PAR	4
201	Découpe	2
Rosco # 119	PC	4

TAXI FOLIE - PLAN DE FEUX

Louise Calzada - MAJ 3/01/23



TAXI FOLIE - REGLAGES PROJECTEURS - 1/2

CIRCUIT	TYPE	Qté	FONCTION	EMPLACEMENT	Gélatine	Réglages
1	PC 1000W	1	Face Jardin	Perche de face	#119	Bord scène jusque chaise
2	PC 1000W	1	Face Intérieure Jardin	Perche de face	#119	Chaise jusque piano
3	PC 1000W	1	Face Intérieure Cour	Perche de face	#119	Piano
4	PC 1000W	1	Face Cour	Perche de face	#119	Piano jusque bord scène
5	Découpe GOBO	1	Découpe de Face	Perche de face	201	Chaises + piano / doit éclairer Fiona au sol et debout.
6	PC 1000W	1	Face Manteau Jardin	Perche Manteau		Diagonale sur avant-scène cour
7	PC 1000W	1	Face Manteau Milieu	Perche Manteau		Centrée sur Joséphine au piano
8	PC 1000W	1	Face Manteau Cour	Perche Manteau		Diagonale sur Fiona au niveau des chaises
9	Découpe CLAVIER	1	Découpe clavier piano	Perche au-dessus du piano		Implantée au niveau du siège piano. Léger angle et régler au niveau clavier - aucune ombre.
10	PAR 64 1000W CP62 ou PAR LED	1	Contre Jardin (Rose)	Perche du Lointain	L128	Banane horizontale ensemble du plateau
11	PAR 64 1000W CP62 ou PAR LED	1	Contre Intérieur Jardin (Chaud)	Perche du Lointain		Banane horizontale ensemble du plateau
12	PAR 64 1000W CP62 ou PAR LED	1	Contre Intérieur Jardin (Bleu)	Perche du Lointain	L195	Banane horizontale ensemble du plateau
13	PAR 64 1000W CP62 ou PAR LED	1	Contre Cour (Rose)	Perche du Lointain	L128	Banane horizontale ensemble du plateau
14	PAR 64 1000W CP62 ou PAR LED	1	Contre Intérieur Cour (Chaud)	Perche du Lointain		Banane horizontale ensemble du plateau
15	PAR 64 1000W CP62 ou PAR LED	1	Contre Intérieur Cour (Bleu)	Perche du Lointain	L195	Banane horizontale ensemble du plateau
16	PAR 64 1000W CP62 ou PAR LED	1	Lat Jardin 1 (Bleu)	Perche Lat. Jardin	L195	Banane verticale moitié cour du plateau
17	PAR 64 1000W CP62 ou PAR LED	1	Lat. Jardin 2 (Chaud)	Perche Lat. Jardin		Banane verticale moitié cour du plateau
18	PAR 64 1000W CP62 ou PAR LED	1	Lat. Jardin 3 (Rose)	Perche Lat. Jardin	L128	Banane verticale moitié cour du plateau
19	PAR 64 1000W CP62 ou PAR LED	1	Lat. Cour 1 (Bleu)	Perche Lat. Cour	L195	Banane verticale moitié jardin du plateau

TAXI FOLIE - REGLAGES PROJECTEURS - 2/2

CIRCUIT	TYPE	Qté	FONCTION	EMPLACEMENT	Gélatine	Réglages
20	PAR 64 1000W CP62 ou PAR LED	1	Lat. Cour 1 (Chaud)	Perche Lat. Cour		Banane verticale moitié jardin du plateau
21	PAR 64 1000W CP62 ou PAR LED	1	Lat. Cour 1 (Rose)	Perche Lat. Cour	L128	Banane verticale moitié jardin du plateau
22	Horiziode	2	Salle	Eclairage accueil public		Eclairage salle et public

TAXI FOLIE - TABLEAU DES INTENSITÉS

Les valeurs sont en %

ATTENTION : LA CUE EN ROUGE N'EST VALABLE QU'EN SÉANCE TOUT PUBLIC

Numéro de circuit	1	2	3	4	5	6	7	8	9	10	11	12	13	14	15	16	17	18	19	20	21	22	In Fade (en sec)			
Cue 1 :														20									75	1	Public	
Cue 2 :														0									0	5	Noir	
Cue 3 :	40	75	75	75		60	60	60	40		75			75			60						60		3	Avant entrée - PF
Cue 4 :	0	75	75	0		0	60	40	40		75			0			35						0		0	portière - TAXI
Cue 5 :	0	75	75	60		60	60	40	40		75			75			60						60		3	Joséphine parle au public - PF
Cue 6 :	0	75	75	0		0	60	40	40		75			0			35						0		0	portière - TAXI
Cue 7 :	40	75	75	75		60	60	60	40		75			75			60						60		2	Joséphine parle au public- PF
Cue 8 :	0	75	75	0		0	60	40	40	FF	75		FF	0			35	FF				0	FF		0	Allume enseigne Taxi - TAXI + ROSE
Cue 9 :	40	75	75	75		60	60	60	40		75			75			60						60		15	Joséphine « et la femme ordinaire » PF
Cue 10 :	0	75	75	0		0	60	40	40		75	60	60	0	60	60	35	60	60				0		1	Fiona s'assoit - TAXI + Muticolore chase
Cue 11 : TT PUBLIC	0	75	75	0		0	60	40	40		75			0			35						0		2	Joséphine « accrochez-vous » TAXI
Cue 12 :		50	50			0	60	0	40		0			60			0						0		2	Fiona sort - PIANO
Cue 13 :	40	75	75	75		60	60	60	40		75			75			60						60		0	sifflet Fiona - PF
Cue 14 :		50	50				60		30		0	FF		0		FF									6	Fiona assise à côté de Joséphine- PIANO + BLEU

Numéro de circuit	1	2	3	4	5	6	7	8	9	10	11	12	13	14	15	16	17	18	19	20	21	22	In Fade (en sec)		
Cue 15 :	40	75	75	75		60	60	60	40		75	0		75	0	0	60		0	60				2	Joséphine s'endort - 5s puis PF
Cue 16 :	0	0	40	0	FF	0	35	0	40		0			0			0			0				6	Joséphine s'assoit au piano- TAXI+GOBO
Cue 17 :	40	40	40	40	FF	50	50	50	40								40			40				3	Fiona se lève et câlin - Cour + GOBO
Cue 18	40	40	40	40	0	50	50	50	40		50			50			40			40				3	Fiona sort - STOP Gobo
Cue 19 :	40	75	75	75		60	60	60	40		75			75			60			60				3	Joséphine « ma fille! » - PF
Cue 20 :	0	75	75	0		0	60	40	40		75			0			35			0				1	Fiona s'assoit - TAXI
Cue 21 :	40	75	75	75		60	60	60	40		75			75			60			60		15		2	Fiona debout apprend aux enfants - PF
Cue 22 :		0	0				0	0	0		0			0			0			0				35	Dès que Joséphine recommence à jouer - PIANO vers noir
Cue 23 :	75	75	75	75					0		75			75										2	SALUTS - PF
Cue 24 :														20								75		3	PUBLIC

CONDUITE TAXI FOLIE JEUNE PUBLIC

Cue 1 : CONTRES sur piano : entrée public

Cue 2 : NOIR : quand le public est installé

Cue 3 : PF : début du spectacle : entrée de Fiona

En sortant de l'école

Cue 4 : TAXI : top : Fiona entre dans le taxi et **referme la portière** (bruitage et geste)

Deux escargots s'en vont à l'enterrement

Cue 5 : PF : Quand Joséphine s'adresse au public « **Ah, mais vous êtes encore là vous** »

Cue 6 : TAXI : Fiona entre dans le taxi : quand **referme la portière** (bruitage et geste)

Piano solo

Cue 7 : PF : Quand Joséphine s'adresse au public : « **Quand on est taxi** »

Cue 8 : TAXI + ROSE : Fiona-diva entre et **Joséphine allume l'enseigne TAXI**

Compagnons des mauvais jours

Et puis après

Cue 9 : PF Quand Joséphine dit « **et la femme ordinaire doit continuer sa tournée** » (en 15 secondes)

Piano solo

Cue 10 : TAXI + Chase MULTICOLORE : **Fiona-enfant s'assoit dans le taxi**

Fête Foraine

Cue 12 : PIANO : Fiona-enfant **sort en coulisses à cour** (2e départ)

Cue 13 : PF : top sifflet de Fiona

Inventaire

Cue 14 : PIANO + BLEU SUR PIANO : Quand Fiona s'assoit sur le tabouret à côté de Joséphine

Le cauchemar du chauffeur de taxi

Cue 15 : PF : **Joséphine se lève et s'étire.**

Cue 16 : GOBO : quand Joséphine s'assoit au piano.

Les oiseaux du souci

Cue 17 : GOBO + **chemin vers cour à faible intensité** : **Fiona se lève et va vers cour** : câlin

Cue 18 : STOP GOBO : Fiona sort.

Cue 19 : PF : Quand Joséphine dit « Ma fille ! La sortie des classes « «

Piano solo

Cue 20 : TAXI : Quand Fiona s'assoit

La pêche à la baleine

Les Feuilles Mortes

Cue 21 : PF + **léger éclairage public**: **Quand Fiona se lève**, apprentissage public.

Cue 22 : PIANO : **Quand Fiona part** : NOIR EN 35 secondes

Cue 23 : PF : entrée pour **SALUTS**

Cue 24 : Rallumer public

CONDUITE TAXI FOLIE TOUT PUBLIC

Cue 1 : CONTRES sur piano : entrée public

Cue 2 : NOIR : quand le public est installé

Cue 3 : PF : début du spectacle : entrée de Fiona

En sortant de l'école

Cue 4 : TAXI : top : Fiona entre dans le taxi et **referme la portière** (bruitage et geste)

Deux escargots s'en vont à l'enterrement

Cue 5 : PF : Quand Joséphine s'adresse au public « **Ah, mais vous êtes encore là vous** »

Cue 6 : TAXI : Fiona entre dans le taxi : quand **referme la portière** (bruitage et geste)

Piano solo + Barbara

Cue 7 : PF : Quand Joséphine s'adresse au public : « **Quand on est taxi** »

Cue 8 : TAXI + ROSE : Fiona-diva entre et **Joséphine allume l'enseigne TAXI**

Compagnons des mauvais jours

Et puis après

Cue 9 : PF Quand Joséphine dit « **et la femme ordinaire doit continuer sa tournée** » (en 15 secondes)

Piano solo

Cue 10 : TAXI + Chase MULTICOLORE : **Fiona-enfant s'assoit dans le taxi**

Fête Foraine

Cue 11 : TAXI : Quand Joséphine allume l'enseigne taxi et dit « **accrochez-vous quand même** »

Fille d'acier

Cue 12 : PIANO : Fiona **sort en coulisses à cour**

Piano solo

Cue 13 : PF : top sifflet de Fiona

Inventaire

Cue 14 : PIANO + BLEU SUR PIANO : Quand Fiona s'assoit sur le tabouret à côté de Joséphine

Le cauchemar du chauffeur de taxi

Les bruits de la nuit

Cue 15 : PF : **Joséphine se rendort. 5 secondes puis PF.**

Cue 16 : GOBO : quand Joséphine s'assoit au piano.

Les oiseaux du souci

Cue 17 : GOBO + chemin vers cour à faible intensité : **Fiona se lève et va vers cour** : câlin

Cue 18 : STOP GOBO : Fiona sort.

Cue 19 : PF : Quand Joséphine dit « **Ma fille ! La sortie des classes** » « »

Piano solo

Cue 20 : TAXI : Quand Fiona s'assoit

La pêche à la baleine

Les Feuilles Mortes

Cue 21 : PF + léger éclairage public: **Quand Fiona se lève**, apprentissage public.

Cue 22 : PIANO : **Quand Fiona part** : NOIR EN 35 secondes

Cue 23 : PF : entrée pour **SALUTS**

Cue 24 : Rallumer public

FICHE TECHNIQUE SON - TAXI FOLIE

◇ BACKLINE :

Nous fournissons les éléments suivants :

- micro casque DPA 4088 (x2)
- émetteur + récepteur HF Sennheiser (EM300 + EM 100) (x2)

La structure accueillante devra fournir :

- Un piano à queue (1/4 de queue minimum. Piano droit en dernier recours, dans ce cas, contacter le régisseur du spectacle).
- micros piano
- un siège de piano à hauteur réglable
- deux chaises noires

◇ PATCH :

Entrées	Element	Micro	FX	Pied	Commentaires
1	Piano 1	MK184 / AKG 414	Comp	Grand	
2	Piano 2	MK184 / AKG 414	Comp	Grand	
3	Voix Joséphine	Dpa 4088*	Comp	Serre-tête*	
4	Voix Fiona	Dpa 4088*	Comp	Serre-tête*	

Sorties	Element	type	Contenu
1	Side Jardin	Sur pied (1,5m)	Les 2 voix
2	Side Cour	Sur pied (1,5m)	Les 2 voix

◇ PLAN DE SCÈNE :

La scène devra avoir une ouverture minimum de 7 x 5 m

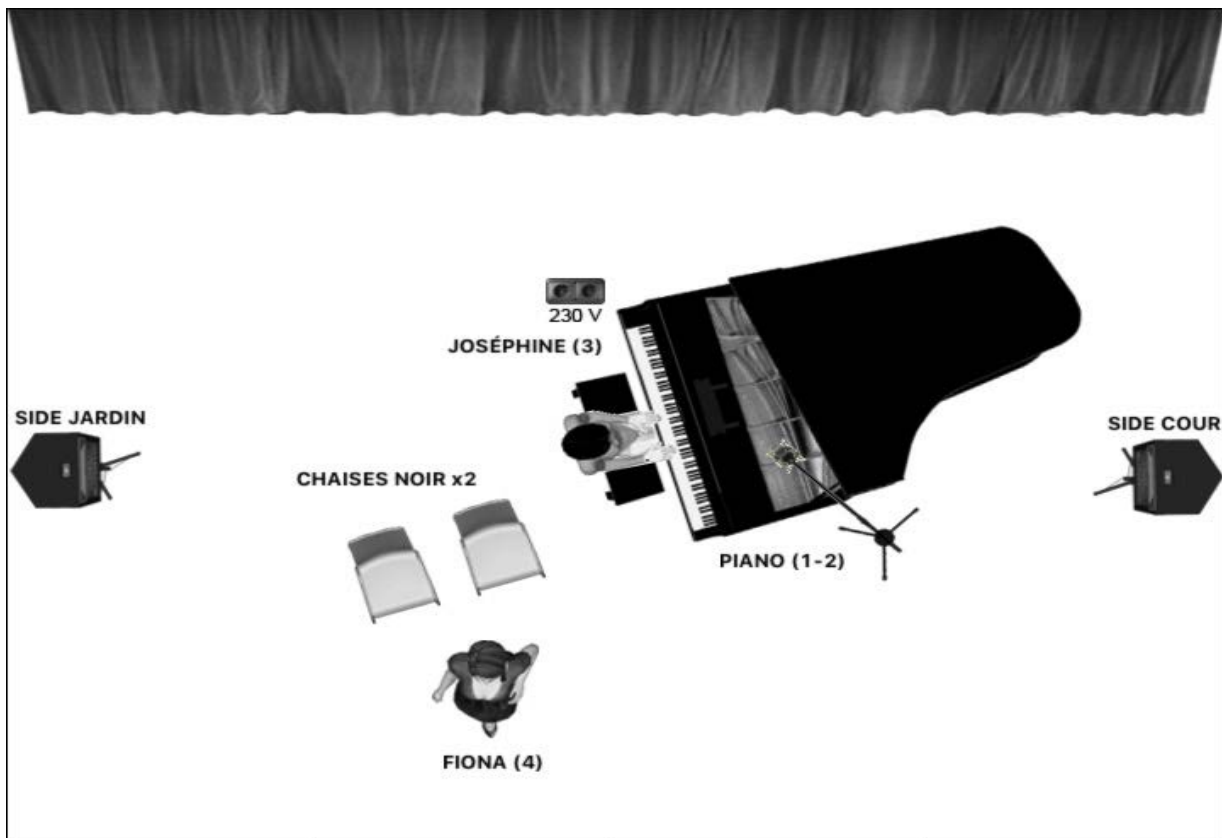




Table coulisse jardin



Table coulisse cour



mise piano 1



mise piano 2



mise piano 3