

## Fiche technique

### LA FONTAINE UNPLUGGED

Grandir en musique



- Equipe :  
Laurent Madiot : chant, guitare, tuba, cloches  
[laurent.madiot@cegetel.net](mailto:laurent.madiot@cegetel.net) / Tél :06.03.10.42.66  
  
Sophie Kastelnik : chant, accordéon, toy piano, cloches  
[sokastelnik@gmail.com](mailto:sokastelnik@gmail.com) / 06.18.92.90.42  
  
Marlène Bouniort : chant, toy piano, percussions, cloches  
[contact@marlenebouniort.com](mailto:contact@marlenebouniort.com) / 07.81.11.32.83

- Contact technique aux JM France : Franck Ducoron, régisseur général  
01 44 61 86 78 – [fducoron@jmfrance.org](mailto:fducoron@jmfrance.org)

NB : Ce spectacle peut être joué dans des conditions variées, ainsi n'hésitez pas à nous contacter pour voir les adaptations liées aux conditions d'accueil !

**Ce programme tourne sans régisseur.**

**La prise de photo pendant le spectacle ne sera autorisée qu'avec l'accord des artistes.**

#### LOGE

Loge chauffée équipée de douches, éclairée, avec table, chaises, miroir, lavabo, fer à repasser et toilettes. Prévoir un catering léger pour 3 personnes

#### ESPACE SCENIQUE

Idéal : 6m ouverture / 6m profondeur / 4.5m hauteur sous perche

#### BACKLINE

1 tabouret haut  
1 stand guitare

#### PLATEAU

Rideau noir en fond de scène et pendrillons sur les côtés

1 cube de 60 cm de hauteur et 40x40 de surface

#### SON

1 système de diffusion adapté à la salle  
Façade et retours calés avant notre arrivée  
2 retours sur pieds en side

#### LUMIERE :

**20 Pc dont 3 sur platine**  
**6 Par 64 (lampe Cp62)**  
**ci-joint plan d'éclairage + feuille de Patch**  
**Gélatines :LEE 201.207.212.281.715.**  
**Rosco 132\*.119\***

#### MICRO (fournis par la troupe)

**2 micros AKG C414**  
**1 DI stéréo +1 câble minijack-2 jacks 6.35**  
**2 pieds de micros à embase ronde**  
**3 ensembles HF avec 3 micros DPA 4060**

*Cette fiche technique fait partie intégrante du contrat. Tout aménagement ne sera possible qu'avec l'accord du régisseur du spectacle ou des artistes.*

## **Planning :**

Un prémontage lumière est nécessaire.

Pour une représentation à 10H00 et 14H00 :

### **Planning idéal**

<b>HORAIRES JOUR J-1</b>		<b>THEATRE</b>
<b>Prémontage lumière</b>		<b>1 régisseur lumière 1 électricien</b>
<b>HORAIRES JOUR J</b>		<b>1 régisseur lumière 1 régisseur son</b>
<b>8H00</b>	<b>GET IN</b>	
<b>8H15-8H30</b>	<b>Prépa son</b>	
<b>8H30-9H00</b>	<b>Balance</b>	
<b>9H00-9H45</b>	<b>Réglage lumière</b>	
<b>10H00</b>	<b>Représentation</b>	
<b>14H00</b>	<b>Représentation</b>	
<b>Fin de la représentation démontage et chargement</b>		

## **PARKING**

**Parking à proximité de la salle pour une voiture pour le déchargement et rechargement**

# LA FONTAINE UNPUGGED

CIE DNB

## MATÉRIEL DEMANDÉ



20 PC 1 kW



dont 3 sur platine



6 PAR64 en CP62

Service salle gradué en DMX  
Circuit 100

## GÉLATINES

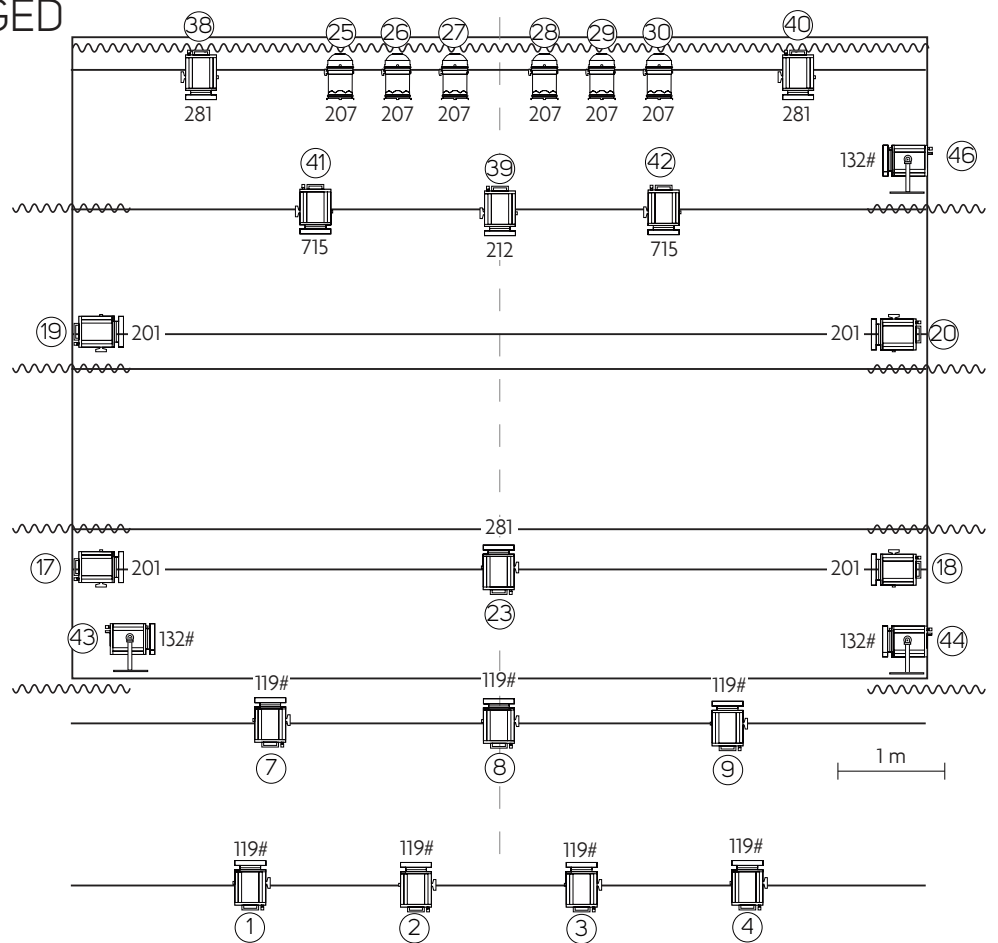
LEE 201, 207, 212, 281, 715  
ROSCO 132#, 119#

## CONTACT

Amandine GEROME  
amandinegerome@live.fr  
06 08 78 89 50

## ÉCHELLE

1 : 50





Step	Cue	Time	Delay	Wait	Content	Jump	MLink	TGroup	Text
6	8	↗ 5 ▲ 5	↗ 0 ▲ 0	⇒ 0	(202 + 211 + 221)/FF (220)/80 (210)/76 (222)/69 (213)/54 (223)/54 (212)/52 (23)/40 (7->9)/25 (17->18)/18 (25 + 30)/5 (20)/0 (10->12 + 101)/0				"et 1, et 2, et 1, 2, 3, 4..." : Cacophonie à 3
7	9	↗ 0 ▲ 0	↗ 0 ▲ 0	⇒ 0	(202 + 211)/FF (221)/84 (220)/80 (210)/76 (213)/54 (223)/54 (212)/52 (222)/42 (8)/30 (9)/0 (12 + 101)/0				Laurent : "Cacophonie" > Effet CUT, douche Sophie : Arc en ciel
8	10	↗ 0 ▲ 0	↗ 0 ▲ 0	⇒ 0	(202 + 211)/FF (221)/84 (220)/80 (210)/76 (213)/54 (223)/54 (212)/52 (222)/42 (9)/30 (3)/0 (101)/0				"le plus bel arc en ciel" > Douche Marlène : Les 2 homards
9	11	↗ 0 ▲ 0	↗ 0 ▲ 0	⇒ 0	(202 + 211)/FF (221)/84 (220)/80 (210)/76 (213)/54 (223)/54 (212)/52 (222)/42 (7)/30 (23)/21 (101)/0				"Soyez malins" > Douche Laurent : Les 3 perroquets
10	12	↗ 5 ▲ 5	↗ 0 ▲ 0	⇒ 0	(202 + 211)/FF (221)/84 (220)/80 (210)/76 (39)/60 (213)/54 (223)/54 (212)/52 (222)/42 (23)/35 (1->4 + 18 + 20)/30 (7)/20 (43)/19 (60 + 101)/0				Quand les filles chantent avec lui : ouverture plateau > Chorégraphie
11	13	↗ 5 ▲ 5	↗ 0 ▲ 0	⇒ 0	(202 + 211)/FF (221)/84 (220)/80 (210)/76 (213)/54 (223)/54 (212)/52 (222)/42 (43->44 + 46)/5 (45 + 101)/0		2		Fin morceau (Pénombre) sur fin musique puis PLAY M1 direct (musique sur install décor)
12	16	↗ 5 ▲ 5	↗ 0 ▲ 0	⇒ 0	(39)/45 (25->30)/35 (1->4)/30 (23)/30 (46)/5 (18)/0				Progressivement sur entrée violons de l'intro >>" Installé ???" PLAY M2
13	18	↗ 0 ▲ 0	↗ 0 ▲ 0	⇒ 0	(23)/32				CUT sur la pendaïson du gnou





Step	Cue	Time	Delay	Wait	Content	Jump	MLink	TGroup	Text
26	43	↗ 0 ▲ 0	↗ 0 ▲ 0	⇒ 0	(202 + 211)/FF (221)/84 (220)/80 (210)/76 (213)/54 (223)/54 (212)/52 (222)/42 (46)/5 (44)/5 (23)/3 (101)/0				CUT Pénombre qd Marlène croise les bras après note aigüe qui fait fuir les renards
27	43.1	↗ 7 ▲ 7	↗ 0 ▲ 0	⇒ 0	(39 + 202 + 211)/FF (221)/84 (220)/80 (210)/76 (213)/54 (223)/54 (212)/52 (222)/42 (1->4)/40 (25->30)/33 (44)/15 (43)/12 (17->20)/0 (101)/0				Sur lères notes Guitare : La Cigale
28	44	↗ 0 ▲ 0	↗ 0 ▲ 0	⇒ 0	(202 + 211)/FF (221)/84 (220)/80 (210)/76 (213)/54 (223)/54 (212)/52 (222)/42 (25->30)/24 (39)/20 (44)/5 (31->32 + 101)/0				Image finale CUT sur dernière note après le derni er "La vie est faite pour ça"
29	45	↗ 3 ▲ 3	↗ 0 ▲ 0	⇒ 0	(202 + 211)/FF (221)/84 (220)/80 (210)/76 (213)/54 (223)/54 (212)/52 (222)/42 (25->30)/34 (1->4)/30 (7->9)/15 (13->14 + 24 + 31->32 + 101)/0				sur les applaudes : Speech
30	46	↗ 5 ▲ 5	↗ 0 ▲ 0	⇒ 0	(41->42 + 202 + 211)/FF (221)/84 (220)/80 (210)/76 (213)/54 (223)/54 (212)/52 (222)/42 (1->4 + 25->30)/40 (17->18)/13 (31->32 + 101)/0		3		Début boom
31	49	↗ 0 ▲ 0	↗ 0 ▲ 0	⇒ 0	(202 + 211)/FF (221)/84 (220)/80 (210)/76 (213)/54 (223)/54 (41->42)/53 (212)/52 (222)/42 (30)/12 (25->29)/10 (31->32 + 101)/0		5		Image finale
32	50	↗ 5 ▲ 5	↗ 0 ▲ 0	⇒ 0	(202 + 211)/FF (221)/84 (220)/80 (210)/76 (41->42)/71 (213)/54 (223)/54 (212)/52 (1->4)/45 (222)/42 (25->30)/27 (13->14 + 31->32 + 37 + 60 + 101)/0				Saluts



Step	Cue	Time	Delay	Wait	Content	Jump	MLink	TGroup	Text
33	51	↗ 5 ▲ 5	↗ 0 ▲ 0	⇒ 0	(41->42)/71 (25->30)/27 (31->32 + 37)/0				Intersaluts quand ils sortent > Lumière saluts quand ils reviennent > Service salle sur sortie Public
34	50	↗ 5 ▲ 5	↗ 0 ▲ 0	⇒ 0	(202 + 211)/FF (221)/84 (220)/80 (210)/76 (41->42)/71 (213)/54 (223)/54 (212)/52 (1->4)/45 (222)/42 (25->30)/27 (13->14 + 31->32 + 37 + 60 + 101)/0				Saluts
35	51	↗ 5 ▲ 5	↗ 0 ▲ 0	⇒ 0	(41->42)/71 (25->30)/27 (31->32 + 37)/0				Sortie de scène
36	50	↗ 5 ▲ 5	↗ 0 ▲ 0	⇒ 0	(202 + 211)/FF (221)/84 (220)/80 (210)/76 (41->42)/71 (213)/54 (223)/54 (212)/52 (1->4)/45 (222)/42 (25->30)/27 (13->14 + 31->32 + 37 + 60 + 101)/0				Saluts
37	51	↗ 5 ▲ 5	↗ 0 ▲ 0	⇒ 0	(41->42)/71 (25->30)/27 (31->32 + 37)/0				Sortie de scène

FEUILLE DE PATCH - LA FONTAINE UNPLUGGED - Cie DNB

CIRCUIT	GRADA	GEL	PROJECTEUR	NB	DÉSIGNATION	RÉGLAGE
1		132#	PC 1 kW	1	Face jardin extérieur	Bord de scène > 1,5 m sur bas du fond de scène
2		132#	PC 1 kW	1	Face jardin intérieur	
3		132#	PC 1 kW	1	Face cour intérieur	
4		132#	PC 1 kW	1	Face cour extérieur	
5						
6						
7						
8						
9						
10		NC	PC 1 kW	1	Contre avant-scène jardin	Douche avant-scène jardin > Les 3 Perroquets
11		NC	PC 1 kW	1	Contre avant-scène jardin	Douche avant-scène centre > Arc en ciel
12		NC	PC 1 kW	1	Contre avant-scène jardin	Douche avant-scène cour > Les 3 Homards
13						
14						
15						
16						
17		201	PC 1 kW	1	Latéral jardin 3ème rue	Ouverture plateau de coulisses à coulisses - Echapper pendrillons
18		201	PC 1 kW	1	Latéral jardin 4ème rue	
19		201	PC 1 kW	1	Latéral cour 1ère rue	
20		201	PC 1 kW	1	Latéral cour 2ème rue	
21						
22						
23		201	PC 1 kW	1	Douche latérale pendaison	Douche - Largeur 3 m - plein centre plateau
24						
25		207	PAR CP62	1	Contre extérieur jardin	Bananes verticales - Eventail surtout le plateau avec les 6 - vertical au centre, en diagonale sur les extrêmes
26		207	PAR CP62	1	Contre intérieur jardin	
27		207	PAR CP62	1	Contre centre jardin	
28		207	PAR CP62	1	Contre centre cour	
29		207	PAR CP62	1	Contre intérieur cour	
30		207	PAR CP62	1	Contre extérieur cour	
31						
32						
33						
34						
35						
36						
37						
38		281	PC 1 kW	1	Contre diagonal jardin	Attraper rocher lointain jardin et tirer jusqu'à avant-scène cour
39		212	PC 1 kW	1	Contre centre	Contre centre - Largeur 4/5 m
40		281	PC 1 kW	1	Contre diagonal cour	Symétrique du 38
41		715	PC 1 kW	1	Contre jardin	Contre bleu jardin (tout le plateau)
42		715	PC 1 kW	1	Contre cour	Contre bleu cour (tout le plateau)
43		119#	PC 1 kW	1	Rasant avant-scène jardin	Echapper le sol - Attraper le haut de la structure - Laisser de la marge à jardin et à cour du socle
44		119#	PC 1 kW	1	Rasant 1ère coulisse cour	Attraper rocher avant-scène cour - Tirer jusqu'au monticule herbeux en attrapant les herbes lointain cour du socle - Faisceau serré
45						
46		119#	PC 1 kW	1	Rasant 4ème coulisse cour	Echapper les herbes et la guitare - Face Sophie sur rocher lointain jardin assise + debout
100						Service salle

# La Fontaine Unplugged

## VERSION TOUT PUBLIC - FAMILIALE

**Lumière Salle** pour l'entrée public

**NOIR** Salle et NOIR plateau  
Ils entrent au plateau dans le NOIR.

Montée progressive de la lumière sur début du rythme (claps) - **Ambiance chaude**  
**1 - Irène Karapace et Lilian Léporidé (Le lièvre et la tortue)**

Sur les applaudissements - **Ambiance nuit** (Contres bleu)  
**2 - Les souris et le chat**

Sur les applaudissements - **Ambiance chaude avant-scène cour**  
**Présentation**  
**3 - Les trois chats et le pouf**

Sur le début des cloches - **Ambiance froide**  
**4 - Des trésors de vie, plein (La poule aux œufs d'or)**

Sur les applaudissements - **Ambiance chaude**  
**5 - Fable courte 1 - Arc en ciel**  
**6 - Fable courte 2 - Les 2 homards**  
**7 - Fable courte 3 - Les 3 perroquets**

**Chant chorale et chorégraphie en mode Broadway. (tu peux clignoter)**  
**Sur le dernier "Symphonie" et la pause finale. Attendre un peu et faire un noir !**

Sur la fin des applaudissements > + **LANCEMENT BANDE SON 1**

Puis montée progressive des lumières sur l'intro musicale - **Ambiance chaude**  
**8 - Les Animaux complètement malades**  
« - ... quand je serai installé.  
Installé ? » + **LANCEMENT BANDE SON 2**

Fin musique, quand ils sont tous morts - **NOIR CUT**

*Lumières / Présentation*

**9 - Le Héron en IKKS**  
Fin morceau - *Sophie lit une fable*

Sur début Euphonium - **Ambiance chaude**  
**10 - Perette**  
(Rap - PAS DE CHENILLARD)

Fin morceau - **Ambiance nuit** (Contres bleu)  
**11- Les grenouilles qui demandent un roi**

Fin morceau - **Pénombre plateau** + **LANCEMENT BANDE SON 1**  
Sur la voix d'enfant, montée lumière - **Ambiance froide avant-scène**  
**12 - Publicité Corbeau**  
Après le dernier "Ha ha ha ha " - **NOIR CUT**

Après 3 sec de NOIR - **Ambiance froide**

*Présentation* + **LANCEMENT BANDE SON 2**

**13 - Le Corbeau et l'Algorithme**

Sur vocalises - **Ambiance froide + Contre centre chaud**

**14 - Madame Ducorbeau**

Fin morceau - **Ambiance chaude**

*Présentation*

**15 - La Cigale en La Majeur**

Fin morceau - **Lumières Saluts**

*Remerciements* - **Saluts**

Sur début musique - **Ambiance Boom - Chenillard possible**

**16 - La Boom chez La Fontaine**

Fin morceau - **Lumières Saluts**

**Lumières Salle** pour la sortie public

# La Fontaine Unplugged

## VERSION JEUNE PUBLIC - SCOLAIRE

**Lumière Salle** pour l'entrée public

**NOIR** Salle et NOIR plateau  
Ils entrent au plateau dans le NOIR.

Montée progressive de la lumière sur début du rythme (claps) - **Ambiance chaude**  
**1 - Irène Karapace et Lilian Léporidé (Le lièvre et la tortue)**

Sur les applaudissements - **Ambiance nuit** (Contres bleu)  
**2 - Les souris et le chat**

Sur les applaudissements - **Ambiance chaude avant-scène cour**  
**Présentation**  
**3 - Les trois chats et le pouf**

Sur le début des cloches - **Ambiance froide**  
**4 - Des trésors de vie, plein (La poule aux œufs d'or)**

Sur les applaudissements - **Ambiance chaude**  
**5 - Fable courte 1 - Arc en ciel**  
**6 - Fable courte 2 - Les 2 homards**  
**7 - Fable courte 3 - Les 3 perroquets**

**Chant chorale et chorégraphie en mode Broadway. (tu peux clignoter)**  
**Sur le dernier "Symphonie" et la pause finale. Attendre un peu et faire un noir !**

*Lumières / Présentation*

**8 - Le Héron en IKKS**  
Fin morceau - *Sophie lit une fable*

Sur début Euphonium - **Ambiance chaude**  
**9 - Perette**  
(Rap - PAS DE CHENILLARD)

Fin morceau - **Ambiance nuit** (Contres bleu)  
**10- Les grenouilles qui demandent un roi**

Fin morceau - **Pénombre plateau** + **LANCEMENT BANDE SON 1**  
Sur la voix d'enfant, montée lumière - **Ambiance froide avant-scène**

**11 - Publicité Corbeau**  
Après le dernier "Ha ha ha ha " - **NOIR CUT**

Après 3 sec de NOIR - **Ambiance froide**

*Présentation* + **LANCEMENT BANDE SON 2**  
**12 - Le Corbeau et l'Algorithme**

Sur vocalises - **Ambiance froide + Contre centre chaud**  
**13 - Madame Ducorbeau**

Fin morceau - **Ambiance chaude**

*Présentation*

**14 - La Cigale en La Majeur**

Fin morceau - **Lumières Saluts**

*Remerciements* - **Saluts**

Sur début musique - **Ambiance Boom - Chenillard possible**

**15 - La Boom chez La Fontaine**

Fin morceau - **Lumières Saluts**

**Lumières Salle** pour la sortie public