

LA SILENCIEUSE EN VOYAGE

TRIO MEÏKHÂNEH

CRÉATION JEUNE PUBLIC 2019

CE DOCUMENT CONTIENT

DESCRIPTIF GÉNÉRAL	PAGE 1
ORGANISATION ET TIMING DE LA MISE EN PLACE	PAGE 3
FICHE TECHNIQUE SON	PAGE 4
FICHE TECHNIQUE LUMIÈRE ET MAPPING	PAGE 7

DESCRIPTIF GÉNÉRAL

DESCRIPTION

- **CONTENU** - Concert de musique du monde, création lumière autonome, mapping
- **PUBLIC** - Famille et jeune public (à partir de 6 ans)
- **DURÉE** - 50 minutes

CARACTÉRISTIQUES TECHNIQUES

- **IMPORTANT**
 - Le groupe est autonome sur **une partie** des besoins techniques.
 - Le spectacle est pensé pour s'adapter à une grande variété de lieux. En effet, il existe une marge de manœuvre sur l'ensemble des caractéristiques techniques.
 - **Cependant, pour ne pas avoir de surprise le jour du spectacle il est nécessaire que l'organisateur vérifie tous les points techniques avec le groupe en amont.**
- **SONORISATION** - Deux formules possibles en fonction du lieu et de la jauge → **À VOIR EN AMONT AVEC LE GROUPE** :
 - Concert acoustique
 - Concert sonorisé :
 - L'organisateur fournit matériel et technicien
 - Si besoin, le groupe fournit une partie des micros → **À VOIR EN AMONT AVEC LE GROUPE**
- **LUMIÈRE**
 - Le groupe :
 - Fournit tous les projecteurs nécessaires.
 - Dirige l'installation, les réglages et la désinstallation des lumières.
 - Gère les lumières en autonomie depuis la scène pendant le spectacle.
 - L'organisateur : **Fournit un gradateur**

Caractéristiques :

- **5 tranches analogiques (certaines doublées), 3 tranches LED (certaines doublées) branchées en circuit**
- **La commande entrante DMX part de la scène, prévoir câble DMX en conséquence (à 3 ou 5 branches)**
- **L'installation lumière (fournie par le groupe) est placée sur la scène, prévoir rallonges en conséquence**
- **!!! IMPORTANT !!! : le patch lumière fourni doit obligatoirement suivre les numéros de circuits présents sur le patch de la fiche technique lumière ci-dessous. Le groupe se déplace sans ingénieur et n'est pas habilité à modifier numériquement son patch.**

- Fournit une salle adaptée :
 - Noir complet (Si besoin, il est possible d'occulter les fenêtres avec du papier aluminium aspergé d'eau).
 - Espace scénique
 - Dimensions 8 x 6 x 3 m
 - Aucune installation lumière nécessaire. La création est faite pour pouvoir s'installer sur un sol nu.
- Du matériel minimal (voir « fiche technique lumière et mapping » pour les détails) :
 - 4 alimentations direct (220V)
 - 4 pieds lumière
 - Des rallonges et doublettes
 - Pains de fonte ou sacs de sable
- Un technicien pour l'accueil technique et l'aide à l'installation

• MAPPING

- Le groupe :
 - Fournit l'ensemble du matériel nécessaire pour le mapping.
 - Installe et règle le mapping en autonomie.
 - Gère le mapping en autonomie depuis la scène pendant le spectacle.

MEÏKHÂNEH - JEUNE PUBLIC	CONTACT GROUPE : www.meikhaneh.com - meikhaneh@gmail.com Johanni Curtet – 0033 (0)6 21 35 53 01 (portable)
FICHE TECH GÉNÉRALE : SON, LUMIÈRE, MAPPING V5 – février 2025	

ORGANISATION ET TIMING DE LA MISE EN PLACE

		MINIMUM	IDÉAL
Installation et réglages lumière et mapping		2H	3H
Installation et patch son		Avant ou pendant l'installation lumière et mapping	
Si concert sonorisé	Balances son	1H	1H30
Si concert acoustique	Essais son	0H30	0H30
Pause avant le concert		1H00	2H
TOTAL CONCERT SONORISÉ		4H00	6H30
TOTAL CONCERT ACOUSTIQUE		3H30	5H30

L'organisation et le timing de la mise en place sont impérativement → **À VOIR EN AMONT AVEC LE GROUPE.**

FICHE TECHNIQUE SON

PRÉREQUIS SON

- CONCERT SONORISÉ OU ACOUSTIQUE → **À VOIR EN AMONT AVEC LE GROUPE.**
- MATÉRIEL POUR LES CONCERTS SONORISÉS :
 - L'organisateur doit fournir le matériel spécifié ci-dessous.
 - L'organisateur doit assurer l'accueil et la prise en charge technique : installation son, balances et conduite.
 - La fiche techniques est en grande partie adaptable, mais toute adaptation du matériel est → **À VOIR EN AMONT AVEC LE GROUPE.**
 - Le groupe peut fournir du matériel de substitution pour certains micros. Toute demande de matériel à fournir par le groupe est → **À VOIR EN AMONT AVEC LE GROUPE.**

INSTRUMENTS

JOHANNI



Guitare

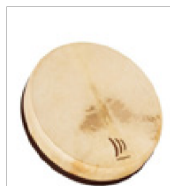


Dombra

MARIA

Tovshuur
(Tête de cygne)

ANNE - LAURE

Dohola
(derbouka grave)Daf
(porté)Bendir
(sur pied)

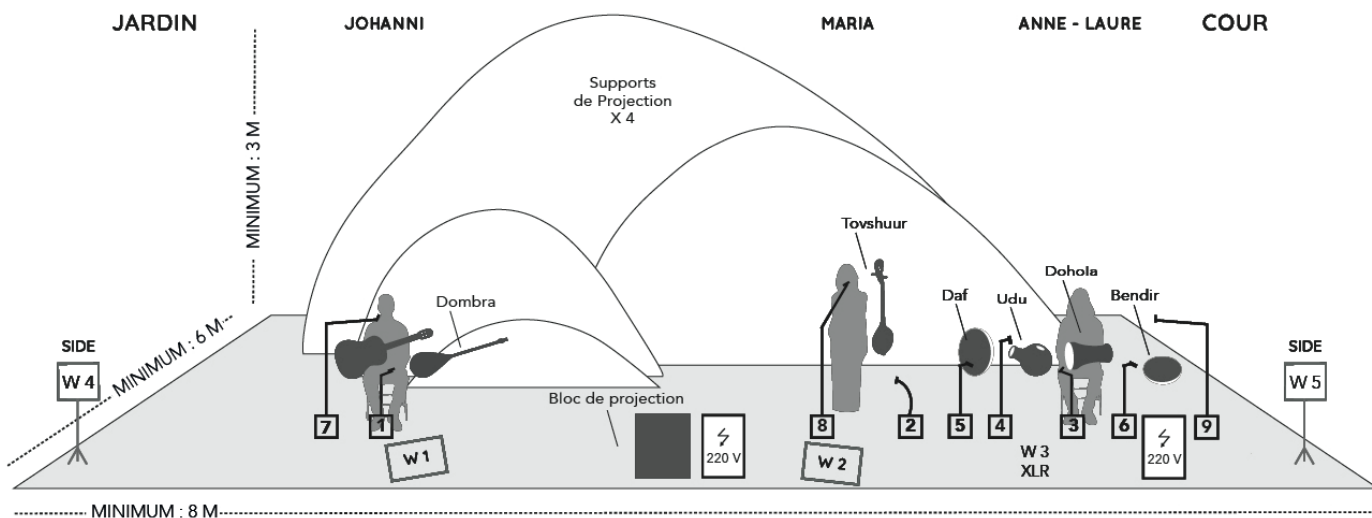
Udu



Cymbalettes

[FICHE TECHNIQUE SON – SUITE]

PLAN DE SCÈNE



PATCH

Tranche	Instrument	Fourni par le groupe	Demandé	Pied
1	Guitare classique	C3 Ischell	Alim phantom (48V)	—
2	Luth dombra	C3 Ischell	Alim phantom (48V)	—
3	Luth tovshuur	DPA 4060	Alim phantom (48V)	—
4	Dohola (derbouka céramique grave) et Ocean Drum		SM57 ou M 88	Petit
5	Udu drum		KM 184 *	Moyen
6	Daf (porté dans la main)		M88 ou SM57 (et prend micro de la deola pour compléter)	Moyen
7	Bendir (sur pied)		SM 57	Petit
8	Voix Johanni		KMS 105	Grand
8	Voix Maria		KMS 105	Grand
10	Voix Anne-Laure	SM 58		Grand

MATÉRIEL DEMANDÉ

DIFFUSION ET CONSOLE FAÇADE

Un système homogène de qualité professionnelle adapté à la salle ou au lieu.

RETOURS

Minimum : 2 retours. Idéal : 2 + 2 side fills.

Enceintes identiques. Circuits indépendants. De préférence, retour coaxial, Type : MTD 115

Pour la percussionniste : sortie retour, 1 câble xlr (elle fournit son pré ampli et EAR en filaire)

BACKLINE DEMANDÉ

2 chaises discrètes, stables

1 tabouret de batterie

1 pied de cymbale perche (pour accrocher avec la pince apportée par la percussionniste un bendir et cymbale)

1 pied de caisse claire classique

1 table de percussion ou pupitre

Alimentation 220V avec 2 prises: pour la lampe qui chauffe la dehola, et le préampli des ears

1 tapis ou moquette min 2x2 m

1 alimentation 220V avant-scène centre pour le mapping

FICHE TECHNIQUE LUMIÈRE ET MAPPING

PRÉREQUIS LUMIÈRE ET MAPPING :

- Le groupe :
 - Fournit tous les projecteurs nécessaires.
 - Fournit l'ensemble du matériel nécessaire pour le mapping.
 - Dirige l'installation, les réglages et la désinstallation des lumières.
 - Installe et règle le mapping en autonomie.
 - Gère les lumières en autonomie depuis la scène pendant le spectacle.
 - Gère le mapping en autonomie depuis la scène pendant le spectacle.
- L'organisateur :
 - **Fournit un gradateur**

Caractéristiques :

- **5 tranches analogiques (parfois doublées), 3 tranches LED (parfois doublées) branchées en circuit**
- **La commande entrante DMX part de la scène, prévoir câble DMX en conséquence (à 3 ou 5 branches)**
- **L'installation lumière (fournie par le groupe) est placée sur la scène, prévoir rallonges en conséquence**
- **!!! IMPORTANT !!! : le patch lumière fourni doit obligatoirement suivre les numéros de circuits présents sur le patch de la fiche technique lumière ci-dessous. Le groupe se déplace sans ingénieur et n'est pas habilité à modifier numériquement son patch.**

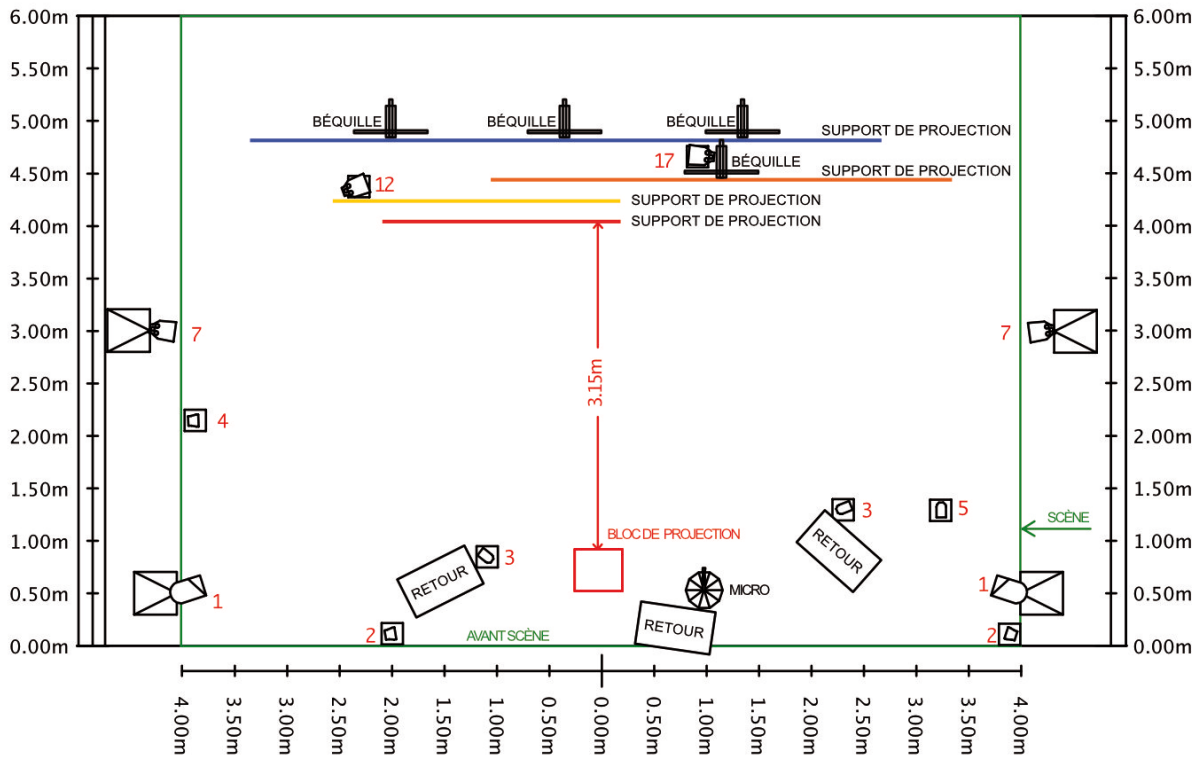
- Fournit une salle adaptée :
 - Noir complet (Il est possible d'occulter les fenêtres avec du papier aluminium aspergé d'eau. Technique simple à installer et désinstaller).
 - Espace scénique
 - Dimensions : ouverture 8m X profondeur 6m X hauteur 3m
 - Sol plane et sans obstacle
 - Aucune installation lumière n'est nécessaire. La création est faite pour pouvoir s'installer sur un sol nu.
 - Distance minimale entre l'avant scène et les spectateurs : 1,5 m.
- Du matériel minimal (voir ci-dessous pour les détails)
- Un technicien pour l'accueil technique et l'aide à l'installation
- Une pré-installation du câblage selon la fiche technique est nettement appréciée

MEÏKHÂNEH - JEUNE PUBLIC	CONTACT GROUPE : www.meikhaneh.com - meikhaneh@gmail.com Johanni Curtet – 0033 (0)6 21 35 53 01 (portable)
FICHE TECH GÉNÉRALE : SON, LUMIÈRE, MAPPING V5 – février 2025	

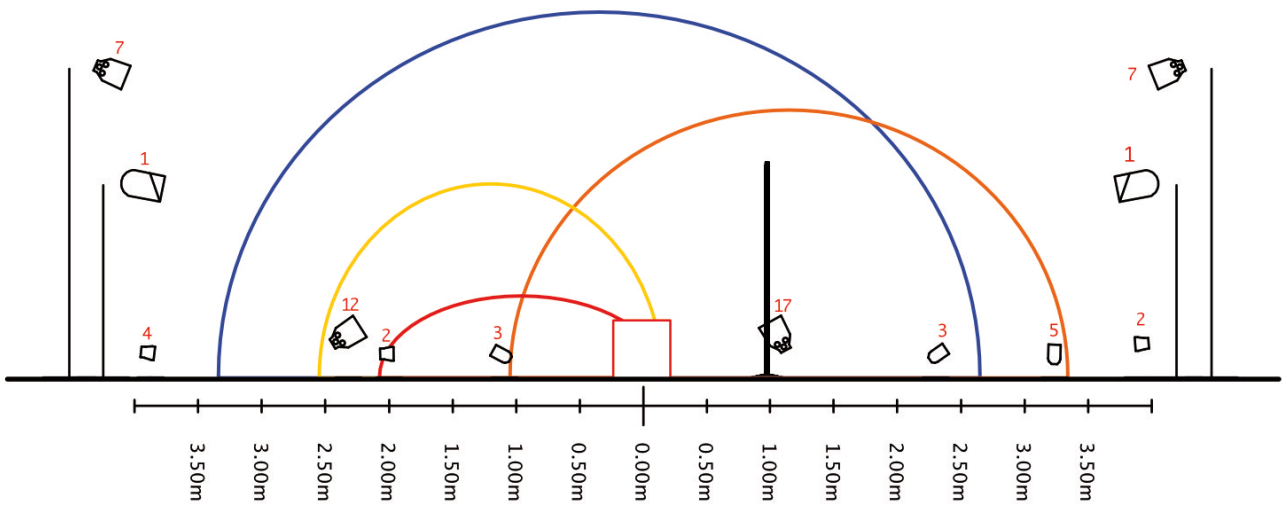
[FICHE TECHNIQUE LUMIÈRE ET MAPPING – SUITE]

PLAN DE FEU

VUE DE HAUT



VUE DE FACE



LÉGENDE

Symbole	Nom	Nombre	Symbole	Nom	Nombre
	PAR LED	4		PAR 16	3
	PAR 56	2			
	PAR 36 F1	3	1	Numéro de circuit	

PATCH LUMIÈRE

MATÉRIEL DEMANDÉ

PROJECTEURS FOURNIS PAR LE GROUPE

Circuit	Projecteur
1	PAR 56
	PAR 56
2	PAR 36 F1
	PAR 36 F1
3	PAR 16
	PAR 16
4	PAR 36 F1
5	PAR 16
7	PAR LED 30
	PAR LED 30
12	PAR LED 30
17	PAR LED 30

Nombre	Matériel
1	Bloc de puissance digi VI S 6X2Kw
4	Alimentations directes 220 V <ul style="list-style-type: none"> • à Cour (Par Led) • à Cour (Chaufferettes percussions) • à Jardin (Par Led) • en avant centre (Bloc de projection)
7	Rallonges de 5m
4	Rallonges de 10m
2	Pieds hauteur 1,70m
2	Pieds hauteur 3,00m
1	Pied micro (pour mini découpe)
2	Multipaires éclatés de 6 lignes (1 de 20,00m et 1 de 5,00m)
3	Doublettes noir
4	Quadruplètes noir
14	Pains de fonte de 10 ou 12Kg Ou sacs de sable
1	Fer à repasser « steamer » pour repasser les supports de projection à la verticale une fois installés
2	Marteaux
2	Pinces multiprise
1	Adhésif Barnier