

## Fiche technique

### LA REVEILLEUSE



#### Equipe :

Simon McDonnell :06.62.32.66.60

[simon.jb.mcdonnell@gmail.com](mailto:simon.jb.mcdonnell@gmail.com)

Camille Lachenal :06.37.75.59.14

Contact technique aux JM France : Franck Ducoron,  
régisseur général 01.44.61.86.78/06.16.82.17.38

[fducoron@jmfrance.org](mailto:fducoron@jmfrance.org)

**NB : Ce spectacle peut être joué dans des conditions variées, ainsi n'hésitez pas à nous contacter pour voir les adaptations liées aux conditions d'accueil !**

**Ce programme tourne sans régisseur.**

**La prise de photo pendant le spectacle ne sera autorisée qu'avec l'accord des artistes.**

#### Loge :

Loge chauffée équipée de douches, éclairée, avec table, chaises, miroir, lavabo, fer à repasser et toilettes. Prévoir un catering léger pour 2 personnes.

#### Espace scénique :

Idéal : 6m ouverture / 5m profondeur / 4.5m hauteur sous perche.

Pendrillons cour/jardin X2 minimum

#### Matériel son fourni par la CIE :

1 micro SHURE BETA 98

#### Backline :

2 chaises en bois sans accoudoir  
1 cube noir H50cm x L30cm x P30cm  
1 grand pied de micro sans perchette avec barre de couplage pour suspendre une lanterne (à piles)

#### Son : ci-joint feuille de patch

1 système de diffusion adapté à la salle  
2 retours de scène + 2 sides sur pieds calés avant notre arrivée.  
4 micros SM58 avec 4 GP de micro  
1 micro SM57  
2 DI

#### Lumière : ci-joint le plan d'éclairage.

Le plan de feu présenté ici représente un maximum. Si nécessaire il peut être négocié à la baisse en mode léger :

## **Planning :**

Un prémontage lumière est nécessaire.

Pour une représentation à 10H00 et 14H00 :

### **Planning idéal**

HORAIRES JOUR J-1		THEATRE
16H00-16H30	Arrivée et déchargement	1 régisseur son 1 régisseur lumière 1 électricien si nécessaire 1 cintrier
16h30-16H45	Montage scéno	
16H45-19H00	Réglage lumière et line check son	
HORAIRES JOUR J		1 régisseur lumière 1 régisseur son
8H00-8H45	Balance son	
8H45-9H30	Répé lumière	
10H00	Représentation	
14H00	Représentation	
Fin de la représentation démontage et chargement		

## **PARKING**

**Parking à proximité de la salle pour une voiture pour le déchargement et rechargement**

*Cette fiche technique fait partie intégrante du contrat. Tout aménagement ne sera possible qu'avec l'accord du régisseur du spectacle ou des artistes.*

# Fiche Technique / La Réveilleuse

(mise à jour **Septembre 2025**)

Simon: 06 62 32 66 60 / Camille : 06 37 75 59 14

Présence d'un régisseur son **et lumière** professionnel obligatoire pendant la balance et le concert.

## **FACADE :**

Prévoir une diffusion professionnelle, **avec sub** en fonction du lieu, **adapté à la Jauge**.

## **RETOURS :**

- **2 circuits séparé en wedge pour les musiciens·ennes avec des enceintes en 10 pouces type PS10R2.**
- **2 circuits séparé en side avec des enceintes en 15 pouces type PS15.**

## **PATCH :**

L	Instruments	Matériel à fournir	Matériel fourni par les artistes	Inserts	Effets
1	Chant Simon (chaise)	SM 58 grand pied de micro		Comp	Reverb/Delay
2	Guitare électroacoustique	DI	Système HF instrument	comp	Reverb
3	STOMP BOX	DI		Comp	
4	foot percussion	XLR	beta98	Comp	Reverb/Delay
5	Chant Camille (Chaise)	SM 58 grand pied de micro		Comp	Reverb/Delay
6	Shruti box	XLR DPA 4099 Avec fixation pour guitare		Comp	Reverb
7	Percus à main	1 SM57	Accroche gravity sur grand pied micro chant 2 Camille	Comp	Reverb/Delay
8	Clarinette	1 XLR DPA 4099 avec fixation scratch		Comp /gate	Reverb
9	Chant 2 Camille	Sm58 sur grand pied micro		Comp	Reverb
10	Chant 2 Simon	SM58 sur grand pied micro		Comp	Reverb

## **AUTRES:**

**Prévoir 2 chaises en bois légère sans accoudoirs.**

**Prévoir 1 grand pied de micro (si possible embase lourde), sans perchette, avec barre de couplage pour suspendre une lanterne**

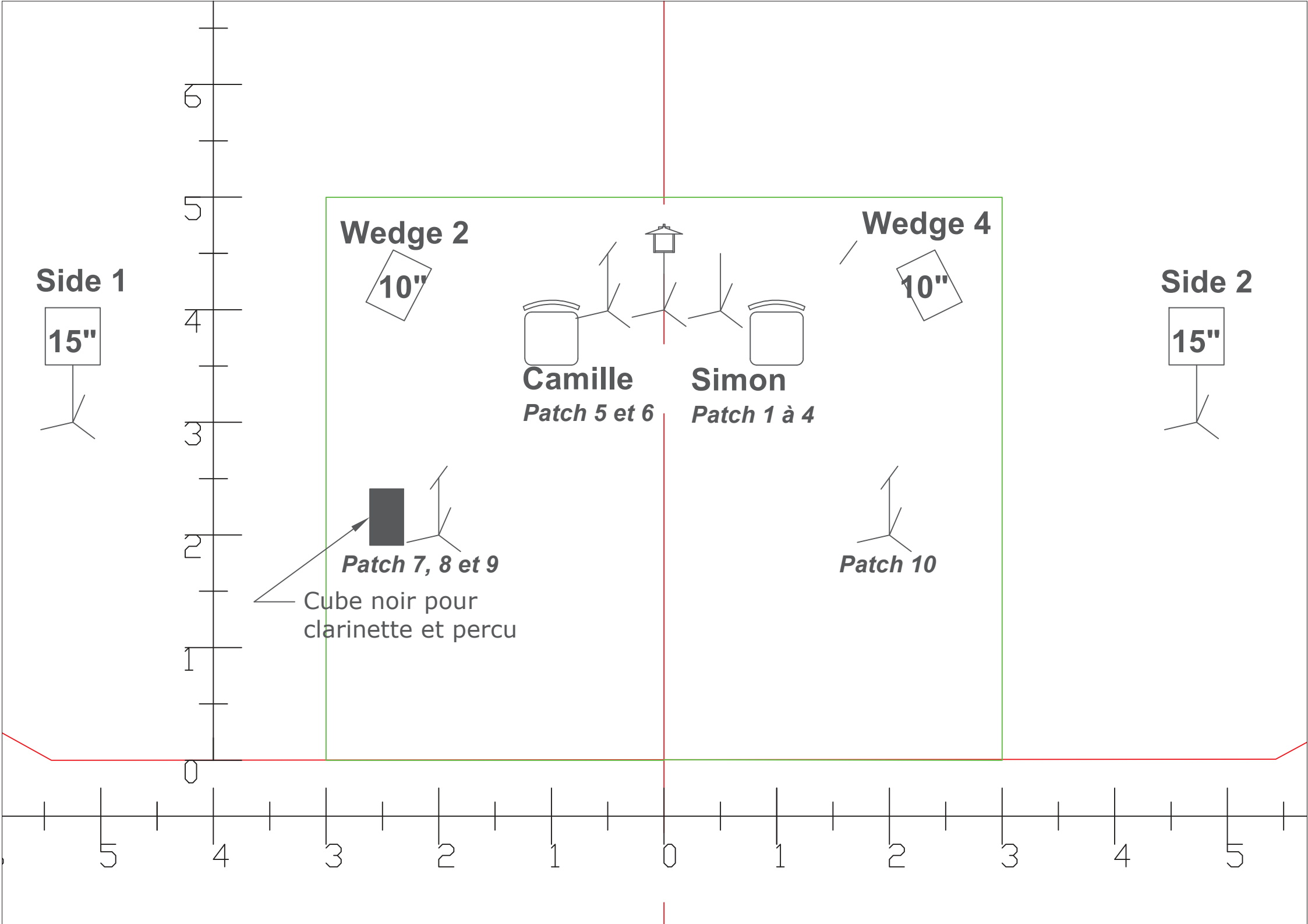
**Prévoir un cube noir ou tapse en noir (50cm de hauteur, 30cm de large, 30cm de profondeur) pour servir de repose clarinette et percu à Jardin prêt du micro chant 2 de Camille.**

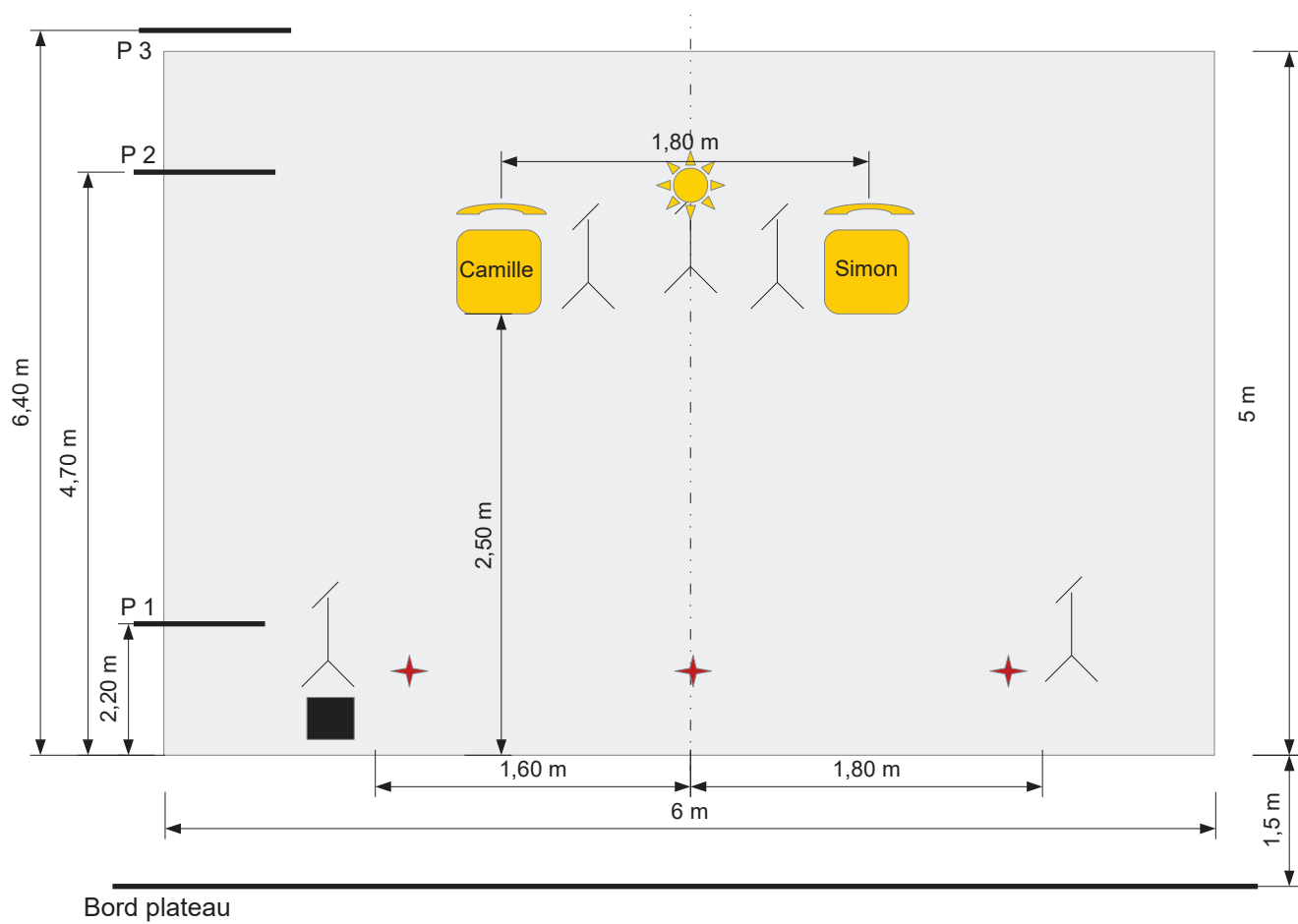
**Plateau :**

- Espace scénique minimum : profondeur 5m, ouverture 6m
- **Pendrillonage à l'italienne**

Prévoir 30 minutes d'installation et 1 heure de balance.

Prévoir une loge pour s'échauffer 30 minutes avant le concert





La Réveilleuse  
Implantation Plateau

La création lumière de ce spectacle a été réalisé à la salle Coluche à Loon-Plage (59) au mois de septembre 2025.  
La hauteur des perches au plateau est de 4,75 m (indication pour les intensités)  
La conduite a été enregistré sur une console Chamsys Mq 70 (version de logiciel 1.9.7.3)  
Une version de la conduite est aussi disponible pour les consoles EOS Etc Lighting avec une prévisualisation Augmented 3D.

Demande technique :

20 gradateurs 2 Kw

3 PC 1 kw

8 découpes 1 kw RJ 614 Sx ou équivalent

1 découpe 1 kw RJ 613 SX ou 2 kw RJ 713 SX ou équivalent avec porte gobo\*

4 par 64 en CP 62

3 Par 64 en CP 61

8 Par Led RGBWA avec zoom (type Martin Rush 2, Colorado 2 quad zoom Chauvet...)

4 pieds hauteur mini 1,50 m

3 platines de sol

1 machine à brouillard pour un effet léger de brume

L'ensemble n'utilise qu'un seul univers DMX.

\* Le gobo « étoile » est un simple gaffeur alu troué sur un porte-gobo.

Création lumière : Jérôme BILLY, Septembre 2025.  
Jerome.billy59@gmail.com

La Réveilleuse  
Fiche technique Lumière



Par 64 - CP 62 pour les latéraux  
CP 60 pour les 3 sols sur platines



PC 1 Kw



Par Led RGBWA avec zoom (type Martin Rush 2 mode 9 canaux)



Découpe 1 kw type 614 sx



Machine à brouillard (Pas de fumée)



Pied Hauteur 1,50 m mini.



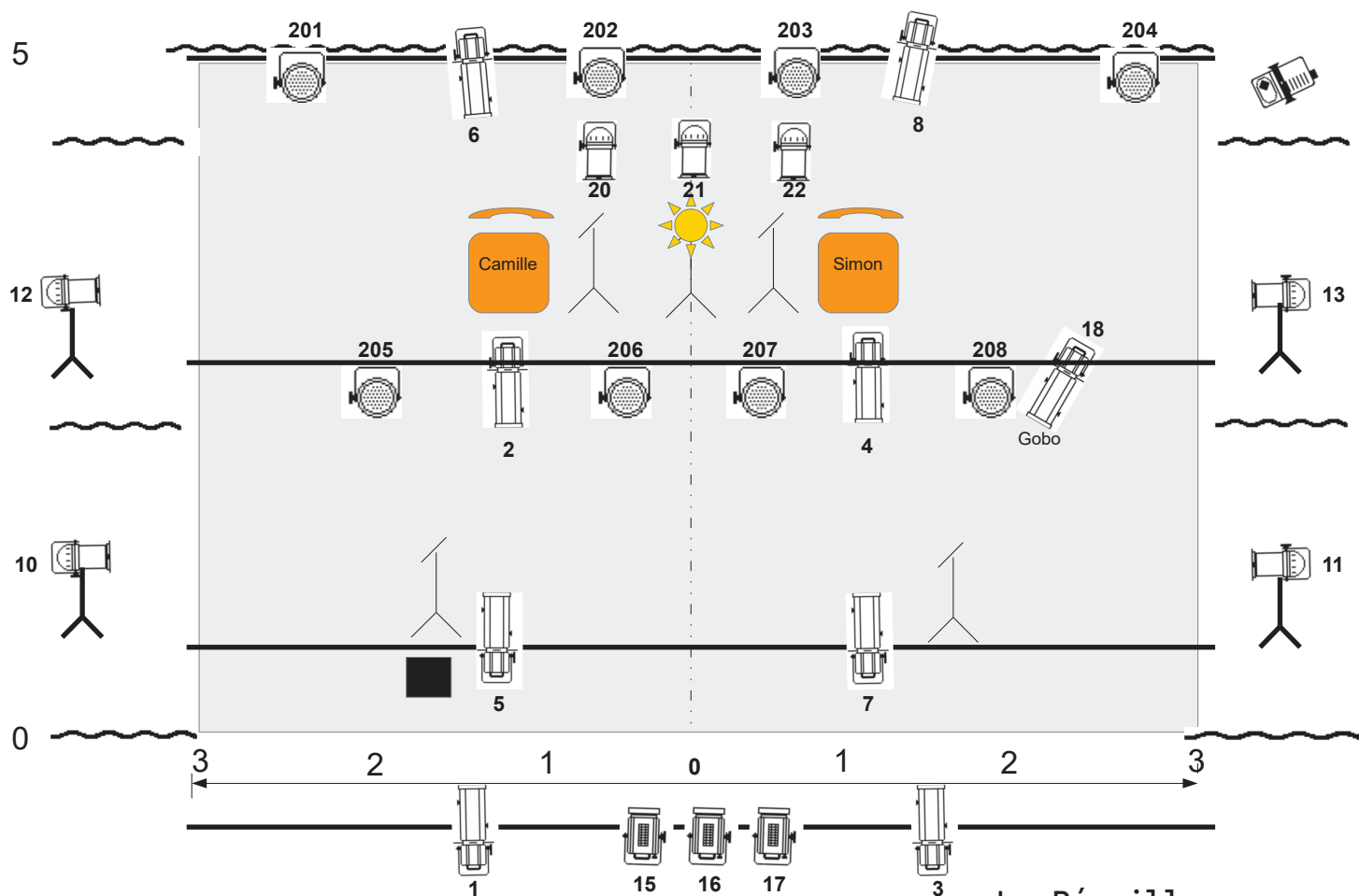
Chaises (noires impératif)



Lanterne led à piles (Fournie par la compagnie)

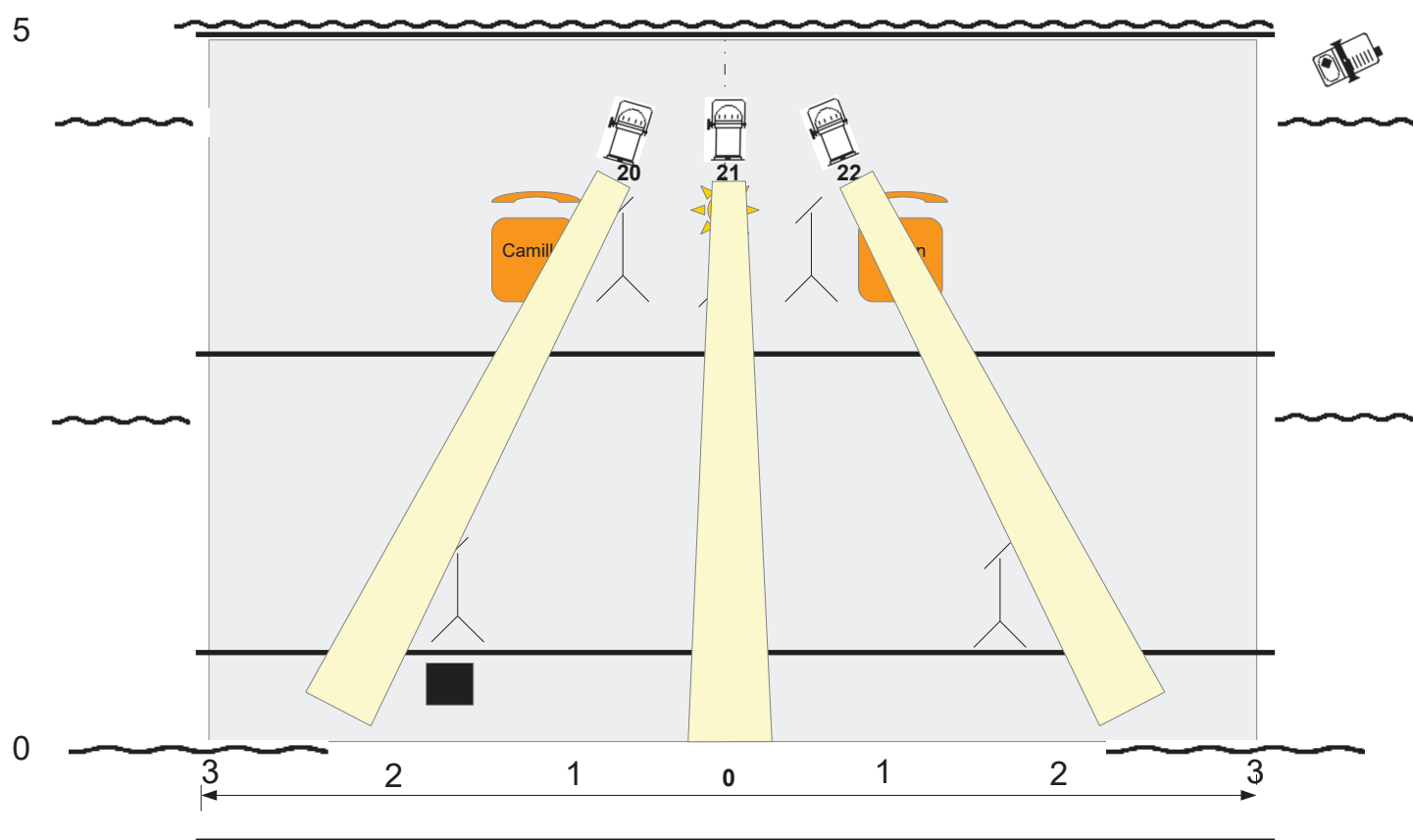
La Réveilleuse  
Légende





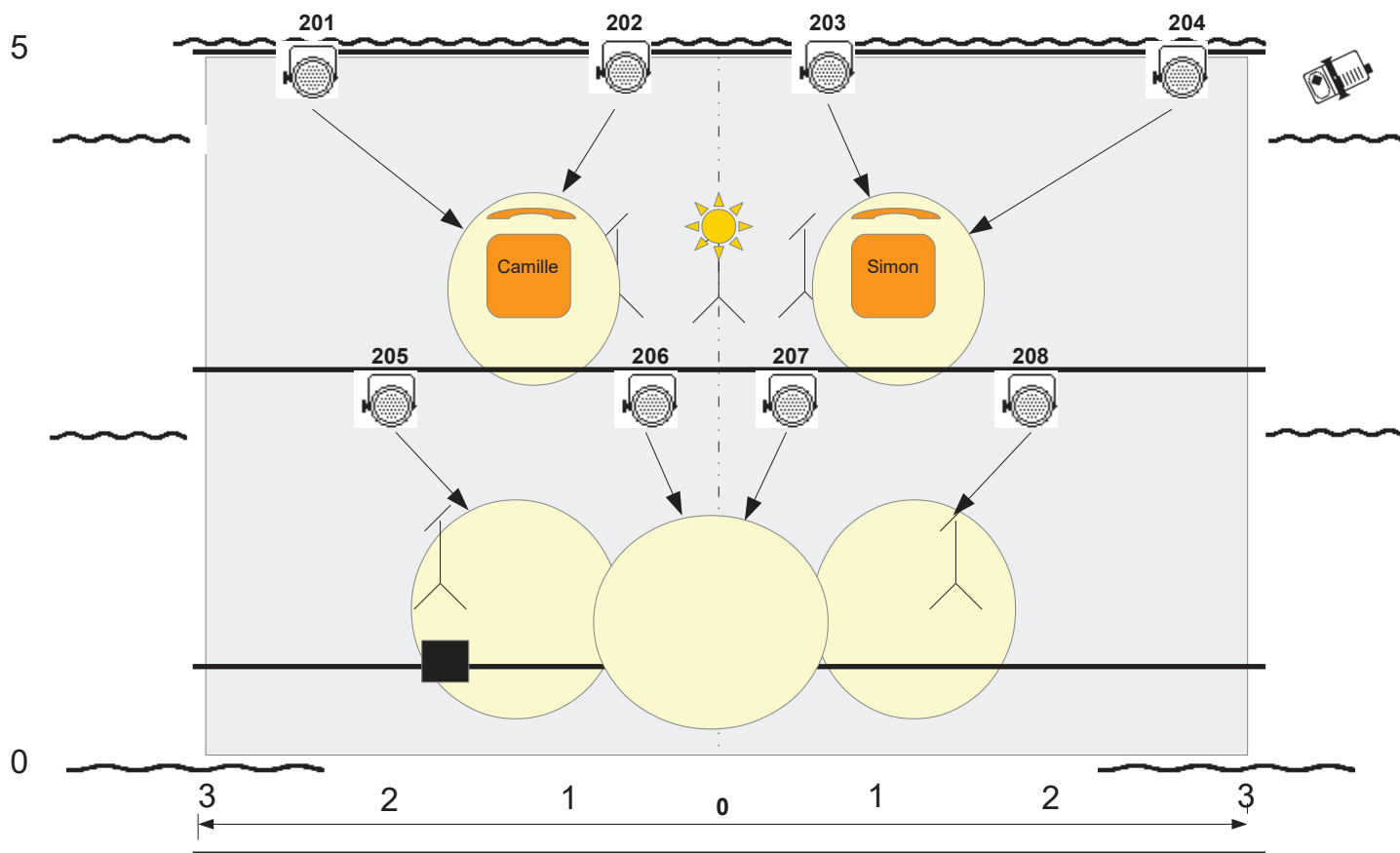
Ce plan est indicatif. Pour les côtes précises  
Se référer au document « Tableau de réglages lumière

**La Réveilleuse**  
**Implantation Lumière**



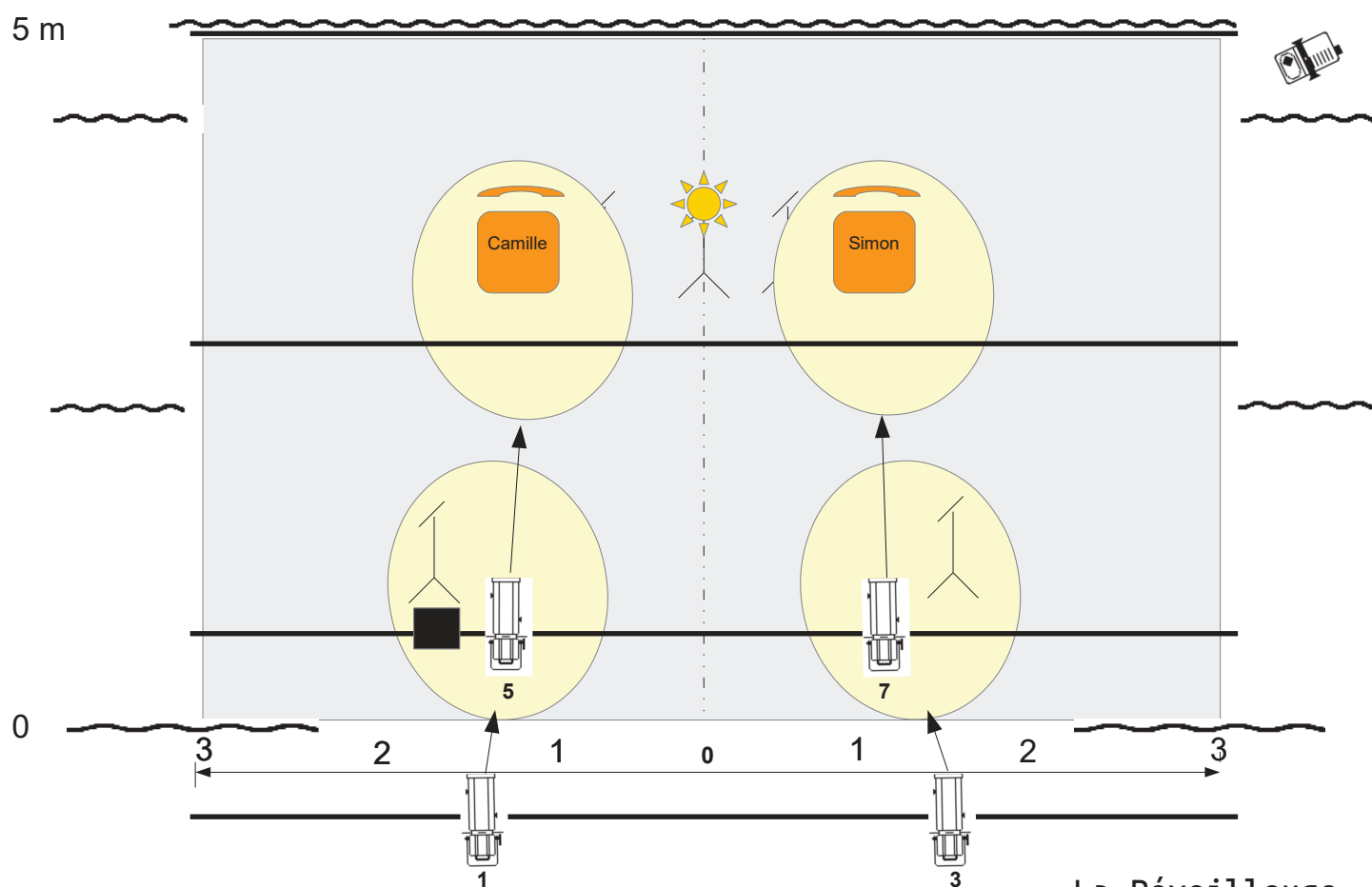
Par CP 60 au sol  
Circuits 20, 21 et 22

La Réveilleuse  
Réglages Lumière



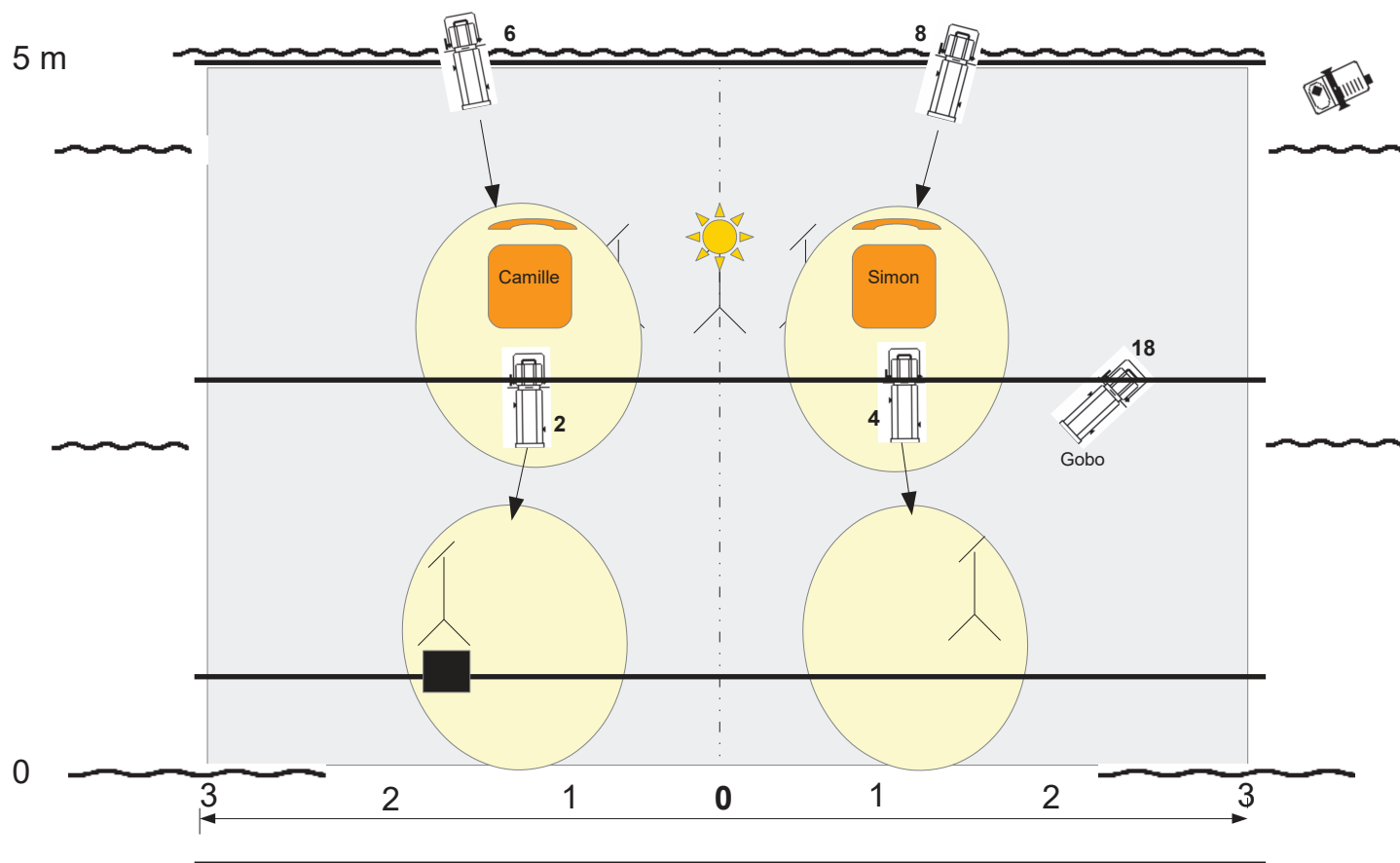
Par Led en contre  
Circuits 201 à 208

La Réveilleuse  
Réglages Lumière



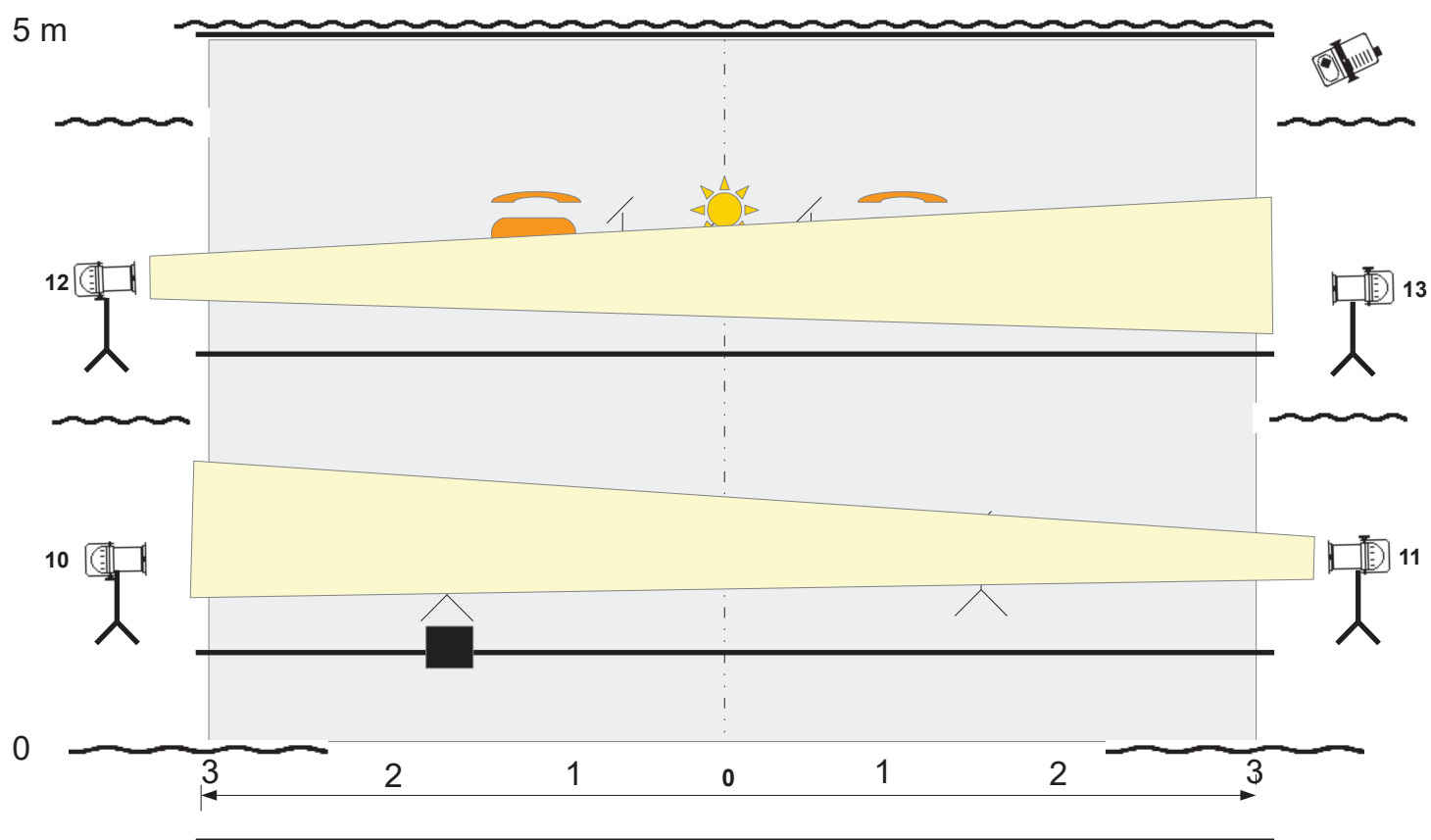
Découpes de Face Camille et Simon  
Circuits 1,3,5 et 7

La Réveilleuse  
Réglages Lumière



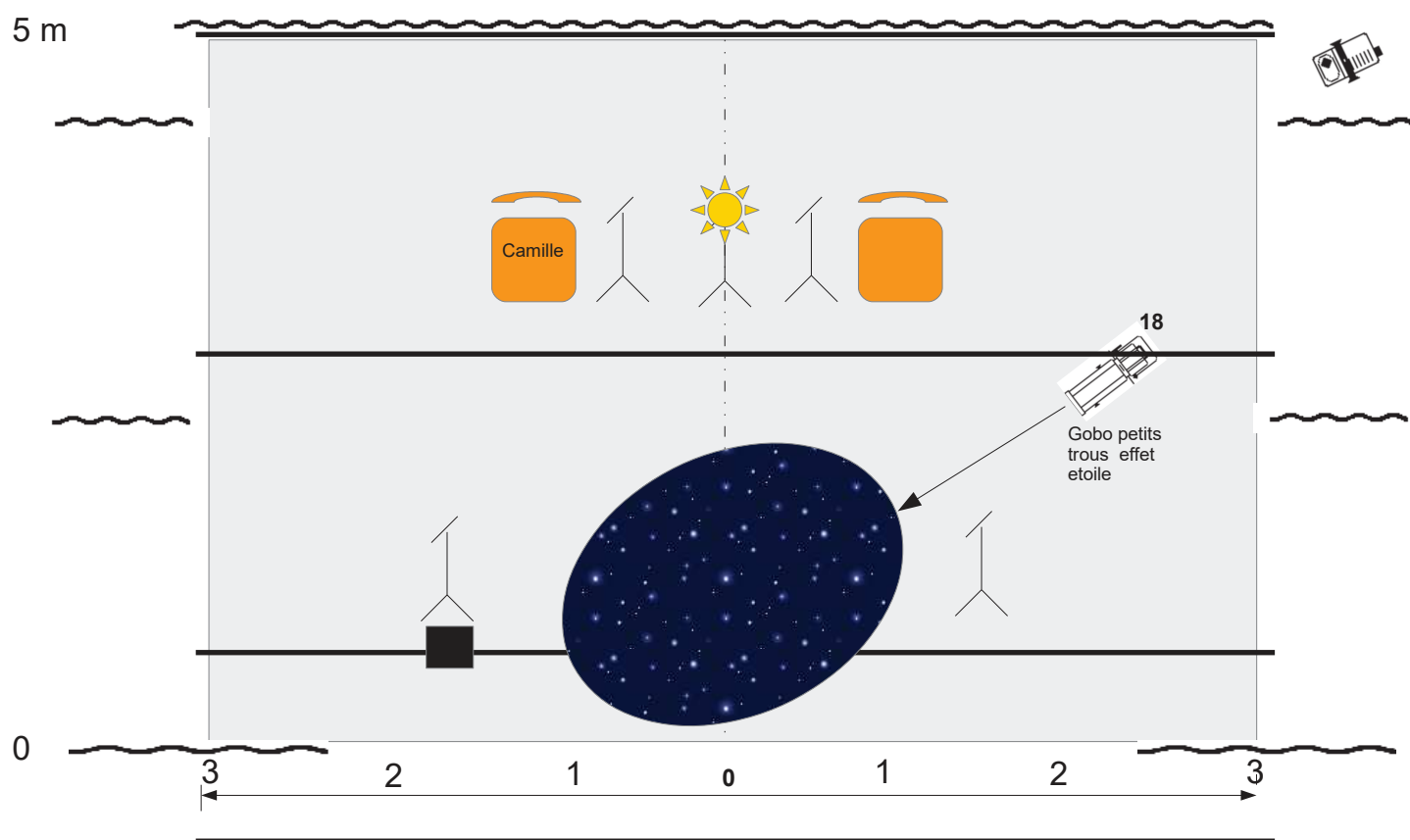
Découpes de contre Camille et Simon  
Circuits 2,4,6 et 8

La Réveilleuse  
Réglages Lumière



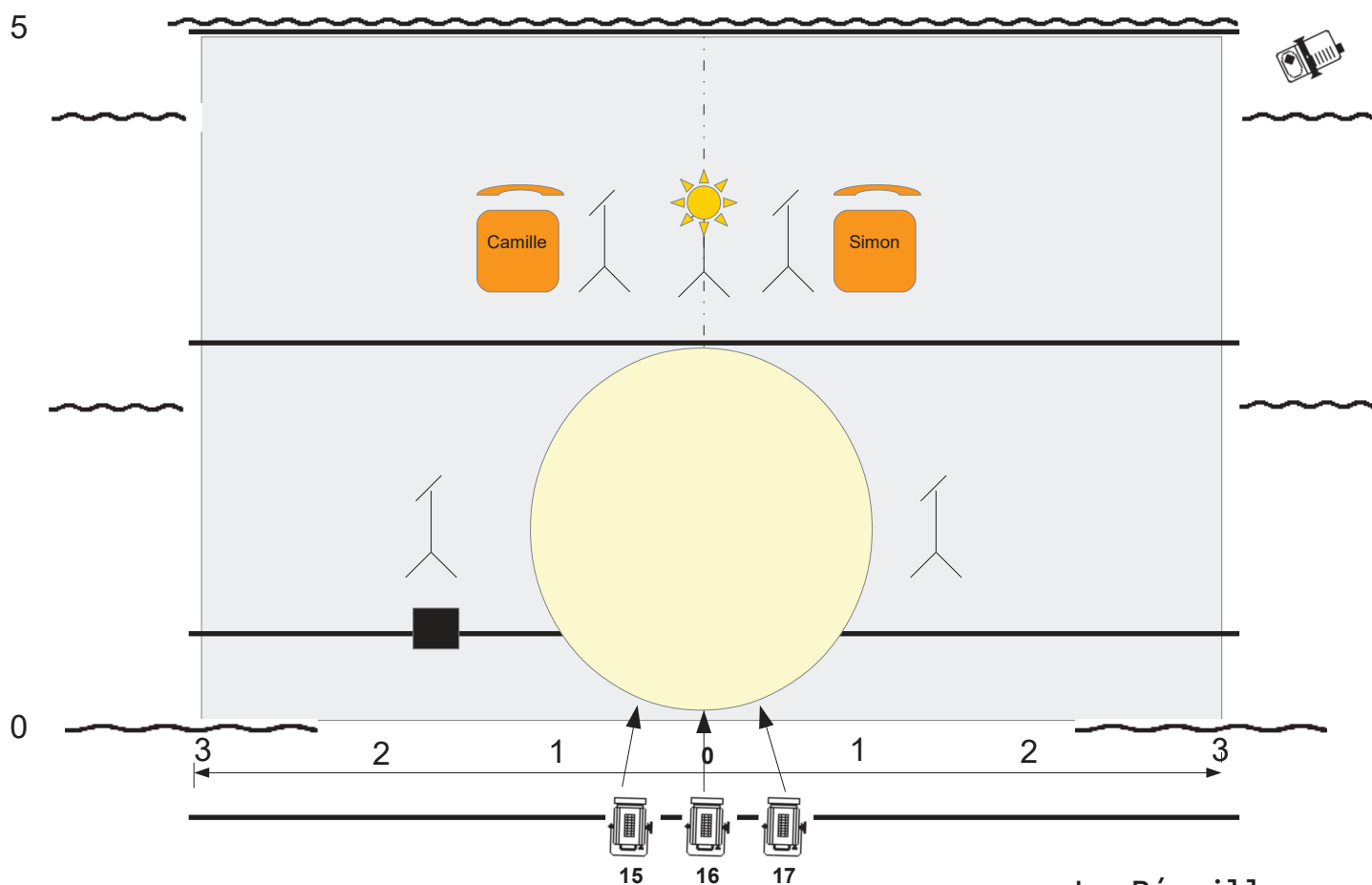
Latéraux (Ht 1,50 m). Par CP 62, réglages en symétrie  
Circuits 10,11,12 et 13

La Réveilleuse  
Réglages Lumière



Découpes 613 SX  
Circuit 18

La Réveilleuse  
Réglages Lumière



PC 1 kw, Face au centre du plateau  
Circuits 15,16, 12 et 17

La Réveilleuse  
Réglages Lumière



La Réveilleuse		Tableau de réglages et cotes	
Circuit	Projecteur	Position	Réglage
1	Découpe 614 SX	Face jardin à 1,60 m du centre	Face micro devant scène Camille
2	Découpe 614 SX	Contre jardin à 1,20m du centre	Contre micro devant scène Camille
3	Découpe 614 SX	Face cour à 1,80 m du centre	Face micro devant scène Simon
4	Découpe 614 SX	contre cour à 1,20 m du centre	Contre micro devant scène Simon
5	Découpe 614 SX	Face jardin à 1,80 m du centre	Face Chaise Camille
6	Découpe 614 SX	Contre jardin à 1,50m du centre	Contre chaise Camille
7	Découpe 614 SX	Face cour à 1,80 m du centre	Face Chaise Simon
8	Découpe 614 SX	Contre cour à 1,50m du centre	Contre chaise Simon
9			
10	Par 64 CP 62	Légèrement devant la ligne	Latéral jardin ligne de micro avant
11	Par 64 CP 62	Légèrement devant la ligne	Latéral Cour ligne de micro avant
12	Par 64 CP 62	Légèrement devant les chaises	Latéral jardin chaise
13	Par 64 CP 62	Légèrement devant les chaises	Latéral Cour chaise
14			
15	Pc 1 kw	Face	Face au centre entre les deux micros
16	Pc 1 kw	Face	Face au centre entre les deux micros
17	Pc 1 kw	Face	Face au centre entre les deux micros
17			
18	Déc 614 SX ou 613 SX	A 2,50 m du centre à cour	Gobo réglé sur le centre entre les deux micros d'avant scène
19			
20	Par 64 CP 60	Sur platine au sol derrière les chaises	Faisceau vers le haut jardin
21	Par 64 CP 60	Sur platine au sol derrière les chaises	Faisceau vers le haut au centre
22	Par 64 CP 60	Sur platine au sol derrière les chaises	Faisceau vers le haut cour
23			
24			
201	Par led	A jardin à 2,20 m du centre	Sur la chaise de Camille en contre
202	Par led	A jardin à 0,80 m du centre	Sur la chaise de Camille en contre
203	Par led	A cour à 0,80 m du centre	Sur la chaise de Simon en contre
204	Par led	A cour à 2,20 m du centre	Sur la chaise de Simon en contre
205	Par led	A jardin à 2 m du centre	Sur le Micro avant scène de Camille en contre

<b>206</b>	Par led	A jardin à 0,50 m du centre	Sur le centre entre les Micro d' avant scène
<b>207</b>	Par led	A cour à 0,50 m du centre	Sur le centre entre les Micro d' avant scène
<b>208</b>	Par led	A cour à 2 m du centre	Sur le micro de Simon en contre
<b>501</b>	Salle		

<b>Cue 1 : Entrée Camille avec lanterne au noir</b>											
Temps : 0 s											
<b>Circuits</b>	<b>1</b>	<b>2</b>	<b>3</b>	<b>4</b>	<b>5</b>	<b>6</b>	<b>7</b>	<b>8</b>	<b>9</b>	<b>10</b>	<b>11</b>
<b>Niveaux</b>	0	0	0	0	0	0	0	0	0	0	0
	<b>12</b>	<b>13</b>	<b>14</b>	<b>15</b>	<b>16</b>	<b>17</b>	<b>18</b>	<b>19</b>	<b>20</b>	<b>21</b>	<b>22</b>
	0	0	0	0	0	0	0	0	0	0	0
	<b>201</b>	<b>202</b>	<b>203</b>	<b>204</b>	<b>205</b>	<b>206</b>	<b>207</b>	<b>208</b>			
	0	0	0	0	0	0	0	0			
<b>Cue 2 : Simon avance vers le micro</b>											
Temps : 7 s											
	<b>1</b>	<b>2</b>	<b>3</b>	<b>4</b>	<b>5</b>	<b>6</b>	<b>7</b>	<b>8</b>	<b>9</b>	<b>10</b>	<b>11</b>
			40	40							
	<b>12</b>	<b>13</b>	<b>14</b>	<b>15</b>	<b>16</b>	<b>17</b>	<b>18</b>	<b>19</b>	<b>20</b>	<b>21</b>	<b>22</b>
	<b>201</b>	<b>202</b>	<b>203</b>	<b>204</b>	<b>205</b>	<b>206</b>	<b>207</b>	<b>208</b>			
<b>Cue 3 : Camille parle assise</b>											
Temps : 5 s											
	<b>1</b>	<b>2</b>	<b>3</b>	<b>4</b>	<b>5</b>	<b>6</b>	<b>7</b>	<b>8</b>	<b>9</b>	<b>10</b>	<b>11</b>
			40	40	40	30					
	<b>12</b>	<b>13</b>	<b>14</b>	<b>15</b>	<b>16</b>	<b>17</b>	<b>18</b>	<b>19</b>	<b>20</b>	<b>21</b>	<b>22</b>
	20										
	<b>201</b>	<b>202</b>	<b>203</b>	<b>204</b>	<b>205</b>	<b>206</b>	<b>207</b>	<b>208</b>			
<b>Cue 4 : Chanson « La Réveilleuse »</b>											
Temps : 6 s											
	<b>1</b>	<b>2</b>	<b>3</b>	<b>4</b>	<b>5</b>	<b>6</b>	<b>7</b>	<b>8</b>	<b>9</b>	<b>10</b>	<b>11</b>
	40	40	40	40	40	30		40			
	<b>12</b>	<b>13</b>	<b>14</b>	<b>15</b>	<b>16</b>	<b>17</b>	<b>18</b>	<b>19</b>	<b>20</b>	<b>21</b>	<b>22</b>
	20			50	50	50					
	<b>201</b>	<b>202</b>	<b>203</b>	<b>204</b>	<b>205</b>	<b>206</b>	<b>207</b>	<b>208</b>	Par led en Lee 195		
	70			70	70			70	clair de lune		
<b>Cue 5 : Texte</b>											
Temps : 4 s											
	<b>1</b>	<b>2</b>	<b>3</b>	<b>4</b>	<b>5</b>	<b>6</b>	<b>7</b>	<b>8</b>	<b>9</b>	<b>10</b>	<b>11</b>
	40	50	40	40	0	0		40			
	<b>12</b>	<b>13</b>	<b>14</b>	<b>15</b>	<b>16</b>	<b>17</b>	<b>18</b>	<b>19</b>	<b>20</b>	<b>21</b>	<b>22</b>
	0			0	0	0					
	<b>201</b>	<b>202</b>	<b>203</b>	<b>204</b>	<b>205</b>	<b>206</b>	<b>207</b>	<b>208</b>			
	0			0	0			0			
<b>Cue 6 : Chanson « La lanterne »</b>											
Temps : 5 s											
	<b>1</b>	<b>2</b>	<b>3</b>	<b>4</b>	<b>5</b>	<b>6</b>	<b>7</b>	<b>8</b>	<b>9</b>	<b>10</b>	<b>11</b>
	30	50	0	0			50	30		80	40
	<b>12</b>	<b>13</b>	<b>14</b>	<b>15</b>	<b>16</b>	<b>17</b>	<b>18</b>	<b>19</b>	<b>20</b>	<b>21</b>	<b>22</b>
					60						
	<b>201</b>	<b>202</b>	<b>203</b>	<b>204</b>	<b>205</b>	<b>206</b>	<b>207</b>	<b>208</b>	Par led en Lee 134		
				100	100				ambre		
<b>Cue 7 : Chanson « J'entends la Reveilleuse »</b>											
Temps : 4 s											
	<b>1</b>	<b>2</b>	<b>3</b>	<b>4</b>	<b>5</b>	<b>6</b>	<b>7</b>	<b>8</b>	<b>9</b>	<b>10</b>	<b>11</b>
	40	60	60	50			50	40		0	0
	<b>12</b>	<b>13</b>	<b>14</b>	<b>15</b>	<b>16</b>	<b>17</b>	<b>18</b>	<b>19</b>	<b>20</b>	<b>21</b>	<b>22</b>
					60	30			50	50	50
	<b>201</b>	<b>202</b>	<b>203</b>	<b>204</b>	<b>205</b>	<b>206</b>	<b>207</b>	<b>208</b>	Par led en Lee 119		
	80	80	80	80	80	80	80	80	bleu primaire		
<b>Cue 8 : Texte assis</b>											
Temps : 4 s											
	<b>1</b>	<b>2</b>	<b>3</b>	<b>4</b>	<b>5</b>	<b>6</b>	<b>7</b>	<b>8</b>	<b>9</b>	<b>10</b>	<b>11</b>
	0	0	0	0	40		40	0			
	<b>12</b>	<b>13</b>	<b>14</b>	<b>15</b>	<b>16</b>	<b>17</b>	<b>18</b>	<b>19</b>	<b>20</b>	<b>21</b>	<b>22</b>
	20	30		30	30	30			0	0	0
	<b>201</b>	<b>202</b>	<b>203</b>	<b>204</b>	<b>205</b>	<b>206</b>	<b>207</b>	<b>208</b>			
	0	0	0	0	0	0	0	0			
<b>Cue 9 : Chanson « La chambre rose »</b>											
Temps : 4 s											
	<b>1</b>	<b>2</b>	<b>3</b>	<b>4</b>	<b>5</b>	<b>6</b>	<b>7</b>	<b>8</b>	<b>9</b>	<b>10</b>	<b>11</b>
					40		40				
	<b>12</b>	<b>13</b>	<b>14</b>	<b>15</b>	<b>16</b>	<b>17</b>	<b>18</b>	<b>19</b>	<b>20</b>	<b>21</b>	<b>22</b>
	20	20		30	30	30			40	40	40
	<b>201</b>	<b>202</b>	<b>203</b>	<b>204</b>	<b>205</b>	<b>206</b>	<b>207</b>	<b>208</b>	Par led en Lee 194		
	70	70	70	70					Rose pastel		
<b>Cue 10 : Chanson « Quelle heure est-il ? »</b>											
Temps : 4 s											
	<b>1</b>	<b>2</b>	<b>3</b>	<b>4</b>	<b>5</b>	<b>6</b>	<b>7</b>	<b>8</b>	<b>9</b>	<b>10</b>	<b>11</b>
		40			0		40			20	40
	<b>12</b>	<b>13</b>	<b>14</b>	<b>15</b>	<b>16</b>	<b>17</b>	<b>18</b>	<b>19</b>	<b>20</b>	<b>21</b>	<b>22</b>
	20	20		0	50	0			0	0	0
	<b>201</b>	<b>202</b>	<b>203</b>	<b>204</b>	<b>205</b>	<b>206</b>	<b>207</b>	<b>208</b>	Par led en Lee 119		
	60	60	60	60							
<b>Cue 11 : Texte</b>											
Temps : 4 s											
	<b>1</b>	<b>2</b>	<b>3</b>	<b>4</b>	<b>5</b>	<b>6</b>	<b>7</b>	<b>8</b>	<b>9</b>	<b>10</b>	<b>11</b>
		0					0			20	20
	<b>12</b>	<b>13</b>	<b>14</b>	<b>15</b>	<b>16</b>	<b>17</b>	<b>18</b>	<b>19</b>	<b>20</b>	<b>21</b>	<b>22</b>
	20	20		0							
	<b>201</b>	<b>202</b>	<b>203</b>	<b>204</b>	<b>205</b>	<b>206</b>	<b>207</b>	<b>208</b>			
	0	0	0	0							
<b>Cue 12 : La Corneille</b>											
Temps : 4 s											
	<b>1</b>	<b>2</b>	<b>3</b>	<b>4</b>	<b>5</b>	<b>6</b>	<b>7</b>	<b>8</b>	<b>9</b>	<b>10</b>	<b>11</b>
			40							0	0



	12	13	14	15	16	17	18	19	20	21	22
	0	0			50		100				
	201	202	203	204	205	206	207	208	Par led en Lee 119		
						90	90				

**Cue 13 : Fin chanson. Top Quand Camille s'allonge au sol**

Temps : 10 s

	1	2	3	4	5	6	7	8	9	10	11
			0								
	12	13	14	15	16	17	18	19	20	21	22
					0		0				
	201	202	203	204	205	206	207	208	Par led en Lee 119		
						90	90				

**Cue 14 : Texte**

Temps : 5 s

	1	2	3	4	5	6	7	8	9	10	11
	12	13	14	15	16	17	18	19	20	21	22
					40						
	201	202	203	204	205	206	207	208			
						0	0				

**Cue 15 : Chanson « Grasse matinée »**

Temps : 3 s

	1	2	3	4	5	6	7	8	9	10	11
	40	50					50	40		20	30
	12	13	14	15	16	17	18	19	20	21	22
					40				50	50	50
	201	202	203	204	205	206	207	208	Par led en Lee 134		
	70	70	70	70	70	70	70	70			

**Cue 16 : Texte**

Temps : 3 s

	1	2	3	4	5	6	7	8	9	10	11
	0	0			35	40	40	40		0	0
	12	13	14	15	16	17	18	19	20	21	22
					0				0	0	0
	201	202	203	204	205	206	207	208			
	0	0	0	0	0	0	0	0			

**Cue 17 : Chanson « Des pieds et des mains »**

Temps : 3 s

	1	2	3	4	5	6	7	8	9	10	11
	45	40			30	40	30	40			
	12	13	14	15	16	17	18	19	20	21	22
	30	30									
	201	202	203	204	205	206	207	208	Par led en Lee 119		
	90	90	90	90	90						

**Cue 18 : Texte**

Temps : 3 s

	1	2	3	4	5	6	7	8	9	10	11
	40	30			0	40	45	40			
	12	13	14	15	16	17	18	19	20	21	22
	0	0									
	201	202	203	204	205	206	207	208			
	0	0	0	0	0						

**Cue 19 : Chanson « Encore une minute »**

Temps : 3 s

	1	2	3	4	5	6	7	8	9	10	11
	50	60	50	40		40	0	30			
	12	13	14	15	16	17	18	19	20	21	22
									50	50	50
	201	202	203	204	205	206	207	208	Par led en Lee 204		
	60	60	60	60	60	60	60	60			

**Cue 20 : Texte**

Temps : 3 s

	1	2	3	4	5	6	7	8	9	10	11
	0	0	0	0	30	40	30	30			
	12	13	14	15	16	17	18	19	20	21	22
	25	25							0	0	0
	201	202	203	204	205	206	207	208			
	0	0	0	0	0	0	0	0			

**Cue 21 : Chanson « Qui va réveiller la Réveilleuse ? »**

Temps : 5 s

	1	2	3	4	5	6	7	8	9	10	11
					0	40	0	30			
	12	13	14	15	16	17	18	19	20	21	22
	25	25									
	201	202	203	204	205	206	207	208	Par led en Lee 164		
	90			90		80	80		rouge		

**Cue 22 : Texte en devant de scène**

Temps : 3 s

	1	2	3	4	5	6	7	8	9	10	11
						40		30			
	12	13	14	15	16	17	18	19	20	21	22
	25	25		30	30	30					
	201	202	203	204	205	206	207	208	Par led en Lee 164		
	90			90		80	80				

**Cue 23 : Noir à la fin du texte après « ...un nouveau chemin »**

Temps 5 s:

	1	2	3	4	5	6	7	8	9	10	11
						0		0			
	12	13	14	15	16	17	18	19	20	21	22
	0	0									



	201	202	203	204	205	206	207	208			
	0			0		0	0				

La référence de couleur pour les pars leds est donnée pour avoir une indication de la teinte.

# CONDUITE SIMPLIFIEE LA RÉVEILLEUSE

(les parties bleues sont à ignorer en cas de représentation pour des maternelles)

**Cue 1 : Entrée Camille avec lanterne (Noir)**

**Cue 2 : Quand Simon avance vers le micro.**

Texte Simon

**Cue3 : Quand Camille parle assise**

Texte Camille

Texte Simon

**Cue 4 : « La Réveilleuse ,**

**Chanson : La Réveilleuse**

**Cue 5 : texte**

Dialogue

Texte Simon

**Cue 6 : Chanson “La Lanterne”**

**Chanson: La Lanterne**

Dialogue

**Cue 7 : Chanson “J’entends la Réveilleuse”**

**Chanson: J’entends la Réveilleuse**

Texte Simon

**Cue 8 : assis sur les chaises”**

Texte Camille

**Chanson : La chambre rose**

Texte Camille

**Cue 10 : Chanson “Quelle heure est-il ?”**

**Chanson : Quelle heure est-il ?**

**Cue 11 : Texte Simon**

Texte Simon

**Cue 12 : Chanson “La Corneille et le Magnolia”**

**Chanson : La corneille et le magnolia**



**Cue 13 : Quand Camille s'allonge au sol complètement**

**Cue 14 : Texte de Simon**

**Dialogue**

**Cue 15 : Chanson "Grasse Matinée"**

**Chanson : Grasse matinée**

**Cue 16 : Texte**

Texte Simon

Texte Camille

**Cue 17 : Chanson "Des mains des pieds"**

**Chanson : Des pieds, des mains**

**Cue 18 : Texte**

Dialogue

**Cue 19 : Chanson "Encore une minute"**

**Chanson : Encore une minute**

**compter 5 secondes avant d'envoyer le cue 20**

**Cue 20 : Texte**

Simon

Camille

**Cue 21 : Chanson "Qui va réveiller la Réveilleuse"**

**Chanson : Qui va réveiller la Réveilleuse**

**Cue 18 : Texte en avant scène**

Texte

Camille

Simon

Camille

**Cue 23 : Noir**

**Cue 24 : plein feu pour le salut**

# TEXTE LA RÉVEILLEUSE

(les parties bleues sont à ignorer en cas de représentation pour des maternelles)

**Cue 1 : Entrée Camille avec lanterne (Noir)**

**Cue 2 : Quand Simon avance vers le micro.**

Simon: Au point du jour, au petit matin, je suis parti pour voir le troupeau de cerfs qui passe souvent en bas de chez moi.

J'avais juste enfilé une veste car il ne faisait ni chaud ni froid...

Au loin, tout là-bas, j'ai entendu une voix belle et envoutante et je me suis approché pour écouter. C'est alors que je l'ai vue. Avec sa capuche et sa lanterne. Elle revenait d'avoir réveillé le village, près de la forêt, au bord du lac.

**Cue 3 : Quand Camille parle assise**

Camille : Une nuit de pleine lune, je marchais seule dans la forêt, touchant l'écorce des arbres et la fraîcheur de la mousse humide, sautant sur les rochers et piétinant les ronces. Soudain, j'entendis une voix qui chantait mon nom, mon nom à moi ! Je quittais le chemin pour la suivre et arrivais près d'une rivière. À fleur de l'eau, je vis une lumière briller tandis que le chant se faisait plus fort. Je cru que c'était le soleil qui se levait, mais la lumière brillait de plus en plus fort et alors que je m'en approchais, je discernai une lanterne, tenue par une silhouette encapuchonnée. C'est elle qui chantait pour moi :

Simon : La Réveilleuse.

**Cue 4 : « La Réveilleuse »**

## **Chanson : La Réveilleuse**

La pleine lune va bientôt se coucher  
Le soleil est en train de se lever  
Réveille-toi bel(le) endormi(e)  
échappe toi doucement de ta nuit  
Laisse tes rêves, derrière, là-bas  
derrière le voile étoilé de tes draps  
Pour ouvrir un oeil en ce nouveau matin  
La pleine lune n'est qu'un souvenir lointain  
  
La pleine lune va bientôt se coucher

Le soleil est en train de se lever  
Réveille-toi bel(le) endormi(e)  
échappe toi doucement de ta nuit  
Laisse tes rêves, derrière, là-bas  
derrière le voile étoilé de tes draps  
Pour ouvrir un oeil en ce nouveau matin  
La pleine lune n'est qu'un souvenir lointain

Ouh...

La pleine lune va bientôt se coucher  
Le soleil est en train de se lever  
Réveille-toi bel(le) endormi(e)  
échappe toi doucement de ta nuit  
Laisse tes rêves, derrière, là-bas  
derrière le voile étoilé de tes draps  
Pour ouvrir un oeil en ce nouveau matin  
La pleine lune n'est qu'un souvenir lointain

La pleine lune va bientôt se coucher  
Le soleil est en train de se lever

### Cue 5 : Texte

- J'ai l'impression d'avoir déjà entendu cette chanson. comme si je la connaissais depuis toujours
- Bien sûr, c'est la chanson de La Réveilleuse
- Qui ça ?
- La Réveilleuse !
- La Réveilleuse... ?

Simon: Oui. Et vous, vous vous posez sans doute plein de questions sur cette femme mystérieuse et un peu secrète que nous avons rencontrée. Et justement la chanson suivante pose toutes ces questions sans jamais y répondre !

### Cue 6: Chanson « La Lanterne »

#### Chanson: La Lanterne

Qui enlève le sable de mes paupières  
Quand le petit matin arrive ?  
Qui laisse entrer la lumière  
Et me ramène sur la rive ?

A qui est cette ombre mauve  
Qui dissout tous mes cauchemars ?  
Quelle est cette silhouette qui me sauve

Et me fait sortir du noir ?

**Je ne la vois jamais jamais  
À peine je la discerne  
Je ne la vois jamais jamais  
La silhouette à la Lanterne (bis)**

Je la sens me frôler dans la nuit  
Avec les voiles de sa robe  
Elle m'attire à elle sans un bruit  
Et soudain elle se dérobe

Je sursaute de mon sommeil  
Et tous mes rêves s'écroulent  
Je la sens qui me surveille  
Elle m'en donne la chaire de poule

**Je ne la vois jamais jamais  
À peine je la discerne  
Je ne la vois jamais jamais  
La silhouette à la Lanterne (bis)**

Si une nuit je ne la sens pas  
Passer son voile sur mes yeux  
Vais-je à jamais rester là  
Dans les abysses noires et bleues

Si une nuit, mon âme s'évapore  
Et qu'elle n'allume pas sa lumière  
Comment vais-je revenir dans mon corps ?  
Comment vais-je revenir sur terre ?

**Je ne la vois jamais jamais  
À peine je la discerne  
Je ne la vois jamais jamais  
La silhouette à la Lanterne (bis)**

**Jamais jamais,  
Jamais jamais**

C: Si je ferme les yeux, j'entends le chant des oiseaux

S: ACCORDAGE Moi, j'entends une grenouille

C: J'entends le souffle du vent

S: J'entends une flûte en bois

C: Le chant du coq !

S: Le bruissement des feuilles

C: la voix de ma grand-mère

S: la Réveilleuse

### **Cue 7 : Chanson « J'entends la réveilleuse »**

#### **Chanson: J'entends la Réveilleuse**

Partie à travers les champs avant que le matin n'emporte la nuit noire  
Poussée par le vent qui souffle, aiguillée par le temps qui file sans faillir  
Celle qui survole les plaines pour annoncer le jour et ranimer les villes  
Celle, envoyée par la lune pour dissiper les brumes et desserrer nos cils

J'entends la Réveilleuse, j'entends le bruit du vent  
J'entends les airs du temps chanter le changement  
J'entends la Réveilleuse, j'entends la nuit des temps  
J'entends les fondements tourner comme le vent

Guidée par une lanterne pour éclairer la nuit et tracer son chemin  
Portée par une croyance que toutes les consciences pourront se réveiller  
Celle qui souvent se rebelle et à la liberté demeure toujours fidèle  
Celle qui garde la lumière allumée comme un phare symbole de l'espoir

J'entends la Réveilleuse, j'entends le bruit du vent  
J'entends les airs du temps chanter le changement  
J'entends la Réveilleuse, j'entends la nuit des temps  
J'entends les fondements tourner comme le vent

twidi...

twidi...

J'entends la Réveilleuse, j'entends le bruit du vent  
J'entends les airs du temps chanter le changement  
J'entends la Réveilleuse, j'entends la nuit des temps  
J'entends les fondements tourner comme le vent  
J'entends la Réveilleuse, j'entends le bruit du vent  
J'entends les airs du temps chanter le changement  
J'entends la Réveilleuse, j'entends la nuit des temps  
J'entends les fondements tourner comme le vent

Partie à travers les champs avant que le matin n'emporte la nuit noire  
Poussée par le vent qui souffle, aiguillée par le temps qui file sans faillir  
Celle qui survole les plaines pour annoncer le jour et ranimer les villes  
Celle, envoyée par la lune pour dissiper les brumes et desserrer nos cils

Partie à travers les champs avant que le matin n'emporte la nuit noire  
Poussée par le vent qui souffle, aiguillée par le temps qui file sans faillir  
Celle qui survole les plaines pour annoncer le jour et ranimer les villes  
Celle, envoyée par la lune pour dissiper les brumes et desserrer nos cils

J'entends la Réveilleuse...

J'entends la Réveilleuse

Consigne pour faire chanter les enfants

J'entends la Réveilleuse...

J'entends la Réveilleuse

On accélère

J'entends la Réveilleuse...

J'entends la Réveilleuse

J'entends la Réveilleuse...

J'entends la Réveilleuse

### **Cue 8: Texte assis sur les chaises**

Simon : là on l'entend, c'est beau de vous entendre chanter et de chanter ensemble cette chanson qui est l'hymne de la Réveilleuse. C'est un peu comme si on l'entendait, et qu'elle chantait avec nous.

Camille : Dans la maison de ma grand-mère il y a une chambre bleue et une chambre rose. Quand nous étions enfants avec ma petite soeur et mes cousins, on jouait souvent dans la chambre rose. On sautait sur les vieux lits à ressorts, on jouait avec de grosses couvertures moelleuses et on faisait semblant de peindre les murs.

### **Cue 9 : Chanson « La chambre rose »**

#### **Chanson : La chambre rose**

Dans la chambre rose, je fais briller des choses  
Bien étranges qui tournent sur les murs  
Dans la chambre rose, les objets se métamorphosent  
En songes magiques et en rêves purs

Avec mon frère, on étouffe les lumières  
Trop vives, trop vives qui font fuir nos amis  
Qui quand vient la nuit, viennent sur nos lits ouverts

Tout bien défaits et bien refaits en immenses tipis

**Quand le monde dort, nos histoires prennent vie  
On invente et on décore tout un monde sous nos lits  
Nos jouets se transforment en personnages éveillés  
Et avant que l'on s'endorme, nous font vivre des épopées  
Ils se battent contre les ombres et nous racontent des merveilles  
Changent les couleurs du monde et murmurent à nos oreilles...**

Dans la chambre rose, nos feutres dansent en prose  
Pour écrire nos rêves en couleurs sur nos draps  
Dans la chambre rose, des p'tits lutins composent  
Les plus belles balades pour nous qui sommes leurs rois

Avec mon frère, on balance tout par terre  
Et à trois, un deux trois, on y saute sans être méfiant  
Car lorsque vient la nuit les ombres se font chimères  
et nous emmènent vers des pays réservés aux enfants

Avec mon frère, on balaye le sommeil  
Pour chuchoter nos rires aux portes de l'imaginaire  
Car lorsque vient la nuit arrive un autre soleil  
Que les adultes ont oublié quelque part en arrière...

**Quand le monde dort, nos histoires prennent vie  
On invente et on décore tout un monde sous nos lits  
Nos jouets se transforment en personnages éveillés  
Et avant que l'on s'endorme, nous font vivre des épopées  
Ils effacent toutes les peurs et font venir la magie  
Dans nos yeux et dans nos cœurs et dans le silence de la nuit**

Dans la chambre rose, nos paupières enfin closes  
Sont les rideaux de nos rêves féériques  
Dans la chambre rose, nos corps se reposent  
Et nos âmes s'envolent dans d'autres mondes magiques

Avec mon frère, nous rêvons de concert  
À des aventures grandioses dont nous sommes les héros  
Car lorsque vient la nuit nos deux petits corps se serrent  
Et trouvent ensemble le monde des songes et le chemin du repos

**Quand le monde dort...**

(à la fin du chime, accordage et donne la note)

Camille : Simon, tu dors ?

## Cue 10 : Chanson « Quelle heure est-il ? »

### Chanson : Quelle heure est-il ?

Quelle heure est-il dame de la nuit

Libère moi de l'insomnie

Quelle heure est-il ? Quelle heure est-il ? Quelle heure est-il ? Quelle heure est-il ?

Une heure de l'aube qui tombe dans l'ombre l'attente impatiente

Quelle heure est-il dame de la nuit

Libère moi de l'insomnie

Quelle heure est-il ? Quelle heure est-il ? Quelle heure est-il ? Quelle heure est-il ?

Une heure de l'aube qui tombe dans l'ombre l'attente impuissante

Quelle heure est-il dame de la nuit

Libère moi de l'insomnie

Quelle heure est-il ? Quelle heure est-il ? Quelle heure est-il ? Quelle heure est-il ?

Une heure de l'aube qui tombe dans l'ombre l'attente entêtante

Quelle heure est-il dame de la nuit

Libère moi de l'insomnie

Quelle heure est-il ? Quelle heure est-il ? Quelle heure est-il ? Quelle heure est-il ?

Quelle heure est-il ? Quelle heure est-il ? Quelle heure est-il ? Quelle heure est-il ?

Quelle heure est-il dame de la nuit

Libère moi de l'insomnie

Quelle heure est-il ? Quelle heure est-il ? Quelle heure est-il ? Quelle heure est-il ?

Une heure de l'aube qui tombe dans l'ombre l'attente obsédante

Il est 5 heure au bout de l'aiguille

Ma conscience a perdu le fil

Il est 5 heure au bout de mes cils

Grands ouverts au temps qui défile

Ça me rend folle

Ça me rend folle

Ça me rend folle

Ça me rend folle

Sortez-moi de là

Allumez-la lumière, sortez moi de cet enfer

Sortez-moi de là

Je voudrais juste dormir, sortir de ce délire

Il est 6h

Il est 6h

Ça me rend folle

Ça me rend folle

Ça me rend folle



Ça me rend folle

Sortez-moi de là

Sortez-moi de là

Quelle heure est-il dame de la nuit

Libère moi de l'insomnie

Quelle heure est-il ? Quelle heure est-il ? Quelle heure est-il ? Quelle heure est-il ?

7h de l'aube qui tombe encore, l'aurore vient d'éclore

### **Cue 11 : Texte**

Simon: Dans les contes des 1001 nuits, Shéhérazade, elle, elle a compté les nuits. Chaque soir, elle a tenu son maître en haleine avec ses histoires extraordinaires et c'est comme ça qu'elle a réussi à sauver sa propre vie.

Quand on compte c'est une manière de voir défiler le temps. Parfois le temps passe vite et parfois le temps prend tout son temps. Il y a même des matins où l'on se réveille et la nuit s'est évanouie derrière nous comme si elle n'avait jamais existé.

### **Cue 12 : Chanson « La corneille et le magnolia »**

#### **Chanson : La corneille et le magnolia**

Y a 10 étoiles qui tombent là

Y a 10 étoiles qui tombent là

Y a 10 étoiles qui tombent là

Y a 10 étoiles qui tombent là

Y a 8 étoiles qui tombent là

Roses et blanches, Magnolia (bis)

Tombées dessus le banc

Tombées dessus le vent

Tombées dessus le temps

De ce joli moment

Y a 6 étoiles qui tombent là

Roses et blanches, Magnolia

Tombées dessus le banc

Tombées dessus le vent

Tombées dessus le temps

De ce joli moment

Y a 4 étoiles qui tombent là

Roses et blanches, Magnolia

Tombées dessus le banc

Tombées dessus le vent

Tombées dessus le temps  
De ce joli moment

Y a 2 étoiles qui tombent là  
Roses et blanches, Magnolia  
Tombées dessus le banc  
Tombées dessus le vent  
Tombées dessus le temps  
De ce joli moment

Y a 1 étoile qui tombe là  
Y a 1 étoile qui tombe là

Tombée dessus le banc  
Tombée dessus le vent  
Tombée dessus le temps  
De ce joli moment

*Temps pause, décompose*  
*Pétale blanc, pétale rose*  
*Hypnose, si tu oses*  
*Pétale blanc, pétale prose*  
*Explose, bouches écloses*  
*Pétale blanc, pétale close*

A la 1ère nuit, je me suis endormie (bis)  
Tout près de ma bouteille

**Le pic le merle la pie**  
**Le corbeau croque la nuit**  
**Le pic le merle la pie**  
**Le corbeau s'enfuit**

A la 2ème nuit, s'est posée sur mon lit (bis)  
Une sombre corneille

**Le pic le merle la pie**  
**Le corbeau croque la nuit**  
**Le pic le merle la pie**  
**Le corbeau s'enfuit**

La 3ème nuit, l'oiseau noir m'a dit (bis)  
Dans le creux de l'oreille

**Le pic le merle la pie**  
**Le corbeau croque la nuit**  
**Le pic le merle la pie**

### **Le corbeau s'enfuit**

A la 4ème nuit, qu'est ce que tu choisis :  
La lune ou le soleil ?

**Le pic le merle la pie**  
**Le corbeau croque la nuit**  
**Le pic le merle la pie**  
**Le corbeau s'enfuit**

A la 5ème nuit, et chaque nuit depuis  
La lune ou le soleil ? La lune ou le soleil ? La lune ou le soleil ?

A la centième nuit, tant et tant réfléchit  
Son oeil me surveille

**Le pic le merle la pie**  
**Le corbeau croque la nuit**  
**Le pic le merle la pie**  
**Le corbeau s'enfuit**

A la millième nuit, la réponse à surgit  
(et) Soudain je m'éveille !

**Le pic le merle la pie**  
**Le corbeau croque la nuit**  
**Le pic le merle la pie**  
**Le corbeau s'enfuit**  
**Le pic le merle la pie**  
**Le corbeau croque la nuit**  
**Le pic le merle la pie**  
**Le corbeau s'enfuit**

**Cue 13 : Top quand Camille se couche au sol en s'allongeant complètement**

**Cue 14 : Top au texte de Simon (il prend le micro)**

Simon: Au lit le matin, je suis au chaud, le soleil transperce les volets de la maison.  
Mmmh. On est bien.

Camille : Moi, je me transforme en ours !

Simon: Tout est calme et silencieux, je referme les yeux et ma chambre sent bon le pain grillé. Mmmh

Camille : Un gros ours poilu et grognon qui renverse du chocolat chaud partout et qui n'aime pas qu'on lui parle !"

## Cue 15 : Chanson « Grasse matinée »

### Chanson : Grasse matinée

Grasse matinée, grasse matinée, laissez-moi dormir toute la journée (x4)

Le réveil m'éveille, à côté de ma bouteille, me casse les oreilles, qu'on casse le soleil,  
Le travail m'appelle, au troisième appel, me casse les prunelles, me casse la cervelle

...me casse les oreilles, qu'on me casse le soleil,  
...me casse les prunelles, me casse la cervelle

Grasse matinée, grasse matinée, laissez-moi dormir toute la journée (x4)

J'en ai rien à faire, la couette, la tête en l'air, me casse les ovaires, qu'on casse la lumière,  
Ça traverse les rideaux, mais fermez-la les oiseaux, me casse les sabots, on se revoit à l'apéro

...me casse les ovaires, qu'on casse la lumière  
...me casse les sabots, on se revoit à l'apéro

Je ne veux pas travailler  
Juste une journée, tâchez de m'oublier  
Je ne veux pas déjeuner  
Et puis je...

Grasse matinée, grasse matinée, laissez-moi dormir toute la journée (x4)

Je me suis rendormie, rendez-vous à midi  
J'ai cassé mon lundi, trouvez-moi un alibi  
Le réveil est éteint, je fais moins le malin, me casse les deux reins, qu'on me casse les matins

...j'ai cassé mon lundi, qu'on me trouve un alibi  
...me casse les deux reins, qu'on casse les matins!

lalalala

## Cue 16 : Texte

Simon:

Les rêves ... Il y a les rêves joyeux et les rêves tristes, les rêves simples et les rêves compliqués, les beaux rêves et les cauchemars et puis il y a les rêves où l'on vole !  
On s'élance du sol comme un oiseau et c'est une sensation tellement satisfaisante que l'on croit être éveillé.

Camille :

Tu as déjà remarqué que les rêves n'ont pas de fin ? Quand on les raconte, on termine par "et après, j'ai oublié" ou "et à ce moment-là, je me suis réveillé-e". Moi, si j'avais une toute petite minute de plus avant que La Réveilleuse vienne me réveiller avec sa lanterne, j'aimerais bien voir à quoi ressemble la fin d'un rêve...

### **Cue 17 : Chanson « Des pieds, des mains »**

#### **Chanson : Des pieds, des mains**

Quand le beau jour est bien fatigué  
Le soleil va s'coucher, la lune va s'lever (bis)

*Le soleil va s'coucher, la lune va s'lever  
On va dire bonsoir et puis s'en aller (bis)*

Quand tous les hommes vont se coucher  
Le soleil va s'coucher, la lune va s'lever (bis)

*Le soleil va s'coucher, la lune va s'lever  
On va dire bonsoir et puis s'en aller (bis)*

La terre soudain se met à trembler  
Le soleil va s'coucher, la lune va s'lever (bis)  
Partout surgissent des mains, des pieds  
Le soleil va s'coucher, la lune va s'lever (bis)

*Le soleil va s'coucher, la lune va s'lever  
On va dire bonsoir et puis s'en aller (bis)*

Se sont les morts bien réveillés  
Le soleil va s'coucher, la lune va s'lever (bis)

*Le soleil va s'coucher, la lune va s'lever  
On va dire bonsoir et puis s'en aller (bis)*

Toute la nuit ils s'en vont danser  
Le soleil va s'coucher, la lune va s'lever (bis)

*Le soleil va s'coucher, la lune va s'lever  
On va dire bonsoir et puis s'en aller (bis)*

*instru*

Quand le soleil pointe le bout d'son nez  
Le soleil va s'coucher, la lune va s'lever (bis)

*Le soleil va s'coucher, la lune va s'lever  
On va dire bonsoir et puis s'en aller (bis)*

Dans les cercueils vont s'en retourner  
Le soleil va s'coucher, la lune va s'lever (bis)

*Le soleil va s'coucher, la lune va s'lever  
On va dire bonsoir et puis s'en aller (bis)  
Le soleil va s'coucher, la lune va s'lever  
On va dire bonsoir et puis s'en aller (bis)*

### **Cue 18 : Texte**

Camille : S'en aller ? Attends, pas tout de suite !

Simon : Mais c'est fini, la chanson est terminée

Camille : Oh s'il te plaît, encore une toute petite minute...

Simon : Et qu'est-ce que tu ferais, avec une minute de plus ?

Camille : Je finirais mon rêve...et toi tu retrouverais tes ailes pour continuer à voler

Simon : Mais comment on fait?

Camille : T'inquiète, viens ! Chante avec moi !

Simon : ok, attends (accordage et harmonica)

Camille : T'es prêt ? On y va ?

Simon : attends, attends, j'arrive !

### **Cue 19 : « Encore une minute »**

#### **Chanson : Encore une minute**

Encore une minute  
Encore quelques instants  
Perdues dans les volutes  
De mon inconscient  
Encore quelques soupirs  
Dans le fond de mon lit  
Voir mon rêve s'évanouir  
Au matin joli  
Encore une minute  
Encore quelques instants  
Perdues dans les volutes  
De mon inconscient  
Je ne veux pas entendre  
Les cloches résonner  
Et soudainement me prendre  
Mes rêves apaisés

Le réveil brise mes pensées  
S'éparpillent oubliées

À peine rêvées, à peine dessinées  
À peine imagées, égarées

Le réveil voile mes pensées  
Je les cherche acharnée  
À peine rêvées  
À peine rêvées, à peine dessinées  
À peine imagées,  
oubliées, oubliées...

Encore une minute  
Encore quelques instants  
Perdues dans les volutes  
De mon inconscient  
Je ferme mes paupières:  
Le plus fort que je peux  
Ne pas voir la lumière  
Du jour vaniteux  
Encore une minute  
Encore quelques instants  
Perdues dans les volutes  
De mon inconscient  
Je refuse de sortir  
Du moelleux de mes songes  
Laissez moi repartir  
Vite je replonge

Le réveil brise mes pensées  
S'éparpillent oubliées  
À peine rêvées, à peine dessinées  
À peine imagées, égarées

Le réveil voile mes pensées  
Je les cherche acharnée  
À peine rêvées  
À peine rêvées, à peine dessinées  
À peine imagées,  
oubliées, oubliées, oubliées, oubliées

Encore une minute  
Encore quelques instants  
Perdues dans les volutes  
De mon inconscient  
Encore une minute  
Encore quelques instants  
Perdues dans les volutes  
De mon inconscient

Présentation Simon  
Présentation Camille

Le réveil brise mes pensées  
S'éparpillent oubliées  
À peine rêvées, à peine dessinées  
À peine imagées, égarées

Le réveil voile mes pensées  
Je les cherche acharnée  
À peine rêvées  
À peine rêvées, à peine dessinées  
À peine imagées,  
oubliées, oubliées, oubliées, oubliées, oubliées, oubliées, oubliées, oubliées

**Compter 5 secondes à la fin de la chanson avant d'envoyer la Cue 20**

### **Cue 20 : Texte**

Simon : La Réveilleuse, elle est née des eaux d'un lac entouré de forêts à l'Est des plaines et des vallées, par delà de grandes montagnes enneigées. C'est la lune qui l'envoie nous réveiller, alors, chaque matin avec sa lanterne elle traverse le lac sur une barque enchantée qui vole sur l'eau

Camille : Moi je l'aime bien La Réveilleuse. J'aime bien qu'elle prenne soin de moi tous les matins. Et elle, qui veille sur elle ?

### **Cue 21 : Chanson « Qui va réveiller la Réveilleuse ? »**

#### **Chanson : Qui va réveiller la Réveilleuse**

Qui offre des cadeaux au père Noël ?  
Est ce que les cloches sonnent pour le lapin de pâques ?  
Est-ce que la petite souris perd ses dents ?  
Qui va réveiller la Réveilleuse ?

Un matin, la lune  
Se sentie un peu, inquiète  
De savoir si tous les gens une fois réveillés  
Passaient tous une bonne journée

Elle a décidé, la lune  
De donner naissance à une fille  
Qui tous les matins, viendraient réveiller les gens  
Pour leur souhaiter une bonne journée

Qui offre des cadeaux au père Noël ?  
Est-ce que le marchand de sable, dort un petit peu ?



Qui sauve la vie de Superman  
Qui va réveiller la Réveilleuse ?

Un matin, la lune  
(A) lancé son reflet dans l'eau  
Elle a brillé si fort, qu'elle a donné naissance  
A une jeune femme, La Réveilleuse

Depuis ce jour, la lune  
Lance son reflet dans l'eau  
(A)vant la fin de chaque nuit, pour réveiller sa fille  
Qui viendra ensuite te réveiller

Qui offre des cadeaux au père Noël ?  
Est ce que les cloches sonnent pour le lapin de pâques ?  
Est-ce que la petite souris perd ses dents ?  
Qui va réveiller la Réveilleuse ?

Maintenant vous allez chanter avec nous...

Qui va réveiller la Réveilleuse ?  
Qui va réveiller la Réveilleuse ?  
Qui va réveiller, qui va réveiller...  
Qui va réveiller la Réveilleuse ?

## **Cue 22 : Texte en avant scène**

Camille :

On raconte qu'il existe, partout dans le monde, des femmes qui réveillent.  
La Loba du désert qui chante sur les os,  
Les lavandières de nuit en Bretagne qui réveillent la mémoire,  
La machi au Chili qui réveille l'âme par son chant.

Simon

Partout, elles rappellent que rien n'est jamais perdu; ni la mémoire, ni les rêves, ni l'espoir.

Camille :

La Réveilleuse... c'est peut-être une vieille, une fée, une amie, une enfant, une mémoire, une voix. Elle passe quand la nuit s'achève, pour nous ouvrir les yeux, nous rappeler tout ce que nous avons oublié pendant la nuit et nous offrir un nouveau matin, un nouveau chemin.

## **Cue 23 : Noir**