

## **Fiche Technique**

**PÁJAROS**

**Contact : Christine Audat : 06.95.76.12.92**

**E-mail : [christineaudat@gmail.com](mailto:christineaudat@gmail.com)**

**Durée du spectacle : 40 min (+ 10 min présentation instruments)**

**Equipe artistique : Christine Audat et Johanne Mathaly**

**Régie son et lumière : Jean-Christophe Dumoitier [jcdumoitier@free.fr](mailto:jcdumoitier@free.fr) 06 12 13 11 51**

***Cette fiche technique fait partie intégrante du contrat. Tout aménagement ne sera possible qu'avec l'accord des artistes.***

***Ci-joint :***

- Patch SON
- Plan lumière
- Conduite
- Plan de scène
- Valeurs mémoires
- Feuilles réglages projecteurs

**Espace scénique (la scène doit être propre et chauffée, dégagée de tout décor).**

Ouverture : 6 m

Profondeur : 5 m

Hauteur : 4m minimum

Noir indispensable (vidéo)

Couleur du sol : noir

Fond noir.

Pendrellons. **Penser à cadrer l'écran.**

**PAS DE FUMEE NI BROUILLARD**

**A fournir :**

Ecran vidéo

1 une chaise ou tabouret de couleur noire (sans accoudoirs)

1 table de minimum 70x70x70 cm (peut être fournie par les artistes si déplacement en voiture prévu).

220V à côté de la table située au centre (voir plan)

**Loge & catering:** Prévoir deux loges à proximité de la scène, éclairées, avec table, chaises, miroir, lavabo, fer à repasser et toilettes. Prévoir un catering léger pour 2 personnes.

**ATTENTION : ALLERGIES FRUITS DE MER ET CACAHUETES/ARACHIDE/NOIX DE CAJOU !!!**

Idéalement des fruits (bio :), des fruits secs (amandes, noisettes, raisins secs, mangues séchées,... sauf cacahuètes !). S'il y a des produits régionaux que vous aimez et aimeriez nous faire découvrir ce sera avec grand plaisir !

**Accueil du public :** La prise de photo pendant le spectacle ne sera autorisée qu'avec l'accord des artistes.

**Accueil technique : Minimum 1 régisseur SON et 1 régisseur LUMIERE**

L'équipe technique du lieu d'accueil se chargera de la **pré-implantation** d'après les plans son et lumière fournis, conduite lumière encodée et matériel son et vidéo prêts afin que les réglages puissent commencer dès l'arrivée des artistes. Le personnel technique restera à disposition pendant les réglages, la balance et les représentations.

Temps des réglages : **2 h, après pré-implantation**

**(1) prévoir un accès à la salle la veille pour le dépôt du matériel.**

**(2) En fonction de l'horaire d'arrivée des artistes et de vos disponibilités, il est possible de pré-installer la veille avec les artistes, au moins le matériel.**

**Sonorisation : le régisseur son est indispensable - ci-joint la feuille de patch.**

### **SONORISATION FACADE**

- Mise à disposition d'un système de sonorisation de puissance adaptée au lieu
- Console de préférence numérique.

### **Console 12 pistes et un lecteur CD ou lecteur USB mp3**

Si analogique prévoir : 2 reverb, 2 compresseurs sur voix, 3 égaliseurs stéréo 31 bandes (face/retours)

### **SONORISATION RETOURS**

- 4 retours si possible de petite taille type PS10, 8XT, sur 3 circuits dont 2 en sides H : 1,8m.

### **CONSOLE ET PATCH**

Piste	Instrument	Mic	Observations
1	Voix lead L/R	DPA 4088 avec système HF	DPA 4088 fourni par l'artiste : système HF à fournir
2	Chœurs L/R	DPA 4088 avec système HF	DPA 4088 fourni par l'artiste : système HF à fournir
3	Guitare	DI	
4	Guitare	DPA 4099 avec système HF	À fournir
5	Violoncelle	Cellule sur DI	Cellule fournie par l'artiste
6	Violoncelle	DPA 4099	DPA fourni par l'artiste
7	Percussions		Micro fourni par le régisseur son : système HF à fournir
8	Voix lead retour		Y tranche 1 NON COMPRESSEE
9	Chœurs retour		Y tranche 2 NON COMPRESSEE
10	Reverb L		
11	Reverb R		
12	Reverb L		
13	Reverb R		
14/15	CD ou USB mp3		

**Vidéo : à fournir un vidéo projecteur de très bonne qualité et un écran adapté à la salle à 6M du bord scène.**

**Le vidéoprojecteur sera sur perche au manteau. Optique : zoom grand angle au format de projection de 1.0 - 1.5:1 ou 0.8**

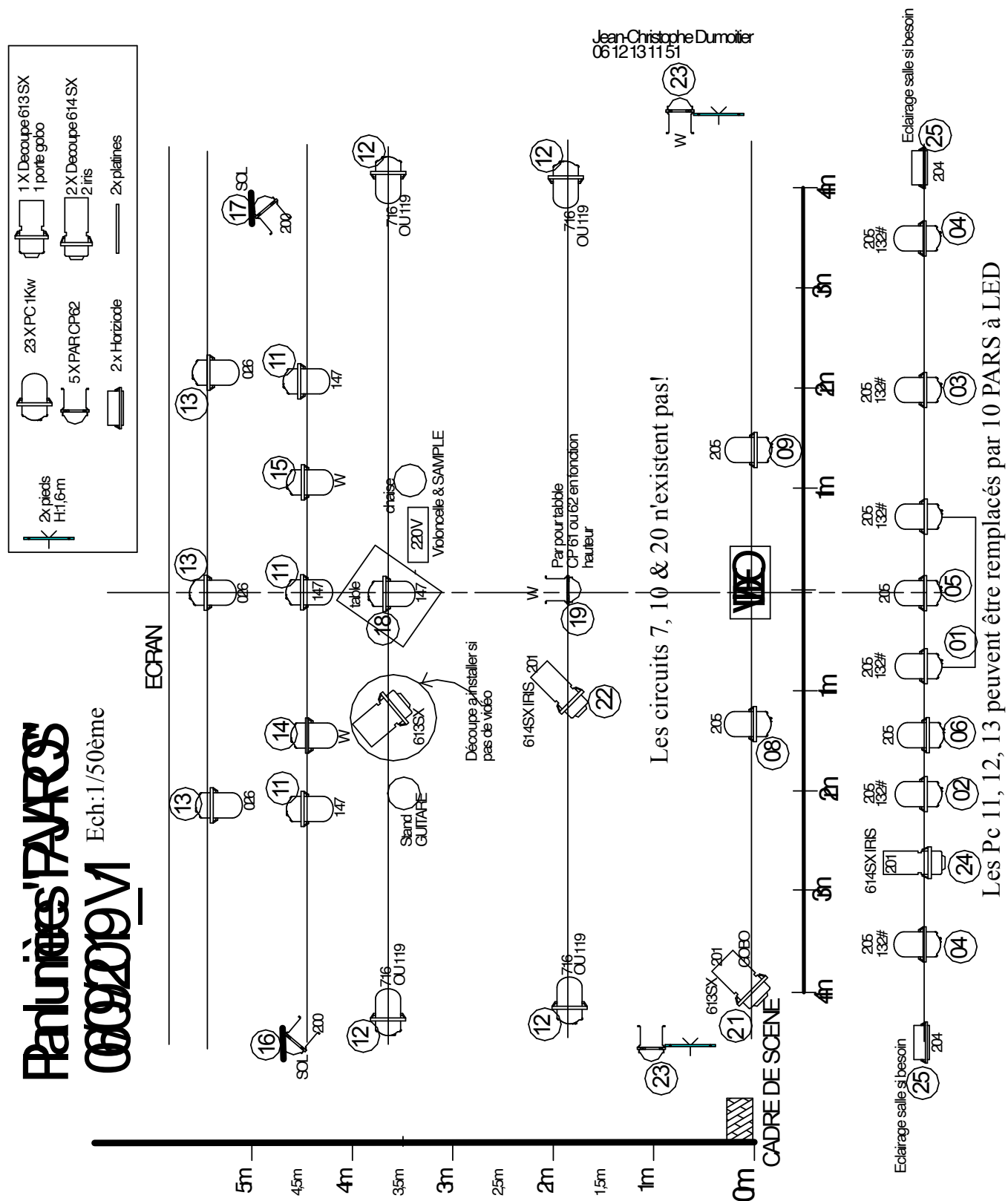
**Pour les salles non équipées, la Cie peut apporter un décor (H : 2,5m x l : 3m)**

**Ajouter alors une découpe 613 SX (indiquée sur le plan) pour éclairer cette toile.**

**En remplacement de la vidéo (prévenir la Cie).**

## LUMIERE Eclairage : le régisseur lumière est indispensable

**Les circuits 7,10 et 20 n'existent plus.**



# TOPS LUMIERE ET SON Spectacle PÁJAROS

Les circuits 7,10 et 20 n'existent plus.

Entrée public	Mémoire 1	Mise et salle & vidéo tourne	In/out
Salle et artistes prêts	NOIR salle		5
Entrée Christine à jard	M 2	Indio Toba	5
Début violoncelle	M 3	Passereaux	2
Christine prend appeaux sur table	M 4	Fafa	5
Christine pose appeaux sur table	M 5 + salle	Arara (public) + Zapatitos	5
Fin chanson « Zapatitos »	M 6	Pajarillo verde	5
Fin chanson « Pajarillo verde »	M 7 Noir		5
Début guitare en av. scène	M 8	Plantita & Passereaux	5
Christine regarde Johanne (Cello)	M 9	Zugunruhe	2
Fin cello	M 10	Echo 1 (Christine sort à jardin)	5
Entrée Christine avec tuyau à jard	M 11	Echo 2	5
Christine prend bombo	M12	Echo 3 - Pachamama	5
Johanne pose cello & vient en av.scène	M 13	Pala pala (clap public)	5
Fin chanson « Pala pala »	M 14 Noir sec	CD1 avec noir (stop auto)	
Christine assise dvt. scène jard	M 15	Rana AMBIANCE BLEUE NUIT	5
Début chant Christine	M 16	Sapo cancionero	5
Fin chanson « Sapo cancionero »	M 17 + salle	Soa Karwo	5
Fin participatif	M 18	Les oiseaux de mer	5
Fin chanson « Les oiseaux de mer »	M 19	El cosechero	5
Fin chanson « El cosechero »	M 20	Malambo 1	5
Déplacement des 2 filles vers lointain	M 21	Malambo 2	5
FIN « pause photo artistes »	M 22	Malambo 3 (photo en contre)	5
2 secondes de M 22	M 23 Noir sec		0
Retour artistes	M 24	Saluts	5

VALEURS MEMOIRES PAJAROS Tous les temps sont à 5'' sauf pour les noirs M13 ET M23 ET LA MEMOIRES 22 qui sont CUT.

	M1	M2	M3	M4	M5	M6	M7	M8	M9	M10	M11	M12
Circuits												
1			40		40		0	40	20		30	30
2			20		40		0	40	20		30	30
3			20		40		0	40			30	30
4					40		0				30	30
5		60		60	60		0					50
6		50		60	70		0		60			
7							0					
8			80	80	80		0		80			
9			80	80	80		0		80	50	50	50
10							0					
11							0					
12							0					
13					90		0					
14							0		80			
15							0		80			
16	20	25	40	60	60		0					
17	20	25	40	60	60		0			50		
18							0	100				
19	30	30	60	90	80		0		50			
20							0					
21							0					
22						100	0					
23							0	60			60	60
24							0					
25	20	30	40	50	50	10	0	30	40	10	30	30

	M13	M14	M15	M16	M17	M18	M19	M20	M21	M22	M23	M24
Circuits												
1	60	0			60	10	80	80			0	70
2	30	0			60	10	80	80			0	70
3	30	0				10	80	80			0	70
4		0				10					0	70
5	60	0									0	
6		0			60		60				0	
7		0									0	
8		0			80		80		80		0	
9		0		20	60		80		80		0	
10		0									0	
11		0			100		100	100	100		0	100
12		0	30	40							0	
13	100	0			30		30	50	30		0	60
14	100	0			100		100		90	100	0	
15		0			100		100		90	100	0	
16		0				70					0	
17		0				70					0	
18		0				80					0	
19		0						50	60		0	
20		0									0	
21		0		90							0	
22		0		60							0	
23	60	0						60			0	60
24		0	100	100							0	
25	50	0	10	10	50	10	60	80	60		0	40

Les circuits 7,10 et 20 n'existent plus.

## REGLAGES projecteurs PAJAROS

circuits	types	Réglages
1. 2.3.4	PC	FACE DROITE, BORD PLATEAU SANS ECLAIRER ECRAN
5	PC	FACE SOLO CENTRE, BORD PLATEAU SANS ECLAIRER ECRAN
6	PC	FACE GUITARE JARDIN, BORD PLATEAU SANS ECLAIRER ECRAN
8	PC	RATTRAPAGE FACE GUITARE JARDIN, PRENDRE STAND GUIT ET UN PEU DE TABLE SANS ECLAIRER ECRAN HAUTEUR GUITARISTE DEBOUT ENTRE STAND ET TABLE
9	PC	RATTRAPAGE FACE CELLO COURS, PRENDRE CELL et UN PEU DE TABLE SANS ECLAIRER ECRAN HAUTEUR VIOLONCELISTE DEBOUT A LA CHAISE
11,13	PC	CONTRES, A L'APLOMB DES PROJOS JUSQUE BORD PLATEAU
12	PC	LATTERAUX PRENDRE TOUT LE PLATEAU
14	PC	CONTRE GUITARE PRENDRE A L'APLOMB DES PROS JUSQUE BORD PLATEAU
15	PC	CONTRE CELLO PRENDRE DERRIERE CHAISE ET PERSONNE DEBOUT DEVANT CHAISE
16	PAR 62	DIAGONALES EN PRENANT LEGEREMENT GUIT BANANE VERTICALE
17	PR 62	DIAGONALES EN PRENANT LEGEREMENT VIOLONCELLISTE BANANE VERTICALE
18	CONTRE	DEVANT TABLE ET DEBORDE EN SALLE
19	PAR	BANANE VERTICALE SUR TABLE ET TAMBOUR DEVANT TABLE
21	613SX	GOBO AU PLUS GRAND NET TOUT LE PLATEAU
22	614SX	AVEC IRIS, FLOU, SERRE SUR PERS DERRIERE CHAISE ET visage de la PERSONNE ASSISE SUR CHAISE
23	PAR	LATTERAUX BANANE VERTICALE SUR PIED
24	614SX	AVEC IRIS FLOU SERRE SUR PERS ASSISE EN DEVANT DE SCENE JARDIN

**Les circuits 7,10 et 20 n'existent plus**

## CONDUITE SON

- Indio Toba (Cris solo a capella)
- Passereaux (Voix Cris + cello)
- Fafa (Voix Cris + cello)
- Arara (2 voix + participation public)
- Zapatitos (Voix Cris + cello + voix Jo)
- Pajarillo verde (Voix Cris + cello)
- Plantita de Alelí (Voix Cris + guitare + Voix Jo)
- Transition Passereaux (Voix Cris + guitare)
- Zugunruhe (Voix Cris + cello + voix Jo)
- Echo l'eau (Voix Cris + cello + voix Jo) **Reverb Voix +**
- Pala pala (2 voix) à la fin, **envoi audio RANAS**
- Sapo cancionero (Voix Cris + cello)
- Soa Karwo (Voix Cris)
- Oiseaux de mer (Voix Cris + cello + voix Jo **Reverb Voix +**)
- El cosechero (Voix Cris + guitare + cello)
- Malambo del hornerito (2 voix + cello)