



Grandir en musique

# Boite à cordée – La Toute Petite Cie

## Fiche technique avril 26

(2 pages)

Contact des personnes en tournée :

Caroline Cuzin : 06 61 54 19 80

Jason Henoc : 06 22 41 91 85

Contact régie de la compagnie :

Nicolas Galliot : 06 23 57 38 70 /nico.latoutepetitecompagnie@gmail.com

**Contact pour les dates JMF :**

**Franck Ducoron : 06 26 82 17 38 / fducoron@jmfrance.org**

Le spectacle se déplace sans régisseur, merci de prévoir une équipe technique d'accueil ainsi qu'un régisseur son présent pendant le spectacle

---

### **Durée :**

45mn

35 mn pour les maternelles

### **Public :**

Tout public à partir de 6 ans pour la version de base

Maternelles...pour les maternelles !

### **Configuration globale :**

- Espace de jeu : 8x6m, sol plat
- Noir salle ou forte obscurité
- 2 artistes au plateau
- Éléments de décor en partie mobiles (roulettes)

### **A fournir par le lieu d'accueil :**

- Un escalier pour monter/descendre du plateau pendant le spectacle s'il n'y en a pas déjà un
  - Un support (cube, table, mange-debout, pupitre...) solide et stable pour poser l'ordinateur, hauteur 1m environ
- 

### **Son / instruments (fournis par la cie):**

- 1 clavier
- 2 violons
- 1 violon électrique
- 1 pédalier d'effet
- 2 micros HF DPA 4060 + liaisons

**Les micros DPA permettent de sonoriser les violons ainsi que les voix des artistes**

## **A fournir par le lieu d'accueil :**

- 1 régisseur son
  - 2 DI mono
  - câblage
  - 1 système de diffusion adapté à la salle
  - 2 retours sur pieds à l'avant-scène à jardin et cour
  - 1 mixage en régie avec effet delay.
- 

## **Lumière :**

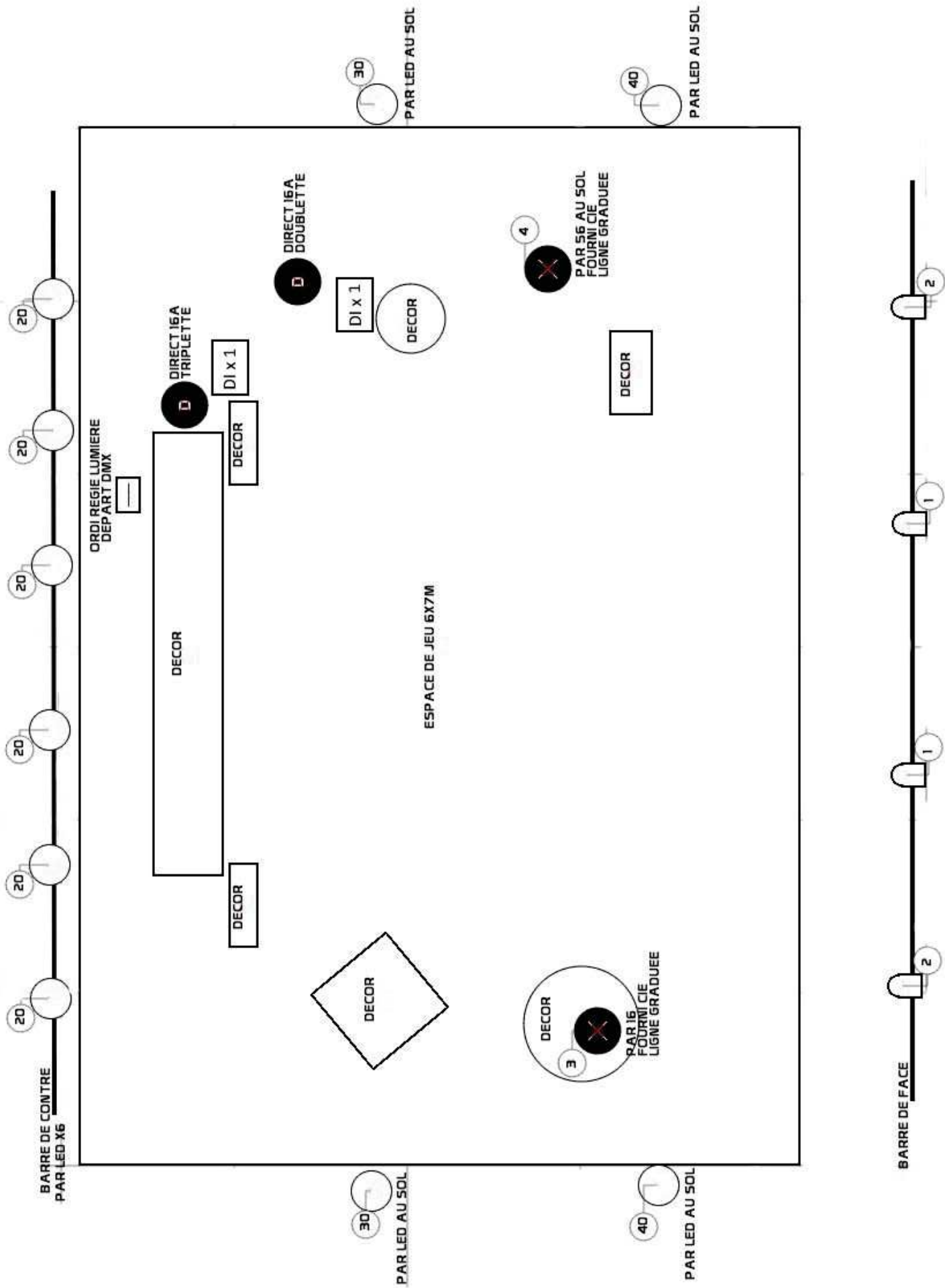
Voir plan de feu et documents joints

La conduite lumière est gérée par les artistes depuis le plateau via un ordinateur et un node Enttec placés derrière l'élément de décor du fond. Le dmx doit partir de cet endroit !

Nous demandons si possible une pré-implantation ainsi qu'un pré-focus, réalisables grâce au document « Réglage lumière Boite à cordée » qui fait partie de ce dossier :

- Face serrée (4m de large environ) + face élargie (7m de large environ)
- Aplat de couleurs avec les pars led en contre

Il est appréciable aussi de renseigner la feuille de patch fournie, à donner aux artistes à leur arrivée.



BARRE DE CONTRE  
PAR LED X6

ORDI REGIE LUMIERE  
DEPART DMX

DECOR

DIRECT I6A  
TRIPLETTTE

DI x 1

DECOR

DECOR

DI x 1

DECOR

D  
DIRECT I6A  
DOUBLETTE

DI x 1

DECOR

DECOR

ESPACE DE JEU 6X7M

DECOR

PAR I6  
FOURNI CIE  
LIGNE GRADUEE

PAR 56 AU SOL  
FOURNI CIE  
LIGNE GRADUEE

DECOR

PAR LED AU SOL

PAR LED AU SOL

BARRE DE FACE

## Réglage lumière BOITE A CORDÉE – La Toute Petite Cie

Circuit	Grill	Filtre	Sol	Direction	Note
1	PC x2	203 + Diff		Face centre	4m large
2	PC x2	203 + Diff		Face large	Récup les côtés
3			Par 16	Douche violon	Sur mât du vélo / Fourni Cie
4			Par 56	Haut du cello-décor	Sur platine sol / Fourni Cie
20	LED Rouge			Aplat espace de jeu	
21	LED Vert				
22	LED Bleu				
23	LED Ambre				
24	LED Blanc				
25	LED Dimmer				
26	LED Zoom				
27	LED Strob				
30			LED Rouge	Rasant arrière latéral	Arrière du faisceau échappe l'écran de la vidéo
31			LED Vert		
32			LED Bleu		
33			LED Ambre		
34			LED Blanc		
35			LED Dimmer		
36			LED Zoom		
37			LED Strob		
40			LED Rouge	Rasant avant latéral	Avant du faisceau ne déborde « pas trop » du plateau
41			LED Vert		
42			LED Bleu		
43			LED Ambre		
44			LED Blanc		
45			LED Dimmer		
46			LED Zoom		
47			LED Strob		
50				Salle / Public	

## Feuille de Patch Boite à Cordée

Circuits	Fonction	Numéros de Grada			
1	Face serrée				
2	Face large				
3	Par 16 vélo				
4	Par 56 sol				
/					
20	Rouge grill				
21	Vert grill				
22	Bleu grill				
23	Blanc grill				
24	Ambre grill				
25	Dimmer grill				
26	Zoom grill				
27	Strob grill				
/					
30	Rouge sol				
31	Vert sol				
32	Bleu sol				
33	Blanc sol				
34	Ambre sol				
35	Dimmer sol				
36	Zoom sol				
37	Strob sol				
/					
40	Rouge sol 2				
41	Vert sol 2				
42	Bleu sol 2				
43	Blanc sol 2				
44	Ambre sol 2				
45	Dimmer sol 2				
46	Zoom sol 2				
47	Strob sol 2				
/					
50	Salle/Public				